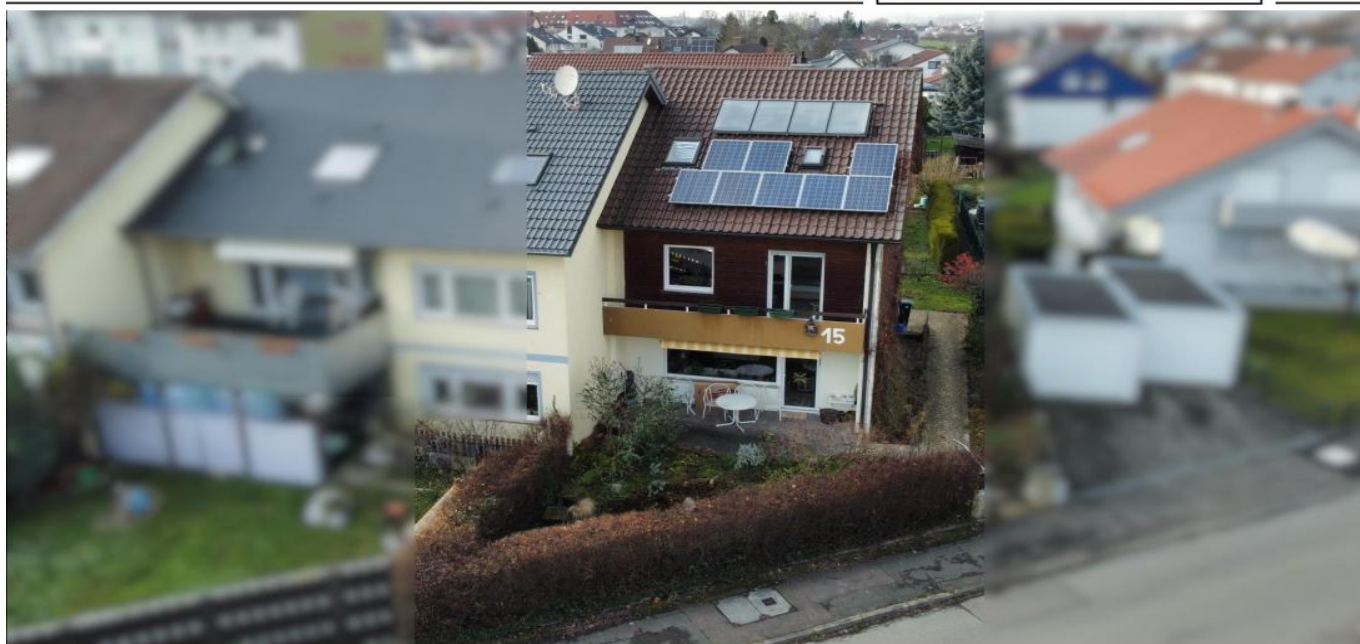


Süßen

Reiheneckhaus mit viel Platz in guter Lage von Süßen

Número de propiedad: 23120021



www.von-poll.com

PRECIO DE COMPRA: 395.000 EUR • SUPERFICIE HABITABLE: ca. 150,13 m² • HABITACIONES: 6.5 • SUPERFICIE DEL TERRENO: 258 m²

Número de propiedad: 23120021 - 73079 Süßen

- De un vistazo
- La propiedad
- Datos energéticos
- Planos de planta
- Una primera impresión
- Detalles de los servicios
- Todo sobre la ubicación
- Otros datos
- Contacto con el socio

Número de propiedad: 23120021 - 73079 Süßen

De un vistazo

Número de propiedad	23120021
Superficie habitable	ca. 150,13 m ²
Tipo de techo	Techo a dos aguas
Habitaciones	6.5
Dormitorios	5
Baños	1
Año de construcción	1965
Tipo de aparcamiento	1 x Garaje

Precio de compra	395.000 EUR
Casa	Chalet adosado en estilo angular
Comisión	Käuferprovision beträgt 3,57 % (inkl. MwSt.) des beurkundeten Kaufpreises
Estado de la propiedad	cuidado
Método de construcción	Sólido
Espacio utilizable	ca. 50 m ²
Características	Terraza, WC para invitados, Jardín / uso compartido, Cocina empotrada, Balcón

Número de propiedad: 23120021 - 73079 Süßen

Datos energéticos

Tipo de calefacción	Calefacción central	Certificado energético	Certificado energético
Fuente de energía	Aceite	Demanda de energía final	207.11 kWh/m ² a
Certificado energético válido hasta	06.12.2033	Clase de eficiencia energética	G
Fuente de energía	Aceite	Año de construcción según el certificado energético	2013

Número de propiedad: 23120021 - 73079 Süßen

La propiedad



Número de propiedad: 23120021 - 73079 Süßen

La propiedad



Número de propiedad: 23120021 - 73079 Süßen

La propiedad



Número de propiedad: 23120021 - 73079 Süßen

La propiedad



Número de propiedad: 23120021 - 73079 Süßen

La propiedad



Número de propiedad: 23120021 - 73079 Süßen

La propiedad



Número de propiedad: 23120021 - 73079 Süßen

La propiedad



Número de propiedad: 23120021 - 73079 Süßen

La propiedad



Número de propiedad: 23120021 - 73079 Süßen

La propiedad



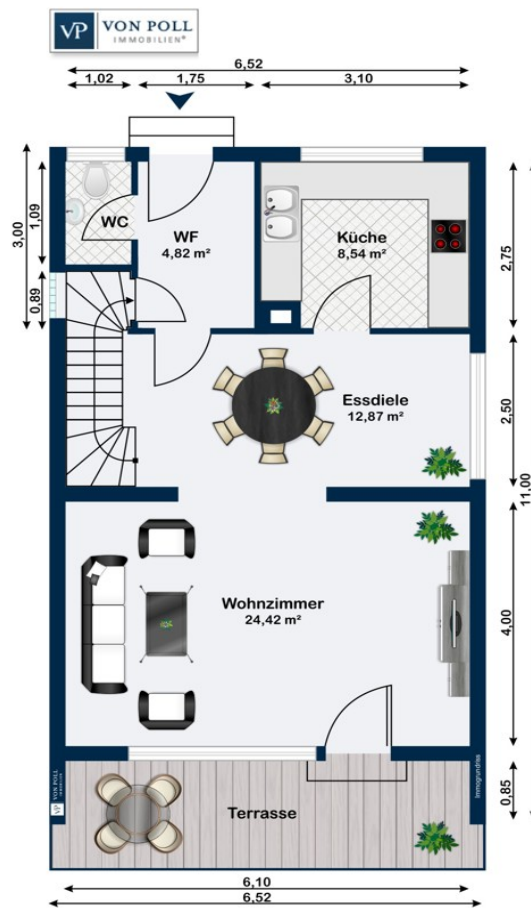
Número de propiedad: 23120021 - 73079 Süßen

La propiedad

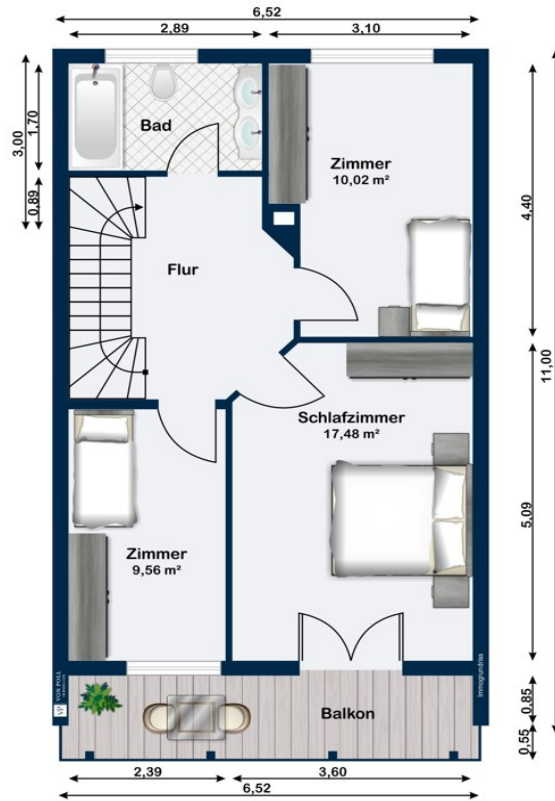


Número de propiedad: 23120021 - 73079 Süßen

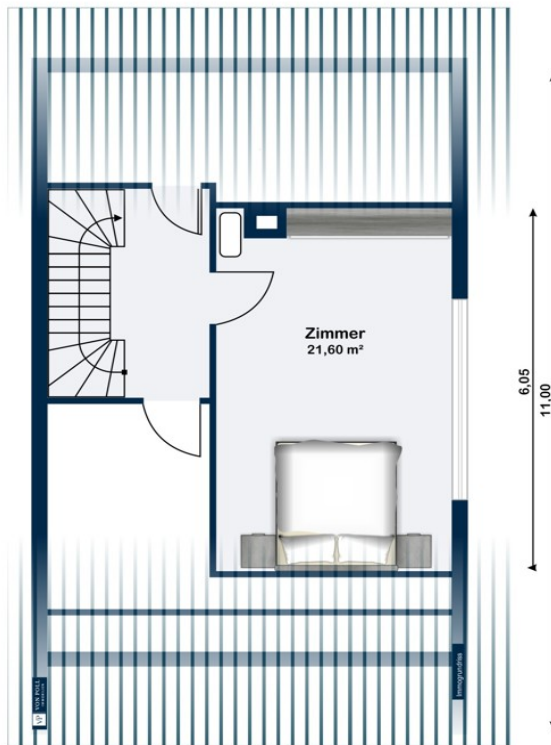
Planos de planta



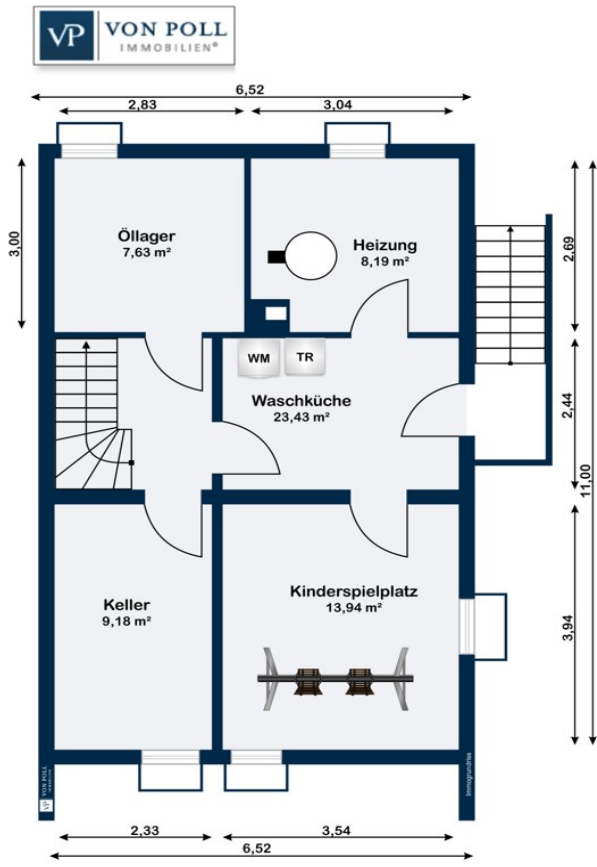
Erdgeschoss



Obergeschoss



Dachgeschoss



Untergeschoss

Este plano no está a escala. Los documentos nos fueron entregados por el cliente. Por esta razón, no podemos garantizar la exactitud de la información.

Número de propiedad: 23120021 - 73079 Süßen

Una primera impresión

Das seit dem Bau im Jahr 1965 im Besitz des gleichen Eigentümers befindliche Haus, besticht durch seine gute und ruhige Wohnlage in Süßen und die bereits umfangreich erfolgten energetischen Sanierungen. Heizung: 2013 wurde bei der Ölheizung die Kesselanlage, der Ölfilter und die Ölpumpe erneuert. Fenster: 2003 wurden alle Fenster in Kunststofffenster mit Wärmeschutzverglasung getauscht, dazu in 2015 die Balkontüre und die Festverglasung im Wohnzimmer komplett erneuert. Im Wohnzimmer wurden in 2015 auch elektrische Aluminiumrollläden verbaut. Im Jahr 2021 wurde das Dachfenster im Abstellraum getauscht, so dass alle Fenster auf einem sehr guten Stand sind. Dach: Neueindeckung erfolgte 1995, in diesem Zuge kam auch die SOLARANLAGE auf das Dach, die für Strom und Warmwasser sorgt. Sonstiges: 2001 wurde der Parkettboden im 1. und 2 OG neu verlegt. In 2014 wurde die Hauseingangstüre und die Kellertüre, die nach außen führt, ausgetauscht. 2016 Umgestaltung Außenbereich und Verlegung Verbundsteine am Hauseingang. Auf drei Stockwerken plus Keller, stehen Ihnen insgesamt 150qm Wohnfläche und 50qm Nutzfläche zur Verfügung. Vor und hinter dem Haus haben Sie jeweils einen Garten, der viel Platz zum Erholen bietet. Eine Terrasse zum vorderen Garten bietet auch genug Platz für Sitzmöbel und einen Grill. In der Einzelgarage ist Ihr Auto sicher untergebracht, weitere Parkflächen sind an der Straße reichlich verfügbar. Im Erdgeschoss sind folgende Räumlichkeiten untergebracht: die Diele für die Garderobe, ein Gäste WC, ein großes Wohnzimmer mit dem angrenzenden offenen Essbereich und die Küche mit einer baujahrtypischen Einbauküche. Vom Wohnzimmer, welches mit einer großen Fensterfront ausgestattet ist, gelangen Sie auf die Terrasse und den vorderen Garten. Eine Markise zum Sonnenschutz ist vorhanden. Im 1. Obergeschoss finden Sie dann das Badezimmer, das Elternschlafzimmer mit Zugang zum Balkon, sowie zwei weitere Zimmer, die als Kinder-, Arbeit- oder Gästezimmer optimal groß sind. Im 2. Obergeschoss (Dachgeschoss) stehen Ihnen dann noch ein sehr großes und ein kleineres, verwinkeltes Zimmer und Abstellfläche unter der Dachschräge zur Verfügung. Im Keller befinden sich die Heizung, ein Vorratskeller, ein Hobbyraum, sowie die Waschküche mit Zugang zum hinteren Garten. In diesem Haus sind nur Renovierungen aufgrund der Optik notwendig wie zum Beispiel die Wandbeläge, in den Schlafräumen die Böden und eine neue Küche. Einrichtungsbeispiele haben wir in den Bildern eingefügt, da das Haus seit kurzem leer steht und somit sofort bezogen werden kann. Das Reiheneckhaus ist optimal für eine Familie mit Kindern geeignet.

Número de propiedad: 23120021 - 73079 Süßen

Detalles de los servicios

- *Reiheneckhaus in ruhiger Lage
- *energetisch in gutem Zustand
- *6,5 Zimmer
- *Tageslichtbad mit Dusche, 2 Waschbecken und WC
- *ein Zimmer mit Waschbecken für Gäste
- *zwei Gartenbereiche

Número de propiedad: 23120021 - 73079 Süßen

Todo sobre la ubicación

Die Stadt Süßen liegt landschaftlich reizvoll umgeben von den Bergen des Schwäbischen Albtraufs. Eine hohe Anzahl an vielfältigen kulturellen, sportlichen und sozialen Einrichtungen prägen die hohe Lebensqualität. Süßen bietet Ihnen Ihnen viel Abwechslung und eine städtische Infrastruktur: Einkaufen, Ärzte, zahlreiche Freizeitmöglichkeiten in der Natur, reges Vereinsleben, Hallenbad, Minigolf. Langeweile kommt in Süßen nicht auf! Zum Relaxen und Erholen finden Sie viel Natur in unmittelbarer Nähe. Die gute Infrastruktur, die öffentliche Verkehrsanbindung mit Bahnhof , Anschluss zur B10 Stuttgart-Ulm, sowie die herrliche Naturidylle machen Süßen zu einem beliebten Wohnort bei Alt und Jung. Kindergärten, Grund- und Realschule sind ebenfalls vor Ort.

Número de propiedad: 23120021 - 73079 Süßen

Otros datos

Es liegt ein Energiebedarfsausweis vor. Dieser ist gültig bis 6.12.2033. Endenergiebedarf beträgt 207.11 kWh/(m²*a). Wesentlicher Energieträger der Heizung ist Öl. Das Baujahr des Objekts lt. Energieausweis ist 2013. Die Energieeffizienzklasse ist G.

Número de propiedad: 23120021 - 73079 Sülßen

Contacto con el socio

Para más información, dirijase a su persona de contacto:

Marcus Rippler

Lorcher Straße 17 Göppingen
E-Mail: goeppingen@von-poll.com

To Disclaimer of von Poll Immobilien GmbH

www.von-poll.com