

Idstein

Hübsche 2- Zi.-Wohnung in beliebter Blicklage

Número de propiedad: 24192049



www.von-poll.com

PRECIO DEL ALQUILER: 645 EUR • SUPERFICIE HABITABLE: ca. 60 m² • HABITACIONES: 2

Número de propiedad: 24192049 - 65510 Idstein

- De un vistazo
- La propiedad
- Datos energéticos
- Planos de planta
- Una primera impresión
- Detalles de los servicios
- Todo sobre la ubicación
- Otros datos
- Contacto con el socio

Número de propiedad: 24192049 - 65510 Idstein

De un vistazo

Número de propiedad	24192049
Superficie habitable	ca. 60 m ²
Ocupación a partir de	15.02.2025
Piso	2
Habitaciones	2
Dormitorios	1
Baños	1
Año de construcción	1991
Tipo de aparcamiento	1 x Aparcamiento subterráneo, 45 EUR (Alquilar)

Precio del alquiler	645 EUR
Costes adicionales	200 EUR
Piso	Piso
Comisión	keine Mieterprovision
Estado de la propiedad	cuidado
Método de construcción	Sólido
Espacio utilizable	ca. 8 m ²
Características	Chimenea, Cocina empotrada, Balcón

Número de propiedad: 24192049 - 65510 Idstein

Datos energéticos

Tipo de calefacción	Calefacción central	Certificado energético	Certificado de consumo
Fuente de energía	Gas	Consumo de energía final	180.50 kWh/m²a
Certificado energético válido hasta	18.07.2027	Clase de eficiencia energética	F
Fuente de energía	Gas	Año de construcción según el certificado energético	1992

Número de propiedad: 24192049 - 65510 Idstein

La propiedad



Número de propiedad: 24192049 - 65510 Idstein

La propiedad



Número de propiedad: 24192049 - 65510 Idstein

La propiedad



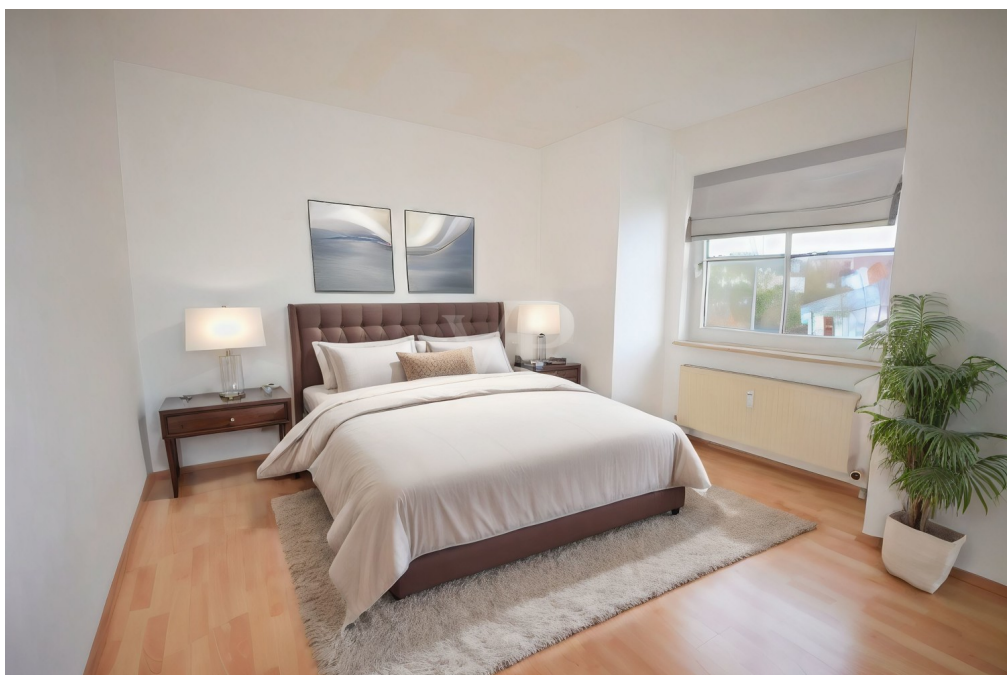
Número de propiedad: 24192049 - 65510 Idstein

La propiedad



Número de propiedad: 24192049 - 65510 Idstein

La propiedad



Número de propiedad: 24192049 - 65510 Idstein

La propiedad



Número de propiedad: 24192049 - 65510 Idstein

La propiedad



Número de propiedad: 24192049 - 65510 Idstein

La propiedad



Número de propiedad: 24192049 - 65510 Idstein

La propiedad



Número de propiedad: 24192049 - 65510 Idstein

La propiedad



Número de propiedad: 24192049 - 65510 Idstein

Planos de planta



Este plano no está a escala. Los documentos nos fueron entregados por el cliente. Por esta razón, no podemos garantizar la exactitud de la información.

Número de propiedad: 24192049 - 65510 Idstein

Una primera impresión

Sehr gepflegt und mit einem wunderbaren Ausblick präsentiert sich diese hübsche 2-Zimmer Wohnung in einem Mehrparteienhaus im beliebten Wohngebiet "Gänsberg". Die Wohnung ist sehr gut geschnitten und bietet dem Single oder jungen Paar genügend Platz zum Leben und Wohlfühlen. Das helle Wohnzimmer mit direktem Zugang zum Sonnenbalkon besticht durch seine herrliche Blicklage und die komfortable Größe. Ein nach Norden ausgerichtetes Schlafzimmer ist im Sommer schön kühl. Die funktionale Küche mit Einbaulösung sowie ein innenliegendes Bad mit Dusche und Badewanne runden diese Wohneinheit sinnvoll ab. Zur Wohnung gehört ein fester TG-Stellplatz (zzgl. 45,00.-EUR/ Monat). Ein geräumiger Kellerraum darf natürlich auch nicht fehlen. Weiterhin befindet sich im Untergeschoss dieses gepflegten Mehrfamilienhauses ein Gemeinschaftswaschkeller sowie ein Fahrradkeller. Die Wohnung kann von neuen Mietern zum 15.02/01.03.2025 bezogen werden. Bitte haben Sie Verständnis dafür, dass Mieter im Falle einer Anmietung folgende Unterlagen benötigen: Bank- oder Bonitätsauskunft, eine Mieter-Selbstauskunft, aktuelle Einkommensnachweise.

Número de propiedad: 24192049 - 65510 Idstein

Detalles de los servicios

- Laminatboden
- Offener Kamin
- Einbauküche (ohne Kühlschrank)
- Kunststoff-Fenster, doppelt verglast
- Innenliegendes Bad mit Dusche und Wanne
- Balkon
- Tiefgaragen-Stellplatz (zzgl. 45,00 €/ Monat)

Número de propiedad: 24192049 - 65510 Idstein

Todo sobre la ubicación

Ruhige, beliebte Blicklage, nur wenige Gehminuten von der historischen Altstadt entfernt. Die nächste Bushaltestelle befindet sich ebenfalls in unmittelbarer Nähe. Idstein, mit seinen 11 Ortsteilen und inzwischen mehr als 25.000 Einwohnern ist ein aufstrebendes wirtschaftliches und kulturelles Mittelzentrum mit einer sehr hohen Wohnqualität. Diese liebenswerte Stadt, die auch bekannt ist für seine vielfältigen Veranstaltungen bietet neben einer ausgezeichneten Infrastruktur auch einen großartigen Naherholungswert, 2 fantastische Golfplätze, Sportvereine, Kindergärten, Grundschulen, sämtliche weiterführende Schulen, internationale Arbeitgeber sowie eine schnelle Anbindung über die A3 nach Köln, ins Rhein-Main-Gebiet oder zum Frankfurter Flughafen.

VERKEHRSANBINDUNG - Bushaltestelle (wenige Schritte vom Haus entfernt/ Ringbusstadtverkehr) - ca. 12 Gehminuten bis zum Busbahnhof - Bahnhof Idstein (ca. 1,5 km entfernt) mit Anbindung an den regionalen Zugverkehr Richtung Frankfurt, Limburg, Wiesbaden - ICE Bahnhof Limburg (ca. 20 min Autominuten entfernt) - Autobahn A3 in wenigen Minuten erreichbar EINKAUFSMÖGLICHKEITEN/ GASTRONOMIE - Zahlreiche Geschäfte (z.B. für Lebensmittel, Blumen, Apotheken, Drogerien, Bücher, Dekoration, Galerien, Süßwaren, Wein -und Spirituosen, Bekleidung, Schuhe etc.) befinden sich in der Idsteiner Altstadt, div. Supermärkte aller bekannten Firmen sind in der Stadt vertreten - Der Idsteiner Wochenmarkt mit Produkten aus der Region findet 2x wöchentlich statt - Zahlreiche Restaurants, Cafés und Bars sind fußläufig zu erreichen

Número de propiedad: 24192049 - 65510 Idstein

Otros datos

Es liegt ein Energieverbrauchsausweis vor. Dieser ist gültig bis 18.7.2027. Endenergieverbrauch beträgt 180.50 kwh/(m²*a). Wesentlicher Energieträger der Heizung ist Gas. Das Baujahr des Objekts lt. Energieausweis ist 1992. Die Energieeffizienzklasse ist F. HAFTUNG: Wir weisen darauf hin, dass die von uns weitergegebenen Objektinformationen, Unterlagen, Pläne etc. vom Verkäufer bzw. Vermieter stammen. Eine Haftung für die Richtigkeit oder Vollständigkeit der Angaben übernehmen wir daher nicht. Es obliegt daher unseren Kunden, die darin enthaltenen Objektinformationen und Angaben auf ihre Richtigkeit hin zu überprüfen. Alle Immobilienangebote sind freibleibend und vorbehaltlich Irrtümer, Zwischenverkauf- und Vermietung oder sonstiger Zwischenverwertung. UNSER SERVICE FÜR SIE ALS EIGENTÜMER: Planen Sie den Verkauf oder die Vermietung Ihrer Immobilie, so ist es für Sie wichtig, deren Marktwert zu kennen. Lassen Sie kostenfrei und unverbindlich den aktuellen Wert Ihrer Immobilie professionell durch einen unserer Immobilienspezialisten einschätzen. Unser bundesweites und internationales Netzwerk ermöglicht es uns, Verkäufer bzw. Vermieter und Interessenten bestmöglich zusammenzuführen.

Número de propiedad: 24192049 - 65510 Idstein

Contacto con el socio

Para más información, dirijase a su persona de contacto:

Katharina Lichtenberg-Weck

Bahnhofstraße 2 Idstein
E-Mail: idstein@von-poll.com

To Disclaimer of von Poll Immobilien GmbH

www.von-poll.com