

Burg

Kleines Reihenmittelhaus mit Garten!

Número de propiedad: 24156013



www.von-poll.com

PRECIO DE COMPRA: 69.000 EUR • SUPERFICIE HABITABLE: ca. 62 m² • HABITACIONES: 2 • SUPERFICIE DEL TERRENO: 199 m²

Número de propiedad: 24156013 - 39288 Burg

- De un vistazo
- La propiedad
- Datos energéticos
- Planos de planta
- Una primera impresión
- Detalles de los servicios
- Todo sobre la ubicación
- Otros datos
- Contacto con el socio

Número de propiedad: 24156013 - 39288 Burg

De un vistazo

Número de propiedad	24156013	Precio de compra	69.000 EUR
Superficie habitable	ca. 62 m ²	Casa	Chalet adosado central
Habitaciones	2	Comisión	Käuferprovision beträgt 3,57 % (inkl. MwSt.) des beurkundeten Kaufpreises
Dormitorios	1	Modernización / Rehabilitación	2005
Baños	1	Estado de la propiedad	Estructura
Año de construcción	1900	Método de construcción	Sólido
		Espacio utilizable	ca. 0 m ²
		Características	WC para invitados, Jardín / uso compartido

Número de propiedad: 24156013 - 39288 Burg

Datos energéticos

Tipo de calefacción	Sistema de calefacción de una sola planta	Certificado energético	Certificado de consumo
Fuente de energía	ELECTRICITY	Consumo de energía final	340.32 kWh/m ² a
Certificado energético válido hasta	28.05.2034	Clase de eficiencia energética	H
Fuente de energía	Eléctrica		

Número de propiedad: 24156013 - 39288 Burg

La propiedad



Número de propiedad: 24156013 - 39288 Burg

La propiedad



Número de propiedad: 24156013 - 39288 Burg

La propiedad



Número de propiedad: 24156013 - 39288 Burg

La propiedad



Número de propiedad: 24156013 - 39288 Burg

La propiedad



Número de propiedad: 24156013 - 39288 Burg

La propiedad



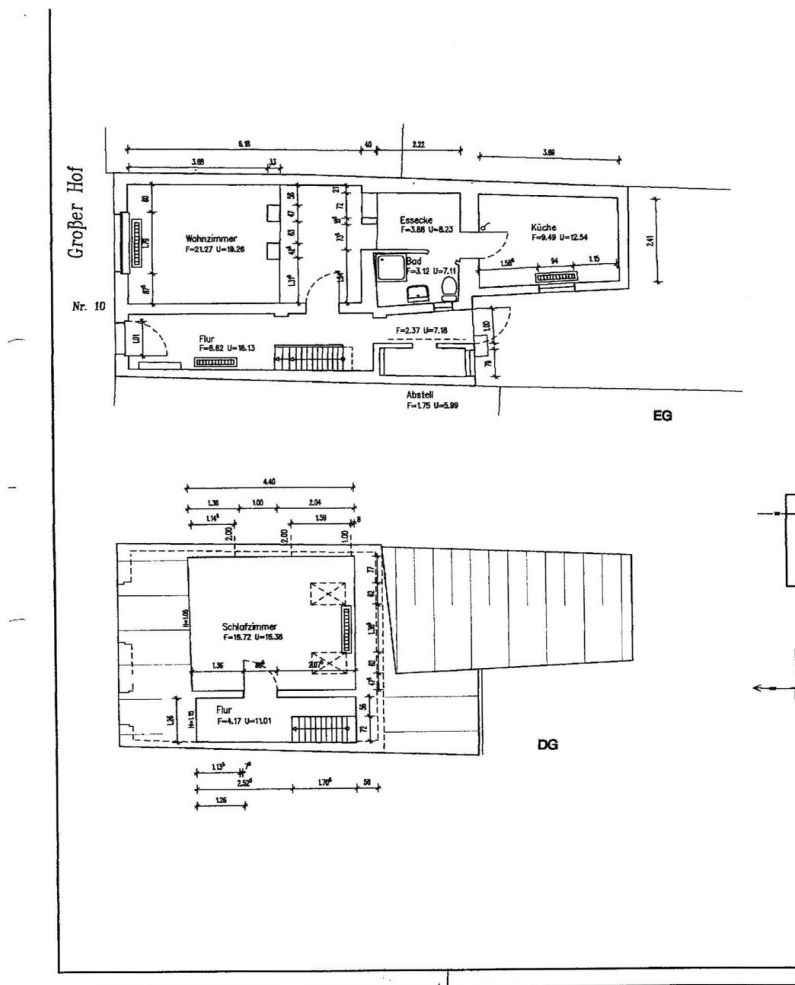
Número de propiedad: 24156013 - 39288 Burg

La propiedad



Número de propiedad: 24156013 - 39288 Burg

Planos de planta



Este plano no está a escala. Los documentos nos fueron entregados por el cliente. Por esta razón, no podemos garantizar la exactitud de la información.

Número de propiedad: 24156013 - 39288 Burg

Una primera impresión

Das im Jahre 1900 erbaute Reihenmittelhaus wurde im Jahr 2005 umfassend saniert und präsentiert sich in einem guten Zustand. Mit einer Wohnfläche von ca. 62 m² und einem Grundstück von ca. 199 m² eignet sich diese Immobilie ideal für Singles oder Studenten, die auf der Suche nach einem gemütlichen Zuhause sind. Beim Betreten des Hauses erwartet Sie ein freundlicher Flur, der mit Fliesenboden ausgestattet ist. Das Badezimmer verfügt ebenfalls über Fliesen und ist mit einer Wanne ausgestattet. Das Wohnzimmer und das Schlafzimmer sind mit Laminat ausgelegt und bieten Platz zum Entspannen und Wohlfühlen. Zur Immobilie gehört zudem ein kleiner Garten mit einem massiv gebauten Gartenhäuschen, der zum Verweilen im Freien einlädt. Hier können Sie entspannte Stunden im Grünen genießen und Ihrer Kreativität beim Gärtnern freien Lauf lassen. Die Heizung erfolgt über eine praktische Nachtspeicherheizung, die für wohlige Wärme in den Räumen sorgt. Die Ausstattungsqualität des Hauses ist als normal einzustufen, was dem Budget bewussten Single oder Studenten entgegenkommt. Insgesamt verfügt die Immobilie über 2 Zimmer sowie 1 Badezimmer, 1 Gäste WC und einen Hauswirtschaftsraum, was für den individuellen Wohnbedarf ausreichend Platz bietet. Die praktische Raumaufteilung und die kompakte Wohnfläche machen dieses Reihenmittelhaus zu einem idealen Wohnsitz für Singles oder Studenten, die eine erschwingliche Immobilie in gutem Zustand suchen. Die Lage der Immobilie ist zentral und bietet eine gute Anbindung an öffentliche Verkehrsmittel, Einkaufsmöglichkeiten und andere Einrichtungen des täglichen Bedarfs.

Número de propiedad: 24156013 - 39288 Burg

Detalles de los servicios

- * Flur, Bad und WC sind Fliesen verlegt
- * Wohnzimmer und Schlafzimmer ist Laminat verlegt
- * kleiner Garten mit massiv gebauten Gartenhäuschen

Número de propiedad: 24156013 - 39288 Burg

Todo sobre la ubicación

Die Stadt Burg ist eine Kreisstadt im Jerichower Land in Sachsen-Anhalt, nur ca. 25 km von der Landeshauptstadt Magdeburg entfernt. Burg hat ca. 23.000 Einwohner. Die Stadt Burg wird auch als Rolandstadt und Stadt der Türme bezeichnet. Burg hat ein attraktives Stadtzentrum mit einer schönen Fußgängerzone und verfügt über eine gute Infrastruktur, mit einem Hauptbahnhof Streckenbereich Hannover - Berlin, sowie über ein Wasserstraßennetz Elbe-Havel-Kanal, das über eine Verbindung von Burg bis Hamburg verfügt. Das angebotene Objekt liegt unweit des alten Stadtkerns in einer ruhigen Anliegerstraße. Stellplätze vor dem Haus sind vorhanden. Fußläufig sind Kita, Schule sowie Dienstleister erreichbar. Sehr wenige Autominuten benötigt man um auf die B1 in Richtung Magdeburg oder in Richtung Potsdam zu gelangen. Zur Autobahn BAB 2 gelangen Sie ebenfalls in wenigen Fahrminuten. Burg überrascht, Einkaufen kann Spaß machen, weitläufige Gartenanlagen und Ausflugsmöglichkeiten umgeben diesen Wohnstandort, der durch die BUGA 2018 noch mehr Sehenswertes für Gäste und Einwohner bereit hält.

Número de propiedad: 24156013 - 39288 Burg

Otros datos

Es liegt ein Energieverbrauchsausweis vor. Dieser ist gültig bis 28.5.2034. Endenergieverbrauch beträgt 340.32 kwh/(m²*a). Wesentlicher Energieträger der Heizung ist Strom. Das Baujahr des Objekts lt. Energieausweis ist 2005. Die Energieeffizienzklasse ist H. GELDWÄSCHE: Als Immobilienmaklerunternehmen ist die von Poll Immobilien GmbH nach § § 1, 2 Abs. 1 Nr. 10, 4 Abs. 3 Geldwäschegesetz (GwG) dazu verpflichtet, vor Begründung einer Geschäftsbeziehung die Identität des Vertragspartners festzustellen und zu überprüfen. Hierzu ist es erforderlich, dass wir die relevanten Daten Ihres Personalausweises festhalten – beispielsweise mittels einer Kopie. Das Geldwäschegesetz (GwG) sieht vor, dass der Makler die Kopien bzw. Unterlagen fünf Jahre aufbewahren muss. PROVISIONSHINWEIS: Mit der Anfrage bei und durch Inanspruchnahme der Dienstleistung der Firma von Poll Immobilien GmbH, wird ein Maklervertrag geschlossen. Sofern es durch die Tätigkeit der Firma VON POLL IMMOBILIEN GmbH zu einem wirksamen Hauptvertrag mit der Eigentümerseite kommt, hat der Interessent bei Abschluss - eines MIETVERTRAGS keine Provision/Maklercourtage an die von Poll Immobilien GmbH zu zahlen. - eines KAUFVERTRAGS die ortsübliche Provision/Maklercourtage an die von Poll Immobilien GmbH gegen Rechnung zu zahlen. HAFTUNG: Wir weisen darauf hin, dass die von uns weitergegebenen Objektinformationen, Unterlagen, Pläne etc. vom Verkäufer bzw. Vermieter stammen. Eine Haftung für die Richtigkeit oder Vollständigkeit der Angaben übernehmen wir daher nicht. Es obliegt daher unseren Kunden, die darin enthaltenen Objektinformationen und Angaben auf ihre Richtigkeit hin zu überprüfen. Alle Immobilienangebote sind freibleibend und vorbehaltlich Irrtümer, Zwischenverkauf- und Vermietung oder sonstiger Zwischenverwertung. UNSER SERVICE FÜR SIE ALS EIGENTÜMER: Planen Sie den Verkauf oder die Vermietung Ihrer Immobilie, so ist es für Sie wichtig, deren Marktwert zu kennen. Lassen Sie kostenfrei und unverbindlich den aktuellen Wert Ihrer Immobilie professionell durch einen unserer Immobilienspezialisten einschätzen. Unser bundesweites und internationales Netzwerk ermöglicht es uns, Verkäufer bzw. Vermieter und Interessenten bestmöglich zusammenzuführen. Achtung: Bitte haben Sie Verständnis, dass wir nur vollständige Anfragen mit Angabe von Ihrem Namen, Ihrer Anschrift, Ihrer Tel.- Nummer und vollständiger und richtiger E- Mail Adresse bearbeiten können. Anfragen mit falschen Daten werden von uns nicht beantwortet.

Número de propiedad: 24156013 - 39288 Burg

Contacto con el socio

Para más información, diríjase a su persona de contacto:

Heike Hoffmann

Domplatz 11A Magdeburgo
E-Mail: magdeburg@von-poll.com

To Disclaimer of von Poll Immobilien GmbH

www.von-poll.com