

Würzburg

Ruhig gelegenes Reihenmittelhaus zu verkaufen - Mit Garten, 2 Garagen und Modernisierungsbedarf

Número de propiedad: 24050043



www.von-poll.com

PRECIO DE COMPRA: 240.400 EUR • SUPERFICIE HABITABLE: ca. 132 m² • HABITACIONES: 5 • SUPERFICIE DEL TERRENO: 426 m²

Número de propiedad: 24050043 - 97082 Würzburg

- De un vistazo
- La propiedad
- Datos energéticos
- Una primera impresión
- Detalles de los servicios
- Todo sobre la ubicación
- Otros datos
- Contacto con el socio

Número de propiedad: 24050043 - 97082 Würzburg

De un vistazo

Número de propiedad	24050043
Superficie habitable	ca. 132 m ²
Habitaciones	5
Dormitorios	4
Baños	1
Año de construcción	1967
Tipo de aparcamiento	2 x Garaje

Precio de compra	240.400 EUR
Casa	Chalet adosado central
Comisión	Käuferprovision beträgt 3,57 % (inkl. MwSt.) des beurkundeten Kaufpreises
Método de construcción	Sólido
Espacio utilizable	ca. 35 m ²
Características	Terraza, WC para invitados, Jardín / uso compartido, Cocina empotrada, Balcón

Número de propiedad: 24050043 - 97082 Würzburg

Datos energéticos

Tipo de calefacción	Calefacción central	Certificado energético	Certificado energético
Fuente de energía	Gas	Demanda de energía final	286.60 kWh/m²a
Certificado energético válido hasta	15.02.2034	Clase de eficiencia energética	H
Fuente de energía	Gas	Año de construcción según el certificado energético	1967

Número de propiedad: 24050043 - 97082 Würzburg

La propiedad



Número de propiedad: 24050043 - 97082 Würzburg

La propiedad



Número de propiedad: 24050043 - 97082 Würzburg

La propiedad



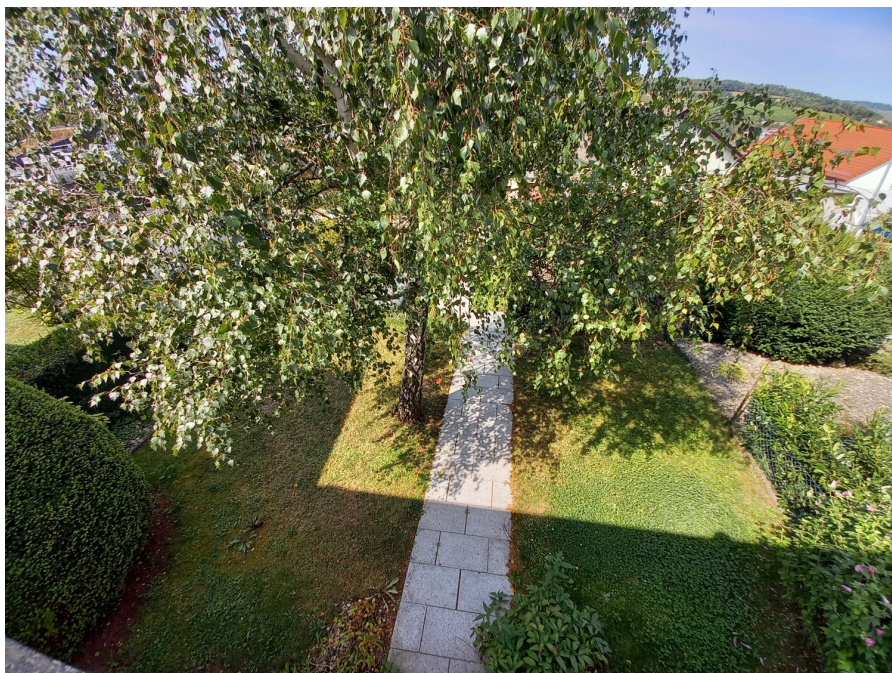
Número de propiedad: 24050043 - 97082 Würzburg

La propiedad



Número de propiedad: 24050043 - 97082 Würzburg

La propiedad



Número de propiedad: 24050043 - 97082 Würzburg

La propiedad



Número de propiedad: 24050043 - 97082 Würzburg

La propiedad



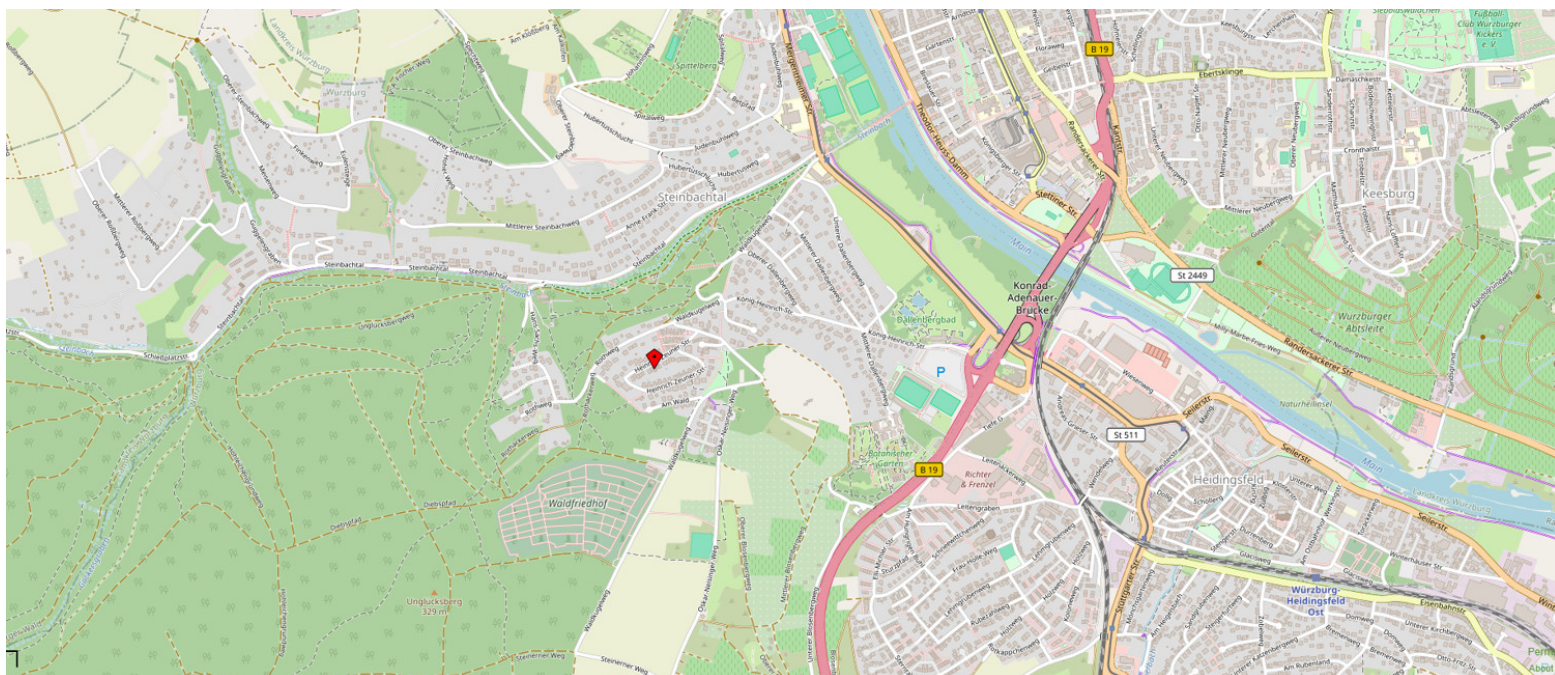
Número de propiedad: 24050043 - 97082 Würzburg

La propiedad



Número de propiedad: 24050043 - 97082 Würzburg

La propiedad



Número de propiedad: 24050043 - 97082 Würzburg

Una primera impresión

Sehr geehrte Interessentinnen, Sehr geehrte Interessenten! Wir freuen uns, Ihnen ein gut geschnittenes Reihenmittelhaus mit zwei, auf dem Grundstück befindlichen Einzelgaragen, in der gefragten und exklusiven Würzburger Wohnlage "Dallenberg" anbieten zu dürfen. Die Stockwerke/Ebenen des Gebäudes wurde in "Split-Level-Bauweise" errichtet. Das Haus ist teilweise unterkellert. Baufertigstellung sowie Erstbezug erfolgten im Jahr 1967. Die Wohnfläche des angebotenen Reihenhauses summiert sich über das EG, OG und DG auf ca. 132 m². Diese Wohnfläche teilt sich auf in fünf Wohnräume, einem Bad, ein Abstellraum und ein Gäste-WC. Zusätzlich steht eine Nutzfläche von ca. 35 m² im teilunterkellerten Hausbereich zur Verfügung. Die Aufteilung der Etagen ist wie folgt: -Erdgeschoss: Eingangsbereich mit Zugang zum Arbeitszimmer, Gästezimmer, Gäste-WC, Abstellraum und Zugang in den Kellerbereich -Obergeschoss: Küche mit Einbauküche, kombiniertes Wohn- und Esszimmer mit Zugang zur Terrasse und in den schönen Garten - Dachgeschoss: Hier befindet sich das Tageslichtbad mit Wanne und WC sowie das Elternschlafzimmer und ein Kinderzimmer. Beide Wohnräume haben Zugang zum Balkon, der über die gesamte Hausbreite verläuft. -Kellergeschoß: Der Geräteraum hat einen Zugang über die Außentreppe zum Garten, zudem befindet sich in diesem Geschoss der Hauswirtschafts- sowie ein Vorratsraum; letzterer wurde in der Vergangenheit als Werkstatt genutzt. Die Werkbank ist noch erhalten geblieben und kann übernommen werden. Im Heizungsraum ist eine Dusche integriert. Das Haus ist geräumt, somit könnten Sie zeitnah mit den Modernisierungs- bzw. Sanierungsarbeiten beginnen. Das Grundstück ist ein Erbpachtgrundstück - der jährliche Erbbauzins beträgt aktuell 1.293,84 €. Der Kaufpreis des Hauses beträgt 240.400,- €, incl. der beiden Einzelgaragen, zzgl. der Käuferprovision in Höhe von 3,57% (inkl. MwSt.) vom notariellen Kaufpreis. Auf Wunsch können Sie das Haus zusammen mit dem Grundstück kaufen. Für das Grundstück mit ca. 426 m² Fläche beträgt der Kaufpreis 255.600,- €. Der Gesamtkaufpreis beträgt somit für Haus und Grundstück 496.000,- €, incl. der beiden Einzelgaragen, zzgl. der Käuferprovision in Höhe von 3,57% (inkl. MwSt.) vom notariellen Kaufpreis. Ein geeigneter, üblicher BONITÄTSNACHWEIS ist im Vorwege einer Besichtigung erforderlich. Gerne beantworten wir Ihre eventuell entstehenden Fragen hierzu. Wir freuen uns über Ihre Anfrage, vorzugsweise über das Immobilienportal Ihres Vertrauens.

Número de propiedad: 24050043 - 97082 Würzburg

Detalles de los servicios

"ZDF" - EINE ZUSAMMENFASSUNG DER ZAHLEN - DATEN und FAKTEN:

- > Bau-Fertigstellung und Erstbezug: 1967
- > Grundstücksgröße: ca. 426 m²
- > Wohnfläche ca. 132 m², verteilt auf drei Ebenen. Bauart: "Split-Level"-Bauweise

- > Nutzfläche im Haus (zusätzlich) ca. 35 m²
- > Gartenbereich vor dem Haus und hinter dem Haus ist pflegeleicht gestaltet

- > Aufteilung Erdgeschoss:
Eingangsbereich mit Zugang zum Arbeitszimmer, Gästezimmer, Gäste-WC, Abstellraum und Zugang in den Kellerbereich
- > Aufteilung Obergeschoss:
Küche mit Einbauküche, kombinierte Wohn- und Esszimmer mit Zugang zur Terrasse und in den schönen Garten
- > Aufteilung Dachgeschoss:
Hier befindet sich ein Kinderzimmer und das Elternschlafzimmer. Beide Räume haben einen Zugang zum Balkon, der über die gesamte Hausbreite verläuft. Hier befindet sich auch das Tageslichtbad mit Wanne und WC.
- > Kellergeschoß:
Der Geräteraum hat einen Zugang über die Außentreppe zum Garten, zudem befindet sich in diesem Geschoss der Bügel-Trockenraum und ein Raum für Vorräte; dieser wurde in der Vergangenheit als Werkstatt genutzt. Die Werkbank ist noch erhalten geblieben und kann genutzt werden. Im Heizungsraum ist eine Dusche integriert. Alle Hausanschlüsse sind unter der Treppe untergebracht.
- > Zwei Einzelgaragen auf dem Grundstück des Hauses mit elektrisch angetriebenen Toren.

Número de propiedad: 24050043 - 97082 Würzburg

Todo sobre la ubicación

Die Würzburger Wohnlage "Dallenberg" ist ein malerischer Stadtbereich im Westen von Würzburg. Hier finden Sie die perfekte Kombination aus ruhiger Natur und urbanem Leben. Hier scheint die Hektik des Alltags weit weg zu sein. In unmittelbarer Nähe finden Sie Wälder, Gärten und Spazierwege, angrenzend auch die Naherholungsgebiete Steinbachtal sowie das bekannte Dallenbergbad. Der Fluss Main mit seinen Wander- und Radwegen liegt, genau wie die Altstadt von Würzburg, nur wenige Fahrrad oder Autominuten entfernt. Kindergarten und KiTa sowie Grundschule befinden sich ca. einen Kilometer entfernt. Gut getaktete ÖPNV-Anbindung mit 5 Minuten Fußweg zu Bus- und Straßenbahn ist vorhanden. Die nächste Bushaltestelle ist nur ca. 5 Gehminuten vom Haus entfernt. Die Nähe zur Autobahn ermöglicht eine schnelle Erreichbarkeit anderer Städte in der Region und macht das Steinbachtal zu einem attraktiven Wohnort für Pendler.

Número de propiedad: 24050043 - 97082 Würzburg

Otros datos

Es liegt ein Energiebedarfsausweis vor. Dieser ist gültig bis 15.2.2034. Endenergiebedarf beträgt 286.60 kWh/(m²*a). Wesentlicher Energieträger der Heizung ist Gas. Das Baujahr des Objekts lt. Energieausweis ist 1967. Die Energieeffizienzklasse ist H.

Número de propiedad: 24050043 - 97082 Würzburg

Contacto con el socio

Para más información, dirijase a su persona de contacto:

Horst Spiegel

Ludwigstraße 22 Würzburg
E-Mail: wuerzburg@von-poll.com

To Disclaimer of von Poll Immobilien GmbH

www.von-poll.com