

Fulda / Edelzell

# Freistehendes Einfamilienhaus mit großer Einliegerwohnung, Hybrid-Heizung und PV-Anlage

Número de propiedad: 25226011



[www.von-poll.com](http://www.von-poll.com)

PRECIO DE COMPRA: 640.000 EUR • SUPERFICIE HABITABLE: ca. 206 m<sup>2</sup> • HABITACIONES: 8.5 • SUPERFICIE DEL TERRENO: 501 m<sup>2</sup>

Número de propiedad: 25226011 - 36043 Fulda / Edzell

- De un vistazo
- La propiedad
- Datos energéticos
- Planos de planta
- Una primera impresión
- Detalles de los servicios
- Todo sobre la ubicación
- Otros datos
- Contacto con el socio

Número de propiedad: 25226011 - 36043 Fulda / Edelzell

## De un vistazo

Número de propiedad	25226011
Superficie habitable	ca. 206 m <sup>2</sup>
Tipo de techo	Techo a dos aguas
Habitaciones	8.5
Dormitorios	4
Baños	3
Tipo de aparcamiento	3 x Puerto de coches

Precio de compra	640.000 EUR
Casa	Casa unifamiliar
Comisión	Käuferprovision beträgt 3,57 % (inkl. MwSt.) des beurkundeten Kaufpreises
Estado de la propiedad	cuidado
Método de construcción	Sólido
Características	Terraza, WC para invitados, Chimenea, Cocina empotrada

Número de propiedad: 25226011 - 36043 Fulda / Edzell

## Datos energéticos

Tipo de calefacción	Calefacción central	Certificado energético	Certificado de consumo
Fuente de energía	ELECTRICITY	Consumo de energía final	92.90 kWh/m <sup>2</sup> a
Certificado energético válido hasta	26.12.2034	Clase de eficiencia energética	C
Fuente de energía	Gas	Año de construcción según el certificado energético	1995

Número de propiedad: 25226011 - 36043 Fulda / Edzell

## La propiedad





Número de propiedad: 25226011 - 36043 Fulda / Edzell

## La propiedad



Número de propiedad: 25226011 - 36043 Fulda / Edzell

## La propiedad





Número de propiedad: 25226011 - 36043 Fulda / Edzell

## La propiedad





Número de propiedad: 25226011 - 36043 Fulda / Edeltzell

## La propiedad



Número de propiedad: 25226011 - 36043 Fulda / Edzell

## La propiedad





Número de propiedad: 25226011 - 36043 Fulda / Edzell

## La propiedad





Número de propiedad: 25226011 - 36043 Fulda / Edeltzell

## La propiedad



Número de propiedad: 25226011 - 36043 Fulda / Edzell

## La propiedad



Número de propiedad: 25226011 - 36043 Fulda / Edzell

## La propiedad





Número de propiedad: 25226011 - 36043 Fulda / Edzell

## La propiedad



Número de propiedad: 25226011 - 36043 Fulda / Edzell

## La propiedad



Número de propiedad: 25226011 - 36043 Fulda / Edzell

## La propiedad





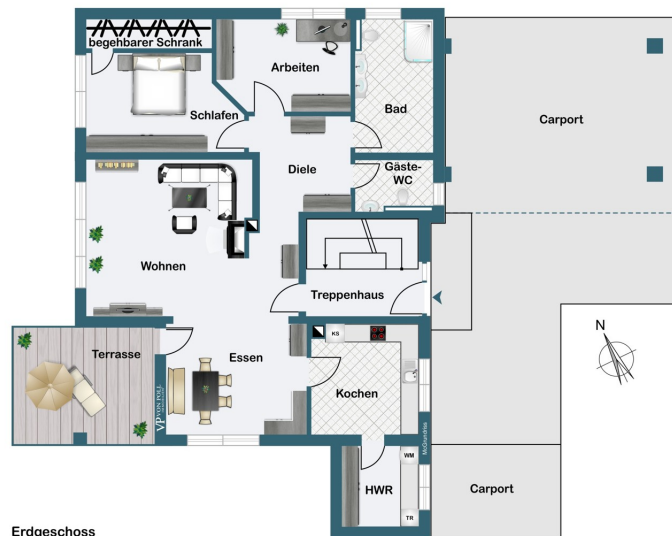
Número de propiedad: 25226011 - 36043 Fulda / Edelzell

## La propiedad

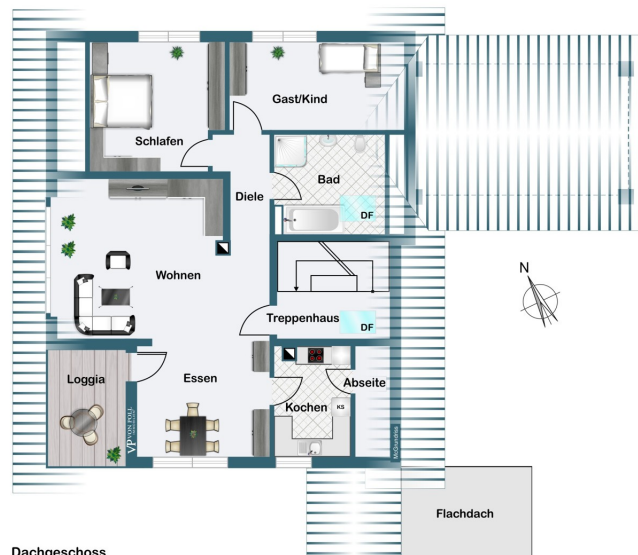


Número de propiedad: 25226011 - 36043 Fulda / Edelzell

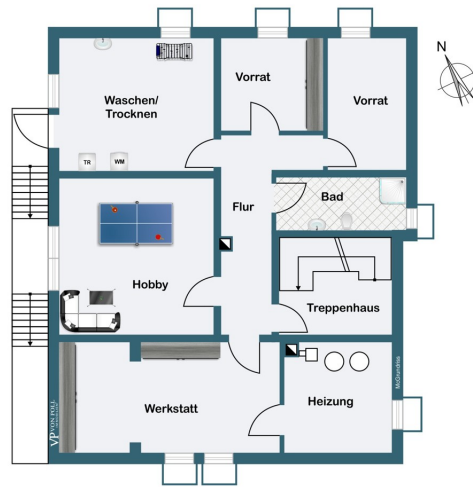
## Planos de planta



Erdgeschoss



Dachgeschoss



Kellergeschoss

Este plano no está a escala. Los documentos nos fueron entregados por el cliente. Por esta razón, no podemos garantizar la exactitud de la información.



Número de propiedad: 25226011 - 36043 Fulda / Edelzell

## Una primera impresión

Dieses freistehende Einfamilienhaus mit Einliegerwohnung wurde 1995 auf einem ca. 501 m<sup>2</sup> großen Grundstück errichtet. Das Haus ist massiv gebaut und voll unterkellert. Die Wohnfläche beträgt ca. 206 m<sup>2</sup>, davon entfallen ca. 110 m<sup>2</sup> auf die Erdgeschosswohnung (4,5 Zimmer) und ca. 96 m<sup>2</sup> auf die Einliegerwohnung im Dachgeschoss (4 Zimmer). Die Immobilie bietet reichlich Platz für eine Familie mit Kind sowie eine Mietpartei oder für zwei Generationen. Zentraler Ort im Erdgeschoss ist der große Wohn-/Essbereich. Im Sommer erweitert die sonnige Südwest-Terrasse das Wohnzimmer ins Freie, im Winter sorgt der Kaminofen für behagliche Wärme. Ebenfalls im Erdgeschoss befinden sich die Küche, ein kleiner Hauswirtschaftsraum, ein Schlafzimmer, ein Kinder- oder Arbeitszimmer sowie ein Tageslichtbad mit bodengleicher Dusche und ein Gäste-WC. Im Schlafzimmer wurde durch eine Holzständerwand ein begehbare Schrank geschaffen. In der Dachgeschosswohnung gibt es einen offenen Wohn-/Essbereich mit Zugang zur Loggia, eine Küche, ein Schlafzimmer, ein Kinder-, Gäste- oder Arbeitszimmer sowie ein weiteres Tageslichtbad mit Wanne und Dusche. Zum Keller gehört ein wohnlich ausgebauter Hobbyraum, ein weiteres Duschbad, ein Wasch- und Trocknerraum, zwei Vorratsräume, der Heizraum sowie eine Werkstatt. Aus dem Wasch- und Trocknerraum gelangen Sie in den Garten. Der wohnlich ausgebauter Hobbyraum sowie das Duschbad im Keller sind in der angegebenen Wohnfläche nicht enthalten. Seitlich vom Haus befinden sich ein Doppelcarport sowie ein weiterer Einzelcarport. Zur Ausstattung des Hauses gehören je eine Einbauküche im Erd- und Dachgeschoss (aus den Jahren 2018 bzw. 2016) und ein Kaminofen (Grundofen). Eine Hybrid-Heizung (Luft-Wasser-Wärmepumpe und Erdgas) aus dem Jahr 2023. Die Wärmepumpe trägt die Hauptlast der Wärmeerzeugung, Das Gas-Brennwertsystem arbeitet nur bei besonders niedrigen Außentemperaturen oder bei sehr hohem Warmwasserbedarf. Des Weiteren eine PV-Anlage mit ca. 10 kW-Peak und 8 kW Speicher (2022). In den Bädern im EG und DG gibt es Fußbodenheizung. Kunststofffenster mit Zweifachverglasung (auch im KG) aus dem Baujahr, Rollläden im EG elektrisch, im DG manuell. Bodenbeläge: Fliesen und Laminat, Naturstein im Treppenhaus. Das Bad im Erdgeschoss wurde 2017 modernisiert, das Bad im Dachgeschoss 2012. Die Fliesenböden im EG wurden überwiegend in 2018 erneuert. Die beiden Einbauküchen sowie die PV-Anlage sind im Kaufpreis enthalten. Die Übergabe erfolgt frei ab dem 01.05.2025.

Número de propiedad: 25226011 - 36043 Fulda / Edelzell

## Detalles de los servicios

- Massivbau
- 2 Einbauküchen aus den Jahren 2016 und 2018 mit Marken-Einbaugeräten
- 3 Bäder, 2 davon mit Tageslicht
- Im Bad EG ist Platz für den Einbau einer Sauna
- 1 Gäste-WC mit Tageslicht
- Kunststofffenster mit Isolierverglasung, auch im KG
- Rollläden im EG elektrisch, im DG manuell
- Marmor-Innenfensterbänke, Granit-Außenfensterbänke
- Bodenbeläge: Fliesen und Laminat, Naturstein Im Treppenhaus
- Hybrid-Heizung (Luft-Wasser-Wärmepumpe und Erdgas) aus dem Jahr 2023
- Fußbodenheizung im Bad EG und DG
- Kaminofen (Grundofen). Der Grundofen ist ein Speicherofen, der Wärme überwiegend in Form von Strahlung an den Raum abgibt. Der Grundofen genießt Bestandsschutz und darf, auch wenn er vor 2010 in Betrieb genommen wurde, auf unbestimmte Zeit weiter genutzt werden.
- Photovoltaikanlage mit ca. 10 kW-Peak und 8 kW Speicher aus dem Jahr 2022
- Gegensprechanlage für EG und DG
- Südwest-Terrasse und -Loggia
- Rinnen und Fallrohre aus Kupfer
- 1 Doppelcarport + 1 Einzelcarport

Número de propiedad: 25226011 - 36043 Fulda / Edelzell

## Todo sobre la ubicación

Die Immobilie liegt in einem verkehrsberuhigten und schön durchgrüntem Wohngebiet in Edelzell, dem bevölkerungsstärksten Stadtteil Fuldas. Edelzell wurde im Jahr 1325 erstmals urkundlich erwähnt und im Zuge der Gebietsreform 1972 in die Stadt Fulda eingegliedert. Der Ort ist ländlich geprägt und hat ein reges Vereinsleben. Der Stadtteil verfügt über einen Kindergarten, ein Bürgerhaus, Sportanlagen und Spielplätze. Des Weiteren eine Apotheke, eine Bäckereifiliale, einen Friseur, einen Zahnarzt, einen Allgemeinmediziner, eine SB-Bankfiliale, ein Gasthaus und eine Pizzeria. Die nächste Stadtbushaltestelle ist ca. 200 m entfernt. Bis zum Einkaufszentrum Kaiserwiesen sind es ca. 0,8 km oder 2 Fahr- und ca. 11 Gehminuten. Zum Klinikum Fulda sind es ca. 4,5 km oder 7 Minuten Fahrzeit. In die Innenstadt sowie zum ICE-Bahnhof sind es jeweils rund 5 km. Fulda mit seinen rund 70.000 Einwohnern hat eine über 1.275-jährige Geschichte und eines der größten geschlossenen Barockviertel Deutschlands. Stadt und Landkreis sind zentral in Deutschland sowie Europa gelegen. Die Verkehrsinfrastruktur ist hervorragend: A 7, A 66 und ICE-Knotenpunkt. Der Frankfurter Flughafen liegt nur ca. eine Stunde Fahrzeit entfernt.



Número de propiedad: 25226011 - 36043 Fulda / Edelzell

## Otros datos

Es liegt ein Energieverbrauchsausweis vor. Dieser ist gültig bis 26.12.2034. Endenergieverbrauch beträgt 92.90 kWh/(m<sup>2</sup>\*a). Wesentlicher Energieträger der Heizung ist Strom. Das Baujahr des Objekts lt. Energieausweis ist 1995. Die Energieeffizienzklasse ist C. GELDWÄSCHE: Als Immobilienmaklerunternehmen ist die von Poll Immobilien GmbH nach § 2 Abs. 1 Nr. 14 und § 11 Abs. 1, 2 Geldwäschegesetz (GwG) dazu verpflichtet, bei der Begründung einer Geschäftsbeziehung die Identität des Vertragspartners festzustellen und zu überprüfen, bzw. sobald ein ernsthaftes Interesse an der Durchführung des Immobilienkaufvertrages besteht. Hierzu ist es erforderlich, dass wir nach § 11 Abs. 4 GwG die relevanten Daten Ihres Personalausweises festhalten (wenn Sie als natürliche Person handeln) – beispielsweise mittels einer Kopie. Bei einer juristischen Person benötigen wir eine Kopie des Handelsregisterauszugs, aus welchem der wirtschaftlich Berechtigte hervorgeht. Das Geldwäschegesetz sieht vor, dass der Makler die Kopien bzw. Unterlagen fünf Jahre aufbewahren muss. Als unser Vertragspartner haben Sie auch eine Mitwirkungspflicht nach § 11 Abs. 6 GwG. HAFTUNG: Wir weisen darauf hin, dass die von uns weitergegebenen Objektinformationen, Unterlagen, Pläne etc. vom Verkäufer bzw. Vermieter stammen. Eine Haftung für die Richtigkeit oder Vollständigkeit der Angaben übernehmen wir daher nicht. Es obliegt daher unseren Kunden, die darin enthaltenen Objektinformationen und Angaben auf ihre Richtigkeit hin zu überprüfen. Alle Immobilienangebote sind freibleibend und vorbehaltlich Irrtümer, Zwischenverkauf- und Vermietung oder sonstiger Zwischenverwertung. UNSER SERVICE FÜR SIE ALS EIGENTÜMER: Planen Sie den Verkauf oder die Vermietung Ihrer Immobilie, so ist es für Sie wichtig, deren Marktwert zu kennen. Lassen Sie kostenfrei und unverbindlich den aktuellen Wert Ihrer Immobilie professionell durch einen unserer Immobilienspezialisten einschätzen. Unser bundesweites und internationales Netzwerk ermöglicht es uns, Verkäufer bzw. Vermieter und Interessenten bestmöglich zusammenzuführen.

Número de propiedad: 25226011 - 36043 Fulda / Edelizeil

## Contacto con el socio

Para más información, dirijase a su persona de contacto:

Jürgen Schmitt

---

Karlstraße 37 Fulda  
E-Mail: [fulda@von-poll.com](mailto:fulda@von-poll.com)

*To Disclaimer of von Poll Immobilien GmbH*

---

[www.von-poll.com](http://www.von-poll.com)