

Glienicke/Nordbahn – Glienicke/Nordbahn

Neuwertiges Einfamilienhaus mit A+ Energiebedarf in Bestlage

Número de propiedad: 24045009A



www.von-poll.com

PRECIO DE COMPRA: 895.000 EUR • SUPERFICIE HABITABLE: ca. 172 m² • HABITACIONES: 7 • SUPERFICIE DEL TERRENO: 1.064 m²

Número de propiedad: 24045009A - 16548 Glienicke/Nordbahn – Glienicke/Nordbahn

- De un vistazo
- La propiedad
- Datos energéticos
- Planos de planta
- Una primera impresión
- Detalles de los servicios
- Todo sobre la ubicación
- Otros datos
- Contacto con el socio

Número de propiedad: 24045009A - 16548 Glienicke/Nordbahn – Glienicke/Nordbahn

De un vistazo

Número de propiedad	24045009A
Superficie habitable	ca. 172 m ²
Tipo de techo	Techo de mansarda
Ocupación a partir de	Previo acuerdo
Habitaciones	7
Dormitorios	5
Baños	3
Año de construcción	2014
Tipo de aparcamiento	2 x Puerto de coches

Precio de compra	895.000 EUR
Casa	Casa unifamiliar
Comisión	Käuferprovision beträgt 3,57 % (inkl. MwSt.) des beurkundeten Kaufpreises
Estado de la propiedad	como nuevo
Método de construcción	Sólido
Espacio utilizable	ca. 30 m ²
Características	Terraza, WC para invitados, Chimenea, Cocina empotrada

Número de propiedad: 24045009A - 16548 Glienicke/Nordbahn – Glienicke/Nordbahn

Datos energéticos

Tipo de calefacción	Calefacción por suelo radiante	Certificado energético	Certificado energético
Fuente de energía	Geotermia	Demanda de energía final	24.37 kWh/m ² a
Certificado energético válido hasta	12.04.2034	Clase de eficiencia energética	A+
Fuente de energía	Geotérmico		

Número de propiedad: 24045009A - 16548 Glienicke/Nordbahn – Glienicke/Nordbahn

La propiedad



Número de propiedad: 24045009A - 16548 Glienicke/Nordbahn – Glienicke/Nordbahn

La propiedad



Número de propiedad: 24045009A - 16548 Glienicke/Nordbahn – Glienicke/Nordbahn

La propiedad



Número de propiedad: 24045009A - 16548 Glienicke/Nordbahn – Glienicke/Nordbahn

La propiedad



Número de propiedad: 24045009A - 16548 Glienicke/Nordbahn – Glienicke/Nordbahn

La propiedad



Número de propiedad: 24045009A - 16548 Glienicke/Nordbahn – Glienicke/Nordbahn

La propiedad



Número de propiedad: 24045009A - 16548 Glienicke/Nordbahn – Glienicke/Nordbahn

La propiedad



Número de propiedad: 24045009A - 16548 Glienicke/Nordbahn – Glienicke/Nordbahn

La propiedad



Número de propiedad: 24045009A - 16548 Glienicke/Nordbahn – Glienicke/Nordbahn

La propiedad



Capital



MAKLER-KOMPASS

HEFT 10/2023

Top-Makler Berlin



Höchstnote für

**von Poll Immobilien
Hermsdorf**

IM TEST: 3.169 Makler

GÜLTIG BIS: 10/24

Número de propiedad: 24045009A - 16548 Glienicke/Nordbahn – Glienicke/Nordbahn

La propiedad



Immobilie gefunden, *Finanzierung* gelöst.

Jetzt persönliches Kaufbudget
berechnen und die passende
Finanzierungslösung ermitteln.

www.von-poll.com/finanzieren

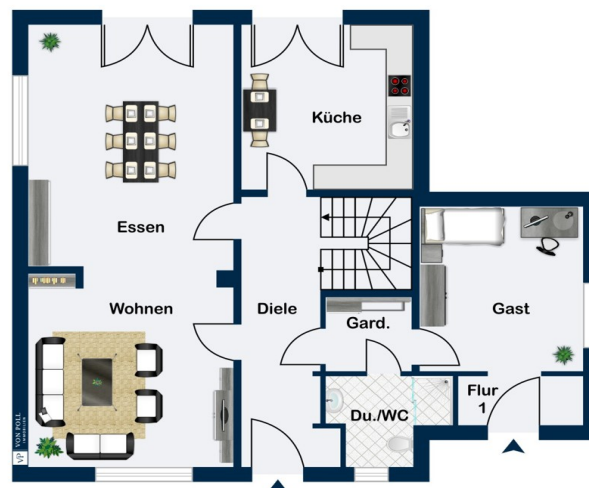


Finanzierung
berechnen

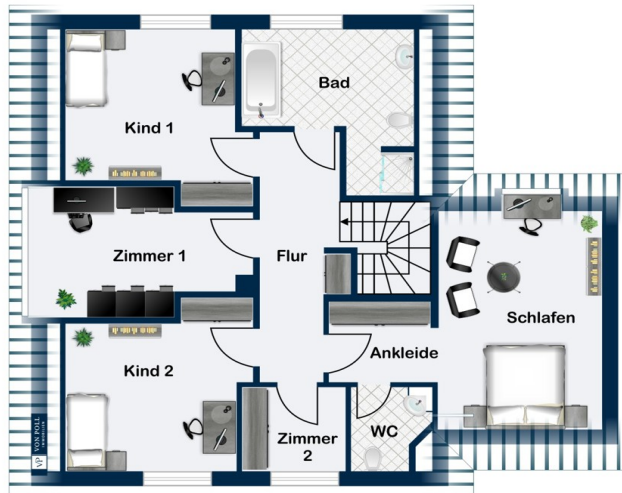


Número de propiedad: 24045009A - 16548 Glienicke/Nordbahn – Glienicke/Nordbahn

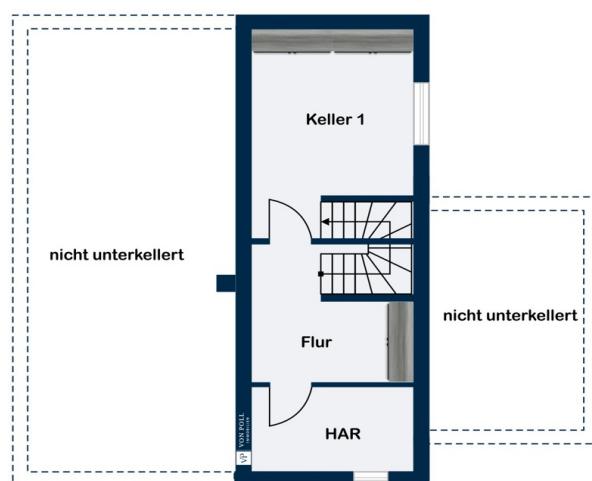
Planos de planta



Erdgeschoss



Dachgeschoss



Keller

Este plano no está a escala. Los documentos nos fueron entregados por el cliente. Por esta razón, no podemos garantizar la exactitud de la información.

Número de propiedad: 24045009A - 16548 Glienicke/Nordbahn – Glienicke/Nordbahn

Una primera impresión

Willkommen in Ihrem Traumhaus: Dieses beeindruckende Architektenhaus vereint modernes Design mit funktionaler Eleganz. Das großzügige Anwesen bietet nicht nur ausreichend Platz für Ihre Familie, sondern verfügt auch über eine separate Einliegerwohnung, ideal für Gäste oder als Mietobjekt. Mit hochwertigen Materialien und durchdachter Raumaufteilung bietet dieses Haus Komfort und Stil auf höchstem Niveau. Das im Jahr 2014 erbaute Einfamilienhaus beeindruckt mit einer großzügigen Wohnfläche von ca. 172 m² auf einem Grundstück von ca. 1064 m². Mit insgesamt 7 Zimmern, darunter 5 Schlafzimmer und 3 Badezimmer, bietet die Immobilie ausreichend Platz für eine Familie. Im Inneren des Hauses erwarten Sie hochwertige Fliesen-, Parkett- und Teppichböden sowie eine Fußbodenheizung, die für angenehme Wärme sorgt. Der Kaminofen mit Backofen im Wohnzimmer verleiht dem Raum eine gemütliche Atmosphäre. Die Dusch- und Wannenbäder sind stilvoll gestaltet und bieten Komfort für die ganze Familie. Die Einbauküche ist modern und funktional eingerichtet und lädt zum gemeinsamen Kochen und Essen ein. Einbruchssichere elektrische Rollläden mit dezentraler Zeitsteuerung sorgen für Privatsphäre und Lichtregulierung. Das Haus verfügt zudem über eine Terrasse, die ideal für entspannte Sommerabende im Freien ist. Ein Doppelcarport bietet Platz für zwei Fahrzeuge. Die moderne Erdwärmeheizung (Fußbodenheizung) sorgt für eine effiziente Wärmeregulierung. Lassen Sie sich von dieser einladenden Immobilie begeistern und vereinbaren Sie noch heute einen Besichtigungstermin, um sich selbst von den Vorzügen dieser modernen und komfortablen Wohnmöglichkeit zu überzeugen.

Número de propiedad: 24045009A - 16548 Glienicke/Nordbahn – Glienicke/Nordbahn

Detalles de los servicios

- Fliesen-/ Parkett-/ Teppichböden
- Kaminofen mit Backofen
- Dusch-/ Wannenbäder
- Fußbodenheizung
- Einbauküchen
- einbruchssichere elektrische Rollläden mit dezentraler Zeitsteuerung
- Terrasse mit Zugang zur Küche und zum Wohnzimmer
- Doppelcarport
- Erdwärmeheizung
- Gartenhaus
- Baumhaus im Garten

Número de propiedad: 24045009A - 16548 Glienicke/Nordbahn – Glienicke/Nordbahn

Todo sobre la ubicación

Diese wunderschöne Immobilie liegt im Grünen, unmittelbar zwischen dem Kindelwald und dem Wanderweg Eichwerder Moorwiesen. Glienicke Nordbahn ist eine Gemeinde in Brandenburg und gehört zum Landkreis Oberhavel. Glienicke Nordbahn grenzt unmittelbar an den Berliner Bezirk Reinickendorf mit den beliebten Ortsteilen Hermsdorf und Frohnau an. Die Gemeinde besticht durch ihr grünes Wohnumfeld. Zahlreiche Alleen, Ein- und Zweifamilienhäuser, Stadtvillen und Gründerzeithäuser prägen das Ortsbild. Glienicke Nordbahn ist zu einem sehr begehrten Wohnort geworden, dies bestätigt die Vielzahl an neu errichteten Wohneinheiten in den letzten Jahren. Die bekannteste Siedlung stellt der „Sonnengarten“ dar. Im Zentrum finden Sie alle Geschäfte des täglichen Bedarfs (Supermärkte, Apotheken etc.), diverse gastronomische Einrichtungen sowie Schulen und Kitas. Die nächste Grundschule, Oberschule sowie Kita erreichen Sie mit den öffentlichen Verkehrsmitteln in ca. 12 - 15 Minuten. In wenigen Gehminuten erreichen Sie die Buslinie 806. Mit welcher Sie Anschluss an die Berliner S-Bahn der Linie S1 haben. Von dort gelangen Sie mit direkter Anbindung in die Berliner Innenstadt. In ca. 15 Minuten erreicht man mit dem Auto die Autobahnauffahrt A111 Waidmannsluster Damm/ Hermsdorfer Damm. Glienicke Nordbahn verbindet das Gefühl von Hauptstadtnähe und Vorstadtidylle.

Número de propiedad: 24045009A - 16548 Glienicke/Nordbahn – Glienicke/Nordbahn

Otros datos

Es liegt ein Energiebedarfsausweis vor. Dieser ist gültig bis 12.4.2034. Endenergiebedarf beträgt 24.37 kWh/(m²*a). Wesentlicher Energieträger der Heizung ist Erdwärme. Das Baujahr des Objekts lt. Energieausweis ist 2014. Die Energieeffizienzklasse ist A+.

Número de propiedad: 24045009A - 16548 Glienicke/Nordbahn – Glienicke/Nordbahn

Contacto con el socio

Para más información, dirijase a su persona de contacto:

Philipp Kaufmann

Heinsestraße 33 Berlín - Hermsdorf
E-Mail: berlin.hermsdorf@von-poll.com

To Disclaimer of von Poll Immobilien GmbH

www.von-poll.com