

Kranzberg / Thalhausen

Exklusives Anwesen bei Freising inkl. Baugrundstück: Luxus, Komfort und Hightech vereint

Número de propiedad: 24085047

FÜR SIE IN DEN BESTEN LAGEN



PRECIO DE COMPRA: 2.450.000 EUR • SUPERFICIE HABITABLE: ca. 315 m² • HABITACIONES: 8 • SUPERFICIE DEL TERRENO: 1.000 m²

Número de propiedad: 24085047 - 85402 Kranzberg / Thalhausen

- De un vistazo
- La propiedad
- Datos energéticos
- Planos de planta
- Una primera impresión
- Detalles de los servicios
- Todo sobre la ubicación
- Otros datos
- Contacto con el socio

Número de propiedad: 24085047 - 85402 Kranzberg / Thalhausen

De un vistazo

Número de propiedad	24085047	Precio de compra	2.450.000 EUR
Superficie habitable	ca. 315 m ²	Casa	Casa unifamiliar
Tipo de techo	Techo a dos aguas	Comisión	Käuferprovision beträgt 3 % (inkl. MwSt.) des beurkundeten Kaufpreises
Ocupación a partir de	Previo acuerdo	Estado de la propiedad	como nuevo
Habitaciones	8	Método de construcción	Sólido
Dormitorios	5	Espacio utilizable	ca. 120 m ²
Baños	4	Características	Terraza, WC para invitados, Jardín / uso compartido, Balcón
Año de construcción	2012		
Tipo de aparcamiento	1 x Puerto de coches, 3 x Plaza de aparcamiento exterior, 2 x Garaje		

Número de propiedad: 24085047 - 85402 Kranzberg / Thalhausen

Datos energéticos

Tipo de calefacción	Calefacción por suelo radiante	Certificado energético	Certificado energético
Fuente de energía	Gas licuado de petróleo	Demanda de energía final	62.00 kWh/m ² a
Certificado energético válido hasta	10.09.2026	Clase de eficiencia energética	B
Fuente de energía	Gas		

Número de propiedad: 24085047 - 85402 Kranzberg / Thalhausen

La propiedad



Número de propiedad: 24085047 - 85402 Kranzberg / Thalhausen

La propiedad



Número de propiedad: 24085047 - 85402 Kranzberg / Thalhausen

La propiedad



Número de propiedad: 24085047 - 85402 Kranzberg / Thalhausen

La propiedad



Número de propiedad: 24085047 - 85402 Kranzberg / Thalhausen

La propiedad



Número de propiedad: 24085047 - 85402 Kranzberg / Thalhausen

La propiedad



Número de propiedad: 24085047 - 85402 Kranzberg / Thalhausen

La propiedad



Número de propiedad: 24085047 - 85402 Kranzberg / Thalhausen

La propiedad



Número de propiedad: 24085047 - 85402 Kranzberg / Thalhausen

La propiedad



Número de propiedad: 24085047 - 85402 Kranzberg / Thalhausen

La propiedad



Número de propiedad: 24085047 - 85402 Kranzberg / Thalhausen

La propiedad



Número de propiedad: 24085047 - 85402 Kranzberg / Thalhausen

La propiedad



Número de propiedad: 24085047 - 85402 Kranzberg / Thalhausen

La propiedad

A promotional graphic for Von Poll Immobilien's real estate valuation service. It features a smartphone in the foreground displaying a QR code and a speech bubble that says "Erfahren Sie hier den Wert Ihrer Immobilie." In the background, a tablet and a smartphone show the company's website interface, which includes a "Marktpreis" (Market Price) section with a table of data.

Objekt	Marktpreis	Veränderung
1000000	4.150€	+8.20%
1000000	313.15€	+8.20%
1000000	666.15€	+8.20%

Immobilienbewertung – *exklusiv* und professionell.

- Was ist Ihre Immobilie wert?
- Wie entwickelt sich der Wert Ihrer Immobilie in Zukunft?
- Wie wirkt sich eine Modernisierung auf den Wert ihrer Immobilie aus?

Ihre persönliche und exklusive Immobilienanalyse erhalten Sie nach nur wenigen Klicks.

Número de propiedad: 24085047 - 85402 Kranzberg / Thalhausen

La propiedad

FÜR SIE IN DEN BESTEN LAGEN



Patryk Kelm
Geschäftsstelleninhaber

Christian Kartmann
Büroleiter

Gern informieren wir Sie persönlich über weitere Details zur Immobilie.
Vereinbaren Sie einen Besichtigungstermin mit uns:

0871 - 96 59 98 0

Wir freuen uns, von Ihnen zu hören.

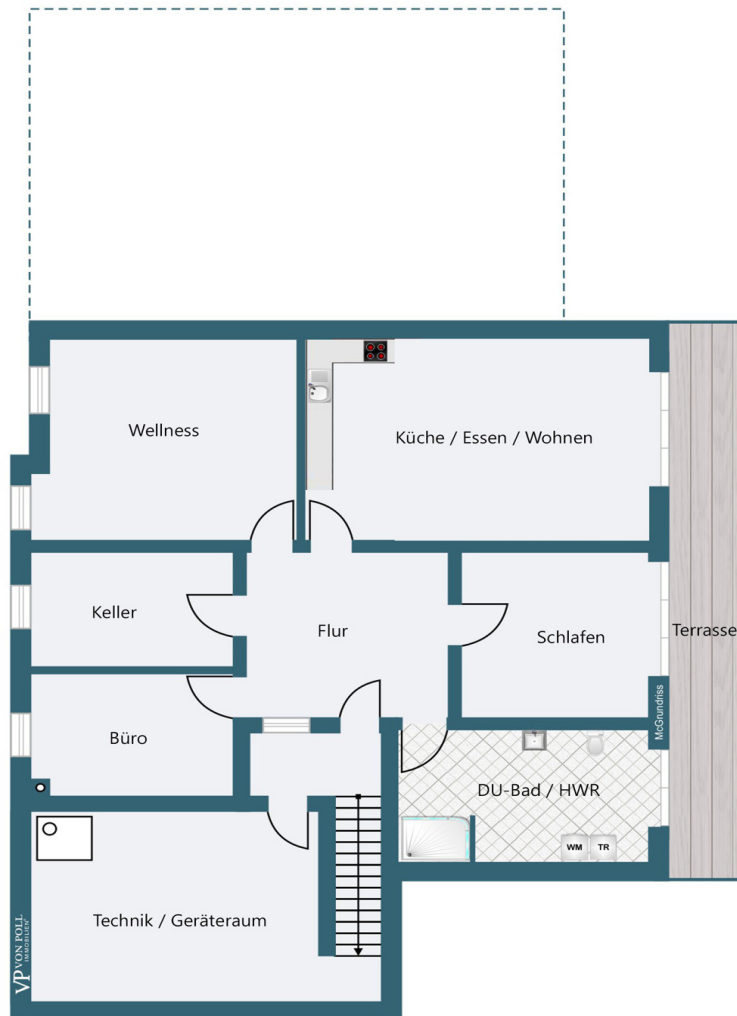
www.von-poll.com/landshut

Número de propiedad: 24085047 - 85402 Kranzberg / Thalhausen

Planos de planta







Este plano no está a escala. Los documentos nos fueron entregados por el cliente. Por esta razón, no podemos garantizar la exactitud de la información.

Número de propiedad: 24085047 - 85402 Kranzberg / Thalhausen

Una primera impresión

Dieses beeindruckende Anwesen, erbaut im Jahr 2012, bietet eine unvergleichliche Kombination aus moderner Architektur, technischer Raffinesse und luxuriösem Komfort. Mit einer großzügigen Grundstücksfläche von 1000 m², inklusive einem zusätzlichen Bauplatz, und einer Wohnfläche von 315 m² eröffnet dieses Domizil unzählige Möglichkeiten zur Entfaltung und zum Wohlfühlen. Das Haus erstreckt sich über drei wunderbar ausgenutzte Stockwerke und bietet genügend Raum für die ganze Familie. Der große, kaum einsehbare Garten ist liebevoll angelegt und verfügt über verschiedene Zonen, die zum Entspannen und Genießen einladen. Ein aufwändiges Außenlichtkonzept sorgt für eine stilvolle Atmosphäre und setzt das Anwesen auch bei Nacht gekonnt in Szene. Besonders hervorzuheben sind die zahlreichen Terrassen, die von verschiedenen Räumen aus zugänglich sind und vielfältige Möglichkeiten für gesellige Abende oder ruhige Momente bieten. Das Anwesen verfügt über zwei Zufahrten, die jeweils mit einer elektrischen Toranlage ausgestattet sind, sowie über ein Carport und ein unterkellertes Garagenhaus, was ausreichend Stellfläche für Ihre Fahrzeuge bietet. Im Inneren des Hauses erwarten Sie zwei luxuriöse, neuwertige Einbauküchen, die keine Wünsche offenlassen. Die hohen Räume vermitteln ein Gefühl von Weite und Eleganz. Exklusive Designer-Einbauten verleihen dem Haus einen einzigartigen und besonderen Flair. Die technischen Ausstattungen erfüllen höchste Ansprüche und bieten modernen Wohnkomfort sowie zahlreiche Annehmlichkeiten. Das Anwesen befindet sich in einer ruhigen Wohnsiedlung und bietet dank des Familienanschlusses eine ideale Umgebung für Kinder und Eltern. Überzeugen Sie sich von der einmaligen Gelegenheit und genießen Sie den Luxus und die Lebensqualität, die Ihnen dieses exklusive Anwesen in Thalhausen bei Kranzberg bietet. Vereinbaren Sie noch heute einen Besichtigungstermin und entdecken Sie Ihr neues Zuhause!

Número de propiedad: 24085047 - 85402 Kranzberg / Thalhausen

Detalles de los servicios

Highlights dieser Immobilie

- * Großzügige Wohnfläche von 315 m² auf drei Stockwerken
- * Grundstück von ca. 1000 m² mit zusätzlichem Bauplatz
- * Erweiterung um Wohn-, Pool-, Sauna-, Büro-, Gästehaus möglich
- * Hohe Privatsphäre durch einen parkähnlichen, uneinsehbaren Garten
- * Moderne Haustechnik mit zentraler Staubsaugeranlage und Entkalkungsanlage
- * Aufwändiges Heizsystem mit Fußbodenheizung, Wandheizung und Radiatoren
- * Keyless Hauseingänge mit Zahlencode
- * Edles Echtholzparkett aus Kirschbaum im gesamten Haus
- * Zwei luxuriöse, neuwertige Einbauküchen
- * Drei Bäder im Haupthaus mit übergroßen Duschen und Feinsteinzeug im Großformat
- * Wellnessraum mit Kneipdusche und Saunavorbereitung
- * Großraumdoppelgarage und Carport, beide voll unterkellert
- * Stilvolle Atmosphäre durch ein aufwändiges Außenlichtkonzept
- * Drei Gartenterrassen auf verschiedenen Ebenen, Hauptterrasse mit Alu-Glasdachkonstruktion
- * Überhohe Räume mit raumhohen, übergroßen Schiebetüren im Wohnzimmer
- * Zwei Zufahrten mit jeweils elektrischer Toranlage

Número de propiedad: 24085047 - 85402 Kranzberg / Thalhausen

Todo sobre la ubicación

Das Anwesen liegt malerisch eingebettet in der reizvollen Landschaft Oberbayerns und bietet eine perfekte Mischung aus ländlicher Ruhe und Nähe zu urbanen Zentren. Nur wenige Kilometer von der lebendigen Universitätsstadt Freising entfernt, verbindet die Lage das Beste aus beiden Welten: die Ruhe und Natur des ländlichen Lebens mit der schnellen Erreichbarkeit städtischer Annehmlichkeiten. Verkehrsanbindung Die verkehrsgünstige Lage ermöglicht eine hervorragende Anbindung an wichtige Verkehrsachsen. Die Autobahn A9 und die Bundesstraße B13 sind in wenigen Minuten erreichbar und gewährleisten eine schnelle Verbindung nach München, das ca. 35 Kilometer südlich liegt. Der Flughafen München ist ebenfalls nur eine kurze Fahrt entfernt und bietet ideale Bedingungen für internationale Geschäftsreisende und Urlauber. Infrastruktur In Kranzberg und der nahegelegenen Stadt Freising finden Sie eine umfassende Infrastruktur mit Schulen, Kindergärten, Einkaufsmöglichkeiten, Ärzten und Apotheken. Die historische Altstadt von Freising lädt mit ihren charmanten Gassen, gemütlichen Cafés und vielfältigen Kulturangeboten zum Bummeln und Verweilen ein. Freizeit und Erholung Die Umgebung bietet zahlreiche Freizeit- und Erholungsmöglichkeiten. Wander- und Radwege durchziehen die umliegende Natur und laden zu ausgedehnten Touren ein. Der nahegelegene Kranzberger See ist ein beliebtes Ziel für Badefreunde und Wassersportler. Auch der Naturpark Amperauen bietet naturnahe Erlebnisse und Erholung in der freien Natur. Gemeinschaft und Lebensqualität Die Ortschaft zeichnet sich durch eine starke Dorfgemeinschaft und ein reges Vereinsleben aus. Regelmäßige Veranstaltungen und Feste fördern das Zusammengehörigkeitsgefühl und bieten Gelegenheit, die Nachbarn und Mitbürger besser kennenzulernen. Die Lebensqualität in Thalhausen ist geprägt von der harmonischen Verbindung aus Tradition und Moderne, Naturverbundenheit und der Nähe zu den Metropolen. Erleben Sie die Vorzüge und entdecken Sie, warum dieser Ort als Wohnort so begehrt ist. Hier finden Sie die ideale Umgebung für ein harmonisches und erfülltes Leben inmitten der wunderschönen Natur Oberbayerns.

Número de propiedad: 24085047 - 85402 Kranzberg / Thalhausen

Otros datos

Es liegt ein Energiebedarfsausweis vor. Dieser ist gültig bis 10.9.2026. Endenergiebedarf beträgt 62.00 kWh/(m²*a). Wesentlicher Energieträger der Heizung ist Flüssiggas. Das Baujahr des Objekts lt. Energieausweis ist 2011. Die Energieeffizienzklasse ist B.

GELDWÄSCHE: Als Immobilienmaklerunternehmen ist die von Poll Immobilien GmbH nach § 2 Abs. 1 Nr. 14 und § 11 Abs. 1, 2 Geldwäschegesetz (GwG) dazu verpflichtet, bei der Begründung einer Geschäftsbeziehung die Identität des Vertragspartners festzustellen und zu überprüfen, bzw. sobald ein ernsthaftes Interesse an der Durchführung des Immobilienkaufvertrages besteht. Hierzu ist es erforderlich, dass wir nach § 11 Abs. 4 GwG die relevanten Daten Ihres Personalausweises festhalten (wenn Sie als natürliche Person handeln) – beispielsweise mittels einer Kopie. Bei einer juristischen Person benötigen wir eine Kopie des Handelsregisterauszugs, aus welchem der wirtschaftlich Berechtigte hervorgeht. Das Geldwäschegesetz sieht vor, dass der Makler die Kopien bzw. Unterlagen fünf Jahre aufbewahren muss. Als unser Vertragspartner haben Sie auch eine Mitwirkungspflicht nach § 11 Abs. 6 GwG.

HAFTUNG: Wir weisen darauf hin, dass die von uns weitergegebenen Objektinformationen, Unterlagen, Pläne etc. vom Verkäufer bzw. Vermieter stammen. Eine Haftung für die Richtigkeit oder Vollständigkeit der Angaben übernehmen wir daher nicht. Es obliegt daher unseren Kunden, die darin enthaltenen Objektinformationen und Angaben auf ihre Richtigkeit hin zu überprüfen. Alle Immobilienangebote sind freibleibend und vorbehaltlich Irrtümer, Zwischenverkauf- und Vermietung oder sonstiger Zwischenverwertung.

UNSER SERVICE FÜR SIE ALS EIGENTÜMER: Planen Sie den Verkauf oder die Vermietung Ihrer Immobilie, so ist es für Sie wichtig, deren Marktwert zu kennen. Lassen Sie kostenfrei und unverbindlich den aktuellen Wert Ihrer Immobilie professionell durch einen unserer Immobilienspezialisten einschätzen. Unser bundesweites und internationales Netzwerk ermöglicht es uns, Verkäufer bzw. Vermieter und Interessenten bestmöglich zusammenzuführen.

Número de propiedad: 24085047 - 85402 Kranzberg / Thalhausen

Contacto con el socio

Para más información, dirijase a su persona de contacto:

Patryk Kelm

Freyung 602 Landshut
E-Mail: landshut@von-poll.com

To Disclaimer of von Poll Immobilien GmbH

www.von-poll.com