

Ergolding

Das schreit nach Nutzungsvielfalt! Zweifamilienhaus mit großem Potenzial in Ergolding/Piflas

Número de propiedad: 24085025

FÜR SIE IN DEN BESTEN LAGEN



PRECIO DE COMPRA: 495.000 EUR • SUPERFICIE HABITABLE: ca. 190 m² • HABITACIONES: 9 • SUPERFICIE DEL TERRENO: 863 m²

Número de propiedad: 24085025 - 84030 Ergolding

- De un vistazo
- La propiedad
- Datos energéticos
- Planos de planta
- Una primera impresión
- Todo sobre la ubicación
- Otros datos
- Contacto con el socio

Número de propiedad: 24085025 - 84030 Ergolding

De un vistazo

Número de propiedad	24085025
Superficie habitable	ca. 190 m ²
Tipo de techo	Techo a dos aguas
Habitaciones	9
Dormitorios	6
Baños	2
Año de construcción	1954
Tipo de aparcamiento	4 x Plaza de aparcamiento exterior, 2 x Garaje

Precio de compra	495.000 EUR
Casa	Casa bifamiliar
Comisión	Käuferprovision beträgt 3,57 % (inkl. MwSt.) des beurkundeten Kaufpreises
Método de construcción	Sólido
Espacio utilizable	ca. 120 m ²
Características	Terraza, WC para invitados, Jardín / uso compartido, Cocina empotrada, Balcón

Número de propiedad: 24085025 - 84030 Ergolding

Datos energéticos

Tipo de calefacción	Calefacción central	Certificado energético	Certificado energético
Fuente de energía	Aceite	Demanda de energía final	285.80 kWh/m ² a
Certificado energético válido hasta	22.04.2034	Clase de eficiencia energética	H
Fuente de energía	Aceite		

Número de propiedad: 24085025 - 84030 Ergolding

La propiedad



Número de propiedad: 24085025 - 84030 Ergolding

La propiedad



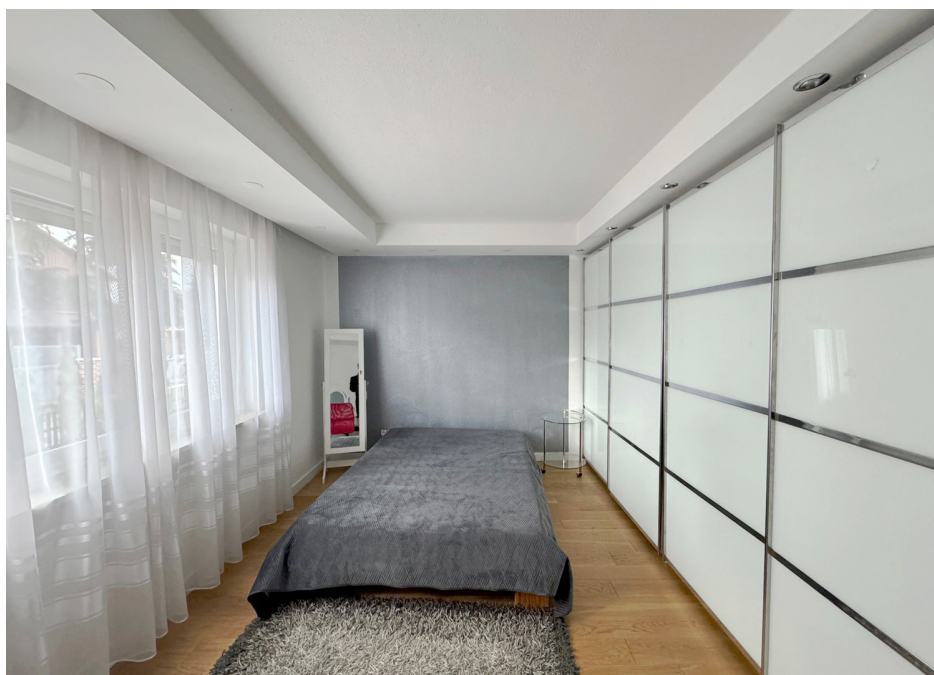
Número de propiedad: 24085025 - 84030 Ergolding

La propiedad



Número de propiedad: 24085025 - 84030 Ergolding

La propiedad



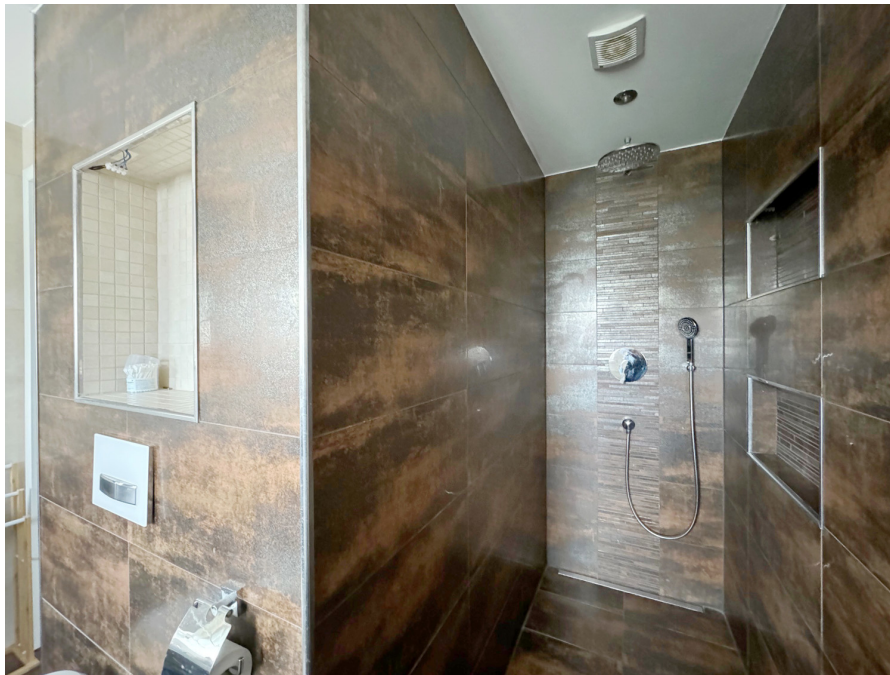
Número de propiedad: 24085025 - 84030 Ergolding

La propiedad



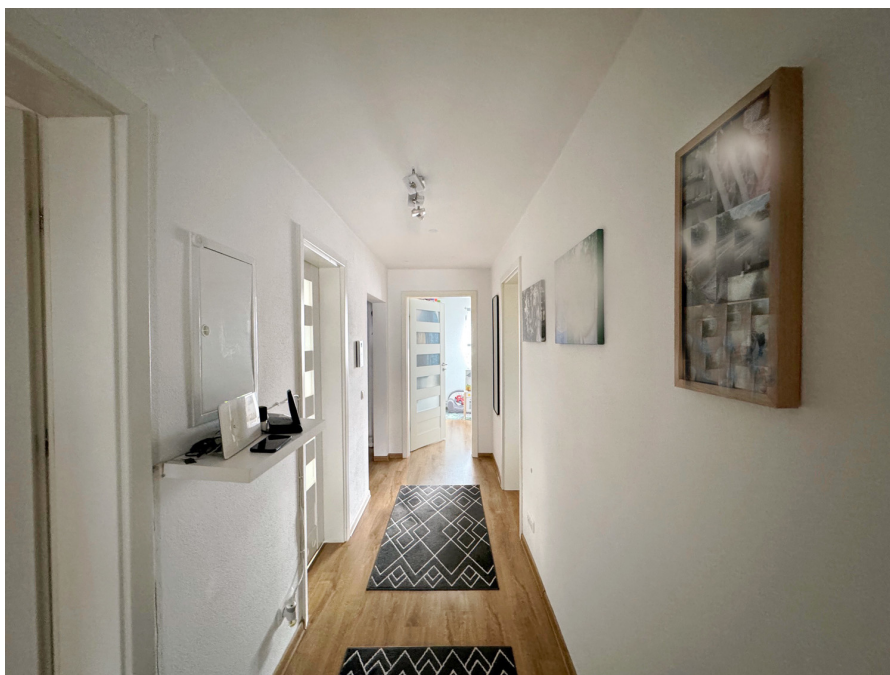
Número de propiedad: 24085025 - 84030 Ergolding

La propiedad



Número de propiedad: 24085025 - 84030 Ergolding

La propiedad



Número de propiedad: 24085025 - 84030 Ergolding

La propiedad



Número de propiedad: 24085025 - 84030 Ergolding

La propiedad



Número de propiedad: 24085025 - 84030 Ergolding

La propiedad



Número de propiedad: 24085025 - 84030 Ergolding

La propiedad



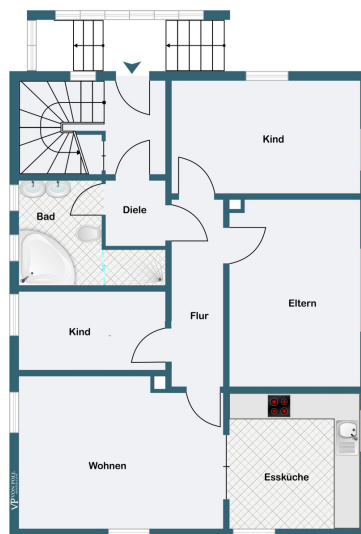
Número de propiedad: 24085025 - 84030 Ergolding

La propiedad



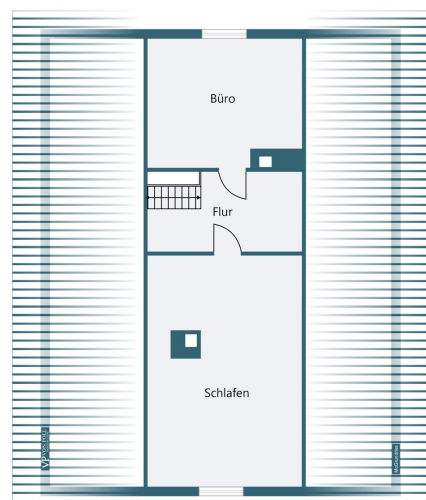
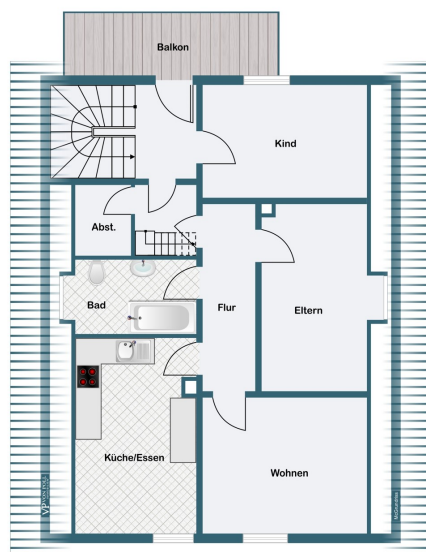
Número de propiedad: 24085025 - 84030 Ergolding

La propiedad



Número de propiedad: 24085025 - 84030 Ergolding

La propiedad



Número de propiedad: 24085025 - 84030 Ergolding

La propiedad



VP VON POLL
IMMOBILIEN

Finden Sie
Ihre Immobilie.

Vorgemerkte Suchkunden
erfahren frühzeitig von
neuen Immobilienangeboten.

www.von-poll.com

FÜR SIE IN DEN BESTEN LAGEN



Patryk Kelm
Geschäftstelleninhaber

Christian Kartmann
Büroleiter

Gern informieren wir Sie persönlich über weitere Details zur Immobilie.
Vereinbaren Sie einen Besichtigungstermin mit uns:

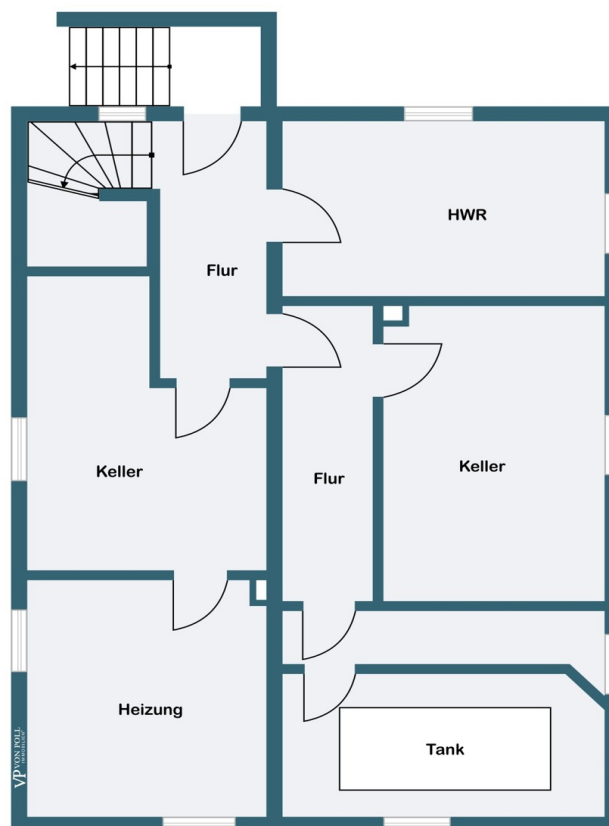
0871 - 96 59 98 0

Wir freuen uns, von Ihnen zu hören.

www.von-poll.com/landshut

Número de propiedad: 24085025 - 84030 Ergolding

Planos de planta



Este plano no está a escala. Los documentos nos fueron entregados por el cliente. Por esta razón, no podemos garantizar la exactitud de la información.

Número de propiedad: 24085025 - 84030 Ergolding

Una primera impresión

Das schreit nach Nutzungsvielfalt! Zweifamilienhaus mit großem Potenzial in Ergolding/Piflas Willkommen in Ihrem neuen Zuhause mit reichlich Platz für eine oder sogar zwei Familien! Dieses geräumige Zweifamilienhaus auf einem Erbpachtgrundstück mit einer Laufzeit bis 2051 bietet zahlreiche Möglichkeiten zur individuellen Gestaltung. Das Haus, das im Jahr 1955 erbaut wurde, hat in den letzten Jahren eine umfassende Sanierung durchlaufen und erstrahlt nun in neuem Glanz. Mit insgesamt 190 m² Wohnfläche auf vier Etagen bietet diese Immobilie ausreichend Platz für große Familien. Ebenso lässt sich Wohnen und Arbeiten hier bestens vereinen. Das Grundstück erstreckt sich über großzügige 863 m² und bietet sogar noch Raum für zusätzliche Bauprojekte. Ein Garten lädt dazu ein, sich kreativ auszuleben und das Außengelände nach den eigenen Vorstellungen zu gestalten. Die Lage des Hauses ist äußerst attraktiv. Sie wohnen in der Mitte von Landshut und Ergolding, was eine erstklassige Infrastruktur mit allen Annehmlichkeiten des täglichen Bedarfs garantiert. Zu den weiteren Vorzügen zählen eine Doppelgarage sowie eine vorhandene Ölheizung mit der Möglichkeit eines Gasanschlusses. Der Brenner wurde erst kürzlich im Jahr 2024 gewechselt, was für eine effiziente Wärmeversorgung sorgt. Das Erbpachtgrundstück ist bis 2051 an die Kirche gebunden, wobei die jährliche Erbpacht lediglich 209 Euro beträgt. Der Erbpachtvertrag kann darüber hinaus verlängert werden. Insgesamt bietet diese Immobilie ein unschlagbares Angebot für Familien, die viel Platz und Gestaltungsfreiheit suchen, sowie für Investoren, die das Potenzial einer weiteren Bebauung erkennen. Vereinbaren Sie noch heute einen Besichtigungstermin und lassen Sie sich von diesem einzigartigen Angebot überzeugen! Wir freuen uns auf Sie.

Número de propiedad: 24085025 - 84030 Ergolding

Todo sobre la ubicación

Das Zweifamilienhaus liegt in angenehmer, ruhiger Lage in Ergolding, das direkt an Landshut angrenzt. Der Markt bietet somit alle Annehmlichkeiten und Infrastrukturen, die sich eine Familie nur wünschen kann. Die Autobahn A 92 Richtung München oder Deggendorf bzw. die B 15 neu Richtung Regensburg sind in wenigen Minuten erreichbar. Ergolding ist sowohl für den Individualverkehr als auch mit öffentlichen Verkehrsmitteln hervorragend angebunden und begeistert darüber hinaus durch seine unmittelbare Nähe zu den grünen Isarauen oder dem idyllischen Vilstal mit seinen endlosen Wander- und Radwegen, die sich ideal für einen Ausflug ins Grüne eignen. München, der Flughafen, Regensburg, aber auch der Bayerische Wald sind in weniger als einer Autostunde zu erreichen. Der Standort ist besonders für Familien geeignet, da sich Kindertagesstätten und Schulen in unmittelbarer Nähe befinden. Auch Einkaufsmöglichkeiten, Restaurants und Spielplätze sind fußläufig erreichbar.

Número de propiedad: 24085025 - 84030 Ergolding

Otros datos

Es liegt ein Energiebedarfsausweis vor. Dieser ist gültig bis 22.4.2034. Endenergiebedarf beträgt 285.80 kwh/(m²*a). Wesentlicher Energieträger der Heizung ist Öl. Das Baujahr des Objekts lt. Energieausweis ist 1954. Die Energieeffizienzklasse ist H.

GELDWÄSCHE: Als Immobilienmaklerunternehmen ist die von Poll Immobilien GmbH nach § 2 Abs. 1 Nr. 14 und § 11 Abs. 1, 2 Geldwäschegesetz (GwG) dazu verpflichtet, bei der Begründung einer Geschäftsbeziehung die Identität des Vertragspartners festzustellen und zu überprüfen, bzw. sobald ein ernsthaftes Interesse an der Durchführung des Immobilienkaufvertrages besteht. Hierzu ist es erforderlich, dass wir nach § 11 Abs. 4 GwG die relevanten Daten Ihres Personalausweises festhalten (wenn Sie als natürliche Person handeln) – beispielsweise mittels einer Kopie. Bei einer juristischen Person benötigen wir eine Kopie des Handelsregisterauszugs, aus welchem der wirtschaftlich Berechtigte hervorgeht. Das Geldwäschegesetz sieht vor, dass der Makler die Kopien bzw. Unterlagen fünf Jahre aufbewahren muss. Als unser Vertragspartner haben Sie auch eine Mitwirkungspflicht nach § 11 Abs. 6 GwG.

HAFTUNG: Wir weisen darauf hin, dass die von uns weitergegebenen Objektinformationen, Unterlagen, Pläne etc. vom Verkäufer bzw. Vermieter stammen. Eine Haftung für die Richtigkeit oder Vollständigkeit der Angaben übernehmen wir daher nicht. Es obliegt daher unseren Kunden, die darin enthaltenen Objektinformationen und Angaben auf ihre Richtigkeit hin zu überprüfen. Alle Immobilienangebote sind freibleibend und vorbehaltlich Irrtümer, Zwischenverkauf- und Vermietung oder sonstiger Zwischenverwertung. UNSER SERVICE FÜR SIE ALS EIGENTÜMER: Planen Sie den Verkauf oder die Vermietung Ihrer Immobilie, so ist es für Sie wichtig, deren Marktwert zu kennen. Lassen Sie kostenfrei und unverbindlich den aktuellen Wert Ihrer Immobilie professionell durch einen unserer Immobilienspezialisten einschätzen. Unser bundesweites und internationales Netzwerk ermöglicht es uns, Verkäufer bzw. Vermieter und Interessenten bestmöglich zusammenzuführen.

Número de propiedad: 24085025 - 84030 Ergolding

Contacto con el socio

Para más información, dirijase a su persona de contacto:

Patryk Kelm

Freyung 602 Landshut
E-Mail: landshut@von-poll.com

To Disclaimer of von Poll Immobilien GmbH

www.von-poll.com