

Schneverdingen – Schneverdingen

Zweifamilienhaus - für Kapitalanleger

Número de propiedad: 25205001



www.von-poll.com

PRECIO DE COMPRA: 298.000 EUR • SUPERFICIE HABITABLE: ca. 152 m² • HABITACIONES: 4 • SUPERFICIE DEL TERRENO: 479 m²

Número de propiedad: 25205001 - 29640 Schneverdingen – Schneverdingen

- De un vistazo
- La propiedad
- Datos energéticos
- Planos de planta
- Una primera impresión
- Detalles de los servicios
- Todo sobre la ubicación
- Otros datos
- Contacto con el socio

Número de propiedad: 25205001 - 29640 Schneverdingen – Schneverdingen

De un vistazo

Número de propiedad	25205001
Superficie habitable	ca. 152 m ²
Tipo de techo	Techo a dos aguas
Ocupación a partir de	09.02.2025
Habitaciones	4
Dormitorios	3
Baños	2
Año de construcción	1992
Tipo de aparcamiento	2 x Plaza de aparcamiento exterior

Precio de compra	298.000 EUR
Casa	Casa bifamiliar
Comisión	Käuferprovision beträgt 7,14 % (inkl. MwSt.) des beurkundeten Kaufpreises
Estado de la propiedad	cuidado
Método de construcción	Sólido
Superficie alquilable	ca. 152 m ²
Características	Terraza, Cocina empotrada, Balcón

Número de propiedad: 25205001 - 29640 Schneverdingen – Schneverdingen

Datos energéticos

Tipo de calefacción	Calefacción central	Certificado energético	Certificado energético
Fuente de energía	Gas	Demanda de energía final	124.00 kWh/m ² a
Certificado energético válido hasta	12.01.2033	Clase de eficiencia energética	D
Fuente de energía	Gas	Año de construcción según el certificado energético	1992

Número de propiedad: 25205001 - 29640 Schneverdingen – Schneverdingen

La propiedad



Número de propiedad: 25205001 - 29640 Schneverdingen – Schneverdingen

La propiedad



Número de propiedad: 25205001 - 29640 Schneverdingen – Schneverdingen

La propiedad



Número de propiedad: 25205001 - 29640 Schneverdingen – Schneverdingen

La propiedad



Número de propiedad: 25205001 - 29640 Schneverdingen – Schneverdingen

La propiedad



Número de propiedad: 25205001 - 29640 Schneverdingen – Schneverdingen

La propiedad



Número de propiedad: 25205001 - 29640 Schneverdingen – Schneverdingen

La propiedad



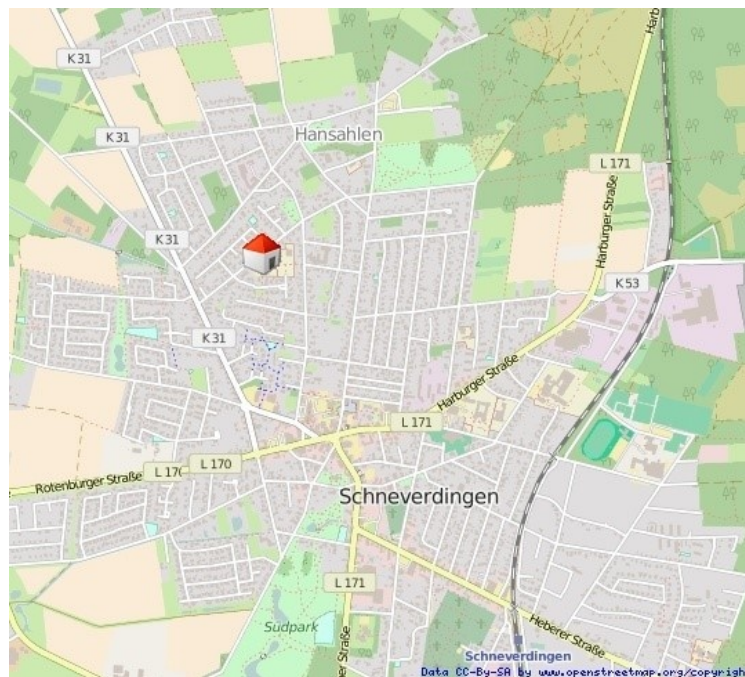
Número de propiedad: 25205001 - 29640 Schneverdingen – Schneverdingen

La propiedad



Número de propiedad: 25205001 - 29640 Schneverdingen – Schneverdingen

La propiedad



**Immobilie
gefunden,
Finanzierung
gelöst.**

Jetzt persönliches Kaufbudget
berechnen und die passende
Finanzierungslösung ermitteln.

www.von-poll.com/finanzieren

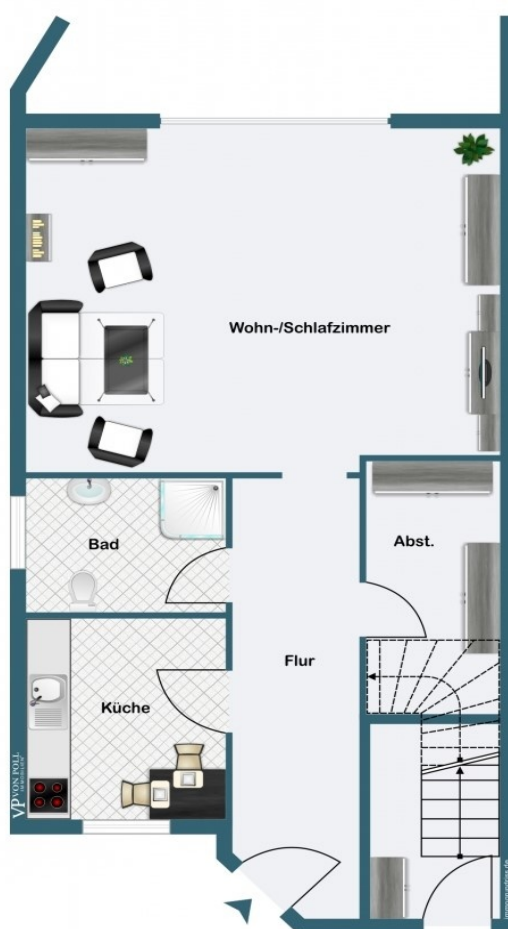


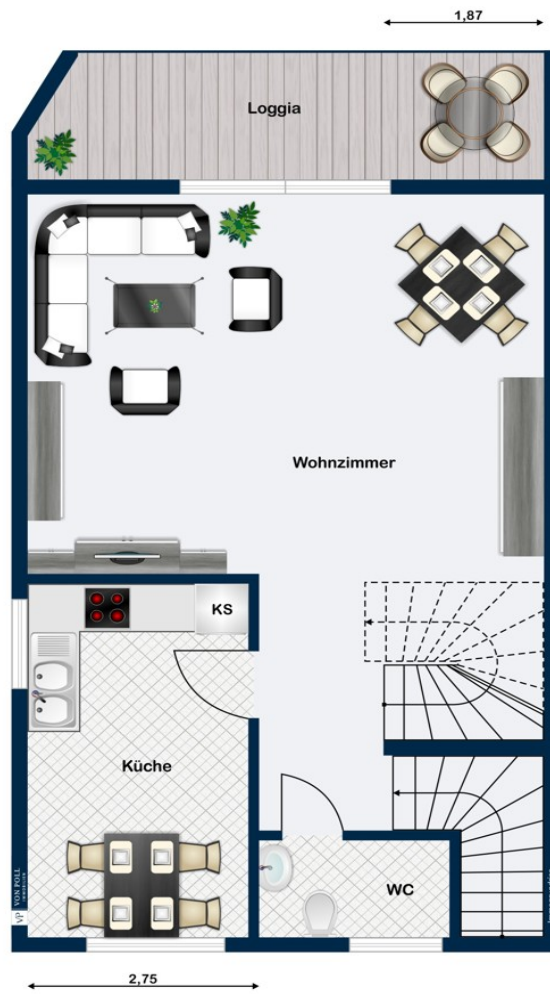
Finanzierung
berechnen

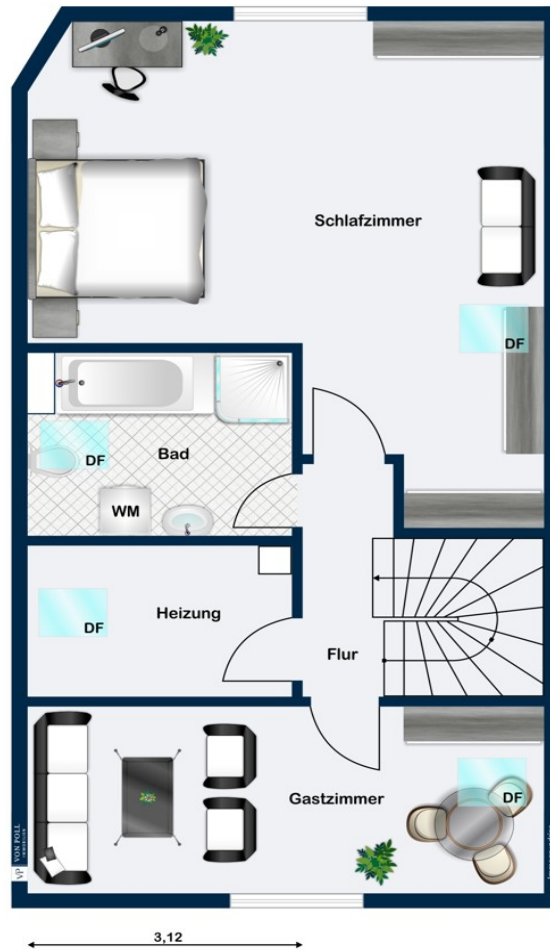


Número de propiedad: 25205001 - 29640 Schneverdingen – Schneverdingen

Planos de planta







Este plano no está a escala. Los documentos nos fueron entregados por el cliente. Por esta razón, no podemos garantizar la exactitud de la información.

Número de propiedad: 25205001 - 29640 Schneverdingen – Schneverdingen

Una primera impresión

Hier bieten wir Ihnen die Gelegenheit, ein Zweifamilienhaus in bester Innenstadtlage zu erwerben. Die Wohnungen haben jeweils einen eigenen Eingang, so dass die Privatsphäre gewahrt bleibt. Die Parkplätze befinden sich direkt vor dem Haus. Wohnung I Eine kleine Wohnung mit einem großen Mehrwert an Terrasse und Garten. Die Küche hat einen Essplatz und ein tiefes Fenster, das den Blick auf das Leben vor der Tür freigibt. Das Bad ist innenliegend und mit einer Dusche ausgestattet. Ein Abstellraum in der Wohnung bietet ausreichend Platz für die Waschmaschine und alles, was nur selten gebraucht wird. Der Wohn-/Schlafraum ist ein großer, heller Raum. Durch die bodentiefen Fenster/Türen gelangt man auf die überdachte Terrasse mit Blick in den Garten. Die Wohnung ist ca. 60 m² groß. Die Miete beträgt 408,00 Euro KM pro Monat. Wohnung II Die Wohnung hat einen separaten Eingang und erstreckt sich über zwei Etagen. In der oberen Etage befindet sich die Küche. Diese ist mit einer Einbauküche ausgestattet und so geräumig, dass ein Esstisch Platz findet. Ein großes Wohnzimmer mit einer schönen Loggia bietet einen Mehrwert bei jedem Wetter. Ein Gäste-WC rundet den Komfort und das Platzangebot auf dieser Ebene ab. Eine gemütliche Holzterasse führt ins Dachgeschoss. Hier befinden sich zwei Schlafzimmer. Das Badezimmer ist mit Dusche und Badewanne ausgestattet. Auf dieser Ebene befindet sich ein Technikraum mit der Zentralheizung, der als zusätzlicher kleiner Abstellraum zur Verfügung steht. Die Wohnung ist ca. 90 m² groß und die Miete beträgt 675,00 Euro KM pro Monat. Ein Schuppen am Ende der Reihenhäuser bietet Platz für Fahrräder etc. Das Objekt wird aus privaten Gründen veräußert. Die Mieter wohnen beide seit 11/2022 in den Wohnungen. Wir bitten Sie als Kaufinteressent, auf die Privatsphäre der jetzigen Mieter Rücksicht zu nehmen und Anfragen und Besichtigungen ausschließlich an unser Büro zu richten. Eine Besichtigung der Wohnungen führen wir nur bei ernsthaftem Kaufinteresse durch.

Número de propiedad: 25205001 - 29640 Schneverdingen – Schneverdingen

Detalles de los servicios

Die Wohnungen sind mit Vinyl, Laminat und Fliesen in Küche, Flur und Bädern / WC ausgestattet.

Die Objekte in den Bädern sind weiß.

Das Haus ist massiv und solide gebaut, die Fenster sind Holzisoliertglasfenster. Die Heizung ist eine Gaszentralheizung (für beide Wohnungen) aus dem Baujahr 2017.

ca. 2018 Renovierung der Wohnung oben

ca. 2019 Renovierung der Wohnung unten

Número de propiedad: 25205001 - 29640 Schneverdingen – Schneverdingen

Todo sobre la ubicación

Dieses tolle Reihenmittelhaus mit seinen zwei vermieteten Wohnungen, liegt ca. 800 m vom Stadtzentrum entfernt. Alle Einkaufsmöglichkeiten sind fußläufig erreichbar. Schneverdingen, ein staatl. anerkannter Luftkurort hat mit ihren 10 Ortschaften ca. 18.000 Einwohner und liegt mitten in der Lüneburger Heide, ca. 66 km südl. von Hamburg und ca. 60 km östl. von Bremen. Die Stadt liegt im Landkreis Heidekreis in Niedersachsen und gehört zur Metropolregion Hamburg. In nur 40 Autominuten ist die Hansestadt Hamburg über die BAB 1, BAB 7 oder die B 3 zu erreichen. Schneverdingen verfügt über zwei Nahverkehrsbahnhöfe an denen der Erix im Stundentakt hält. Verschiedene Buslinien ergänzen die Mobilität im gesamten ländlichen Bereich. Auch die Verkehrsanbindung nach Hannover oder Bremen sind als sehr gut zu bezeichnen. Schneverdingen verfügt über vier Grundschulen, eine kooperative Gesamtschule und einen gymnasialen Zweig. Zahlreiche Kindergärten, ein großes Angebot im Sportverein für jung und alt, eine Musikschule, Ärzte, Banken, optimale Einkaufsmöglichkeiten für den täglichen, wie auch für den darüber hinausreichenden Bedarf, sowie zahlreiche gastronomische Angebote, stehen Ihnen in Schneverdingen zur Verfügung. Krankenhäuser sind im nahegelegenen Soltau, Rotenburg und in Buchholz zu finden. Eine reizvolle Landschaft umgibt Schneverdingen und seine zehn Ortschaften. Ausgedehnten Heideflächen, stille Moore und Wälder sowie Äcker und Weiden. Sie ist wie geschaffen für Rad- und Inliner-Touren, Ausritte und lange Wanderungen. Weitere Informationen unter www.schneverdingen.de

Número de propiedad: 25205001 - 29640 Schneverdingen – Schneverdingen

Otros datos

Es liegt ein Energiebedarfsausweis vor. Dieser ist gültig bis 12.1.2033. Endenergiebedarf beträgt 124.00 kWh/(m²*a). Wesentlicher Energieträger der Heizung ist Gas. Das Baujahr des Objekts lt. Energieausweis ist 1992. Die Energieeffizienzklasse ist D.

Número de propiedad: 25205001 - 29640 Schneverdingen – Schneverdingen

Contacto con el socio

Para más información, diríjase a su persona de contacto:

Sylvia Schmidt

Am Markt 6 Distrito de Heath
E-Mail: heidekreis@von-poll.com

To Disclaimer of von Poll Immobilien GmbH

www.von-poll.com