

Bispingen – Bispingen

Gepflegtes Einfamilienhaus mit Wintergarten

Número de propiedad: 24205063



www.von-poll.com

PRECIO DE COMPRA: 395.000 EUR • SUPERFICIE HABITABLE: ca. 142,9 m² • HABITACIONES: 6 • SUPERFICIE DEL TERRENO: 742 m²

Número de propiedad: 24205063 - 29646 Bispingen – Bispingen

- De un vistazo
- La propiedad
- Datos energéticos
- Planos de planta
- Una primera impresión
- Detalles de los servicios
- Todo sobre la ubicación
- Otros datos
- Contacto con el socio

Número de propiedad: 24205063 - 29646 Bispingen – Bispingen

De un vistazo

Número de propiedad	24205063
Superficie habitable	ca. 142,9 m ²
Tipo de techo	Techo de media caña
Ocupación a partir de	01.12.2024
Habitaciones	6
Dormitorios	4
Baños	2
Año de construcción	1995
Tipo de aparcamiento	1 x Puerto de coches

Precio de compra	395.000 EUR
Casa	Casa unifamiliar
Comisión	Käuferprovision beträgt 3,57 % (inkl. MwSt.) des beurkundeten Kaufpreises
Modernización / Rehabilitación	2021
Estado de la propiedad	cuidado
Método de construcción	Sólido
Características	Terraza, WC para invitados, Chimenea, Cocina empotrada

Número de propiedad: 24205063 - 29646 Bispingen – Bispingen

Datos energéticos

Tipo de calefacción	Calefacción central	Certificado energético	Certificado de consumo
Fuente de energía	Gas natural ligero	Consumo de energía final	110.90 kWh/m ² a
Certificado energético válido hasta	14.09.2031	Clase de eficiencia energética	D
Fuente de energía	Gas	Año de construcción según el certificado energético	1995

Número de propiedad: 24205063 - 29646 Bispingen – Bispingen

La propiedad



Número de propiedad: 24205063 - 29646 Bispingen – Bispingen

La propiedad



Número de propiedad: 24205063 - 29646 Bispingen – Bispingen

La propiedad



Número de propiedad: 24205063 - 29646 Bispingen – Bispingen

La propiedad



Número de propiedad: 24205063 - 29646 Bispingen – Bispingen

La propiedad



Número de propiedad: 24205063 - 29646 Bispingen – Bispingen

La propiedad



Número de propiedad: 24205063 - 29646 Bispingen – Bispingen

La propiedad



Número de propiedad: 24205063 - 29646 Bispingen – Bispingen

La propiedad



Número de propiedad: 24205063 - 29646 Bispingen – Bispingen

La propiedad



Número de propiedad: 24205063 - 29646 Bispingen – Bispingen

La propiedad



Número de propiedad: 24205063 - 29646 Bispingen – Bispingen

La propiedad



Número de propiedad: 24205063 - 29646 Bispingen – Bispingen

La propiedad



Número de propiedad: 24205063 - 29646 Bispingen – Bispingen

La propiedad



Immobilie gefunden, *Finanzierung* gelöst.

Jetzt persönliches Kaufbudget
berechnen und die passende
Finanzierungslösung ermitteln.

www.von-poll.com/finanzieren

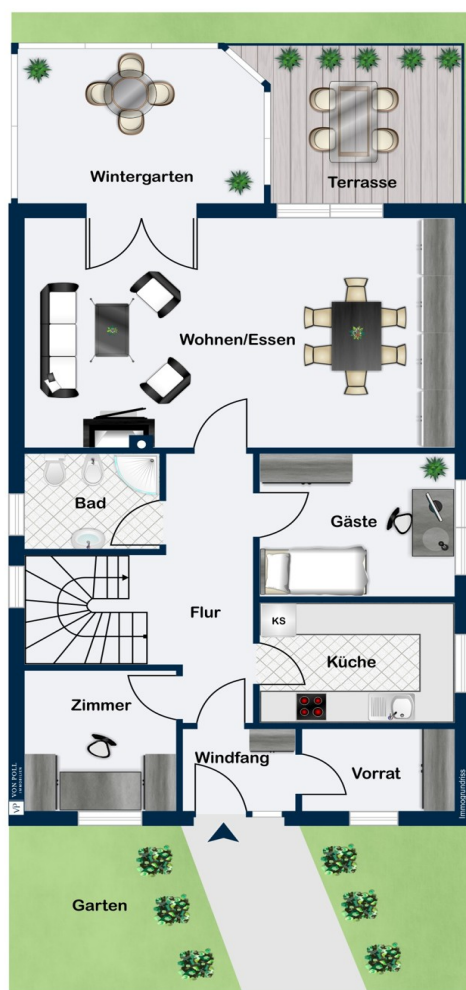


Finanzierung
berechnen

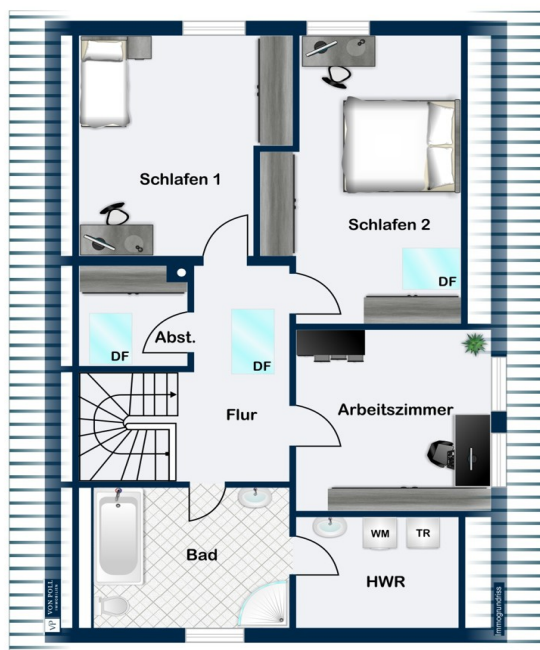


Número de propiedad: 24205063 - 29646 Bispingen – Bispingen

Planos de planta



Erdgeschoss



Dachgeschoss

Este plano no está a escala. Los documentos nos fueron entregados por el cliente. Por esta razón, no podemos garantizar la exactitud de la información.

Número de propiedad: 24205063 - 29646 Bispingen – Bispingen

Una primera impresión

Zum Verkauf steht ein gepflegtes Einfamilienhaus aus dem Jahr 1995 mit ca. 142,90 m² Wohnfläche und einem lichtdurchfluteten Wintergarten mit ca. 16 m² auf ca. 742 m² Grundstück. Das Haus verfügt über sechs Zimmer, darunter zwei bis vier Schlafzimmer, zwei Bäder und diverse Nebenräume. Die hochwertige Küche wurde 2021 erneuert und ist mit erstklassigen Geräten ausgestattet. Der großzügige Wohnbereich überzeugt mit einem Kaminofen, teilweise Fußbodenheizung und direktem Zugang zum Wintergarten. Die Gasbrennwertheizung stammt aus dem Jahr 2020, zudem ist eine Fernwärmeleitung bereits auf dem Grundstück vorbereitet. Der Glasfaseranschluss ist bis ins Haus verlegt, muss jedoch noch vertraglich aktiviert werden. Das liebevoll gestaltete Grundstück besticht durch zwei praktische Schuppen für Ihre Gartenutensilien und einen effizienten Mähroboter zur Rasenpflege. Ein malerischer Zierteich mit Wasserlauf und Zierfischen schafft eine beruhigende Atmosphäre. Der gärtnerisch angelegte Garten bietet eine harmonische Kombination aus Koniferen und einem eindrucksvollen Heidebeet, das farbenfrohe Akzente setzt. Ein Carport rundet dieses attraktive Angebot ab. Der Zugang zum Grundstück erfolgt über ein Wegerecht. Dieses Einfamilienhaus überzeugt durch seine durchdachte Raumaufteilung und hochwertige Ausstattung. Vereinbaren Sie gerne einen Besichtigungstermin, um sich selbst von den Vorzügen dieser Immobilie zu überzeugen.

Número de propiedad: 24205063 - 29646 Bispingen – Bispingen

Detalles de los servicios

- Massive Bauweise mit Wandaufbau: 17,5 cm Porotonstein, 15 cm Luftschicht mit ca. 140 mm zweilagiger Kerndämmung, 11,5 cm Verblender
- Kunststofffenster mit Dauerbelüftung in Bad, Küche, Wohnzimmer, Schlafzimmer 1 und 2
- Velux-Fenster mit Dauerbelüftung und Wärmeschutzverglasung
- Solarbetriebene Außenjalousie am Wohnzimmerfenster
- Solarbetriebene Außenjalousien an den Dachflächenfenstern
- Fußbodenheizung im EG-Bad und im Ostbereich des Wohnzimmers
- Kaminofen im Wohnzimmer
- Gasbrennwertheizung (Baujahr 2020)
- Fernwärmeleitung auf dem Grundstück vorbereitet
- Glasfaserleitung bis ins Haus (vertraglicher Anschluss noch erforderlich)
- Küche im Dezember 2021 erneuert (ca. 20.000 Euro Investition inkl. Maler, Elektroarbeiten usw.), Arbeitsplatte Dekor Eiche sand, Fronten oplagrau, ausgestattet mit Liebherr Einbaukühlschrank, Induktionsherd, Spülmaschine, Backofen mit Dampfgarer, Mikrowelle, Quooker-System-Wasserhahn, Oberschränke mit Glastür, Beleuchtung integriert
- Fußböden im Erdgeschoss mit Fliesen, im Dachgeschoss mit Stäbchenparkett, die Nassbereiche mit Fliesen
- Dachboden und Dachschrägen mit 220 mm Kerndämmung, Dampfbremsfolie, 60 mm Kerndämmplatte und Gipskartonplatte
- Grundstück gärtnerisch angelegt
- Zwei Schuppen für Gartenutensilien im hinteren Teil des Grundstücks
- Rasen mit Mähroboter ausgestattet
- Zierteich mit Wasserlauf und Zierfischen
- Pflegeleichter Garten, Koniferen, Ziergehölze, Stauden und ein Heidebeet
- Carport
- Zuwegung als Wegerecht auf Nachbargrundstück eingetragen

Número de propiedad: 24205063 - 29646 Bispingen – Bispingen

Todo sobre la ubicación

Das Wohngebiet in 29646 Bispingen entstand etwa 1995 und liegt in einer ruhigen, zentrumsnahen Lage. Die Lage bietet eine perfekte Kombination aus naturnahem Wohnen und guter Anbindung an die Infrastruktur des Ortes. Bispingen mit ca. 6300 Einwohnern, ist eine Einheitsgemeinde im Süden der Lüneburger Heide rund 15 km nordöstlich von Soltau in der Nähe der Ausfahrt 43 der Bundesautobahn 7. Sie liegt im Landkreis Heidekreis in Niedersachsen und gehört zur Metropolregion Hamburg. In nur 25 Autominuten ist die Hansestadt Hamburg über die BAB 7 zu erreichen oder, bereits in 20 Autominuten, die malerische Hansestadt Lüneburg. Bispingen verfügt über eine Grund- und Oberschule, Kindergärten, Sportvereine, Musikschule, Ärzte, Banken und eine gute Nahversorgung. Weitere Informationen unter www.bispingen.de

Número de propiedad: 24205063 - 29646 Bispingen – Bispingen

Otros datos

Es liegt ein Energieverbrauchsausweis vor. Dieser ist gültig bis 14.9.2031. Endenergieverbrauch beträgt 110.90 kwh/(m²*a). Wesentlicher Energieträger der Heizung ist Erdgas leicht. Das Baujahr des Objekts lt. Energieausweis ist 1995. Die Energieeffizienzklasse ist D. GELDWÄSCHE: Als Immobilienmaklerunternehmen ist die von Poll Immobilien GmbH nach § 2 Abs. 1 Nr. 14 und § 11 Abs. 1, 2 Geldwäschegesetz (GwG) dazu verpflichtet, bei der Begründung einer Geschäftsbeziehung die Identität des Vertragspartners festzustellen und zu überprüfen, bzw. sobald ein ernsthaftes Interesse an der Durchführung des Immobilienkaufvertrages besteht. Hierzu ist es erforderlich, dass wir nach § 11 Abs. 4 GwG die relevanten Daten Ihres Personalausweises festhalten (wenn Sie als natürliche Person handeln) – beispielsweise mittels einer Kopie. Bei einer juristischen Person benötigen wir eine Kopie des Handelsregisterauszugs, aus welchem der wirtschaftlich Berechtigte hervorgeht. Das Geldwäschegesetz sieht vor, dass der Makler die Kopien bzw. Unterlagen fünf Jahre aufbewahren muss. Als unser Vertragspartner haben Sie auch eine Mitwirkungspflicht nach § 11 Abs. 6 GwG. HAFTUNG: Wir weisen darauf hin, dass die von uns weitergegebenen Objektinformationen, Unterlagen, Pläne etc. vom Verkäufer bzw. Vermieter stammen. Eine Haftung für die Richtigkeit oder Vollständigkeit der Angaben übernehmen wir daher nicht. Es obliegt daher unseren Kunden, die darin enthaltenen Objektinformationen und Angaben auf ihre Richtigkeit hin zu überprüfen. Alle Immobilienangebote sind freibleibend und vorbehaltlich Irrtümer, Zwischenverkauf- und Vermietung oder sonstiger Zwischenverwertung. UNSER SERVICE FÜR SIE ALS EIGENTÜMER: Planen Sie den Verkauf oder die Vermietung Ihrer Immobilie, so ist es für Sie wichtig, deren Marktwert zu kennen. Lassen Sie kostenfrei und unverbindlich den aktuellen Wert Ihrer Immobilie professionell durch einen unserer Immobilienspezialisten einschätzen. Unser bundesweites und internationales Netzwerk ermöglicht es uns, Verkäufer bzw. Vermieter und Interessenten bestmöglich zusammenzuführen.

Número de propiedad: 24205063 - 29646 Bispingen – Bispingen

Contacto con el socio

Para más información, dirijase a su persona de contacto:

Sylvia Schmidt

Am Markt 6 Heidekreis
E-Mail: heidekreis@von-poll.com

To Disclaimer of von Poll Immobilien GmbH

www.von-poll.com