

Bispingen – Bispingen

Bungalow für drei Jahre zur Miete

Número de propiedad: 24205206



www.von-poll.com

PRECIO DEL ALQUILER: 1.300 EUR • SUPERFICIE HABITABLE: ca. 131 m² • HABITACIONES: 2 • SUPERFICIE DEL TERRENO: 780 m²

Número de propiedad: 24205206 - 29646 Bispingen – Bispingen

- De un vistazo
- La propiedad
- Datos energéticos
- Planos de planta
- Una primera impresión
- Detalles de los servicios
- Todo sobre la ubicación
- Otros datos
- Contacto con el socio

Número de propiedad: 24205206 - 29646 Bispingen – Bispingen

De un vistazo

Número de propiedad	24205206
Superficie habitable	ca. 131 m ²
Tipo de techo	Techo de media caña
Habitaciones	2
Dormitorios	1
Baños	1
Año de construcción	2018
Tipo de aparcamiento	1 x Puerto de coches

Precio del alquiler	1.300 EUR
Costes adicionales	100 EUR
Casa	Bungalow
Estado de la propiedad	cuidado
Método de construcción	Sólido
Espacio utilizable	ca. 36 m ²
Características	Terraza, Jardín / uso compartido, Cocina empotrada

Número de propiedad: 24205206 - 29646 Bispingen – Bispingen

Datos energéticos

Tipo de calefacción	Calefacción por suelo radiante	Certificado energético	Certificado energético
Fuente de energía	Gas	Demanda de energía final	59.60 kWh/m ² a
Certificado energético válido hasta	07.01.2028	Clase de eficiencia energética	B
Fuente de energía	Gas	Año de construcción según el certificado energético	2018

Número de propiedad: 24205206 - 29646 Bispingen – Bispingen

La propiedad



Número de propiedad: 24205206 - 29646 Bispingen – Bispingen

La propiedad



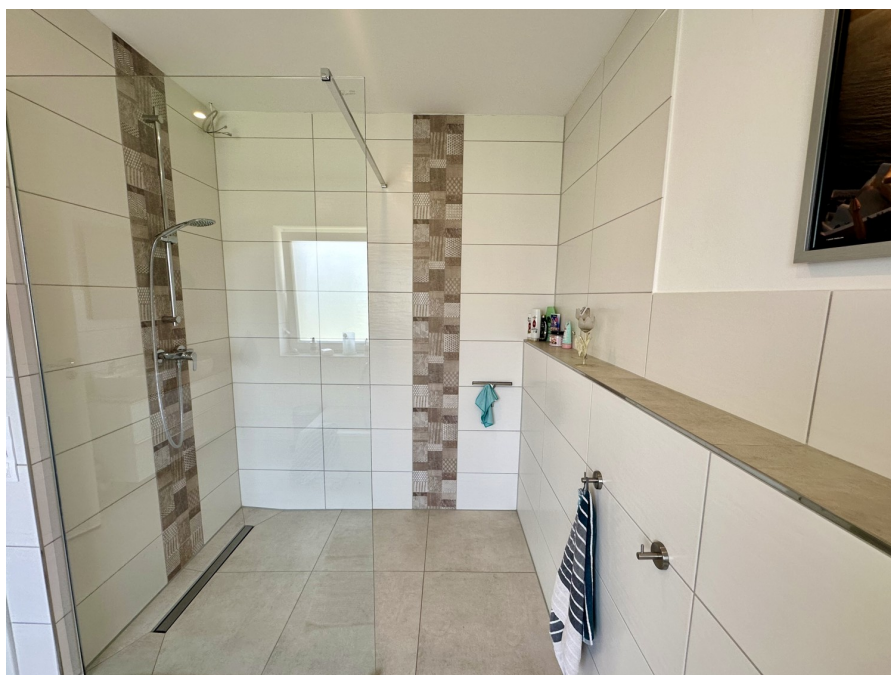
Número de propiedad: 24205206 - 29646 Bispingen – Bispingen

La propiedad



Número de propiedad: 24205206 - 29646 Bispingen – Bispingen

La propiedad



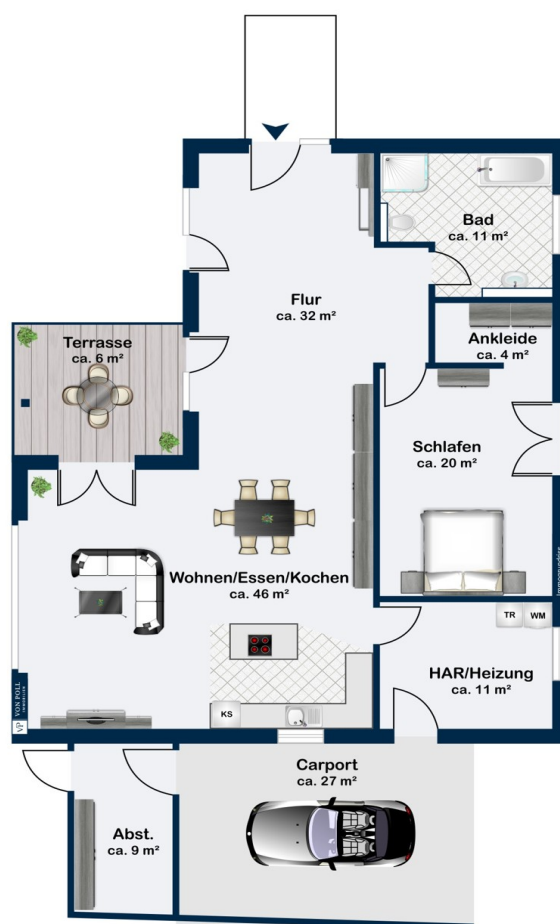
Número de propiedad: 24205206 - 29646 Bispingen – Bispingen

La propiedad



Número de propiedad: 24205206 - 29646 Bispingen – Bispingen

Planos de planta



Este plano no está a escala. Los documentos nos fueron entregados por el cliente. Por esta razón, no podemos garantizar la exactitud de la información.

Número de propiedad: 24205206 - 29646 Bispingen – Bispingen

Una primera impresión

Dieser charmante Bungalow aus dem Baujahr 2018, bietet den idealen Rückzugsort für Singles oder Paare, die eine ruhige und komfortable Wohnumgebung suchen. Die Immobilie ist für eine Mietdauer von drei Jahren verfügbar und umfasst folgende Ausstattungsmerkmale: Schlafzimmer: Ein geräumiges Schlafzimmer, das viel Platz für ein großes Bett und zusätzliche Möbel bietet (Ein Einbauschränk ist vorhanden) Große Fenster sorgen für viel Tageslicht und eine angenehme Atmosphäre. Offener Wohn-Essbereich: Der großzügige Wohn-Essbereich ist offen gestaltet und ermöglicht eine nahtlose Verbindung zwischen den verschiedenen Bereichen des Hauses. Hier können Sie gemütliche Abende verbringen oder Gäste empfangen. Einbauküche: Die moderne Einbauküche ist voll ausgestattet und bietet alle notwendigen Geräte, darunter Herd, Ofen, Kühlschrank (kein Geschirrspüler). Hier können Sie Ihre Kochkünste entfalten und leckere Mahlzeiten zubereiten. Vollbad: Das Badezimmer ist mit einer Badewanne, einer Walk Inn Dusche, einem Waschbecken und einer Toilette ausgestattet. Hochwertige Armaturen und stilvolle Fliesen sorgen für ein angenehmes Ambiente. Sonstiges: Der Bungalow verfügt über einen kleinen Garten, der zur Entspannung im Freien einlädt. Außerdem gibt es einen Hauswirtschaftsraum und einen Carport. Mietdauer: Die Mietdauer beträgt drei Jahre (vom 1.8.2024 bis zum 31.08.2027) Miete: Die monatliche Miete beträgt 1300,00 Euro Kaltmiete, zuzüglich Nebenkosten ca. 30,- Euro. Energieversorgung muss selbst angemeldet werden (Gas, Wasser, Strom) Besichtigung: Besichtigungstermine sind nach Vereinbarung möglich. Wir freuen uns darauf, Ihnen diesen wunderbaren Bungalow persönlich zeigen zu dürfen. Für weitere Informationen oder zur Vereinbarung eines Besichtigungstermins kontaktieren Sie uns bitte unter 05193 98 69 290

Número de propiedad: 24205206 - 29646 Bispingen – Bispingen

Detalles de los servicios

Elektrisch bedienbare Außenjalousien

Fußbodenheizung verbaut. Eine Solarthermie zur Warmwassergewinnung und -speicherung.

Fußböden mit Vinyl, Fliesen oder Teppich

Dachboden als Abstellmöglichkeit

Teilmöbliert

Internet und Telefon über Telekom, kein Glasfaser

Grundstück komplett eingezäunt

Terrasse, Garten, Vollbad, Barrierefrei

Número de propiedad: 24205206 - 29646 Bispingen – Bispingen

Todo sobre la ubicación

Bispingen mit ca. 6300 Einwohnern, ist eine Einheitsgemeinde im Süden der Lüneburger Heide rund 15 km nordöstlich von Soltau in der Nähe der Ausfahrt 43 der Bundesautobahn 7. Sie liegt im Landkreis Heidekreis in Niedersachsen und gehört zur Metropolregion Hamburg. In nur 25 Autominuten ist die Hansestadt Hamburg über die BAB 7 zu erreichen oder, bereits in 20 Autominuten, die malerische Hansestadt Lüneburg. Bispingen verfügt über eine Grund- und Oberschule, Kindergärten, Sportvereine, Musikschule, Ärzte, Banken und eine gute Nahversorgung. Weitere Informationen unter www.bispingen.de

Número de propiedad: 24205206 - 29646 Bispingen – Bispingen

Otros datos

Es liegt ein Energiebedarfsausweis vor. Dieser ist gültig bis 7.1.2028. Endenergiebedarf beträgt 59.60 kwh/(m²*a). Wesentlicher Energieträger der Heizung ist Gas. Das Baujahr des Objekts lt. Energieausweis ist 2018. Die Energieeffizienzklasse ist B.

GELDWÄSCHE: Als Immobilienmaklerunternehmen ist die von Poll Immobilien GmbH nach § 2 Abs. 1 Nr. 14 und § 10 Abs. 3 Geldwäschegesetz (GwG) dazu verpflichtet, bei der Begründung einer Geschäftsbeziehung die Identität des Vertragspartners festzustellen und zu überprüfen. Hierzu ist es erforderlich, dass wir nach § 11 GwG die relevanten Daten Ihres Personalausweises festhalten (wenn Sie als natürliche Person handeln) – beispielsweise mittels einer Kopie. Bei einer juristischen Person benötigen wir eine Kopie des Handelsregisterauszugs, aus welchem der wirtschaftlich Berechtigte hervorgeht. Das Geldwäschegesetz sieht vor, dass der Makler die Kopien bzw.

Unterlagen fünf Jahre aufbewahren muss. PROVISIONSHINWEIS: Mit der Anfrage bei und durch Inanspruchnahme der Dienstleistung der Firma von Poll Immobilien GmbH, wird ein Maklervertrag geschlossen. Sofern es durch die Tätigkeit der Firma VON POLL IMMOBILIEN GmbH zu einem wirksamen Hauptvertrag mit der Eigentümerseite kommt, hat der Interessent bei Abschluss - eines MIETVERTRAGS keine

Provision/Maklercourtage an die von Poll Immobilien GmbH zu zahlen. - eines KAUFVERTRAGS die ortsübliche Provision/Maklercourtage an die von Poll Immobilien GmbH gegen Rechnung zu zahlen. HAFTUNG: Wir weisen darauf hin, dass die von uns weitergegebenen Objektinformationen, Unterlagen, Pläne etc. vom Verkäufer bzw.

Vermieter stammen. Eine Haftung für die Richtigkeit oder Vollständigkeit der Angaben übernehmen wir daher nicht. Es obliegt daher unseren Kunden, die darin enthaltenen Objektinformationen und Angaben auf ihre Richtigkeit hin zu überprüfen. Alle

Immobilienangebote sind freibleibend und vorbehaltlich Irrtümer, Zwischenverkauf- und Vermietung oder sonstiger Zwischenverwertung. UNSER SERVICE FÜR SIE ALS

EIGENTÜMER: Planen Sie den Verkauf oder die Vermietung Ihrer Immobilie, so ist es für Sie wichtig, deren Marktwert zu kennen. Lassen Sie kostenfrei und unverbindlich den aktuellen Wert Ihrer Immobilie professionell durch einen unserer Immobilienspezialisten einschätzen. Unser bundesweites und internationales Netzwerk ermöglicht es uns, Verkäufer bzw. Vermieter und Interessenten bestmöglich zusammenzuführen.

Número de propiedad: 24205206 - 29646 Bispingen – Bispingen

Contacto con el socio

Para más información, dirijase a su persona de contacto:

Sylvia Schmidt

Am Markt 6 Heidekreis
E-Mail: heidekreis@von-poll.com

To Disclaimer of von Poll Immobilien GmbH

www.von-poll.com