

Soltau – Soltau

Blockbohlenhaus aus Polarkiefer – Moderner Wohnkomfort mit einzigartigem Charm

Número de propiedad: 24205055



www.von-poll.com

PRECIO DE COMPRA: 420.000 EUR • SUPERFICIE HABITABLE: ca. 106 m² • HABITACIONES: 4 • SUPERFICIE DEL TERRENO: 677 m²

Número de propiedad: 24205055 - 29614 Soltau – Soltau

- De un vistazo
- La propiedad
- Datos energéticos
- Planos de planta
- Una primera impresión
- Detalles de los servicios
- Todo sobre la ubicación
- Otros datos
- Contacto con el socio

Número de propiedad: 24205055 - 29614 Soltau – Soltau

De un vistazo

Número de propiedad	24205055
Superficie habitable	ca. 106 m ²
Tipo de techo	Techo a dos aguas
Habitaciones	4
Dormitorios	2
Baños	1
Año de construcción	2004
Tipo de aparcamiento	1 x Puerto de coches

Precio de compra	420.000 EUR
Casa	Casa unifamiliar
Comisión	Käuferprovision beträgt 3,57 % (inkl. MwSt.) des beurkundeten Kaufpreises
Estado de la propiedad	cuidado
Método de construcción	Estructura de madera
Espacio utilizable	ca. 0 m ²
Características	Terraza, WC para invitados, Cocina empotrada, Balcón

Número de propiedad: 24205055 - 29614 Soltau – Soltau

Datos energéticos

Tipo de calefacción	Calefacción central	Certificado energético	Certificado de consumo
Fuente de energía	Gas	Consumo de energía final	77.28 kWh/m ² a
Certificado energético válido hasta	03.09.2034	Clase de eficiencia energética	C
Fuente de energía	Gas		

Número de propiedad: 24205055 - 29614 Soltau – Soltau

La propiedad



Número de propiedad: 24205055 - 29614 Soltau – Soltau

La propiedad



Número de propiedad: 24205055 - 29614 Soltau – Soltau

La propiedad



Número de propiedad: 24205055 - 29614 Soltau – Soltau

La propiedad



Número de propiedad: 24205055 - 29614 Soltau – Soltau

La propiedad



Número de propiedad: 24205055 - 29614 Soltau – Soltau

La propiedad



Número de propiedad: 24205055 - 29614 Soltau – Soltau

La propiedad



Número de propiedad: 24205055 - 29614 Soltau – Soltau

La propiedad



Número de propiedad: 24205055 - 29614 Soltau – Soltau

La propiedad



Número de propiedad: 24205055 - 29614 Soltau – Soltau

La propiedad



Número de propiedad: 24205055 - 29614 Soltau – Soltau

La propiedad



Número de propiedad: 24205055 - 29614 Soltau – Soltau

La propiedad



Número de propiedad: 24205055 - 29614 Soltau – Soltau

La propiedad



Número de propiedad: 24205055 - 29614 Soltau – Soltau

La propiedad



Immobilie gefunden, *Finanzierung* gelöst.

Jetzt persönliches Kaufbudget berechnen und die passende Finanzierungslösung ermitteln.

www.von-poll.com/finanzieren

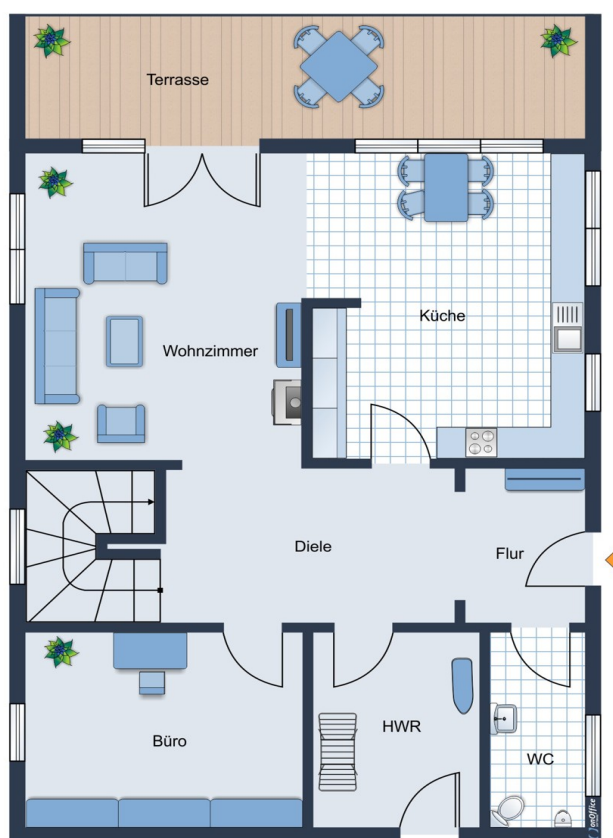


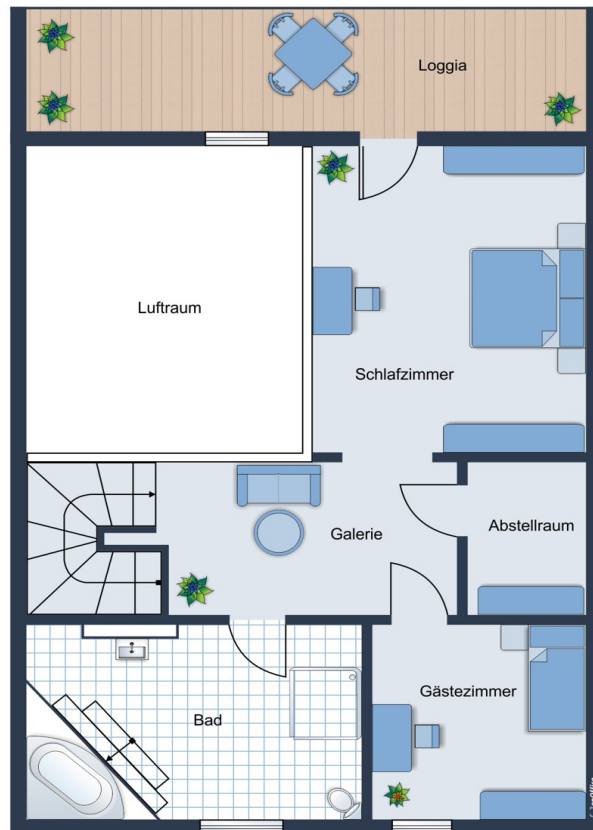
Finanzierung
berechnen



Número de propiedad: 24205055 - 29614 Soltau – Soltau

Planos de planta





Este plano no está a escala. Los documentos nos fueron entregados por el cliente. Por esta razón, no podemos garantizar la exactitud de la información.

Número de propiedad: 24205055 - 29614 Soltau – Soltau

Una primera impresión

Dieses charmante Blockbohlenhaus, gefertigt aus hochwertiger Polarkiefer, vereint rustikalen Charme mit natürlicher Eleganz. Die massiven Holzbohlen sorgen nicht nur für eine hervorragende Wärmeisolierung, sondern schaffen auch ein behagliches Wohnklima. Polarkiefer, bekannt für ihre besondere Widerstandsfähigkeit und Langlebigkeit, verleiht dem Haus eine robuste Struktur und eine natürliche Ästhetik, die sich harmonisch in die Umgebung einfügt. Das Haus besticht durch seine authentische Bauweise und die warme Ausstrahlung des natürlichen Holzes, das sowohl innen als auch außen eine gemütliche Atmosphäre schafft. Große Fensterfronten lassen viel Tageslicht in die Wohnräume und ermöglichen einen herrlichen Ausblick in das fast nicht einsehbare Grundstück. Dieses Blockbohlenhaus besticht durch eine durchdachte Raumaufteilung, die optimalen Wohnkomfort bietet. Der raumhohe, offene Wohnbereich mit Galerie schafft ein großzügiges Raumgefühl und verbindet klassische Gemütlichkeit mit moderner Architektur. Dank der modernen Annehmlichkeiten genießen Sie hier einen komfortablen Rückzugsort, der durch seine außergewöhnliche Bauweise und besondere Atmosphäre überzeugt – ideal für alle, die das Besondere suchen. Erleben Sie das unvergleichliche Gefühl von Geborgenheit und Naturverbundenheit in einem einzigartigen Zuhause, das den Charme der nordischen Bauweise mit zeitgemäßem Wohnkomfort vereint.

Número de propiedad: 24205055 - 29614 Soltau – Soltau

Detalles de los servicios

Baujahr: 2004

Wohnfläche: ca. 106 m²

Zimmer: 4

Raumaufteilung: Küche, Bad, Gäste-WC, Hauswirtschaftsraum (HWR), Abstellraum, überdachte Terrasse, Loggia

Hausart:

Blockhaus von der finnischen Firma Kontio aus Polarkiefer

Isolierglasfenster mit Holzsprossen

Einbauküche aus Holz

Offener Schnitt

Galerie

Gepflegter Zustand

Zentralheizung, Gas

Ofen im Wohnbereich

Fußbodenerwärmung im Bad, Flur und Küche

Fliesen und Holzdielen

Überdachte Loggia

Überdachte Terrasse

Carport

Gepflegter Garten

Número de propiedad: 24205055 - 29614 Soltau – Soltau

Todo sobre la ubicación

In der sauberen Luft am Stadtrand von Soltau, eine niedersächsische Kleinstadt im Heidekreis mitten in der Lüneburger Heide, welche durch touristische Attraktionen überregionale Bekanntheit erlangt hat, liegt die zu verkaufende Immobilie. Durch die gute Anbindung im Städtedreieck Hamburg-Bremen-Hannover sind die Metropolen in weniger als einer Stunde erreichbar. Ein Bahnhof mit einer Regionalbahn in Richtung Hannover oder Hamburg, ist fußläufig in ca. 10 Gehminuten erreichbar. Die Geschäfte des tägl. Bedarfs sind in unmittelbarer Nähe zu erreichen. Die Stadt verfügt über ein Krankenhaus ein Rehasentrum und ein Solebad. Schulen, Kindergärten, alle öffentlichen Einrichtungen und Ärzte sowie alle Einkaufsmöglichkeiten stehen in Soltau zur Verfügung. Der Heidepark Soltau ist in ca. 2 km erreichbar.

Número de propiedad: 24205055 - 29614 Soltau – Soltau

Otros datos

Es liegt ein Energieverbrauchsausweis vor. Dieser ist gültig bis 3.9.2034. Endenergieverbrauch beträgt 77.28 kwh/(m²*a). Wesentlicher Energieträger der Heizung ist Gas. Das Baujahr des Objekts lt. Energieausweis ist 2004. Die Energieeffizienzklasse ist C. GELDWÄSCHE: Als Immobilienmaklerunternehmen ist die von Poll Immobilien GmbH nach § 2 Abs. 1 Nr. 14 und § 11 Abs. 1, 2 Geldwäschegesetz (GwG) dazu verpflichtet, bei der Begründung einer Geschäftsbeziehung die Identität des Vertragspartners festzustellen und zu überprüfen, bzw. sobald ein ernsthaftes Interesse an der Durchführung des Immobilienkaufvertrages besteht. Hierzu ist es erforderlich, dass wir nach § 11 Abs. 4 GwG die relevanten Daten Ihres Personalausweises festhalten (wenn Sie als natürliche Person handeln) – beispielsweise mittels einer Kopie. Bei einer juristischen Person benötigen wir eine Kopie des Handelsregisterauszugs, aus welchem der wirtschaftlich Berechtigte hervorgeht. Das Geldwäschegesetz sieht vor, dass der Makler die Kopien bzw. Unterlagen fünf Jahre aufbewahren muss. Als unser Vertragspartner haben Sie auch eine Mitwirkungspflicht nach § 11 Abs. 6 GwG. HAFTUNG: Wir weisen darauf hin, dass die von uns weitergegebenen Objektinformationen, Unterlagen, Pläne etc. vom Verkäufer bzw. Vermieter stammen. Eine Haftung für die Richtigkeit oder Vollständigkeit der Angaben übernehmen wir daher nicht. Es obliegt daher unseren Kunden, die darin enthaltenen Objektinformationen und Angaben auf ihre Richtigkeit hin zu überprüfen. Alle Immobilienangebote sind freibleibend und vorbehaltlich Irrtümer, Zwischenverkauf- und Vermietung oder sonstiger Zwischenverwertung. UNSER SERVICE FÜR SIE ALS EIGENTÜMER: Planen Sie den Verkauf oder die Vermietung Ihrer Immobilie, so ist es für Sie wichtig, deren Marktwert zu kennen. Lassen Sie kostenfrei und unverbindlich den aktuellen Wert Ihrer Immobilie professionell durch einen unserer Immobilienspezialisten einschätzen. Unser bundesweites und internationales Netzwerk ermöglicht es uns, Verkäufer bzw. Vermieter und Interessenten bestmöglich zusammenzuführen.

Número de propiedad: 24205055 - 29614 Soltau – Soltau

Contacto con el socio

Para más información, dirijase a su persona de contacto:

Sylvia Schmidt

Am Markt 6 Heidekreis
E-Mail: heidekreis@von-poll.com

To Disclaimer of von Poll Immobilien GmbH

www.von-poll.com