

Bispingen – Behringen

# Mitarbeiterhaus - 3 Apartments

Número de propiedad: 24205035



[www.von-poll.com](http://www.von-poll.com)

PRECIO DE COMPRA: 249.000 EUR • SUPERFICIE HABITABLE: ca. 136 m<sup>2</sup> • HABITACIONES: 6 • SUPERFICIE DEL TERRENO: 750 m<sup>2</sup>

Número de propiedad: 24205035 - 29646 Bispingen – Behringen

- De un vistazo
- La propiedad
- Datos energéticos
- Planos de planta
- Una primera impresión
- Detalles de los servicios
- Todo sobre la ubicación
- Otros datos
- Contacto con el socio

Número de propiedad: 24205035 - 29646 Bispingen – Behringen

## De un vistazo

Número de propiedad	24205035
Superficie habitable	ca. 136 m <sup>2</sup>
Tipo de techo	Techo a dos aguas
Habitaciones	6
Dormitorios	3
Baños	4
Año de construcción	1978
Tipo de aparcamiento	3 x Plaza de aparcamiento exterior

Precio de compra	249.000 EUR
Casa	Edificio
Comisión	Käuferprovision beträgt 3,57 % (inkl. MwSt.) des beurkundeten Kaufpreises
Modernización / Rehabilitación	2013
Estado de la propiedad	cuidado
Método de construcción	Sólido
Características	Terraza

Número de propiedad: 24205035 - 29646 Bispingen – Behringen

## Datos energéticos

Tipo de calefacción	Calefacción central	Certificado energético	Certificado energético
Fuente de energía	Aceite	Demanda de energía final	256.30 kWh/m²a
Certificado energético válido hasta	28.04.2034	Clase de eficiencia energética	F
Fuente de energía	Aceite	Año de construcción según el certificado energético	1978



Número de propiedad: 24205035 - 29646 Bispingen – Behringen

## La propiedad





Número de propiedad: 24205035 - 29646 Bispingen – Behringen

## La propiedad





Número de propiedad: 24205035 - 29646 Bispingen – Behringen

## La propiedad





Número de propiedad: 24205035 - 29646 Bispingen – Behringen

## La propiedad





Número de propiedad: 24205035 - 29646 Bispingen – Behringen

## La propiedad





Número de propiedad: 24205035 - 29646 Bispingen – Behringen

## La propiedad





Número de propiedad: 24205035 - 29646 Bispingen – Behringen

## La propiedad





Número de propiedad: 24205035 - 29646 Bispingen – Behringen

## La propiedad



Número de propiedad: 24205035 - 29646 Bispingen – Behringen

## La propiedad





Número de propiedad: 24205035 - 29646 Bispingen – Behringen

## La propiedad



Número de propiedad: 24205035 - 29646 Bispingen – Behringen

## La propiedad





Número de propiedad: 24205035 - 29646 Bispingen – Behringen

## La propiedad



**Immobilie  
gefunden,  
*Finanzierung*  
gelöst.**

Jetzt persönliches Kaufbudget berechnen und die passende Finanzierungslösung ermitteln.

[www.von-poll.com/finanzieren](http://www.von-poll.com/finanzieren)

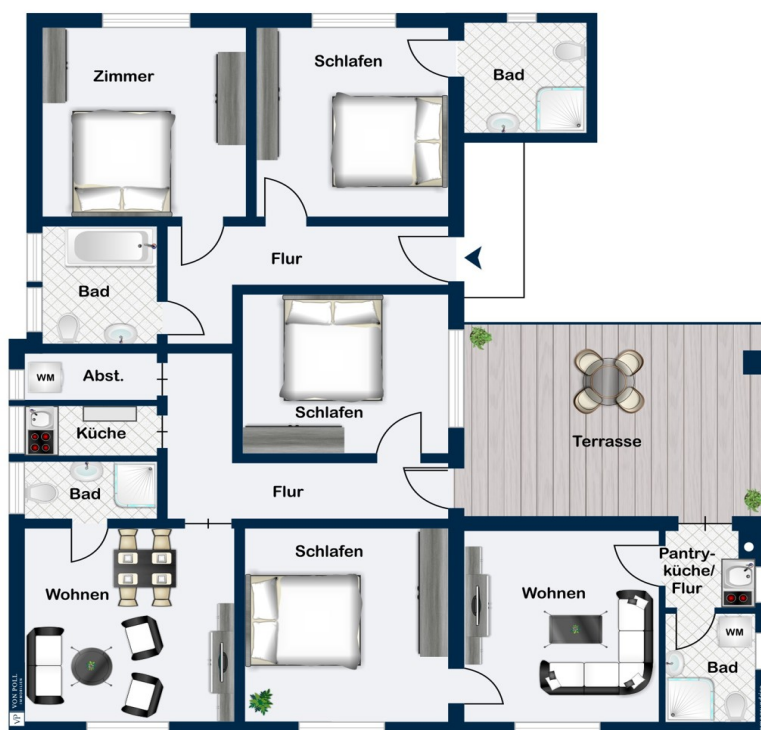


Finanzierung  
berechnen



Número de propiedad: 24205035 - 29646 Bispingen – Behringen

## Planos de planta



Este plano no está a escala. Los documentos nos fueron entregados por el cliente. Por esta razón, no podemos garantizar la exactitud de la información.

Número de propiedad: 24205035 - 29646 Bispingen – Behringen

## Una primera impresión

Seit 1978 besteht dieses Gästehaus, das in drei kleine Apartments mit jeweils eigenem Bad und Pantryküche unterteilt ist. Die Gesamtwohnfläche beträgt etwa 136 m<sup>2</sup>, während das Grundstück eine Fläche von circa 750 m<sup>2</sup> umfasst. Das gepflegte und geräumige Apartmenthaus wurde im Jahr 1978 in massiver Bauweise errichtet und im Jahr 2008 modernisiert. Es bietet eine Wohnfläche von ungefähr 136 m<sup>2</sup> auf einem Grundstück von etwa 750 m<sup>2</sup>. Die Immobilie verfügt über insgesamt sechs Zimmer, davon drei Schlafzimmer und ein Wannenbad und drei Duscbäder. Außerdem stehen drei Außenparkplätze zur Verfügung. Zwei der Wohnungen sind derzeit dauerhaft vermietet, während eine Wohnung von den Eigentümern als Wochenenddomizil genutzt wird. Diese Wohnung wurde im Jahr 2013 saniert, wobei ein neues modernes Duscbad eingebaut wurde. Das Haus verfügt über einen Teilkeller, in dem sich die Ölzentralheizung aus dem Baujahr ca. 2004 der Fa. Brötje, mit einem Brenner von ca. 2021 der Fa. Weisshaupt befindet. Ein Gasanschluss liegt in der Straße. Es ist kein Sanierungsstau vorhanden, und zum Haus gehören drei Frestellplätze direkt vor dem Haus. Der Garten ist pflegeleicht angelegt. Zum Objekt gehört weiterhin ein Schuppen und ein Gartenhaus. Das Objekt steht ab sofort zur Verfügung. Das Appartementhaus präsentiert sich als vielseitige Investitionsmöglichkeit, ideal für verschiedene Nutzungszwecke und zukünftige Entwicklungen. Für weitere Informationen oder einen Besichtigungstermin stehen wir Ihnen gerne zur Verfügung.



Número de propiedad: 24205035 - 29646 Bispingen – Behringen

## Detalles de los servicios

Die Fußböden in den Räumen sind teilweise mit Teppichboden und teilweise mit pflegeleichten Fliesen ausgelegt. Die Fenster sind mit Kunststoffrahmen und Isolierverglasung ausgestattet und verfügen über Außenjalousien. Das Dach ist mit Dachpfannen Frankfurter Pfanne in Pappdocken gedeckt. Der Dachboden und ein Teilkeller bieten zusätzlichen Stauraum.

Número de propiedad: 24205035 - 29646 Bispingen – Behringen

## Todo sobre la ubicación

Das Objekt befindet sich in Bispingen Ortsteil Behringen. Behringen ist mit ca. 1000 Einwohnern der zweitgrößte Ort der Einheitsgemeinde Bispingen. Schlachter, Frisör, Tankstelle, Tierarzt, KFZ-Werkstatt, Fahrradverleih, und Kunstgewerbe sind im Ort. Ärzte, Apotheke, Banken, Post, Supermärkte, Textilläden usw. sind im Kernort Bispingen vorhanden. Unweit östlich von Behringen verläuft die Bundesautobahn 7. Durch den Ort fließt die Brunau, ein linker Nebenfluss der Luhe. Im Ort liegt der Brunausee, der für die gesamte Region ein beliebtes Naherholungsgebiet ist. Die bevorzugte Lage und der hohe Erholungswert unseres Ortes wird seit Jahrzehnten von Urlaubern genutzt und geschätzt. So entstanden im Laufe der Zeit erstklassige Hotels und Restaurants, gut geführte Pensionen, zahlreiche gemütliche Ferienwohnungen, Reiterhöfe und Bauernhöfe für Urlaub mit Kindern. <http://www.behringen-online.de> Mit rund 6.300 Einwohnern bietet Bispingen eine charmante Atmosphäre und vielfältige Annehmlichkeiten für seine Bewohner. Die Gemeinde liegt etwa 15 km nordöstlich von Soltau und ist bequem über die Ausfahrt 43 der Bundesautobahn 7 erreichbar. Als Teil des Landkreises Heidekreis in Niedersachsen gehört Bispingen zur Metropolregion Hamburg. Die Lage zeichnet sich durch eine hervorragende Anbindung aus: Die Hansestadt Hamburg ist in nur 25 Autominuten über die BAB 7 erreichbar, während die malerische Hansestadt Lüneburg bereits in 20 Autominuten zu erreichen ist. Diese Nähe zu zwei bedeutenden Städten bietet sowohl berufliche als auch kulturelle Möglichkeiten. Bispingen selbst bietet eine ausgezeichnete Infrastruktur mit Grund- und Oberschulen, Kindergärten, Sportvereinen, einer Musikschule sowie einer Vielzahl von Ärzten und Banken. Die Gemeinde bietet zudem eine gute Nahversorgung und schafft somit eine hohe Lebensqualität für ihre Bewohner.

Número de propiedad: 24205035 - 29646 Bispingen – Behringen

## Otros datos

Es liegt ein Energiebedarfsausweis vor. Dieser ist gültig bis 28.4.2034. Endenergiebedarf beträgt 256.30 kwh/(m<sup>2</sup>\*a). Wesentlicher Energieträger der Heizung ist Öl. Das Baujahr des Objekts lt. Energieausweis ist 1978. Die Energieeffizienzklasse ist F.

GELDWÄSCHE: Als Immobilienmaklerunternehmen ist die von Poll Immobilien GmbH nach § 2 Abs. 1 Nr. 14 und § 11 Abs. 1, 2 Geldwäschegesetz (GwG) dazu verpflichtet, bei der Begründung einer Geschäftsbeziehung die Identität des Vertragspartners festzustellen und zu überprüfen, bzw. sobald ein ernsthaftes Interesse an der Durchführung des Immobilienkaufvertrages besteht. Hierzu ist es erforderlich, dass wir nach § 11 Abs. 4 GwG die relevanten Daten Ihres Personalausweises festhalten (wenn Sie als natürliche Person handeln) – beispielsweise mittels einer Kopie. Bei einer juristischen Person benötigen wir eine Kopie des Handelsregisterauszugs, aus welchem der wirtschaftlich Berechtigte hervorgeht. Das Geldwäschegesetz sieht vor, dass der Makler die Kopien bzw. Unterlagen fünf Jahre aufbewahren muss. Als unser Vertragspartner haben Sie auch eine Mitwirkungspflicht nach § 11 Abs. 6 GwG.

HAFTUNG: Wir weisen darauf hin, dass die von uns weitergegebenen Objektinformationen, Unterlagen, Pläne etc. vom Verkäufer bzw. Vermieter stammen. Eine Haftung für die Richtigkeit oder Vollständigkeit der Angaben übernehmen wir daher nicht. Es obliegt daher unseren Kunden, die darin enthaltenen Objektinformationen und Angaben auf ihre Richtigkeit hin zu überprüfen. Alle Immobilienangebote sind freibleibend und vorbehaltlich Irrtümer, Zwischenverkauf- und Vermietung oder sonstiger Zwischenverwertung. UNSER SERVICE FÜR SIE ALS EIGENTÜMER: Planen Sie den Verkauf oder die Vermietung Ihrer Immobilie, so ist es für Sie wichtig, deren Marktwert zu kennen. Lassen Sie kostenfrei und unverbindlich den aktuellen Wert Ihrer Immobilie professionell durch einen unserer Immobilienspezialisten einschätzen. Unser bundesweites und internationales Netzwerk ermöglicht es uns, Verkäufer bzw. Vermieter und Interessenten bestmöglich zusammenzuführen.

Número de propiedad: 24205035 - 29646 Bispingen – Behringen

## Contacto con el socio

Para más información, dirijase a su persona de contacto:

Sylvia Schmidt

---

Am Markt 6 Distrito de Heath  
E-Mail: [heidekreis@von-poll.com](mailto:heidekreis@von-poll.com)

*To Disclaimer of von Poll Immobilien GmbH*

---

[www.von-poll.com](http://www.von-poll.com)