

Siegen

Traumhaftes Einfamilienhaus am Siegener Giersberg

Número de propiedad: 24049009

VERKAUFT



www.von-poll.com

PRECIO DE COMPRA: 425.000 EUR • SUPERFICIE HABITABLE: ca. 140 m² • HABITACIONES: 5 • SUPERFICIE DEL TERRENO: 520 m²

Número de propiedad: 24049009 - 57072 Siegen

- De un vistazo
- La propiedad
- Datos energéticos
- Planos de planta
- Una primera impresión
- Detalles de los servicios
- Todo sobre la ubicación
- Otros datos
- Contacto con el socio

Número de propiedad: 24049009 - 57072 Siegen

De un vistazo

Número de propiedad	24049009
Superficie habitable	ca. 140 m ²
Tipo de techo	Techo a dos aguas
Ocupación a partir de	Previo acuerdo
Habitaciones	5
Dormitorios	3
Baños	1
Año de construcción	1957
Tipo de aparcamiento	1 x Plaza de aparcamiento exterior, 1 x Garaje

Precio de compra	425.000 EUR
Casa	Casa unifamiliar
Comisión	Käuferprovision beträgt 3,57 % (inkl. MwSt.) des beurkundeten Kaufpreises
Modernización / Rehabilitación	2020
Estado de la propiedad	cuidado
Método de construcción	Sólido
Espacio utilizable	ca. 0 m ²
Características	Terraza, WC para invitados, Chimenea, Cocina empotrada, Balcón

Número de propiedad: 24049009 - 57072 Siegen

Datos energéticos

Tipo de calefacción	Calefacción central	Certificado energético	Certificado energético
Fuente de energía	Gas natural ligero	Demanda de energía final	209.00 kWh/m ² a
Certificado energético válido hasta	03.06.2034	Clase de eficiencia energética	G
Fuente de energía	Gas		

Número de propiedad: 24049009 - 57072 Siegen

La propiedad



Número de propiedad: 24049009 - 57072 Siegen

La propiedad



Número de propiedad: 24049009 - 57072 Siegen

La propiedad



Número de propiedad: 24049009 - 57072 Siegen

La propiedad



Número de propiedad: 24049009 - 57072 Siegen

La propiedad



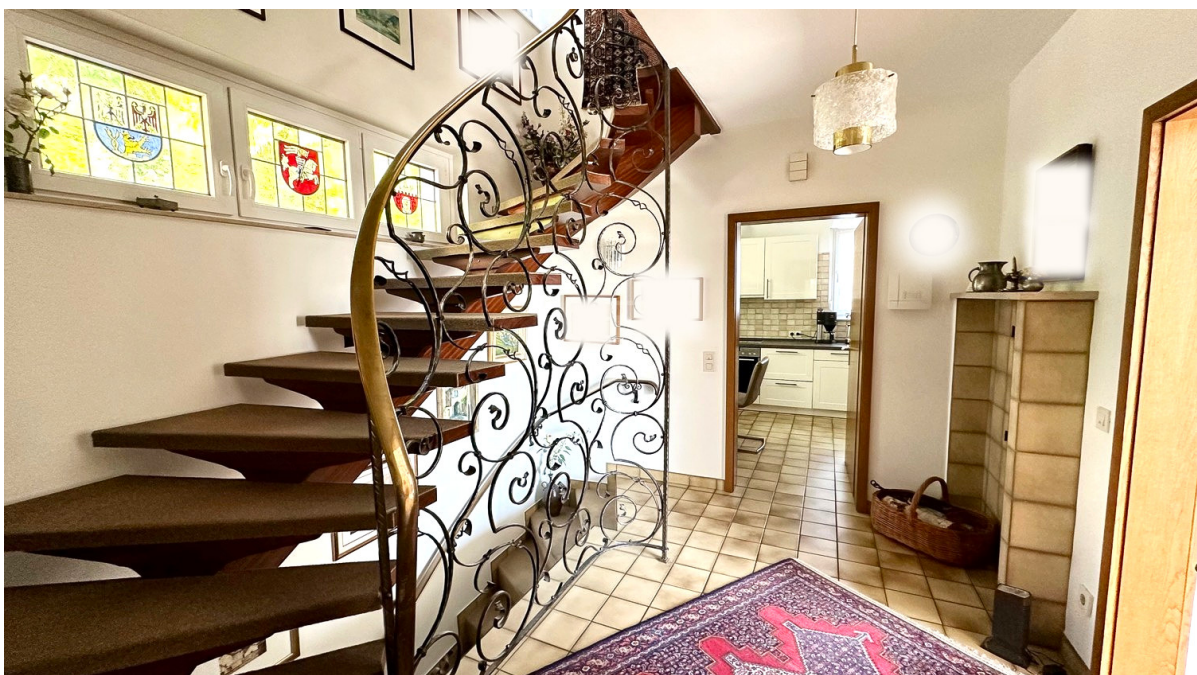
Número de propiedad: 24049009 - 57072 Siegen

La propiedad



Número de propiedad: 24049009 - 57072 Siegen

La propiedad



Número de propiedad: 24049009 - 57072 Siegen

La propiedad



Número de propiedad: 24049009 - 57072 Siegen

La propiedad



**Immobilie
gefunden,
Finanzierung
gelöst.**

Jetzt persönliches Kaufbudget berechnen und die passende Finanzierungslösung ermitteln.

www.von-poll.com/finanzieren



Finanzierung
berechnen



Número de propiedad: 24049009 - 57072 Siegen

La propiedad




VP VON POLL
IMMOBILIEN

**Immobilienbewertung –
exklusiv und
professionell.**

- Was ist Ihre Immobilie wert?
- Wie entwickelt sich der Wert Ihrer Immobilie in Zukunft?
- Wie wirkt sich eine Modernisierung auf den Wert Ihrer Immobilie aus?

Ihre persönliche und exklusive Immobilienanalyse erhalten Sie nach nur wenigen Klicks.

www.von-poll.com

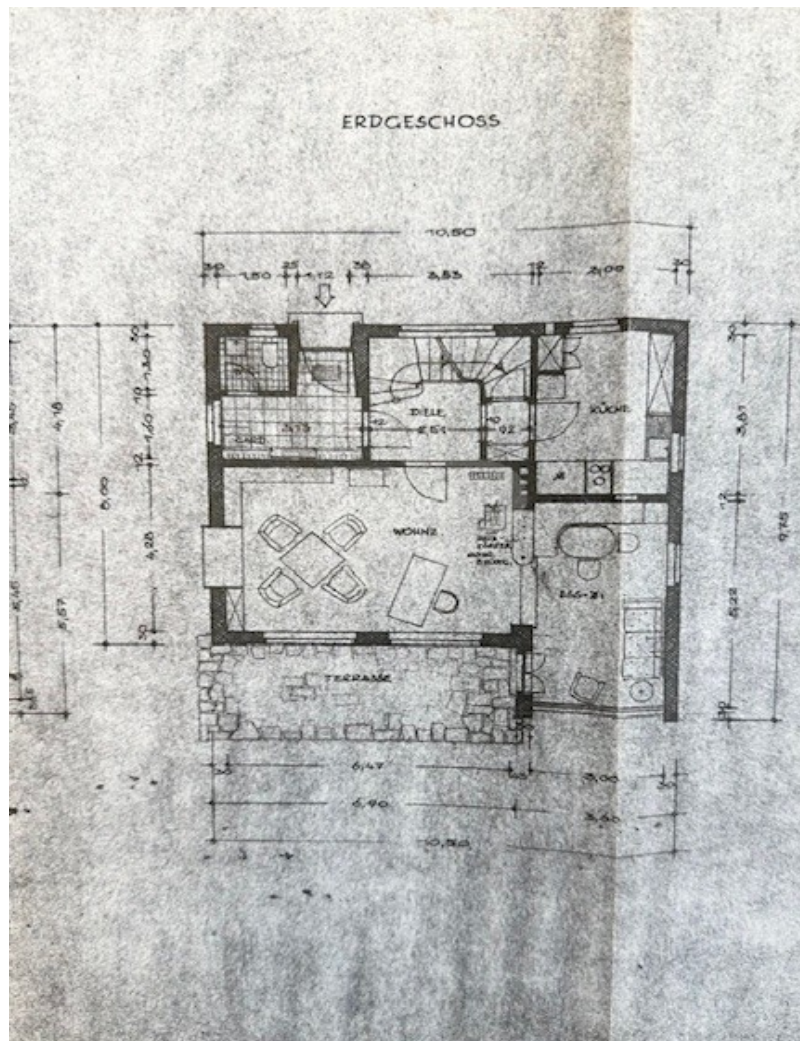


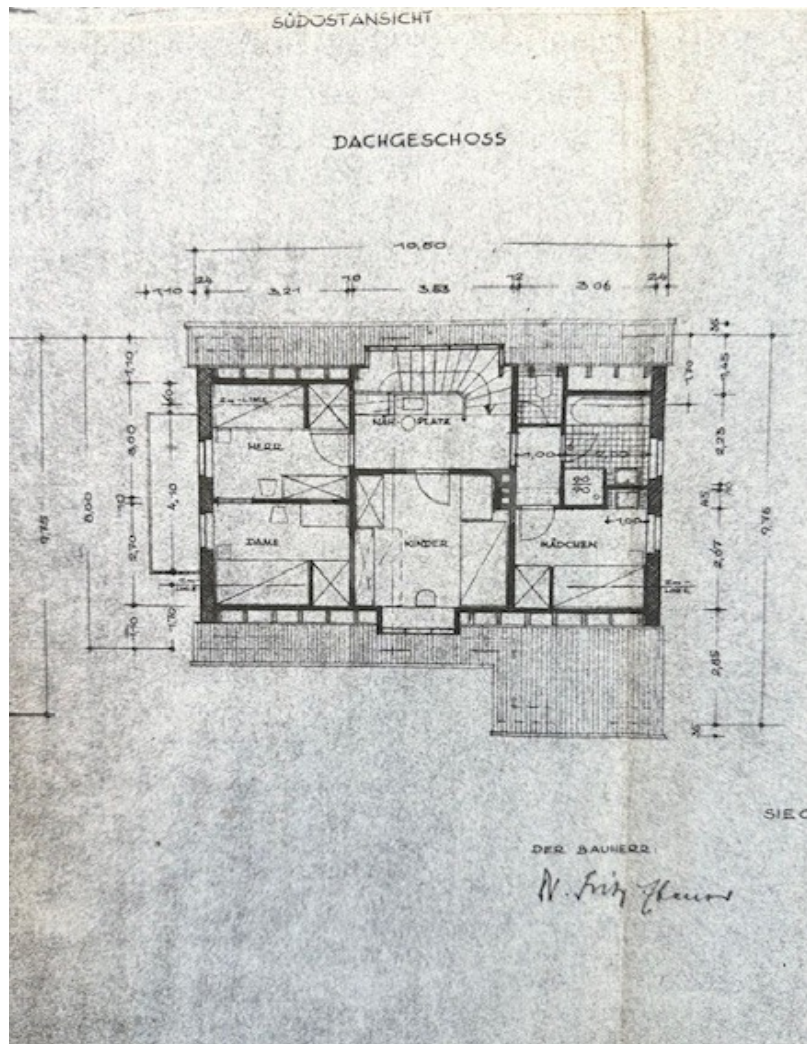
VP VON POLL
IMMOBILIEN

**Finden Sie
Ihre Immobilie.**

Vorgemerkte Suchkunden erfahren frühzeitig von neuen Immobilienangeboten.

www.von-poll.com





Este plano no está a escala. Los documentos nos fueron entregados por el cliente. Por esta razón, no podemos garantizar la exactitud de la información.

Número de propiedad: 24049009 - 57072 Siegen

Una primera impresión

Willkommen in Ihrem neuen Zuhause! Dieses charmante Einfamilienhaus am Giersberg in Siegen, erbaut im Jahr 1957, bietet mit einer Wohnfläche von 140 m² und einer großzügigen Grundstücksfläche von 520 m² eine perfekte Kombination aus klassischem Charme und modernen Annehmlichkeiten. Die exklusive Lage am Giersberg zeichnet sich durch Ruhe und Naturnähe aus, während Sie gleichzeitig von einer hervorragenden Anbindung an die Innenstadt profitieren. Betreten Sie das Haus und lassen Sie sich von den lichtdurchfluteten Räumen und dem einladenden Ambiente begeistern. Der gemütliche Kamin im Wohnzimmer schafft eine behagliche Atmosphäre an kalten Winterabenden. Vom Esszimmer aus gelangen Sie direkt auf die großzügige Terrasse, die einen herrlichen Ausblick bietet und zum Entspannen einlädt. Die gepflegte Außenanlage bietet zusätzlichen Raum für Freizeit und Erholung im Freien. Ein besonderes Highlight sind die teilweise dreifachverglaste Fenster, die für eine hervorragende Wärme- und Schalldämmung sorgen. Modernste Sicherheitsstandards werden durch die integrierte Alarmanlage gewährleistet, die Ihnen und Ihrer Familie ein zusätzliches Gefühl von Sicherheit gibt. Die geräumige Garage bietet Platz für Ihr Fahrzeug und zusätzlichen Stauraum. Darüber hinaus ist das Haus bereits an das Glasfasernetz angeschlossen, was Ihnen eine schnelle und zuverlässige Internetverbindung garantiert. Dieses gepflegte Einfamilienhaus bietet Ihnen die seltene Gelegenheit, ein Stück Wohnkomfort in einer der besten Lagen von Siegen zu erwerben. Lassen Sie sich dieses einmalige Angebot nicht entgehen und vereinbaren Sie noch heute einen Besichtigungstermin. Willkommen in Ihrem neuen Zuhause! Die virtuelle Besichtigung startet mit dem Link: <https://von-poll.com/tour/siegen/HWv9>

Número de propiedad: 24049009 - 57072 Siegen

Detalles de los servicios

- Garage
- Kamin
- Terrasse
- Balkon
- teilweise dreifachverglaste Fenster mit Einbruchsschutz
- Alarmanlage
- Gäste WC
- PV Anlage auf dem Balkon
- gepflegte Außenanlage
- vollunterkellert

KG:

- Kellerraum 1
- Büroraum
- Heizungskeller
- Kellerraum 2
- Wäscheküche

EG:

- Eingangsbereich
- Gäste WC
- Flur
- Wohnzimmer
- Esszimmer
- Ausgang Terrasse
- Küche

OG:

- Schlafzimmer 1
- Schlafzimmer 2
- Schlafzimmer 3 mit Balkon
- Badezimmer
- WC

Nebenkosten:

Erdgas : ca. 158,00 EUR p.M.

Gebühren Stadt : ca. 850 EUR p.J. Grundsteuer, Abfallbeseitigung, Straßenreinigung, Winterdienst, Niederschlagwasser inkl Frischwasser

Strom : 68,00 EUR p.M.

Número de propiedad: 24049009 - 57072 Siegen

Todo sobre la ubicación

Die Universitätsstadt Siegen befindet sich im Siegerland, nordwestlich des Dreiländerecks Nordrhein-Westfalen, Hessen und Rheinland-Pfalz gelegen. Dadurch bedingt ist Siegen gut an sämtliche Verkehrsnetze angebunden und liegt direkt an der Autobahn A45 zwischen Dortmund und Frankfurt. Das historische Stadtbild wird geprägt durch zwei Schlösser, das Obere und das Untere Schloss, sowie mehrere imposante Kirchengebäude. Die Innenstadt ist unterteilt: Im Siegtal befindet sich die Unterstadt. Unter dem Motto „Siegen zu neuen Ufern“ hat sie in den letzten Jahren durch erhebliche städtebauliche Veränderungen einen neuen und schönen Anstrich erhalten. Die Oberstadt liegt auf dem Siegburg und kann ein knapp tausendjähriges historisches Zentrum vorweisen. Hier gibt es die steilste Fußgängerzone Deutschlands. Bekannt ist Siegen als Geburtsstadt des Barockmalers Peter Paul Rubens. Der Giersberg befindet sich in der Oberstadt und zählt zu den beliebtesten und exklusivsten Lagen von Siegen. Sie erreichen fußläufig das Zentrum der siegener Oberstadt mit allen Einrichtungen des täglichen Bedarfs.

Número de propiedad: 24049009 - 57072 Siegen

Otros datos

Es liegt ein Energiebedarfsausweis vor. Dieser ist gültig bis 3.6.2034. Endenergiebedarf beträgt 209.00 kwh/(m²*a). Wesentlicher Energieträger der Heizung ist Erdgas leicht. Das Baujahr des Objekts lt. Energieausweis ist 2010. Die Energieeffizienzklasse ist G.

GELDWÄSCHE: Als Immobilienmaklerunternehmen ist die von Poll Immobilien GmbH nach § 2 Abs. 1 Nr. 14 und § 10 Abs. 3 Geldwäschegesetz (GwG) dazu verpflichtet, bei der Begründung einer Geschäftsbeziehung die Identität des Vertragspartners festzustellen und zu überprüfen. Hierzu ist es erforderlich, dass wir nach § 11 GwG die relevanten Daten Ihres Personalausweises festhalten (wenn Sie als natürliche Person handeln) – beispielsweise mittels einer Kopie. Bei einer juristischen Person benötigen wir eine Kopie des Handelsregisterauszugs, aus welchem der wirtschaftlich Berechtigte hervorgeht. Das Geldwäschegesetz sieht vor, dass der Makler die Kopien bzw. Unterlagen fünf Jahre aufbewahren muss.

PROVISIONSHINWEIS: Mit der Anfrage bei und durch Inanspruchnahme der Dienstleistung der Firma von Poll Immobilien GmbH, wird ein Maklervertrag geschlossen. Sofern es durch die Tätigkeit der Firma VON POLL IMMOBILIEN GmbH zu einem wirksamen Hauptvertrag mit der Eigentümerseite kommt, hat der Interessent bei Abschluss - eines MIETVERTRAGS keine Provision/Maklercourtage an die von Poll Immobilien GmbH zu zahlen. - eines KAUFVERTRAGS die ortsübliche Provision/Maklercourtage an die von Poll Immobilien GmbH gegen Rechnung zu zahlen.

HAFTUNG: Wir weisen darauf hin, dass die von uns weitergegebenen Objektinformationen, Unterlagen, Pläne etc. vom Verkäufer bzw. Vermieter stammen. Eine Haftung für die Richtigkeit oder Vollständigkeit der Angaben übernehmen wir daher nicht. Es obliegt daher unseren Kunden, die darin enthaltenen Objektinformationen und Angaben auf ihre Richtigkeit hin zu überprüfen. Alle Immobilienangebote sind freibleibend und vorbehaltlich Irrtümer, Zwischenverkauf- und Vermietung oder sonstiger Zwischenverwertung.

UNSER SERVICE FÜR SIE ALS EIGENTÜMER: Planen Sie den Verkauf oder die Vermietung Ihrer Immobilie, so ist es für Sie wichtig, deren Marktwert zu kennen. Lassen Sie kostenfrei und unverbindlich den aktuellen Wert Ihrer Immobilie professionell durch einen unserer Immobilienspezialisten einschätzen. Unser bundesweites und internationales Netzwerk ermöglicht es uns, Verkäufer bzw. Vermieter und Interessenten bestmöglich zusammenzuführen.

Número de propiedad: 24049009 - 57072 Siegen

Contacto con el socio

Para más información, dirijase a su persona de contacto:

Frank Günther

Löhrstraße 45 Siegen
E-Mail: siegen@von-poll.com

To Disclaimer of von Poll Immobilien GmbH

www.von-poll.com