

Manching

Beeindruckende Landhausvilla mit 2 Wohnungen - Toplage Manching!

Número de propiedad: 23146012



PRECIO DE COMPRA: 985.000 EUR • SUPERFICIE HABITABLE: ca. 285 m² • HABITACIONES: 7 • SUPERFICIE DEL TERRENO: 948 m²

Número de propiedad: 23146012 - 85077 Manching

- De un vistazo
- La propiedad
- Datos energéticos
- Una primera impresión
- Detalles de los servicios
- Otros datos
- Contacto con el socio

Número de propiedad: 23146012 - 85077 Manching

De un vistazo

Número de propiedad	23146012	Precio de compra	985.000 EUR
Superficie habitable	ca. 285 m ²	Casa	Casa unifamiliar
Habitaciones	7	Comisión	2,38 % (inkl. MwSt.)
Dormitorios	5	Estado de la propiedad	cuidado
Baños	2	Características	Terraza, WC para invitados, Chimenea, Jardín / uso compartido, Balcón
Año de construcción	1984		
Tipo de aparcamiento	2 x Garaje		

Número de propiedad: 23146012 - 85077 Manching

Datos energéticos

Fuente de energía	Aceite	Certificado energético	Certificado de consumo
Certificado energético válido hasta	17.11.2032	Consumo de energía final	172.00 kWh/m ² a
		Clase de eficiencia energética	F
		Año de construcción según el certificado energético	1984

Número de propiedad: 23146012 - 85077 Manching

La propiedad



Número de propiedad: 23146012 - 85077 Manching

La propiedad



Número de propiedad: 23146012 - 85077 Manching

La propiedad



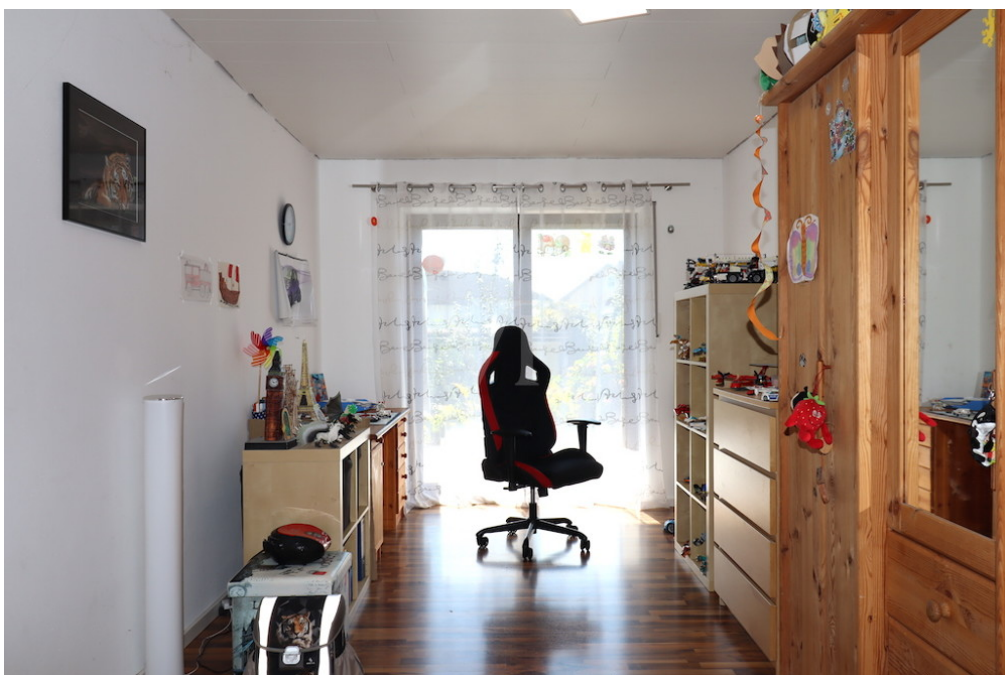
Número de propiedad: 23146012 - 85077 Manching

La propiedad



Número de propiedad: 23146012 - 85077 Manching

La propiedad



Número de propiedad: 23146012 - 85077 Manching

La propiedad



Número de propiedad: 23146012 - 85077 Manching

La propiedad



Número de propiedad: 23146012 - 85077 Manching

La propiedad



Número de propiedad: 23146012 - 85077 Manching

La propiedad



Número de propiedad: 23146012 - 85077 Manching

La propiedad



Número de propiedad: 23146012 - 85077 Manching

La propiedad



Número de propiedad: 23146012 - 85077 Manching

Una primera impresión

Beeindruckende Landhausvilla mit 2 großzügigen Wohnungen, Vollunterkellerung, Doppelgarage und herrlich eingewachsenem Garten auf einem ca. 948 m² großen Grundstück in ruhiger Top-Wohnlage, Manching. Das 1984 in massiver Ziegelbauweise erbaute Wohnhaus mit insgesamt ca. 285 m² Wohnfläche teilt sich in zwei große Wohnungen im EG mit ca. 155 m² Wohnfläche und im DG mit 130 m² Wohnfläche auf:
Erdgeschoß: - Wohn- u. Esszimmer mit Erker - Küche mit Speis - Elter-Schlafzimmer - 2 Kinderzimmer - Bad mit seperater Wanne u. Dusche - Diele - Gäste-WC - überdachte Terrasse
Dachgeschoß: - Wohnzimmer - Küche / Essen - Eltern-Schlafzimmer - Kinderzimmer - Bad mit seperater Wanne u. Dusche - Diele - Gäste-WC - überdachter Balkon
Die beiden Wohnungen sind derzeit an zuverlässige Mieter vermietet. Ein Selbstbezug kann mit dem Eigentümer des Objekts vereinbart werden. Derzeitige mtl. Kaltmiete im EG: 1.450,- € zzgl. NK
Derzeitige mtl. Kaltmiete im DG: 1.000,- € zzgl. NK

Número de propiedad: 23146012 - 85077 Manching

Detalles de los servicios

- Großes Wohnhaus mit 2 Wohnungen
- Vollunterkellerung
- Doppelgarage mit Elektrotorantrieb
- herrlich angelegter und eingewachsener Garten
- sonnige Süd-Ausrichtung
- absolute TOP-Wohnlage

Número de propiedad: 23146012 - 85077 Manching

Otros datos

Es liegt ein Energieverbrauchsausweis vor. Dieser ist gültig bis 17.11.2032.
Endenergieverbrauch beträgt 172.00 kwh/(m²*a). Wesentlicher Energieträger der
Heizung ist Öl. Das Baujahr des Objekts lt. Energieausweis ist 1984. Die
Energieeffizienzklasse ist F.

Número de propiedad: 23146012 - 85077 Manching

Contacto con el socio

Para más información, diríjase a su persona de contacto:

Andreas Lindner

Ziegelbräustraße 14 Ingolstadt
E-Mail: ingolstadt@von-poll.com

To Disclaimer of von Poll Immobilien GmbH

www.von-poll.com