

Cham

# Gewerbehalle in verkehrsgünstiger Lage zu vermieten

*Número de propiedad: 25201016*



**PRECIO DEL ALQUILER: 1.500 EUR • SUPERFICIE DEL TERRENO: 1.000 m<sup>2</sup>**

Número de propiedad: 25201016 - 93413 Cham

- De un vistazo
- La propiedad
- Datos energéticos
- Una primera impresión
- Todo sobre la ubicación
- Otros datos
- Contacto con el socio

Número de propiedad: 25201016 - 93413 Cham

## De un vistazo

Número de propiedad	25201016
Tipo de techo	Techo a dos aguas
Año de construcción	1996
Tipo de aparcamiento	4 x Plaza de aparcamiento exterior

Precio del alquiler	1.500 EUR
Costes adicionales	50 EUR
Almacenes / centros de producción	Pabellón
Comisión	Mieterprovision beträgt das 2 -fache der mtl. Nettokaltmiete zzgl. gesetzlicher MwSt.
Espacio total	ca. 360 m <sup>2</sup>
Método de construcción	Sólido
Superficie comercial	ca. 360 m <sup>2</sup>
Superficie alquilable	ca. 360 m <sup>2</sup>

Número de propiedad: 25201016 - 93413 Cham

## Datos energéticos

Fuente de energía	Gas	Certificado energético	Certificado de consumo
Certificado energético válido hasta	03.01.2031	Consumo de energía final	125.50 kWh/m <sup>2</sup> a
		Clase de eficiencia energética	D
		Año de construcción según el certificado energético	1996

Número de propiedad: 25201016 - 93413 Cham

## La propiedad



Número de propiedad: 25201016 - 93413 Cham

## La propiedad



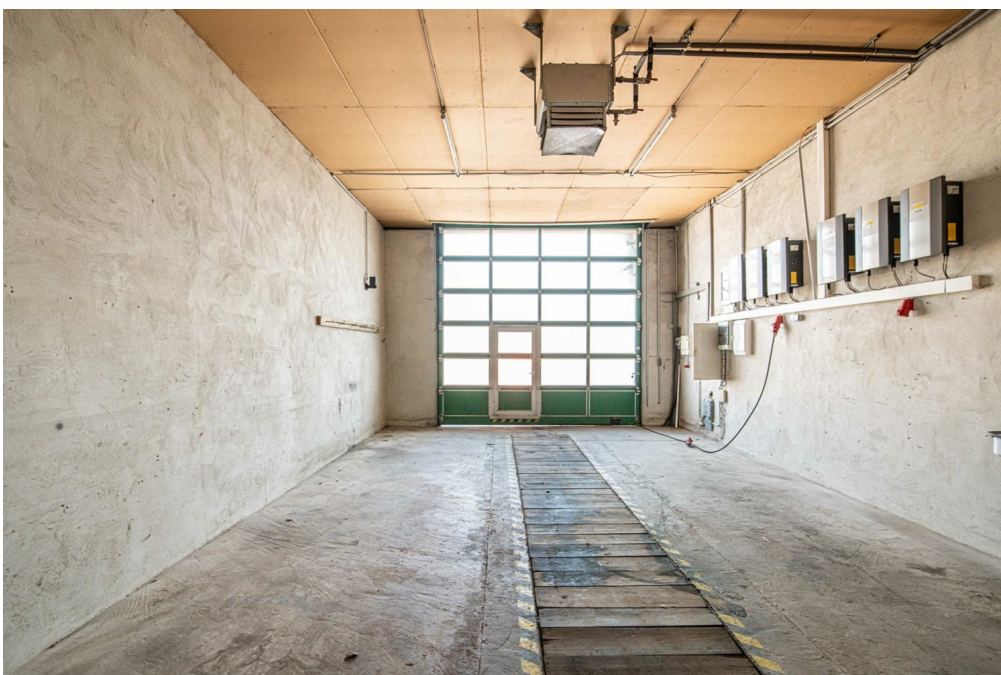
Número de propiedad: 25201016 - 93413 Cham

## La propiedad



Número de propiedad: 25201016 - 93413 Cham

## La propiedad





Número de propiedad: 25201016 - 93413 Cham

## La propiedad



**Número de propiedad: 25201016 - 93413 Cham**

## Una primera impresión

Zur Vermietung steht hier in guter Lage im Süden von Cham und nur ca. 900 m entfernt von der Auffahrt auf die B20 eine Gewerbefläche von ca. 360 m<sup>2</sup>. Die Gewerbehalle hat keine Heizung. Es gibt vier Tore zum Befahren der Halle, in einer gibt es eine Montagegrube, zudem gibt es Außenstellplätze und einen Bürocontainer. Hallenmaß Länge: 32,40 m X 11,20 m Breite Ein Besichtigungstermin kann nach vorheriger Absprache vereinbart werden. Diese Gelegenheit bietet unterstützende Einblicke, wie die Immobilie auf die spezifischen Anforderungen und Wünsche Ihres Unternehmens angepasst werden kann.

**Número de propiedad: 25201016 - 93413 Cham**

## Todo sobre la ubicación

Cham liegt nordöstlich von Regensburg im Naturpark Oberer Bayerischer Wald. Der Stadtname leitet sich vom Flüsschen Chamb ab, das nahe Cham in den Regen mündet. Das Stadtbild der historischen Altstadt wird durch zahlreiche Brunnen sowie viele Baudenkmäler bestimmt. Zu den prominentesten gehören das markante Biertor, eines der ehemaligen Burgtore mit seinen zwei Türmen im Zentrum Chams. Neben einer modernen Infrastruktur und abwechslungsreichen Einkaufsmöglichkeiten sorgen ein spannender Veranstaltungskalender sowie Galerien und Museen für den hohen Freizeitwert Chams. Der Bayrische Wald bietet zahlreiche Möglichkeiten für die Freizeitgestaltung: Im Sommer zum Wandern und Mountainbiken und im Winter zum Skifahren und Skitourwandern. Über Bundesstraßen ist Cham ebenso hervorragend an das Verkehrsnetz angeschlossen und erfüllt alle Bedingungen eines angenehmen Wohnortes.

Número de propiedad: 25201016 - 93413 Cham

## Otros datos

Es liegt ein Energieverbrauchsausweis vor. Dieser ist gültig bis 3.1.2031.  
Endenergieverbrauch für die Wärme beträgt 125.50 kwh/(m<sup>2</sup>\*a). Endenergieverbrauch für den Strom beträgt 125.50 kwh/(m<sup>2</sup>\*a). Wesentlicher Energieträger der Heizung ist Gas.  
HAFTUNG: Wir weisen darauf hin, dass die von uns weitergegebenen Objektinformationen, Unterlagen, Pläne etc. vom Verkäufer bzw. Vermieter stammen. Eine Haftung für die Richtigkeit oder Vollständigkeit der Angaben übernehmen wir daher nicht. Es obliegt daher unseren Kunden, die darin enthaltenen Objektinformationen und Angaben auf ihre Richtigkeit hin zu überprüfen. Alle Immobilienangebote sind freibleibend und vorbehaltlich Irrtümer, Zwischenverkauf- und Vermietung oder sonstiger Zwischenverwertung. UNSER SERVICE FÜR SIE ALS EIGENTÜMER: Planen Sie den Verkauf oder die Vermietung Ihrer Immobilie, so ist es für Sie wichtig, deren Marktwert zu kennen. Lassen Sie kostenfrei und unverbindlich den aktuellen Wert Ihrer Immobilie professionell durch einen unserer Immobilienspezialisten einschätzen. Unser bundesweites und internationales Netzwerk ermöglicht es uns, Verkäufer bzw. Vermieter und Interessenten bestmöglich zusammenzuführen.

Número de propiedad: 25201016 - 93413 Cham

## Contacto con el socio

Para más información, dirijase a su persona de contacto:

Mario Aschenbrenner

---

Alrunastraße 9 Cham  
E-Mail: [cham@von-poll.com](mailto:cham@von-poll.com)

*To Disclaimer of von Poll Immobilien GmbH*

---

[www.von-poll.com](http://www.von-poll.com)