

Gleißenberg

Charmantes Zuhause zum Wohlfühlen

Número de propiedad: 25201008



www.von-poll.com

PRECIO DE COMPRA: 280.000 EUR • SUPERFICIE HABITABLE: ca. 195,46 m² • HABITACIONES: 6 • SUPERFICIE DEL TERRENO: 428 m²

Número de propiedad: 25201008 - 93477 Gleißenberg

- De un vistazo
- La propiedad
- Datos energéticos
- Una primera impresión
- Todo sobre la ubicación
- Otros datos
- Contacto con el socio

Número de propiedad: 25201008 - 93477 Gleißenberg

De un vistazo

Número de propiedad	25201008
Superficie habitable	ca. 195,46 m ²
Tipo de techo	Techo a dos aguas
Habitaciones	6
Dormitorios	5
Baños	2
Año de construcción	1956
Tipo de aparcamiento	2 x Garaje

Precio de compra	280.000 EUR
Casa	Casa plurifamiliar
Comisión	Käuferprovision beträgt 3,57 % (inkl. MwSt.) des beurkundeten Kaufpreises
Estado de la propiedad	cuidado
Método de construcción	Sólido
Características	Chimenea, Cocina empotrada, Balcón

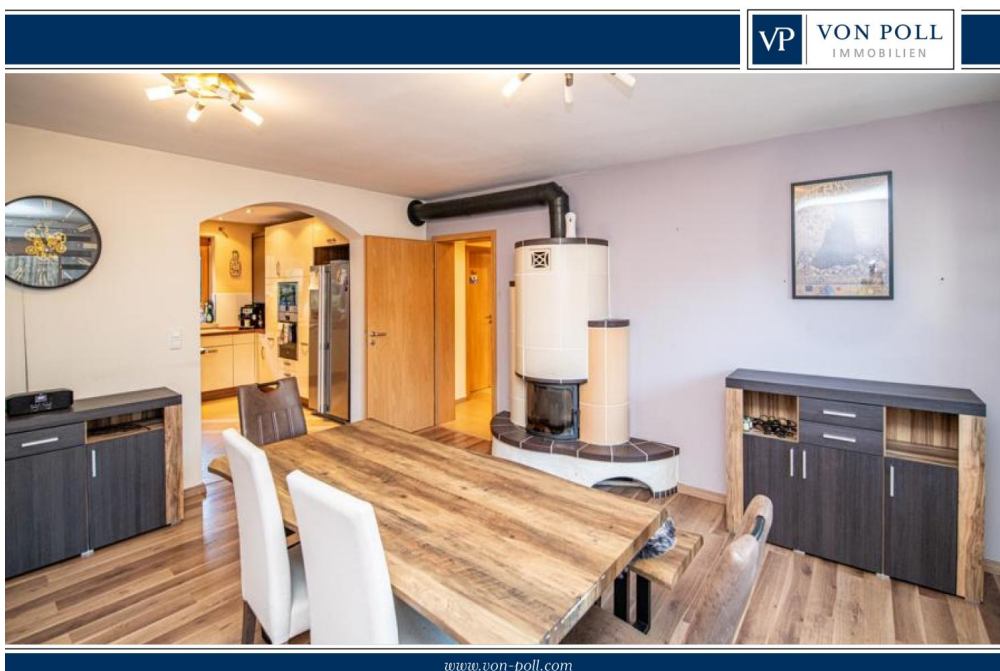
Número de propiedad: 25201008 - 93477 Gleißenberg

Datos energéticos

Tipo de calefacción	Calefacción central	Certificado energético	Certificado de consumo
Fuente de energía	Gas licuado de petróleo	Consumo de energía final	113.40 kWh/m ² a
Certificado energético válido hasta	19.02.2035	Clase de eficiencia energética	D
		Año de construcción según el certificado energético	2020

Número de propiedad: 25201008 - 93477 Gleißenberg

La propiedad



www.von-poll.com



Número de propiedad: 25201008 - 93477 Gleißenberg

La propiedad



Número de propiedad: 25201008 - 93477 Gleißenberg

La propiedad



Número de propiedad: 25201008 - 93477 Gleißenberg

La propiedad



Número de propiedad: 25201008 - 93477 Gleißenberg

La propiedad



Número de propiedad: 25201008 - 93477 Gleißenberg

La propiedad



Número de propiedad: 25201008 - 93477 Gleißenberg

La propiedad



Número de propiedad: 25201008 - 93477 Gleißenberg

La propiedad



Número de propiedad: 25201008 - 93477 Gleißenberg

La propiedad



Número de propiedad: 25201008 - 93477 Gleißenberg

La propiedad



Número de propiedad: 25201008 - 93477 Gleißenberg

La propiedad



Número de propiedad: 25201008 - 93477 Gleißenberg

La propiedad



Número de propiedad: 25201008 - 93477 Gleißenberg

La propiedad



Número de propiedad: 25201008 - 93477 Gleißenberg

La propiedad



Número de propiedad: 25201008 - 93477 Gleißenberg

La propiedad



Número de propiedad: 25201008 - 93477 Gleißenberg

La propiedad



Número de propiedad: 25201008 - 93477 Gleißenberg

La propiedad



Número de propiedad: 25201008 - 93477 Gleißenberg

Una primera impresión

Dieses modernisierte Mehrfamilienhaus bietet mit einer Grundstücksfläche von ca. 428 m² und einer durchdachten Raumaufteilung zahlreiche Nutzungsmöglichkeiten. Das Haus verfügt über insgesamt sechs Zimmer, darunter fünf Schlafzimmer sowie zwei Badezimmer. Das Erdgeschoss verfügt über ein geräumiges Esszimmer mit einem Kachelofen, der an kühlen Tagen für eine angenehme Wärme sorgt. Direkt angrenzend befindet sich die Küche, die ausreichend Platz für gemeinsame Kochabende bietet. Außerdem stehen auf dieser Etage zwei Wohnräume die flexibel nutzbar sind, sowie ein Badezimmer mit Dusche zur Verfügung. Im Obergeschoss stehen drei weitere Wohn- und Schlafräume zur Verfügung. Auch auf dieser Etage gibt es ein Badezimmer mit Dusche, was den Komfort und die Nutzungsmöglichkeiten der Immobilie erheblich erweitert. Ein Balkon erweitert die Wohnfläche nach draußen und ermöglicht einen geschützten angenehmen Bereich für entspannte Stunden im Freien. In den vergangenen Jahren wurde die Immobilie umfassend modernisiert, sodass sie sich in einem zeitgemäßen Zustand befindet. Mit einer durchdachten Raumaufteilung eignet sich das Haus sowohl für Familien als auch für Kapitalanleger. Diese Immobilie bietet vielfältige Nutzungsmöglichkeiten und lädt dazu ein, besichtigt zu werden. Überzeugen Sie sich selbst von den Vorzügen dieses Hauses und vereinbaren Sie einen Besichtigungstermin.

Número de propiedad: 25201008 - 93477 Gleißenberg

Todo sobre la ubicación

Gleißenberg, lebenswert - liebenswert. Der staatlich anerkannte Erholungsort Gleißenberg liegt, umgeben von einer Bergkette des Bayerischen Waldes in einem nur nach Süden offenen Talkessel. Durch sein mildes, windgeschütztes Klima wird der Ort auch das Bayerische Meran genannt. Gleißenberg hat einiges zu bieten, Beheiztes Freibad, Beachvolleyballfeld, Tennisplätze, Sportplätze, Kinderspielplätze, Schützenhalle, markierte abwechslungsreiche Wanderwege und ein sehr gut ausgebautes Radwegenetz. Sehenswertes in dem Ort ist die Pfarrkirche St. Bartholomäus mit einem altem Taufstein. Eine einmalige Attraktion im Bayerischen Meran ist der Meranpark. Mit seiner Holzkegelbahn, dem ökologischen Kinderspielplatz sowie dem integrierten Kneippbereich bietet er Freizeitspaß für Jung und Alt. Einkaufsmöglichkeiten, Schule oder Kindergarten finden Sie in den ca. 5 Kilometer entfernten Städten

Número de propiedad: 25201008 - 93477 Gleißenberg

Otros datos

Es liegt ein Energieverbrauchsausweis vor. Dieser ist gültig bis 19.2.2035. Endenergieverbrauch beträgt 113.40 kwh/(m²*a). Wesentlicher Energieträger der Heizung ist Flüssiggas. Das Baujahr des Objekts lt. Energieausweis ist 2020. Die Energieeffizienzklasse ist D. GELDWÄSCHE: Als Immobilienmaklerunternehmen ist die von Poll Immobilien GmbH nach § 2 Abs. 1 Nr. 14 und § 11 Abs. 1, 2 Geldwäschegesetz (GwG) dazu verpflichtet, bei der Begründung einer Geschäftsbeziehung die Identität des Vertragspartners festzustellen und zu überprüfen, bzw. sobald ein ernsthaftes Interesse an der Durchführung des Immobilienkaufvertrages besteht. Hierzu ist es erforderlich, dass wir nach § 11 Abs. 4 GwG die relevanten Daten Ihres Personalausweises festhalten (wenn Sie als natürliche Person handeln) – beispielsweise mittels einer Kopie. Bei einer juristischen Person benötigen wir eine Kopie des Handelsregisterauszugs, aus welchem der wirtschaftlich Berechtigte hervorgeht. Das Geldwäschegesetz sieht vor, dass der Makler die Kopien bzw. Unterlagen fünf Jahre aufbewahren muss. Als unser Vertragspartner haben Sie auch eine Mitwirkungspflicht nach § 11 Abs. 6 GwG. HAFTUNG: Wir weisen darauf hin, dass die von uns weitergegebenen Objektinformationen, Unterlagen, Pläne etc. vom Verkäufer bzw. Vermieter stammen. Eine Haftung für die Richtigkeit oder Vollständigkeit der Angaben übernehmen wir daher nicht. Es obliegt daher unseren Kunden, die darin enthaltenen Objektinformationen und Angaben auf ihre Richtigkeit hin zu überprüfen. Alle Immobilienangebote sind freibleibend und vorbehaltlich Irrtümer, Zwischenverkauf- und Vermietung oder sonstiger Zwischenverwertung. UNSER SERVICE FÜR SIE ALS EIGENTÜMER: Planen Sie den Verkauf oder die Vermietung Ihrer Immobilie, so ist es für Sie wichtig, deren Marktwert zu kennen. Lassen Sie kostenfrei und unverbindlich den aktuellen Wert Ihrer Immobilie professionell durch einen unserer Immobilienspezialisten einschätzen. Unser bundesweites und internationales Netzwerk ermöglicht es uns, Verkäufer bzw. Vermieter und Interessenten bestmöglich zusammenzuführen.

Número de propiedad: 25201008 - 93477 Gleißenberg

Contacto con el socio

Para más información, dirijase a su persona de contacto:

Mario Aschenbrenner

Alrunastraße 9 Cham
E-Mail: cham@von-poll.com

To Disclaimer of von Poll Immobilien GmbH

www.von-poll.com