

Bremen – Mittelshuchting

Großzügiges Reihenhaus mit Garten in ruhiger Wohnlage

Número de propiedad: 25057011



www.von-poll.com

PRECIO DE COMPRA: 300.000 EUR • SUPERFICIE HABITABLE: ca. 118,74 m² • HABITACIONES: 5 • SUPERFICIE DEL TERRENO: 182 m²

Número de propiedad: 25057011 - 28259 Bremen – Mittelshuchting

- De un vistazo
- La propiedad
- Datos energéticos
- Una primera impresión
- Todo sobre la ubicación
- Otros datos
- Contacto con el socio

Número de propiedad: 25057011 - 28259 Bremen – Mittelshuchting

De un vistazo

Número de propiedad	25057011
Superficie habitable	ca. 118,74 m ²
Habitaciones	5
Dormitorios	4
Baños	1
Año de construcción	1964

Precio de compra	300.000 EUR
Casa	Chalet adosado
Comisión	Käuferprovision 3,57 % (inkl. MwSt.) des beurkundeten Kaufpreises.
Modernización / Rehabilitación	2006
Estado de la propiedad	cuidado
Espacio utilizable	ca. 46 m ²
Características	Terraza, WC para invitados, Jardín / uso compartido, Cocina empotrada

Número de propiedad: 25057011 - 28259 Bremen – Mittelshuchting

Datos energéticos

Tipo de calefacción	Calefacción urbana	Certificado energético	Certificado energético
Fuente de energía	Tele	Demanda de energía final	144.79 kWh/m²a
Certificado energético válido hasta	11.03.2035	Clase de eficiencia energética	E
Fuente de energía	Distrito	Año de construcción según el certificado energético	1964

Número de propiedad: 25057011 - 28259 Bremen – Mittelshuchting

La propiedad



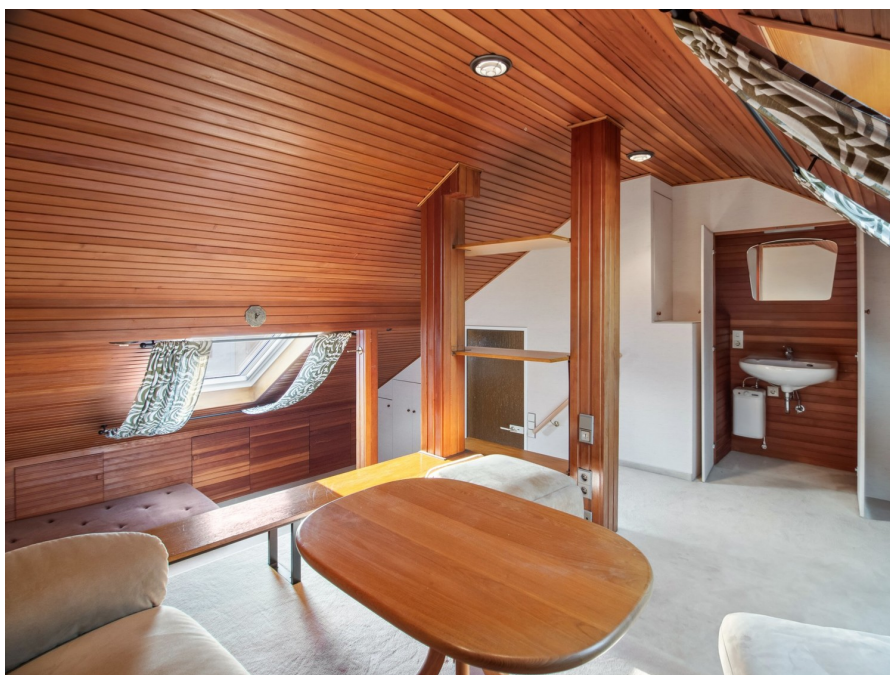
Número de propiedad: 25057011 - 28259 Bremen – Mittelshuchting

La propiedad



Número de propiedad: 25057011 - 28259 Bremen – Mittelshuchting

La propiedad



Número de propiedad: 25057011 - 28259 Bremen – Mittelshuchting

La propiedad



Número de propiedad: 25057011 - 28259 Bremen – Mittelshuchting

La propiedad



Número de propiedad: 25057011 - 28259 Bremen – Mittelshuchting

La propiedad



Número de propiedad: 25057011 - 28259 Bremen – Mittelshuchting

La propiedad



Número de propiedad: 25057011 - 28259 Bremen – Mittelshuchting

La propiedad



Número de propiedad: 25057011 - 28259 Bremen – Mittelshuchting

La propiedad



VON POLL
IMMOBILIEN

**Immobilienbewertung –
exklusiv und
professionell.**

- Was ist Ihre Immobilie wert?
- Wie entwickelt sich der Wert Ihrer Immobilie in Zukunft?
- Wie wirkt sich eine Modernisierung auf den Wert Ihrer Immobilie aus?

Ihre persönliche und exklusive Immobilienanalyse erhalten Sie nach nur wenigen Klicks.

www.von-poll.com



VON POLL
IMMOBILIEN

**Finden Sie
Ihre Immobilie.**

Vorgemerkte Suchkunden erfahren frühzeitig von neuen Immobilienangeboten.

www.von-poll.com

Número de propiedad: 25057011 - 28259 Bremen – Mittelshuchting

Una primera impresión

Dieses gepflegte Reihenhaus aus dem Jahr 1964 bietet auf ca. 119 m² viel Platz für die ganze Familie oder gehobene Wohnansprüche und überzeugt mit einer durchdachten Raumaufteilung sowie einem schönen Garten mit Terrasse. Das Haus erstreckt sich über fünf Zimmer auf drei Etagen im Split-Level-Design sowie eine Unterkellerung. Im Erdgeschoss befindet sich das großzügige Wohnzimmer mit direktem Zugang zur Terrasse und einem schönen Blick in den Garten. Dieser eignet sich hervorragend für gesellige Anlässe sowie entspannte Stunden im Freien. Die angrenzende Küche zeigt Potenzial für individuelle Gestaltungsmöglichkeiten und bietet ausreichend Stauraum für Vorräte und Küchengeräte sowie Platz für einen Frühstücksbereich. Ein Gäste-WC komplettiert das Erdgeschoss. Das Obergeschoss umfasst drei vielseitig nutzbare Zimmer – ideal als Schlafzimmer, Arbeitszimmer oder Kinderzimmer. Ein gepflegtes Duschbad sorgt für Komfort. Das ca. 1970 ausgebaute Dachgeschoss bietet zusätzlichen Wohnraum, der sich beispielsweise als Hobbyraum oder weiteres Schlafzimmer nutzen lässt. Der Keller verfügt über eine Waschküche, einen praktischen Werkraum sowie einen Kriechkeller mit viel zusätzlichem Stauraum. Die Immobilie wird durch Fernwärme beheizt, was nicht nur energetisch vorteilhaft ist, sondern auch zu einer unkomplizierten Wartung beiträgt. Diese Wärmeversorgung stellt eine zuverlässige und effiziente Art dar, das Zuhause behaglich und umweltfreundlich zu temperieren. Ebenfalls hervorzuheben ist die 2006 erfolgte Sanierung des Daches, welche zur Energieeffizienz des Hauses beiträgt. Zusammenfassend lässt sich diese Immobilie als eine hervorragende Gelegenheit für diejenigen beschreiben, die eine anspruchsvolle Wohnform mit flexiblen Gestaltungsmöglichkeiten suchen und Wert auf eine durchdachte Raumaufteilung legen. Die moderne Bauweise, die großzügigen Freiflächen und die gute Lage verbinden sich zu einem Wohnangebot, das Komfort und Funktionalität optimal miteinander kombiniert.

Número de propiedad: 25057011 - 28259 Bremen – Mittelshuchting

Todo sobre la ubicación

Mittelshuchting ist ein grüner und familienfreundlicher Stadtteil im Südwesten Bremens, der eine ideale Kombination aus urbaner Infrastruktur und naturnahem Wohnen bietet. Die ruhige Wohnlage ist geprägt von gepflegten Einfamilienhäusern, modernen Wohnanlagen und großzügigen Grünflächen. Besonders attraktiv ist die Nähe zur Ochtumniederung, die zu Spaziergängen, Radtouren und erholsamen Stunden im Grünen einlädt. Die Infrastruktur ist hervorragend ausgebaut: Einkaufsmöglichkeiten für den täglichen Bedarf, Schulen, Kindergärten sowie medizinische Versorgung sind in unmittelbarer Nähe vorhanden. Zudem sorgt die gute Anbindung an den öffentlichen Nahverkehr für eine schnelle Erreichbarkeit der Bremer Innenstadt und anderer Stadtteile. Mittelshuchting verbindet eine angenehme, ruhige Wohnatmosphäre mit der Nähe zu urbanen Annehmlichkeiten – ideal für Familien, Paare und alle, die stadtnah, aber dennoch im Grünen leben möchten.

Número de propiedad: 25057011 - 28259 Bremen – Mittelshuchting

Otros datos

Es liegt ein Energiebedarfsausweis vor. Dieser ist gültig bis 11.3.2035. Endenergiebedarf beträgt 144.79 kWh/(m²*a). Wesentlicher Energieträger der Heizung ist Fernwärme. Das Baujahr des Objekts lt. Energieausweis ist 1964. Die Energieeffizienzklasse ist E.

Número de propiedad: 25057011 - 28259 Bremen – Mittelshuchting

Contacto con el socio

Para más información, dirijase a su persona de contacto:

Christian Stephan

Wachmannstraße 132 Bremen
E-Mail: bremen@von-poll.com

To Disclaimer of von Poll Immobilien GmbH

www.von-poll.com