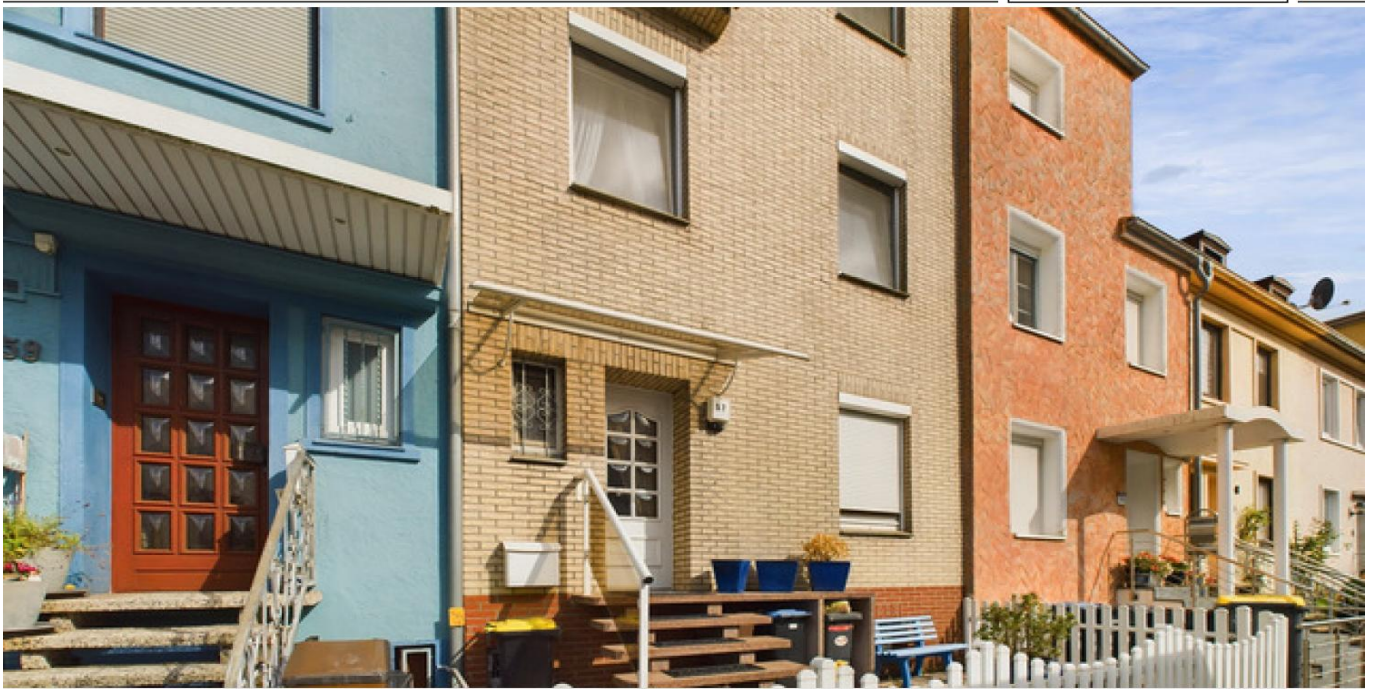


Bremen – Ohlenhof

Reihenhaus in guter Wohnlage mit Garten und Balkon

Número de propiedad: 24057041



www.von-poll.com

PRECIO DEL ALQUILER: 1.018 EUR • SUPERFICIE HABITABLE: ca. 130 m² • HABITACIONES: 5 • SUPERFICIE DEL TERRENO: 175 m²

Número de propiedad: 24057041 - 28239 Bremen – Ohlenhof

- De un vistazo
- La propiedad
- Datos energéticos
- Planos de planta
- Una primera impresión
- Todo sobre la ubicación
- Otros datos
- Contacto con el socio

Número de propiedad: 24057041 - 28239 Bremen – Ohlenhof

De un vistazo

| | | | |
|----------------------|------------------------|---------------------|---|
| Número de propiedad | 24057041 | Precio del alquiler | 1.018 EUR |
| Superficie habitable | ca. 130 m ² | Costes adicionales | 130 EUR |
| Habitaciones | 5 | Casa | Chalet adosado central |
| Dormitorios | 1 | Características | Terraza, WC para invitados, Jardín / uso compartido, Cocina empotrada, Balcón |
| Baños | 1 | | |
| Año de construcción | 1930 | | |

Número de propiedad: 24057041 - 28239 Bremen – Ohlenhof

Datos energéticos

| | | | |
|-------------------------------------|---------------------|---|-----------------------------|
| Tipo de calefacción | Calefacción central | Certificado energético | Certificado de consumo |
| Fuente de energía | Gas | Consumo de energía final | 120.31 kWh/m ² a |
| Certificado energético válido hasta | 15.07.2034 | Clase de eficiencia energética | D |
| Fuente de energía | Gas | Año de construcción según el certificado energético | 1930 |

Número de propiedad: 24057041 - 28239 Bremen – Ohlenhof

La propiedad



Número de propiedad: 24057041 - 28239 Bremen – Ohlenhof

La propiedad



Número de propiedad: 24057041 - 28239 Bremen – Ohlenhof

La propiedad



Número de propiedad: 24057041 - 28239 Bremen – Ohlenhof

La propiedad



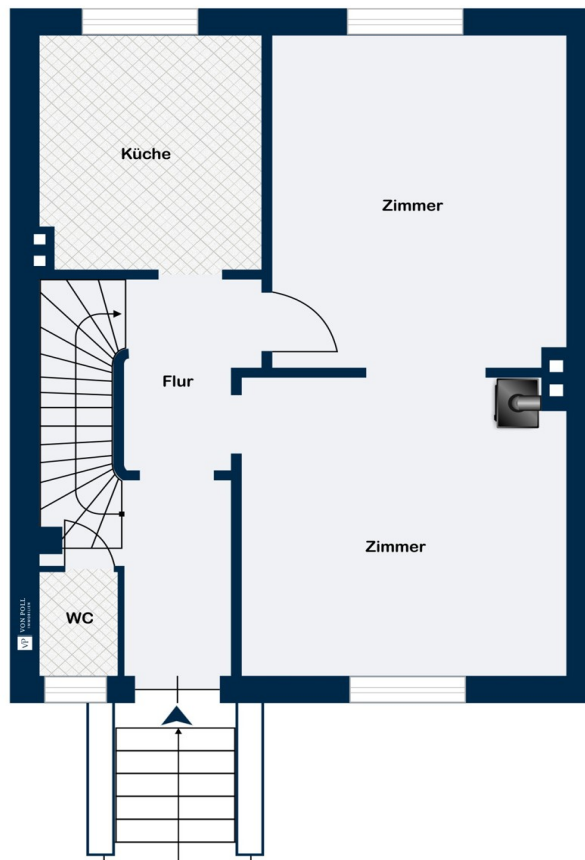
Número de propiedad: 24057041 - 28239 Bremen – Ohlenhof

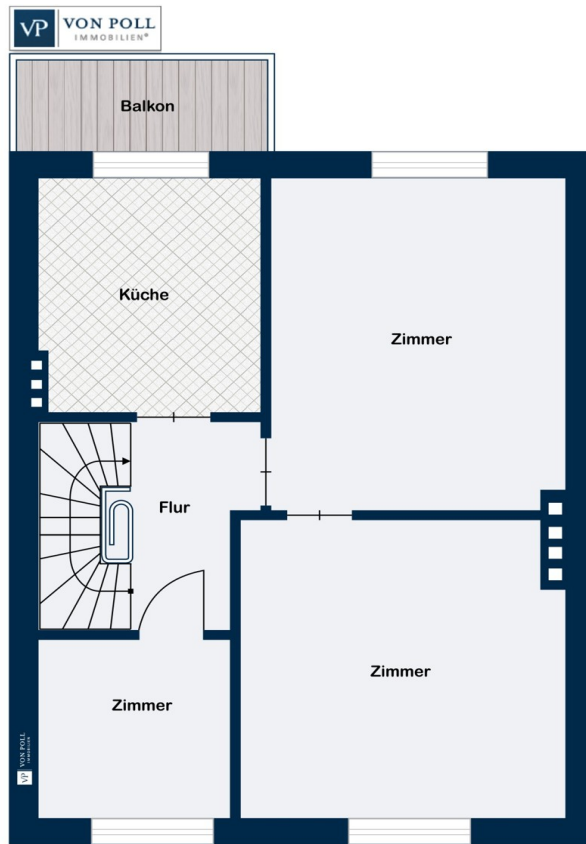
La propiedad

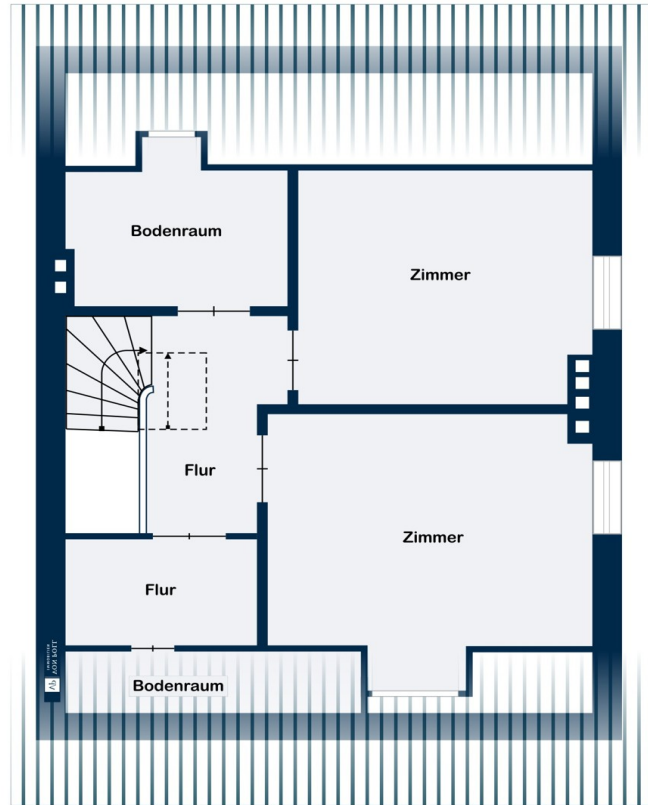


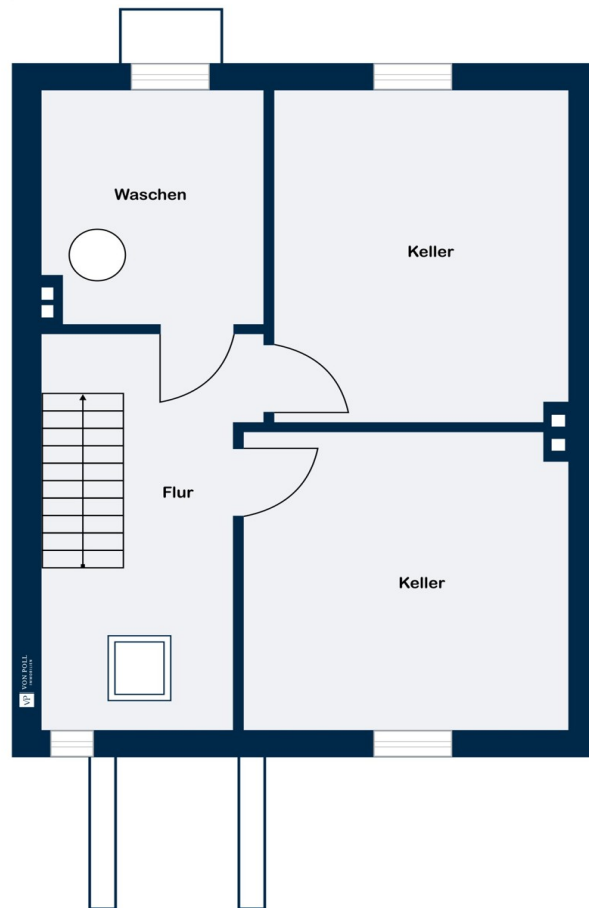
Número de propiedad: 24057041 - 28239 Bremen – Ohlenhof

Planos de planta









Este plano no está a escala. Los documentos nos fueron entregados por el cliente. Por esta razón, no podemos garantizar la exactitud de la información.

Número de propiedad: 24057041 - 28239 Bremen – Ohlenhof

Una primera impresión

Zur Vermietung steht ein charmantes Reihenmittelhaus aus dem Baujahr 1930, das auf einem Grundstück von ca. 175 m² liegt und eine Wohnfläche von ca. 130 m² bietet. Mit insgesamt 5 Zimmern ist dieses Haus ideal für eine kleine Familie oder Paare, die zusätzlichen Raum zur Verfügung haben möchten. Beim Betreten des Hauses gelangen Sie zuerst in den einladenden Flur, der Ihnen Zugang zu allen Haupträumen des Erdgeschosses bietet. Der großzügige Wohn- und Essbereich bietet ausreichend Platz für gemütliche Stunden. Die Raumaufteilung ist funktional und gut durchdacht, sodass eine individuelle Gestaltung nach Ihren Bedürfnissen möglich ist. Die Küche ist separat und bietet genügend Arbeits- und Stauraum für alle, die gerne kochen. Im ersten Obergeschoss befindet sich das Hauptschlafzimmer, das Ihnen Raum zur Erholung gibt. Daneben liegen zwei weitere Zimmer, die flexibel als Arbeits-, Kinder- oder Gästezimmer genutzt werden können. Ein Zimmer verfügt bereits über großzügige Einbauschränke und eignet sich hervorragend als Ankleidezimmer. Im Dachgeschoss befindet sich ein weiteres Zimmer. Auf dieser Ebene finden Sie auch das Badezimmer mit Dusche und Badewanne, was für zusätzlichen Komfort sorgt. Die Immobilie verfügt über zwei Außenbereiche – einen Balkon und einen Aufenthaltsbereich im Garten – die zum Entspannen im Freien einladen. Diese zusätzlichen Flächen erweitern das Wohngefühl nach außen und bieten eine Möglichkeit, die Sonne zu genießen oder gesellige Abende zu verbringen. Gerne laden wir Sie ein, sich bei einer persönlichen Besichtigung einen eigenen Eindruck zu verschaffen und die Möglichkeiten, die Ihnen dieses Haus bietet, selbst zu erleben.

Número de propiedad: 24057041 - 28239 Bremen – Ohlenhof

Todo sobre la ubicación

Willkommen in Ihrem neuen Zuhause im charmanten Stadtteil Gröpelingen im Ortsteil Ohlenhof! Dieses ansprechende Reihenmittelhaus befindet sich in einer ruhigen und familienfreundlichen Wohngegend. Die Lage in Ohlenhof bietet Ihnen die perfekte Kombination aus urbanem Leben und Erholungsmöglichkeiten. In der Nähe finden Sie zahlreiche Einkaufsmöglichkeiten und Schulen, die den Alltag erleichtern. Genießen Sie die Vorzüge eines lebendigen Stadtteils, der durch eine bunte Mischung aus Kultur, Gastronomie und Freizeitangeboten geprägt ist. Dieses Reihenmittelhaus ist nicht nur ein idealer Rückzugsort, sondern auch der perfekte Ausgangspunkt, um das Leben in Bremen in vollen Zügen zu genießen.

Número de propiedad: 24057041 - 28239 Bremen – Ohlenhof

Otros datos

Es liegt ein Energieverbrauchsausweis vor. Dieser ist gültig bis 15.7.2034.
Endenergieverbrauch beträgt 120.31 kwh/(m²*a). Wesentlicher Energieträger der
Heizung ist Gas. Das Baujahr des Objekts lt. Energieausweis ist 1930. Die
Energieeffizienzklasse ist D.

Número de propiedad: 24057041 - 28239 Bremen – Ohlenhof

Contacto con el socio

Para más información, dirijase a su persona de contacto:

Christian Stephan

Wachmannstraße 132 Bremen
E-Mail: bremen@von-poll.com

To Disclaimer of von Poll Immobilien GmbH

www.von-poll.com