

Herdecke – Westende

# Reihenendhaus in ruhiger Lage

*Número de propiedad: 24034114*



PRECIO DEL ALQUILER: 1.400 EUR • SUPERFICIE HABITABLE: ca. 131 m<sup>2</sup> • HABITACIONES: 5 • SUPERFICIE DEL TERRENO: 445 m<sup>2</sup>

Número de propiedad: 24034114 - 58313 Herdecke – Westende

- De un vistazo
- La propiedad
- Datos energéticos
- Una primera impresión
- Detalles de los servicios
- Todo sobre la ubicación
- Otros datos
- Contacto con el socio

Número de propiedad: 24034114 - 58313 Herdecke – Westende

## De un vistazo

Número de propiedad	24034114	Precio del alquiler	1.400 EUR
Superficie habitable	ca. 131 m <sup>2</sup>	Costes adicionales	200 EUR
Habitaciones	5	Casa	Chalet adosado de cabecera
Dormitorios	3	Modernización / Rehabilitación	2024
Baños	2	Estado de la propiedad	cuidado
Año de construcción	1986	Método de construcción	Sólido
Tipo de aparcamiento	1 x Puerto de coches, 1 x Plaza de aparcamiento exterior	Espacio utilizable	ca. 10 m <sup>2</sup>
		Características	Terraza, Jardín / uso compartido, Cocina empotrada, Balcón

Número de propiedad: 24034114 - 58313 Herdecke – Westende

## Datos energéticos

Tipo de calefacción	Calefacción por suelo radiante	Certificado energético	Certificado de consumo
Fuente de energía	ELECTRICITY	Consumo de energía final	94.70 kWh/m <sup>2</sup> a
Certificado energético válido hasta	08.10.2034	Clase de eficiencia energética	C
Fuente de energía	Eléctrica	Año de construcción según el certificado energético	1986

Número de propiedad: 24034114 - 58313 Herdecke – Westende

## La propiedad



[www.von-poll.com](http://www.von-poll.com)



Número de propiedad: 24034114 - 58313 Herdecke – Westende

## La propiedad



Número de propiedad: 24034114 - 58313 Herdecke – Westende

## La propiedad



Número de propiedad: 24034114 - 58313 Herdecke – Westende

## La propiedad





Número de propiedad: 24034114 - 58313 Herdecke – Westende

## La propiedad



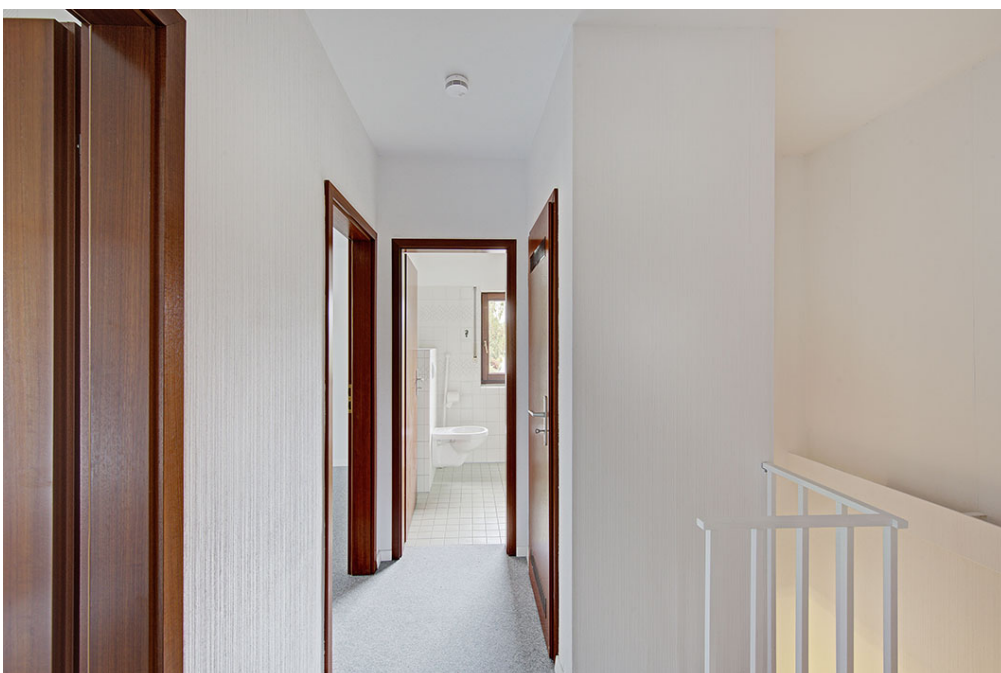
Número de propiedad: 24034114 - 58313 Herdecke – Westende

## La propiedad



Número de propiedad: 24034114 - 58313 Herdecke – Westende

## La propiedad



Número de propiedad: 24034114 - 58313 Herdecke – Westende

## La propiedad



Número de propiedad: 24034114 - 58313 Herdecke – Westende

## La propiedad



Número de propiedad: 24034114 - 58313 Herdecke – Westende

## La propiedad



Número de propiedad: 24034114 - 58313 Herdecke – Westende

## Una primera impresión

Angeboten wird ein solides Reihenendhaus in ruhiger Sackgassenlage von Herdecke-Westende, welches sich sowohl für Paare, als auch für die kleine Familie bestens eignet. Im geräumigen Wohnraum mit Balkon genießt man den geschützten Blick ins Grüne. Vom Balkon aus hat man einen herrlichen Fernblick. Eine Einbauküche ist Bestandteil des Angebots. Im Eingangsbereich des Hauses befindet sich ein Abstellraum. Im Obergeschoss befinden sich zwei Schlafräume, hier wurde ein hochwertiger, neuer Teppichboden verlegt. Das Tageslichtbadezimmer ist mit einer Badewanne mit Duschtrennung ausgestattet. Das Souterrain bietet einen weiteren, tollen Raum mit Zugang in den umzäunten Garten, der sich als weiteres Schlafzimmer oder als Arbeitszimmer eignet. Ein weiteres Zimmer, ein zusätzliches Badezimmer, sowie ein Hauswirtschaftsraum komplettieren diese Ebene. Die Immobilie wurde bereits gestrichen. Ein Carport und ein Außenstellplatz gehören ebenfalls zur Immobilie.

Número de propiedad: 24034114 - 58313 Herdecke – Westende

## Detalles de los servicios

Fliesenböden

Teppichboden im Obergeschoss

Einbauküche

Balkon

Terrasse

Carport

Außenstellplatz

unverbaubarer Blick ins Grüne durch direkt angrenzendes kleines Waldstück

Fernblick bis ins Sauerland aus dem Obergeschoss

eingezäunter Garten mit direktem Zugang in den Wald (ideale Eignung für Hundehalter)

unmittelbare Nähe zum Gemeinschaftskrankenhaus Herdecke in wenigen Minuten

Laufentfernung



Número de propiedad: 24034114 - 58313 Herdecke – Westende

## Todo sobre la ubicación

Herdecke-Westende gehört zu den bevorzugtesten Wohngegenden von Herdecke. Gepflegte Immobilien, oftmals mit schönem Weitblick, prägen das Bild. Einkaufsmöglichkeiten, Schulen und Kindergärten sind in kurzer Entfernung zu erreichen, ebenso die Herdecker Innenstadt. Gute Anbindung nach Dortmund und Witten.

Número de propiedad: 24034114 - 58313 Herdecke – Westende

## Otros datos

Es liegt ein Energieverbrauchsausweis vor. Dieser ist gültig bis 8.10.2034. Endenergieverbrauch beträgt 94.70 kWh/(m<sup>2</sup>\*a). Wesentlicher Energieträger der Heizung ist Strom. Das Baujahr des Objekts lt. Energieausweis ist 1986. Die Energieeffizienzklasse ist C. HAFTUNG: Wir weisen darauf hin, dass die von uns weitergegebenen Objektinformationen, Unterlagen, Pläne etc. vom Verkäufer bzw. Vermieter stammen. Eine Haftung für die Richtigkeit oder Vollständigkeit der Angaben übernehmen wir daher nicht. Es obliegt daher unseren Kunden, die darin enthaltenen Objektinformationen und Angaben auf ihre Richtigkeit hin zu überprüfen. Alle Immobilienangebote sind freibleibend und vorbehaltlich Irrtümer, Zwischenverkauf- und Vermietung oder sonstiger Zwischenverwertung. UNSER SERVICE FÜR SIE ALS EIGENTÜMER: Planen Sie den Verkauf oder die Vermietung Ihrer Immobilie, so ist es für Sie wichtig, deren Marktwert zu kennen. Lassen Sie kostenfrei und unverbindlich den aktuellen Wert Ihrer Immobilie professionell durch einen unserer Immobilienspezialisten einschätzen. Unser bundesweites und internationales Netzwerk ermöglicht es uns, Verkäufer bzw. Vermieter und Interessenten bestmöglich zusammenzuführen.

Número de propiedad: 24034114 - 58313 Herdecke – Westende

## Contacto con el socio

Para más información, diríjase a su persona de contacto:

Deniz Secer

---

Feldbank 1 Dortmund  
E-Mail: [dortmund@von-poll.com](mailto:dortmund@von-poll.com)

*To Disclaimer of von Poll Immobilien GmbH*

---

[www.von-poll.com](http://www.von-poll.com)