

Wardenburg – Wardenburg

WARDENBURG: Bezugsfreies EFH im verkehrsberuhigten Bereich

Número de propiedad: 24026053e



www.von-poll.com

PRECIO DE COMPRA: 389.000 EUR • SUPERFICIE HABITABLE: ca. 150,52 m² • HABITACIONES: 6 • SUPERFICIE DEL TERRENO: 640 m²

Número de propiedad: 24026053e - 26203 Wardenburg – Wardenburg

- De un vistazo
- La propiedad
- Datos energéticos
- Una primera impresión
- Detalles de los servicios
- Todo sobre la ubicación
- Otros datos
- Contacto con el socio

Número de propiedad: 24026053e - 26203 Wardenburg – Wardenburg

De un vistazo

Número de propiedad	24026053e
Superficie habitable	ca. 150,52 m ²
Habitaciones	6
Dormitorios	3
Baños	2
Año de construcción	1979
Tipo de aparcamiento	2 x Plaza de aparcamiento exterior, 1 x Garaje

Precio de compra	389.000 EUR
Casa	Casa unifamiliar
Comisión	Käuferprovision beträgt 3,57 % (inkl. MwSt.) des beurkundeten Kaufpreises
Método de construcción	Sólido
Espacio utilizable	ca. 34 m ²
Características	Terraza, WC para invitados, Chimenea, Cocina empotrada

Número de propiedad: 24026053e - 26203 Wardenburg – Wardenburg

Datos energéticos

Tipo de calefacción	Calefacción central	Certificado energético	Certificado de consumo
Fuente de energía	Gas natural pesado	Consumo de energía final	193.97 kWh/m ² a
Certificado energético válido hasta	06.06.2034	Clase de eficiencia energética	C
Fuente de energía	Gas	Año de construcción según el certificado energético	1975

Número de propiedad: 24026053e - 26203 Wardenburg – Wardenburg

La propiedad



Número de propiedad: 24026053e - 26203 Wardenburg – Wardenburg

La propiedad



Número de propiedad: 24026053e - 26203 Wardenburg – Wardenburg

La propiedad



Número de propiedad: 24026053e - 26203 Wardenburg – Wardenburg

La propiedad



Número de propiedad: 24026053e - 26203 Wardenburg – Wardenburg

La propiedad



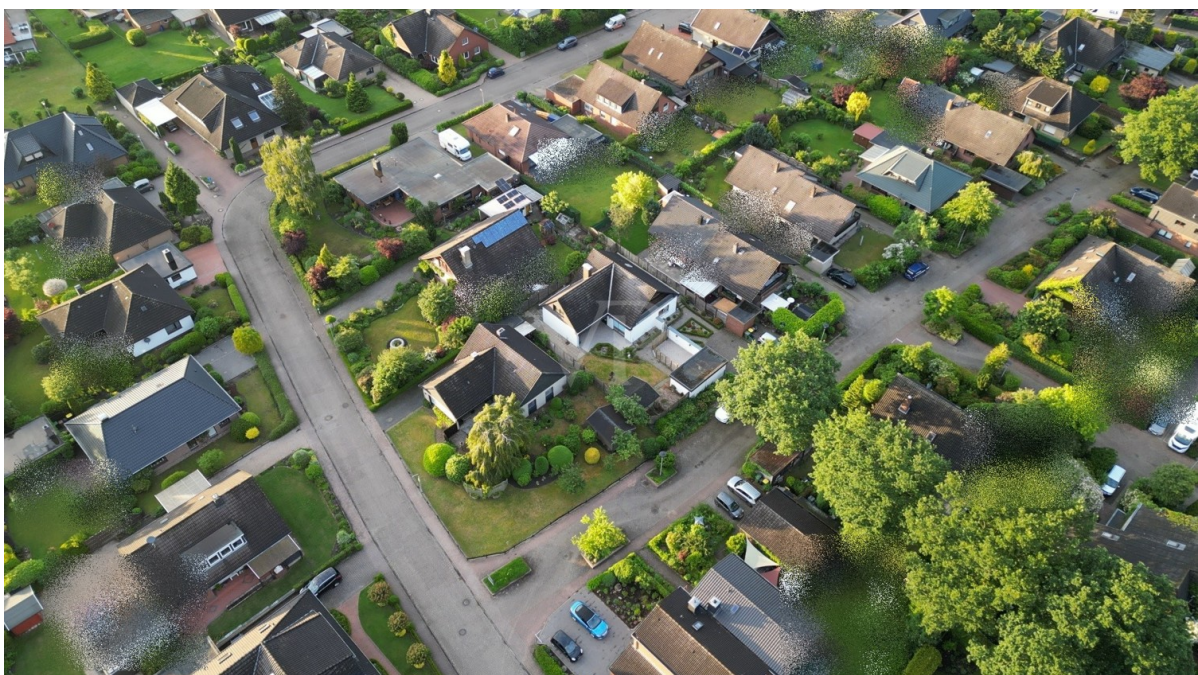
Número de propiedad: 24026053e - 26203 Wardenburg – Wardenburg

La propiedad



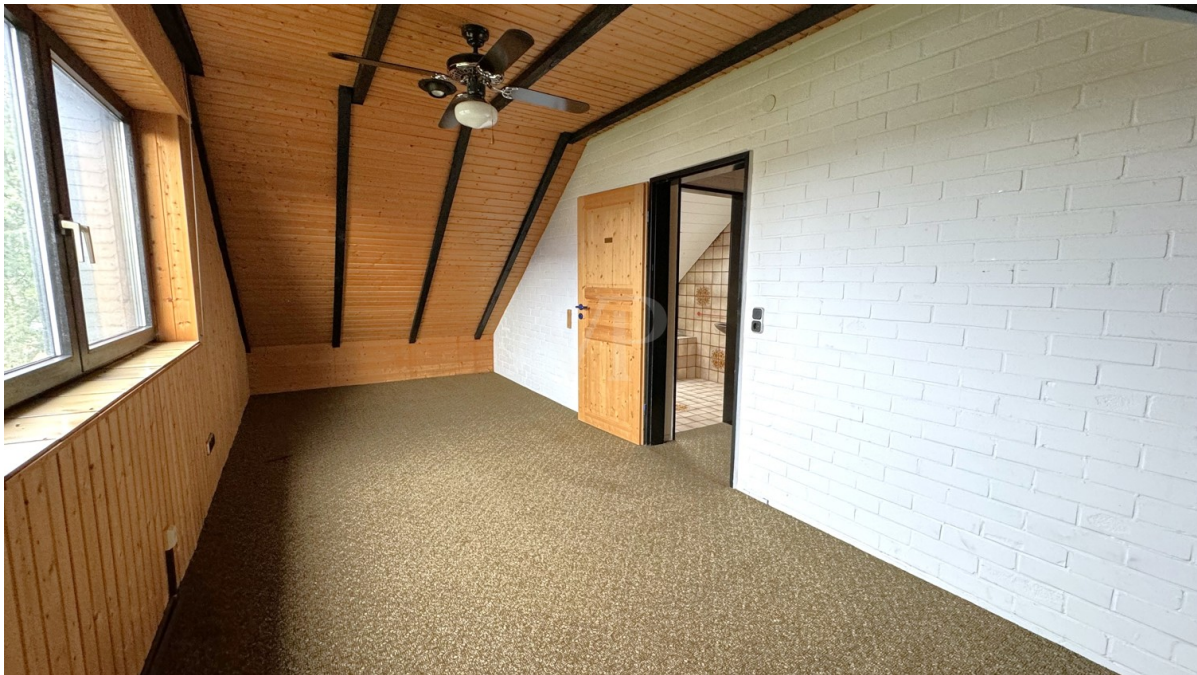
Número de propiedad: 24026053e - 26203 Wardenburg – Wardenburg

La propiedad



Número de propiedad: 24026053e - 26203 Wardenburg – Wardenburg

La propiedad



Número de propiedad: 24026053e - 26203 Wardenburg – Wardenburg

La propiedad



Número de propiedad: 24026053e - 26203 Wardenburg – Wardenburg

La propiedad



Número de propiedad: 24026053e - 26203 Wardenburg – Wardenburg

La propiedad



Número de propiedad: 24026053e - 26203 Wardenburg – Wardenburg

La propiedad

FÜR SIE IN DEN BESTEN LAGEN



Eigentümern bieten wir eine kostenfreie und unverbindliche Marktpreiseinschätzung Ihrer Immobilie an.

Kontaktieren Sie uns für eine persönliche Beratung:

T.: 0441 - 99 84 05 0

www.von-poll.com

Número de propiedad: 24026053e - 26203 Wardenburg – Wardenburg

Una primera impresión

Sie sind auf der Suche nach einem ruhig gelegenen Haus für Ihre Familie? Ein verkehrsberuhigter Bereich ist für Sie optimal? Suchen Sie nicht weiter, denn hier haben Sie die Möglichkeit ein freistehendes Einfamilienhaus in ruhiger Lage zu erwerben. Wir heißen Sie herzlich willkommen in Wardenburg. In ruhiger Lage, ohne viel Durchgangsverkehr haben Sie die Möglichkeit dieses freistehende Einfamilienhaus zu erwerben. Es wurde ca. 1979 in Massivbauweise auf einem in etwa 640 m² großen Grundstück errichtet. Insgesamt erstreckt sich das Gebäude auf circa 150,52 m² Wohnfläche. Die nutzbaren Flächen werden um eine Garage in Massivbauweise ergänzt. Der Außenbereich gliedert sich in Garten inklusive Gartenhütte, Garage, der Einfahrt mit weiteren PKW-Stellplätzen sowie üppiger Terrassenflächen. Die durch das Wohnzimmer zu erreichende Haupt-Terrasse befindet sich in Süd-West-Ausrichtung. Die weitere, durch den Hauswirtschaftsraum zu erreichende Terrasse ist gen Nord-West ausgerichtet. Das Erdgeschoss gliedert sich in Windfang, Gäste-WC, Abstellraum, Diele, Bad, Kinderzimmer, Schlafzimmer, Wohnzimmer, Küche und Heizungsraum. Im Erdgeschoss finden Sie in etwa 101,06 m² Wohnfläche vor. Das Obergeschoss bildet sich aus Flur, Gästezimmer, Studio mit Loggia, Hobbyraum und Wannenbad. Im Obergeschoss finden Sie in etwa 49,46 m² Wohnfläche wieder. Hervorzuheben sind im Obergeschoss die gut durchdachten Fensterflächen, welche eine höchstmögliche Ausbeutung von Tageslicht ermöglichen. Insbesondere das im Obergeschoss befindliche süd-östlich ausgerichtete Giebelfenster zur Loggia lässt bereits innerhalb der Morgenstunden viel Licht in das Gebäude hereinstrahlen. Sollte dieses Objekt bereits Ihr Interesse geweckt haben, zögern Sie nicht und kontaktieren Sie uns sehr gerne. Nach Absprache freuen wir uns, einen gemeinsamen Besichtigungstermin mit Ihnen zu vereinbaren.

Número de propiedad: 24026053e - 26203 Wardenburg – Wardenburg

Detalles de los servicios

- beliebter Ort Wardenburg
 - gelegen im verkehrsberuhigten Bereich
 - Grundstücksgröße ca. 640 m²
 - Baujahr/Bezugsfertigstellung ca. 1979
 - Wohnfläche ca. 150,52 m²
 - Nutzfläche ca. 34 m²
 - Einbauküche *
 - Duschbad im EG, Wannenbad im OG
 - großzügiges Erdgeschoss
 - die beiden Hobbyräume im Obergeschoss sind wohncharakterlich ausgebaut mit Heizung, Fenstern, Fußboden sowie Holzpaneele; ausdrücklich sind diese Räume als Nutzfläche in der Flächenberechnung ausgegeben
 - Terrasse, teilweise überdacht und weitestgehend sichtgeschützt durch eine kleine Mauer bzw. Gartenzäune
 - Garage
- * im Kaufpreis enthalten

Número de propiedad: 24026053e - 26203 Wardenburg – Wardenburg

Todo sobre la ubicación

Diese besondere Immobilie befindet sich in zentraler Lage von Wardenburg. Die Umgebung zeichnet sich durch ihre angenehme Nachbarschaft und die Nähe zu verschiedenen Institutionen des täglichen Bedarfs aus. So sind Einkaufsmöglichkeiten, Schulen, Kindergärten, Freizeiteinrichtungen und ein kleiner Wald in fußläufiger Entfernung oder bequem mit dem Fahrrad erreichbar - die ideale Umgebung für Familien und Naturliebhaber. Wardenburg verfügt über eine ausgezeichnete Verkehrsanbindung. So können dessen Bewohnern schnell und bequem verschiedene Zielen erreichen. Die Autobahn A29 beispielsweise bietet eine direkte Anbindung an die Städte Oldenburg, Bremen und Wilhelmshaven. Darüber hinaus ist der öffentliche Nahverkehr gut ausgebaut, mit regelmäßigen Busverbindungen in die umliegenden Ortschaften und Städte. Zusammenfassend bieten Mikro- und Makrolage unter den Aspekten der Institutionen sowie Einrichtungen des täglichen Bedarfs unter Berücksichtigung der Verkehrsanbindung eine ideale Kombination. Die perfekte Wahl für Familien, Berufstätige und alle, die das Leben in einer lebendigen Gemeinde mit hervorragenden Annehmlichkeiten schätzen! Wenn wir mit diesem ersten Eindruck Ihr Interesse wecken konnten, freuen wir uns über Ihren Anruf unter 0441- 99 84 050 oder Ihre E-Mail an oldenburg@von-poll.com. Gerne beraten wir Sie und präsentieren Ihnen dieses Haus direkt vor Ort!

Número de propiedad: 24026053e - 26203 Wardenburg – Wardenburg

Otros datos

Es liegt ein Energieverbrauchsausweis vor. Dieser ist gültig bis 6.6.2034.
Endenergieverbrauch beträgt 193.97 kwh/(m²*a). Wesentlicher Energieträger der
Heizung ist Erdgas schwer. Das Baujahr des Objekts lt. Energieausweis ist 1979. Die
Energieeffizienzklasse ist F.

Número de propiedad: 24026053e - 26203 Wardenburg – Wardenburg

Contacto con el socio

Para más información, dirijase a su persona de contacto:

Karl Liebert & Jérôme Liebert

Donnerschweer Straße 18 Oldenburg
E-Mail: oldenburg@von-poll.com

To Disclaimer of von Poll Immobilien GmbH

www.von-poll.com