

Schwerin

# Hotel mit Tradition - romantisch, zentral, familiengeführt

Número de propiedad: 24086003



PRECIO DE COMPRA: 697.000 EUR • HABITACIONES: 10 • SUPERFICIE DEL TERRENO: 558 m<sup>2</sup>

Número de propiedad: 24086003 - 19055 Schwerin

- De un vistazo
- La propiedad
- Datos energéticos
- Planos de planta
- Una primera impresión
- Todo sobre la ubicación
- Contacto con el socio

Número de propiedad: 24086003 - 19055 Schwerin

## De un vistazo

Número de propiedad	24086003	Precio de compra	697.000 EUR
Habitaciones	10	Hostelería	Hotel
Año de construcción	1872	Comisión	Käuferprovision 5,95 % (inkl. MwSt.) des beurkundeten Kaufpreises.
		Espacio total	ca. 610 m <sup>2</sup>
		Estado de la propiedad	Estructura
		Método de construcción	Sólido
		Espacio utilizable	ca. 239 m <sup>2</sup>
		Superficie alquilable	ca. 371 m <sup>2</sup>
		Características	Terraza

Número de propiedad: 24086003 - 19055 Schwerin

## Datos energéticos

Fuente de energía	Distrito
Información energética	En trámite

Número de propiedad: 24086003 - 19055 Schwerin

## La propiedad



Número de propiedad: 24086003 - 19055 Schwerin

## La propiedad



Número de propiedad: 24086003 - 19055 Schwerin

## La propiedad



Número de propiedad: 24086003 - 19055 Schwerin

## La propiedad





Número de propiedad: 24086003 - 19055 Schwerin

## La propiedad



Número de propiedad: 24086003 - 19055 Schwerin

## La propiedad



Número de propiedad: 24086003 - 19055 Schwerin

## La propiedad



Número de propiedad: 24086003 - 19055 Schwerin

## La propiedad



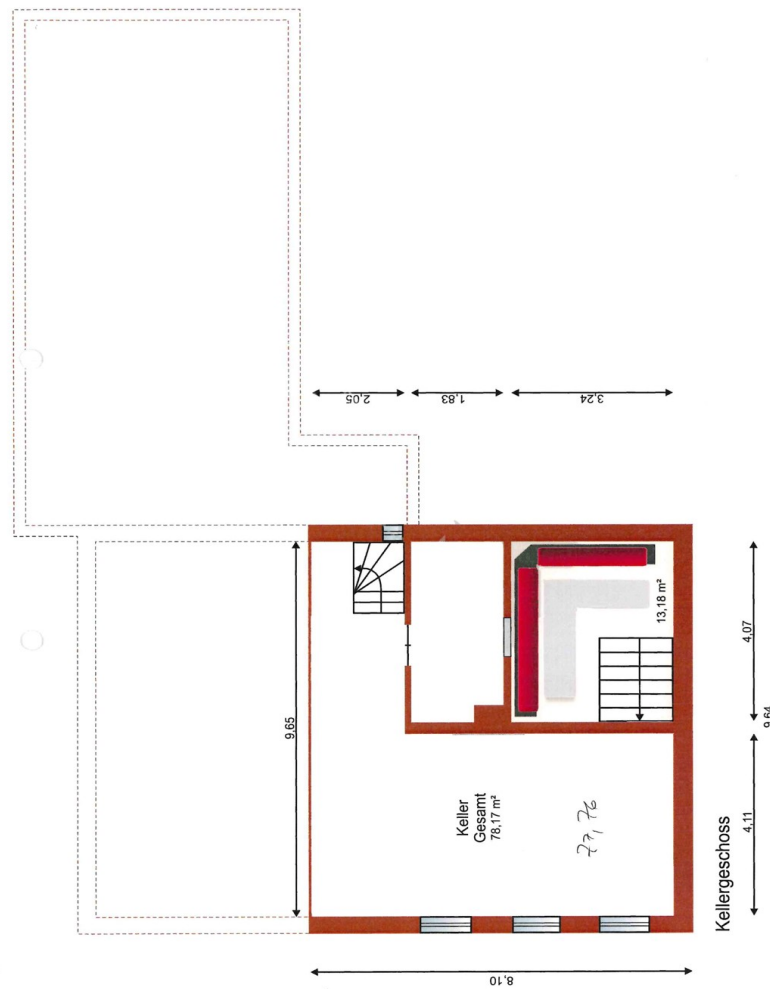
Número de propiedad: 24086003 - 19055 Schwerin

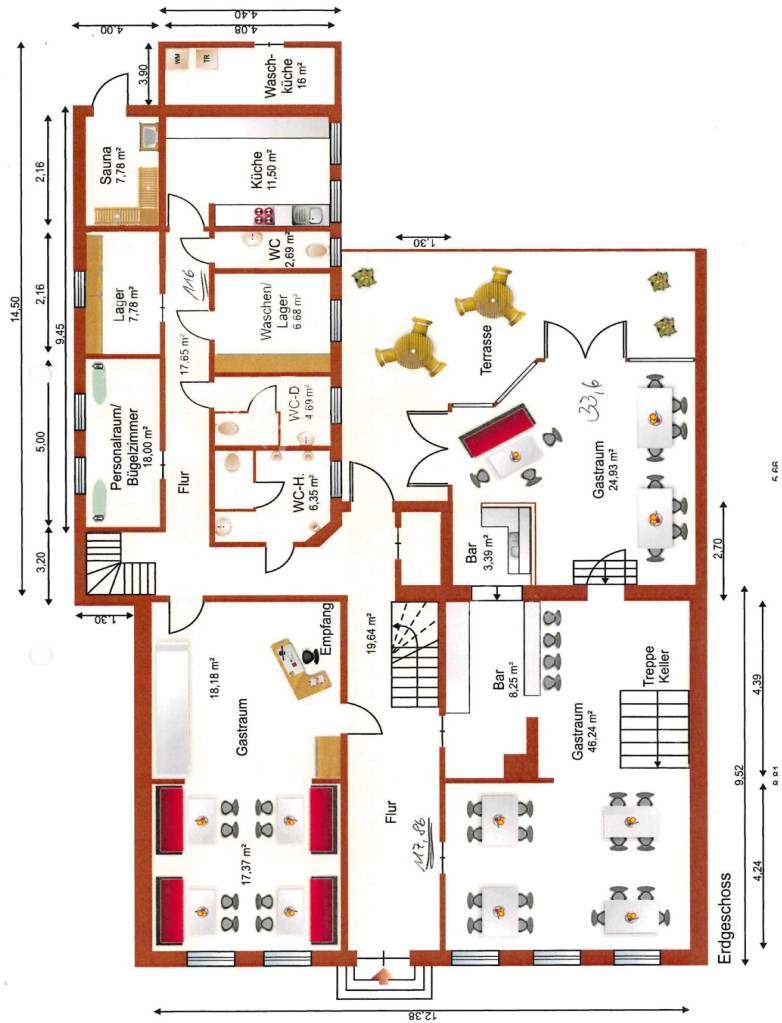
## La propiedad

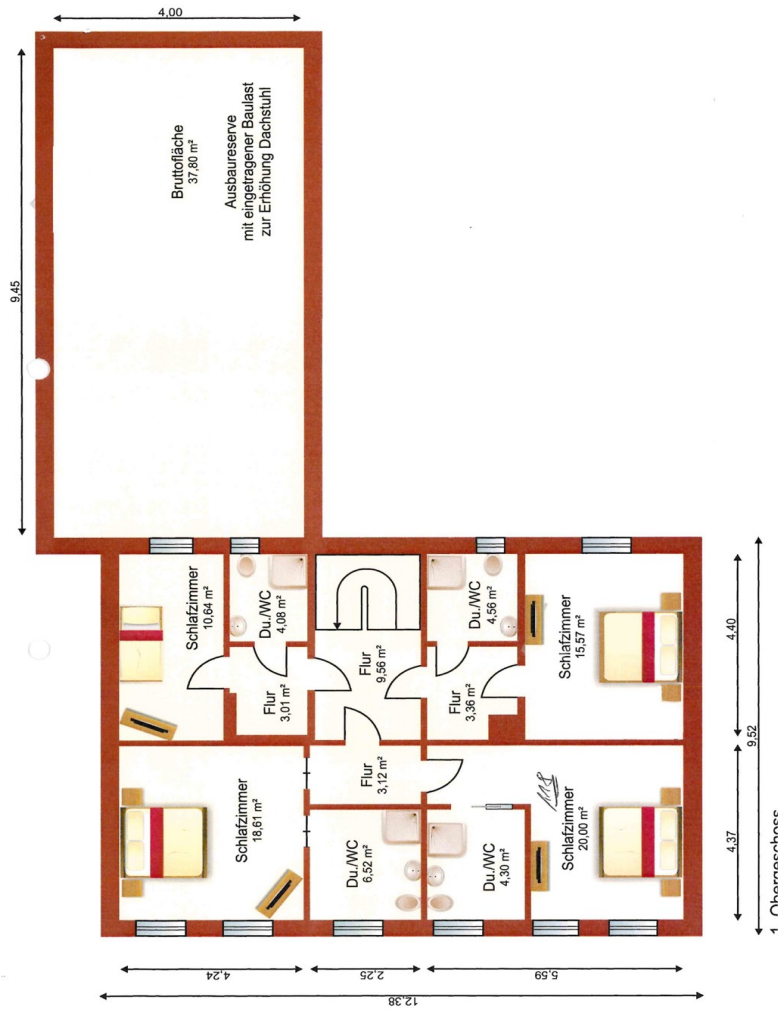


Número de propiedad: 24086003 - 19055 Schwerin

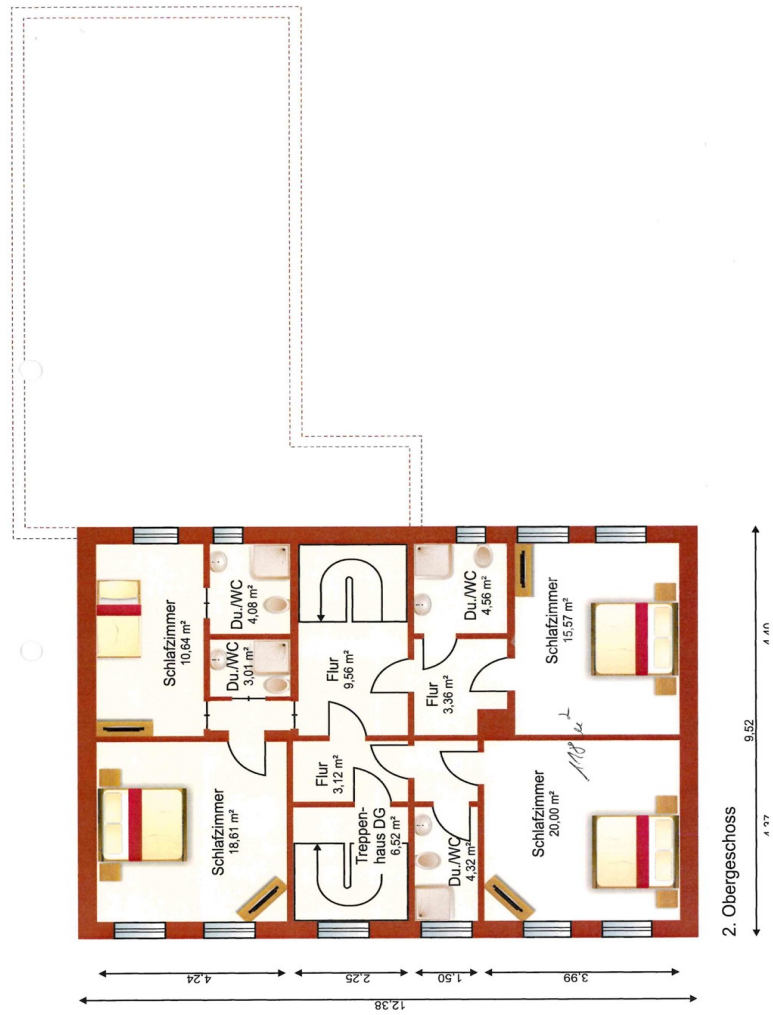
## Planos de planta

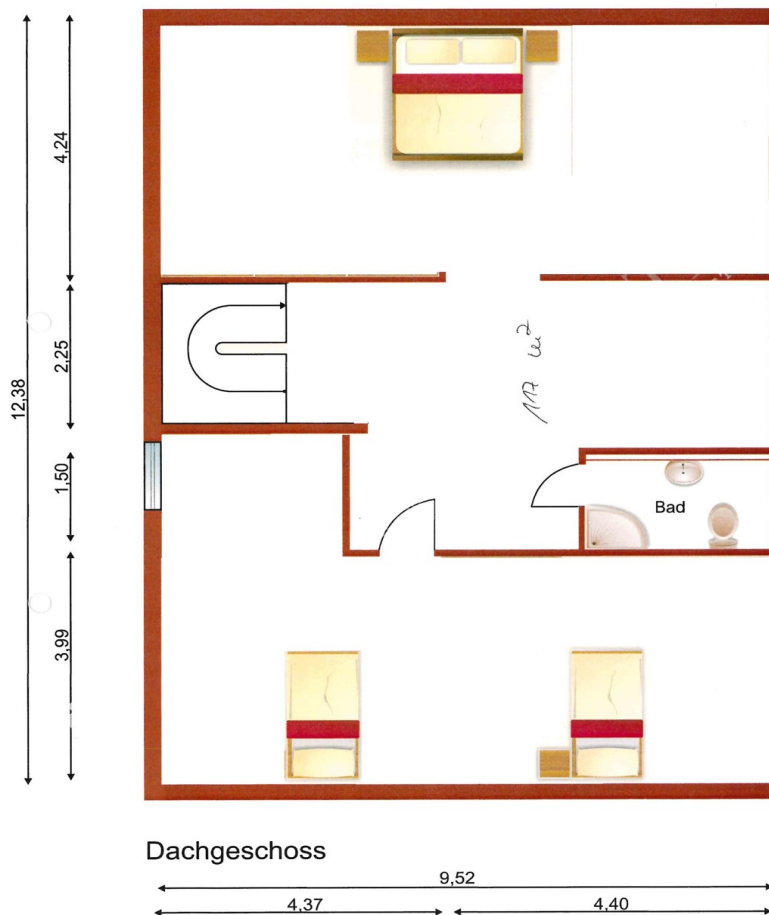












Este plano no está a escala. Los documentos nos fueron entregados por el cliente. Por esta razón, no podemos garantizar la exactitud de la información.

Número de propiedad: 24086003 - 19055 Schwerin

## Una primera impresión

Romantik ist das Zauberwort in diesem hier angebotenen kleinen Hotel, dass bereits im Jahre 1905 das erste Mal erwähnt wird. Nach umfangreichen Sanierungen im Laufe der Jahre ist es immer noch ein Schmuckstück, in dem Altes und Neues perfekt kombiniert sind. Das drücken auch ganz besonders die noch vorhandenen und restaurierten Bleiglas-Fensterelemente aus oder teilweise freigelegte Wandelemente mit dem alten Mauerwerk. Hier kann man sich wohlfühlen als Tagesgast, um die Landeshauptstadt Schwerin einmal kurz zu erkunden oder auch der Familienurlaub mit Ausflügen in die naturreiche Umgebung. Das Haus wird als Garni mit viel Liebe auch für Sonderwünsche familiengeführt. Im Erdgeschoss befinden sich drei Gasträume der unterschiedlichsten Nutzungsmöglichkeiten, etwa für das ausgiebige Frühstück, für den gemütlichen Abend mit Barausschank oder der schöne Wintergarten mit kleiner Bar und Austritt auf die im Garten liegende Terrasse. Familienfeiern aller Art sind in der familiären Atmosphäre durch die Verbindung zweier Gasträume mit Ausblick und Nutzung des Gartens einmalig. Die Wirtschaftsräume liegen separiert im Erdgeschoss und stören den täglichen Betrieb nicht, garantieren jedoch kurze Wege zum Gast. Sie möchten das Gebäude nicht als Hotel führen, dann ist durch die perfekte Aufteilung der Etagen auch eine Umgestaltung zu einzelnen Wohnungen möglich. Hierzu sollte ein Bauantrag auf Vorbescheid zwecks einer Umnutzung zu Wohnraum gestellt werden. Für weitere Informationen oder Termine zur Besichtigung stehen wir Ihnen gerne zur Verfügung.

**Número de propiedad: 24086003 - 19055 Schwerin**

## Todo sobre la ubicación

Schwerin, die Landeshauptstadt und Regierungssitz von Mecklenburg - Vorpommern, im Norden der neuen Bundesländer gelegen, hat sich prachtvoll entwickelt. Nicht nur das Schloss der Mecklenburger Herzöge erstrahlt im neuen Glanz, sondern auch viele Neubaugebiete in und um Schwerin sind in den letzten Jahren entstanden. Intakte Natur und historischer Reichtum, wie ehemalige Gutshöfe und Landadel Schlösser prägen Schwerin und ihre Umgebung. Schwerin ist eine wasserreiche Stadt, umgeben von sieben Seen und nicht allzu weit entfernt von der Ostseeküste und den vier altherwürdigen Hanse- und Hafenstädte Wismar, Rostock, Stralsund und Greifswald. Die Stadt Schwerin hat in den letzten Jahren unter den deutschen Urlaubsregionen erheblich an Beliebtheit zugenommen.

Número de propiedad: 24086003 - 19055 Schwerin

## Contacto con el socio

Para más información, dirijase a su persona de contacto:

Inis Krakow

---

Klöresgang 1 Schwerin  
E-Mail: [schwerin@von-poll.com](mailto:schwerin@von-poll.com)

*To Disclaimer of von Poll Immobilien GmbH*

---

[www.von-poll.com](http://www.von-poll.com)