

Leezen / Görslow

# Zweifamilienhaus Nähe Schweriner See auf großem Grundstück

Número de propiedad: 24086009



[www.von-poll.de](http://www.von-poll.de)

PRECIO DE COMPRA: 460.000 EUR • SUPERFICIE HABITABLE: ca. 270 m<sup>2</sup> • HABITACIONES: 8 • SUPERFICIE DEL TERRENO: 2.891 m<sup>2</sup>

Número de propiedad: 24086009 - 19067 Leezen / Görslow

- De un vistazo
- La propiedad
- Datos energéticos
- Planos de planta
- Una primera impresión
- Todo sobre la ubicación
- Otros datos
- Contacto con el socio

Número de propiedad: 24086009 - 19067 Leezen / Görslow

## De un vistazo

Número de propiedad	24086009
Superficie habitable	ca. 270 m <sup>2</sup>
Habitaciones	8
Baños	2
Año de construcción	1998
Tipo de aparcamiento	1 x Puerto de coches, 10 x Plaza de aparcamiento exterior

Precio de compra	460.000 EUR
Casa	Casa bifamiliar
Comisión	Käuferprovision beträgt 5,95 % (inkl. MwSt.) des beurkundeten Kaufpreises
Estado de la propiedad	cuidado
Método de construcción	Sólido
Espacio utilizable	ca. 0 m <sup>2</sup>
Características	Cocina empotrada

Número de propiedad: 24086009 - 19067 Leezen / Görslow

## Datos energéticos

Tipo de calefacción	Calefacción central
Fuente de energía	Gas

Número de propiedad: 24086009 - 19067 Leezen / Görslow

## La propiedad



Número de propiedad: 24086009 - 19067 Leezen / Görslow

## La propiedad



Número de propiedad: 24086009 - 19067 Leezen / Görslow

## La propiedad



Número de propiedad: 24086009 - 19067 Leezen / Görslow

## La propiedad





Número de propiedad: 24086009 - 19067 Leezen / Görslow

## La propiedad



Número de propiedad: 24086009 - 19067 Leezen / Görslow

## La propiedad



Número de propiedad: 24086009 - 19067 Leezen / Görslow

## La propiedad



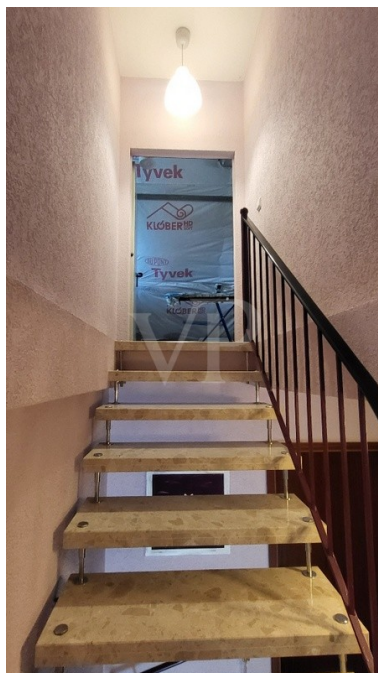
Número de propiedad: 24086009 - 19067 Leezen / Görslow

## La propiedad



Número de propiedad: 24086009 - 19067 Leezen / Görslow

## La propiedad



Número de propiedad: 24086009 - 19067 Leezen / Görslow

## La propiedad



Número de propiedad: 24086009 - 19067 Leezen / Görslow

## La propiedad



Número de propiedad: 24086009 - 19067 Leezen / Görslow

## La propiedad





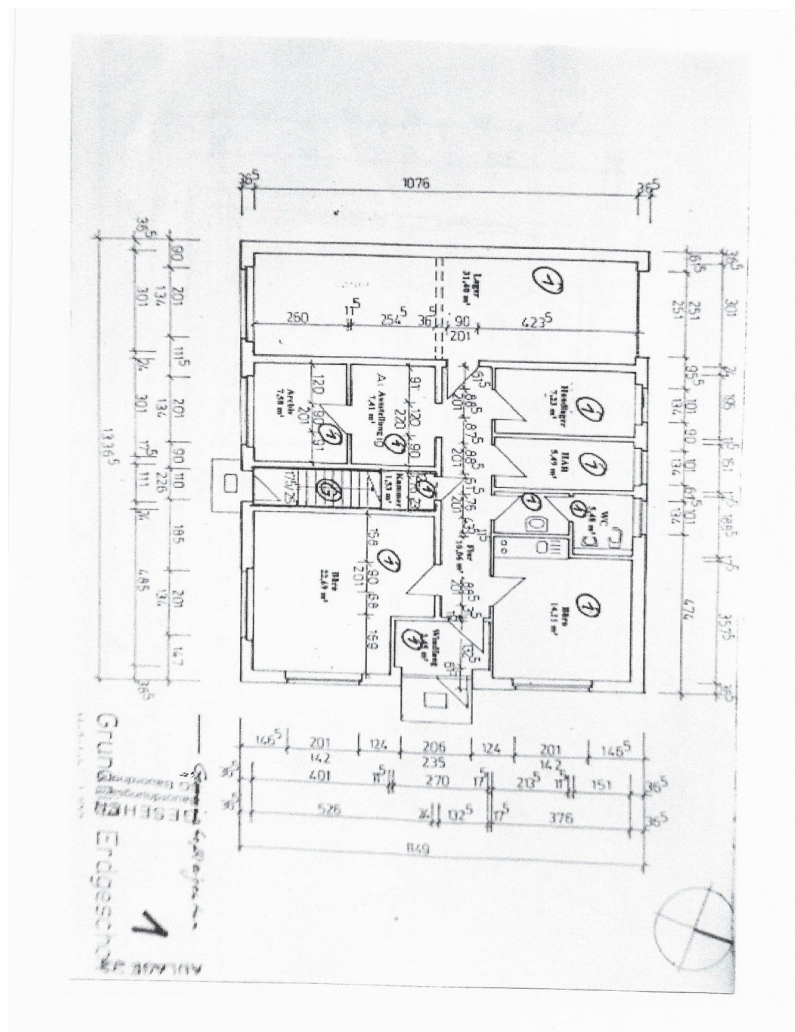
Número de propiedad: 24086009 - 19067 Leezen / Görslow

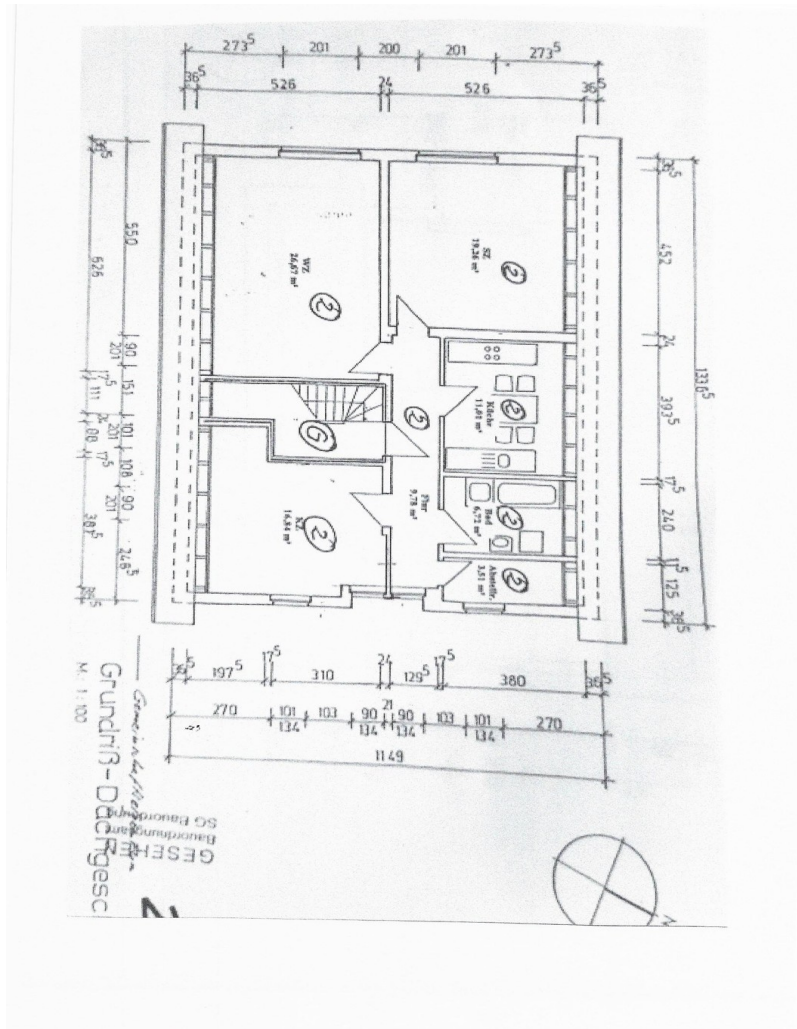
## La propiedad

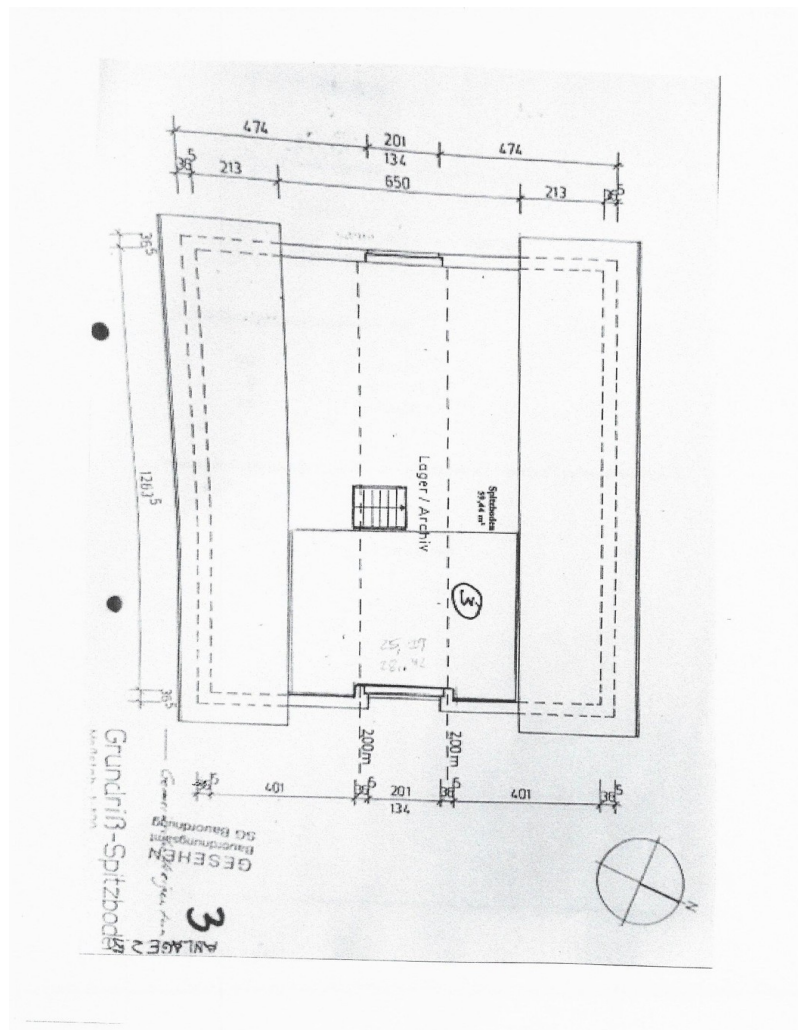


Número de propiedad: 24086009 - 19067 Leezen / Görslow

## Planos de planta







Este plano no está a escala. Los documentos nos fueron entregados por el cliente. Por esta razón, no podemos garantizar la exactitud de la información.

Número de propiedad: 24086009 - 19067 Leezen / Görslow

## Una primera impresión

In Görslow, gelegen am Ostufer des Schweriner Sees wird dieses großzügige Haus angeboten. Das Zweifamilienhaus, erbaut im Jahr 1998, befindet sich auf einem großzügigen Grundstück von ca. 2891 m<sup>2</sup> in idyllischer Lage in der Nähe des Schweriner Sees. Die Wohnfläche erstreckt sich über ca. 270 m<sup>2</sup> und verteilt sich auf insgesamt 8 Zimmer und 2 Badezimmer. Im Erdgeschoss des Hauses, mit einer Fläche von ca. 116 m<sup>2</sup>, befinden sich gegenwärtig Gewerberäume, die durch eine Umnutzung als Wohnräume gestaltet werden können. Das Dachgeschoss mit ca. 94 m<sup>2</sup> Wohnfläche auf drei Zimmer, Küche, Bad und Flur aufgeteilt bietet die Möglichkeit des angenehmen Wohnens. Zusätzlich besteht die Option, den Spitzboden mit einer Fläche von ca. 60 m<sup>2</sup> auszubauen. Das Treppenhaus reicht in durchgehender Form mit Natursteinstufen bis in das Geschoss des Spitzbodens. Das Zweifamilienhaus befindet sich in einem gepflegten Zustand und wird von einer Zentralheizung beheizt. Die Heizungsanlage ist teilbar je Geschoss durch Zwischenzähler. Das Grundstück ist mit einem Carport sowie einer großen Anzahl von Stellplätzen ausgestattet. Der Außenbereich des Anwesens besticht durch einen teilweise schön angelegten Garten. Dabei ist die restliche Grünfläche noch frei zur individuellen Gestaltung verfügbar. Das großzügige Grundstück bietet somit vielfältige Möglichkeiten für Familien mit Kindern, Hobbygärtner oder Tierliebhaber. Insgesamt präsentiert sich diese Immobilie als solides Zweifamilienhaus mit großem Potential zur individuellen Nutzung und Gestaltung. Dank der ruhigen und idyllischen Lage in der Nähe des Schweriner Sees bietet das Anwesen ein angenehmes Wohngefühl inmitten der Natur. Die Ausstattungsqualität ist als normal einzustufen, was Raum für individuelle Modernisierungs- und Gestaltungsmöglichkeiten lässt. Zusammenfassend handelt es sich hierbei um eine attraktive Immobilie mit viel Platz und Potenzial, ideal für Familien oder Kapitalanleger auf der Suche nach einer soliden Investition. Die Lage in idyllischer Umgebung und die vielfältigen Nutzungsmöglichkeiten machen dieses Haus zu einem interessanten Angebot, das es sich lohnt zu besichtigen. Die Immobilie wird im beräumten Zustand übergeben.

Número de propiedad: 24086009 - 19067 Leezen / Görslow

## Todo sobre la ubicación

Vor den Toren der Landeshauptstadt Schwerin - am Ostufer des Schweriner Sees. Schwerin, die Landeshauptstadt und Regierungssitz von Mecklenburg - Vorpommern, im Norden der neuen Bundesländer gelegen, hat sich prachtvoll entwickelt. Nicht nur das Schloss der Mecklenburger Herzöge erstrahlt im neuen Glanz, sondern auch viele Neubaugebiete in und um Schwerin sind in den letzten Jahren entstanden. Intakte Natur und historischer Reichtum, wie ehemalige Gutshöfe und Landadel Schlösser prägen Schwerin und ihre Umgebung. Schwerin ist eine wasserreiche Stadt, umgeben von sieben Seen und nicht allzu weit entfernt von der Ostseeküste und den vier altherwürdigen Hanse- und Hafenstädten Wismar, Rostock, Stralsund und Greifswald. Die Stadt Schwerin hat in den letzten Jahren unter den deutschen Urlaubsregionen erheblich an Beliebtheit zugenommen.

Número de propiedad: 24086009 - 19067 Leezen / Görslow

## Otros datos

**GELDWÄSCHE:** Als Immobilienmaklerunternehmen ist die von Poll Immobilien GmbH nach § 2 Abs. 1 Nr. 14 und § 11 Abs. 1, 2 Geldwäschegesetz (GwG) dazu verpflichtet, bei der Begründung einer Geschäftsbeziehung die Identität des Vertragspartners festzustellen und zu überprüfen, bzw. sobald ein ernsthaftes Interesse an der Durchführung des Immobilienkaufvertrages besteht. Hierzu ist es erforderlich, dass wir nach § 11 Abs. 4 GwG die relevanten Daten Ihres Personalausweises festhalten (wenn Sie als natürliche Person handeln) – beispielsweise mittels einer Kopie. Bei einer juristischen Person benötigen wir eine Kopie des Handelsregisterauszugs, aus welchem der wirtschaftlich Berechtigte hervorgeht. Das Geldwäschegesetz sieht vor, dass der Makler die Kopien bzw. Unterlagen fünf Jahre aufbewahren muss. Als unser Vertragspartner haben Sie auch eine Mitwirkungspflicht nach § 11 Abs. 6 GwG.

**HAFTUNG:** Wir weisen darauf hin, dass die von uns weitergegebenen Objektinformationen, Unterlagen, Pläne etc. vom Verkäufer bzw. Vermieter stammen. Eine Haftung für die Richtigkeit oder Vollständigkeit der Angaben übernehmen wir daher nicht. Es obliegt daher unseren Kunden, die darin enthaltenen Objektinformationen und Angaben auf ihre Richtigkeit hin zu überprüfen. Alle Immobilienangebote sind freibleibend und vorbehaltlich Irrtümer, Zwischenverkauf- und Vermietung oder sonstiger Zwischenverwertung. **UNSER SERVICE FÜR SIE ALS EIGENTÜMER:** Planen Sie den Verkauf oder die Vermietung Ihrer Immobilie, so ist es für Sie wichtig, deren Marktwert zu kennen. Lassen Sie kostenfrei und unverbindlich den aktuellen Wert Ihrer Immobilie professionell durch einen unserer Immobilienspezialisten einschätzen. Unser bundesweites und internationales Netzwerk ermöglicht es uns, Verkäufer bzw. Vermieter und Interessenten bestmöglich zusammenzuführen.

Número de propiedad: 24086009 - 19067 Leezen / Görslow

## Contacto con el socio

Para más información, dirijase a su persona de contacto:

Inis Krakow

---

Klöresgang 1 Schwerin  
E-Mail: [schwerin@von-poll.com](mailto:schwerin@von-poll.com)

*To Disclaimer of von Poll Immobilien GmbH*

---

[www.von-poll.com](http://www.von-poll.com)