

Michendorf / Wilhelmshorst – Wilhelmshorst

# WILHELMSHORST: Attraktives Renditeobjekt in gefragter Lage

Número de propiedad: 24109048



[www.von-poll.com](http://www.von-poll.com)

PRECIO DE COMPRA: 820.000 EUR • SUPERFICIE HABITABLE: ca. 113,64 m<sup>2</sup> • HABITACIONES: 7 • SUPERFICIE DEL TERRENO: 448 m<sup>2</sup>

Número de propiedad: 24109048 - 14552 Michendorf / Wilhelmshorst – Wilhelmshorst

- De un vistazo
- La propiedad
- Datos energéticos
- Planos de planta
- Una primera impresión
- Detalles de los servicios
- Todo sobre la ubicación
- Otros datos
- Contacto con el socio

Número de propiedad: 24109048 - 14552 Michendorf / Wilhelmshorst – Wilhelmshorst

## De un vistazo

Número de propiedad	24109048
Superficie habitable	ca. 113,64 m <sup>2</sup>
Habitaciones	7
Dormitorios	2
Baños	3
Año de construcción	1996

Precio de compra	820.000 EUR
Casa plurifamiliar y de rentabilidad	Inmueble para uso residencial y comercial
Comisión	Käuferprovision beträgt 7,14 % (inkl. MwSt.) des beurkundeten Kaufpreises
Estado de la propiedad	cuidado
Método de construcción	Sólido
Espacio utilizable	ca. 0 m <sup>2</sup>
Características	Terraza, Balcón

Número de propiedad: 24109048 - 14552 Michendorf / Wilhelmshorst – Wilhelmshorst

## Datos energéticos

Tipo de calefacción	Calefacción central	Certificado energético	Certificado de consumo
Fuente de energía	Aceite	Consumo de energía final	151.70 kWh/m <sup>2</sup> a
Certificado energético válido hasta	23.10.2034	Clase de eficiencia energética	E
Fuente de energía	Aceite		

Número de propiedad: 24109048 - 14552 Michendorf / Wilhelmshorst – Wilhelmshorst

## La propiedad



Número de propiedad: 24109048 - 14552 Michendorf / Wilhelmshorst – Wilhelmshorst

## La propiedad



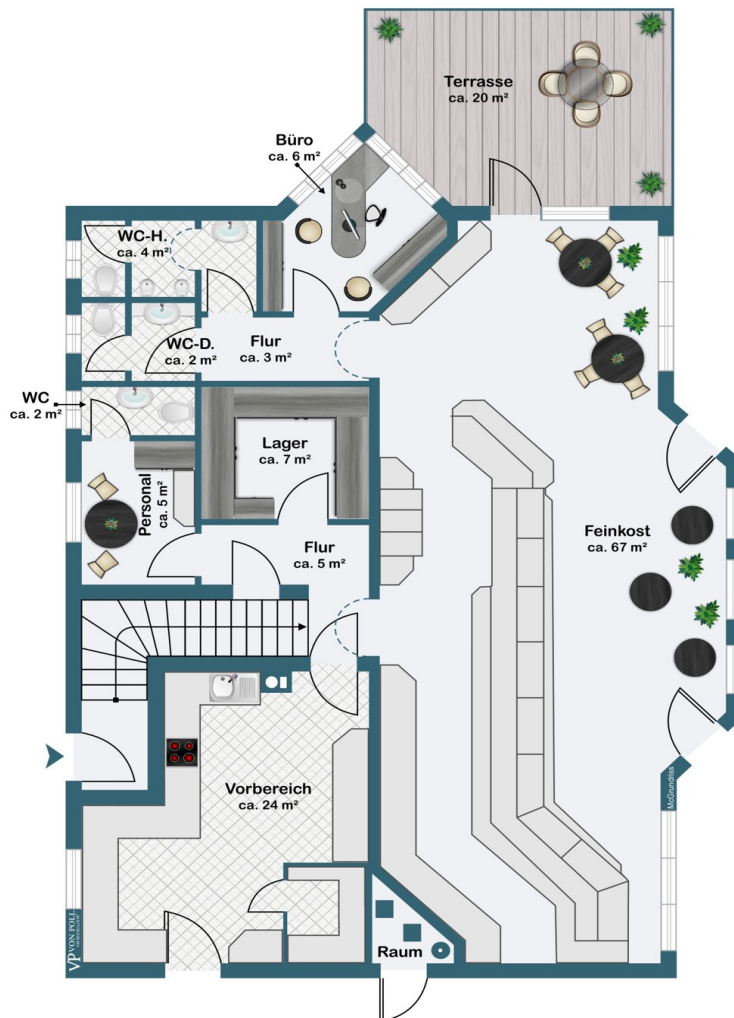
Número de propiedad: 24109048 - 14552 Michendorf / Wilhelmshorst – Wilhelmshorst

## La propiedad

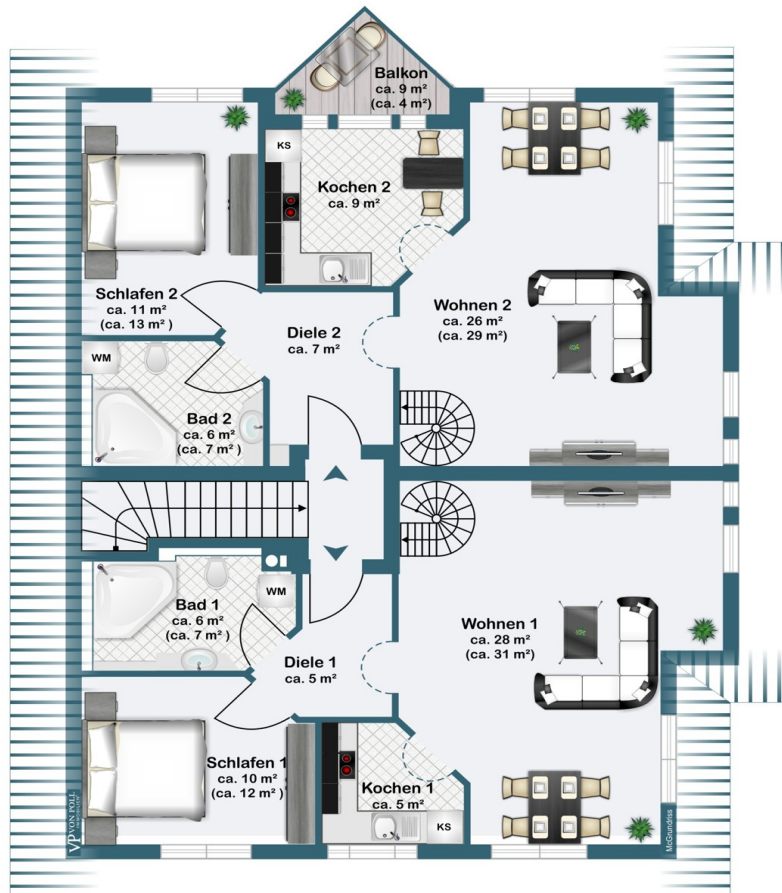


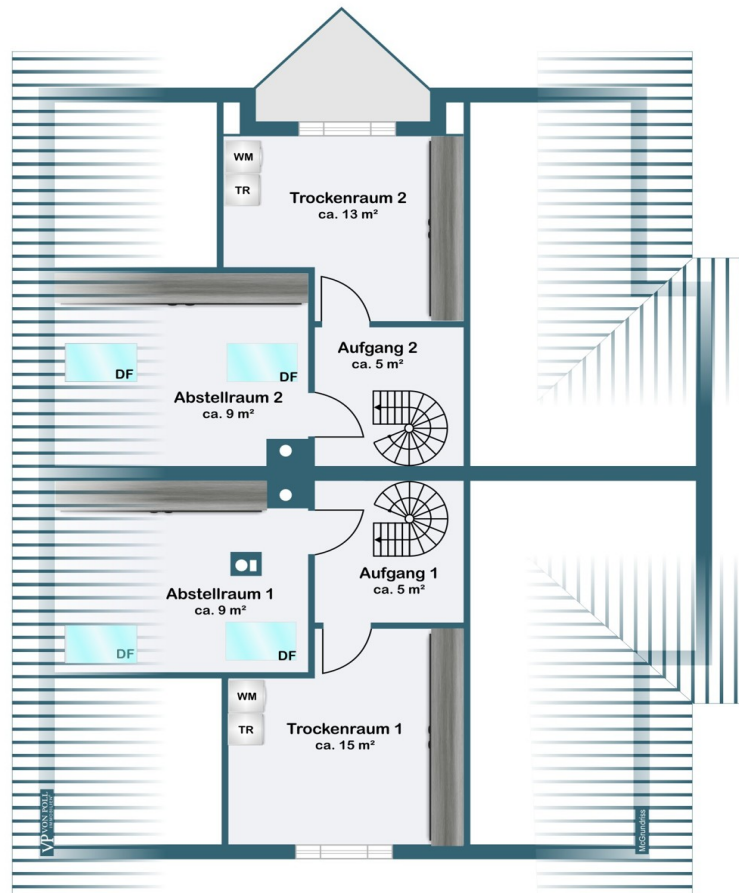
Número de propiedad: 24109048 - 14552 Michendorf / Wilhelmshorst – Wilhelmshorst

## Planos de planta









Este plano no está a escala. Los documentos nos fueron entregados por el cliente. Por esta razón, no podemos garantizar la exactitud de la información.

Número de propiedad: 24109048 - 14552 Michendorf / Wilhelmshorst – Wilhelmshorst

## Una primera impresión

Das im schönen Ortsteil Wilhelmshorst befindliche Mehrfamilienhaus wurde im Jahr 1996 auf einem ca. 448 m<sup>2</sup> großen Grundstück erbaut. Das Haus erstreckt sich auf einer Gesamtfläche von ca. 365 m<sup>2</sup> über zwei Etagen und beherbergt zwei Wohnungen, sowie eine Gewerbeeinheit. Die Immobilie zeichnet sich durch ihren gepflegten Zustand aus und bietet Laminatböden, Einbauküchen und Wannenbäder. Im Jahr 2022 wurde die Gewerbeeinheit vollständig umgebaut und neu eingerichtet. Zudem verfügt die Immobilie über einen Balkon, eine Terrasse, umfangreiche Abstellflächen auf dem Spitzboden und zum Objekt zugehörige Stellplätze. Das Wohn- und Geschäftshaus ist voll vermietet und bietet weiteres Mietsteigerungspotenzial. Es erzielt gegenwärtig eine Jahresnettokaltmiete von 36.360 €. Die erzielbare Sollmiete des Bestandsgebäudes wird mit ca. 39.725 € eingeschätzt. Das Objekt überzeugt durch seine attraktive Lage im Grünen sowie die hervorragende Anbindung an Berlin und Potsdam.

Número de propiedad: 24109048 - 14552 Michendorf / Wilhelmshorst – Wilhelmshorst

## Detalles de los servicios

- 2 vermiete Wohneinheiten
- 1 vermietete Gewerbeeinheit
- Stellplätze
- Terrassenbereich
- Böden: Laminat, Fliesen
- Einbauküchen
- Balkon
- Wannebäder in den Wohnungen

Número de propiedad: 24109048 - 14552 Michendorf / Wilhelmshorst – Wilhelmshorst

## Todo sobre la ubicación

Der Ort Wilhelmshorst ist ein Teil der Gemeinde Michendorf im Brandenburgischen Landkreis Potsdam-Mittelmark. Von insgesamt ca. 13.000 Einwohnern in der Gemeinde Michendorf, zu der die Orte Michendorf, Wilhelmshorst, Langerwisch, Wildenbruch, Fresdorf und Stücken zählen, leben ca. 3.200 Einwohner in diesem schön(st)en Ortsteil. Eingebettet in die Natur, ist der Ort geprägt durch alten Baumbestand und angrenzenden Kiefernwäldern. Hier findet man Rückzugsmöglichkeiten und Freiraum für vielerlei Freizeitaktivitäten, wie Tennis, Golf, Radfahren usw. Der Ort verfügt über eine sehr gute Infrastruktur - Kindergarten, Grundschule, Ärzte und Einkaufsmöglichkeiten befinden sich direkt im Ort. Über den Bahnhof besteht eine hervorragende Regio-Anbindung an die Bundeshauptstadt Berlin sowie zum Flughafen Schönefeld. Die Autobahn ist in nur wenigen Minuten erreichbar. Der Flughafen Berlin-Schönefeld ist mit dem Auto in ca. 30-40 Minuten erreichbar. Nur wenige Kilometer entfernt, befindet sich die Landeshauptstadt Potsdam mit seinen zahlreichen Schlössern, Seen und touristischen Highlights. Das wasserreiche Umland ist ein Magnet für Wassersportler und Ausflugsgäste.

Número de propiedad: 24109048 - 14552 Michendorf / Wilhelmshorst – Wilhelmshorst

## Otros datos

Es liegt ein Energieverbrauchsausweis vor. Dieser ist gültig bis 23.10.2034. Endenergieverbrauch beträgt 151.70 kwh/(m<sup>2</sup>\*a). Wesentlicher Energieträger der Heizung ist Öl. Das Baujahr des Objekts lt. Energieausweis ist 1996. Die Energieeffizienzklasse ist E. Unser Service für Sie als Eigentümer: Wir bewerten gern kostenfrei Ihre Immobilie entsprechend dem aktuellen Marktwert, entwickeln eine Ihrem Objekt angepasste Verkaufsstrategie und stehen Ihnen bis zum erfolgreichen Verkauf zur Verfügung. VON POLL IMMOBILIEN steht als Maklerunternehmen mit seinen Mitarbeitern und Kollegen für die Werte Seriosität, Zuverlässigkeit und Diskretion. Unser bundesweites und internationales Netzwerk ermöglicht es uns, Verkäufer bzw. Vermieter und Interessenten bestmöglich zusammenzuführen. Wir können Ihnen bereits in den ersten Gesprächen mitteilen, wie viele vorgemerkte Suchinteressenten wir haben. Kommen Sie einfach bei uns vorbei, rufen Sie uns an oder senden Sie uns eine E-Mail – wir freuen uns, Sie kennen zu lernen. Wir weisen darauf hin, dass die von uns weitergegebenen Objektinformationen, Unterlagen, Pläne etc. vom Veräußerer bzw. Vermieter stammen. Eine Haftung für die Richtigkeit oder Vollständigkeit der Angaben übernehmen wir daher nicht. Es obliegt daher unseren Kunden, die darin enthaltenen Objektinformationen und Angaben auf ihre Richtigkeit hin zu überprüfen. Wir bitten Sie um Verständnis, dass wir die vollständigen Angaben zur Immobilie nur übermitteln können, wenn uns alle Kontaktdaten des Interessenten (Wohnanschrift, Telefon, ...) vorliegen.

Número de propiedad: 24109048 - 14552 Michendorf / Wilhelmshorst – Wilhelmshorst

## Contacto con el socio

Para más información, dirijase a su persona de contacto:

Andreas Güthling

---

Friedrich-Ebert-Straße 54 Potsdam  
E-Mail: [potsdam@von-poll.com](mailto:potsdam@von-poll.com)

*To Disclaimer of von Poll Immobilien GmbH*

---

[www.von-poll.com](http://www.von-poll.com)