

Werder (Havel)

Stilvoll Wohnen auf der Insel Werder

Número de propiedad: 23310019A



www.von-poll.com

PRECIO DEL ALQUILER: 1.600 EUR • SUPERFICIE HABITABLE: ca. 80 m² • HABITACIONES: 2

Número de propiedad: 23310019A - 14542 Werder (Havel)

- De un vistazo
- La propiedad
- Datos energéticos
- Planos de planta
- Una primera impresión
- Detalles de los servicios
- Todo sobre la ubicación
- Contacto con el socio

Número de propiedad: 23310019A - 14542 Werder (Havel)

De un vistazo

Número de propiedad	23310019A	Piso	Dúplex
Superficie habitable	ca. 80 m ²	Estado de la propiedad	Estructura
Ocupación a partir de	03.06.2024	Método de construcción	Sólido
Habitaciones	2	Espacio utilizable	ca. 0 m ²
Dormitorios	1	Características	WC para invitados, Cocina empotrada
Baños	1		
Año de construcción	1919		

Número de propiedad: 23310019A - 14542 Werder (Havel)

Datos energéticos

Tipo de calefacción	Calefacción por suelo radiante	Certificado energético	Legally not required
Fuente de energía	Distrito		

Número de propiedad: 23310019A - 14542 Werder (Havel)

La propiedad



Número de propiedad: 23310019A - 14542 Werder (Havel)

La propiedad



Número de propiedad: 23310019A - 14542 Werder (Havel)

La propiedad



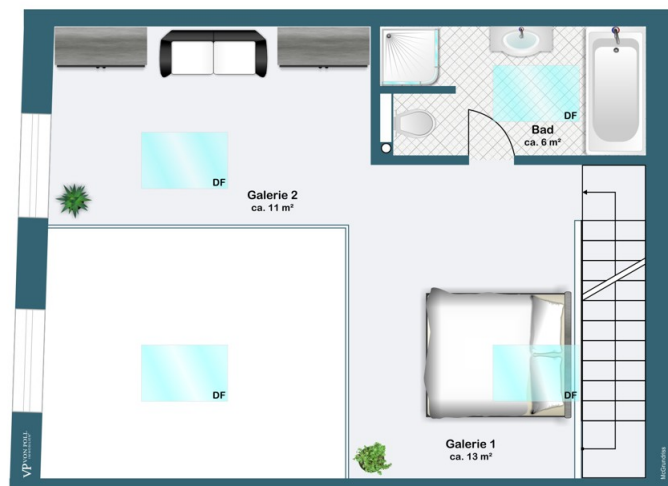
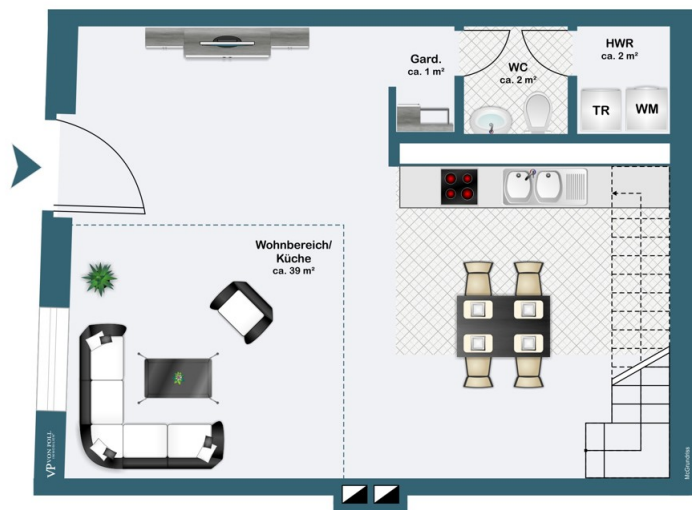
Número de propiedad: 23310019A - 14542 Werder (Havel)

La propiedad



Número de propiedad: 23310019A - 14542 Werder (Havel)

Planos de planta



Este plano no está a escala. Los documentos nos fueron entregados por el cliente. Por esta razón, no podemos garantizar la exactitud de la información.

Número de propiedad: 23310019A - 14542 Werder (Havel)

Una primera impresión

Zur Vermietung steht eine hochwertige, denkmalgeschützte Maisonette-Wohnung mit einer Wohnfläche von ca. 80 m². Das Objekt befindet sich in einem erst kürzlich fertiggestellten Haus aus dem Jahr 1919 und präsentiert sich in einem tadellosen Zustand nach umfangreicher Sanierung. Die großzügige und offen gestaltete Wohnung bietet ein modernes und luxuriöses Wohnerlebnis. Beim Betreten der Immobilie fällt sofort der Galeriebereich ins Auge, der die Räume geschickt miteinander verbindet und für ein einzigartiges Raumgefühl sorgt. Die hochwertige Einbauküche ist bereits vorhanden und bietet alles, was das Herz begehrt, um kulinarische Meisterleistungen zu vollbringen. Der offene Wohn- und Essbereich beeindruckt mit einer beeindruckenden Deckenhöhe und großen Fenstern, die viel Tageslicht hereinlassen und ein besonders helles Ambiente schaffen. Hier können Sie gemütliche Abende mit Ihren Liebsten verbringen oder Ihre Gäste beeindrucken. Das Schlafzimmer ist mit einem komfortablen Boxspringbett ausgestattet und lädt zum Entspannen und Träumen ein. Das Badezimmer bietet eine hochwertige Ausstattung und lässt keine Wünsche offen. Die Wohnung ist Teilmöbliert und verfügt über exklusive Designermöbel, die den gehobenen Charakter des Objekts unterstreichen. Hier findet sich alles, was das Herz begehrt, um sich rundum wohlfühlen. Die Lage der Wohnung ist äußerst attraktiv und bietet eine hervorragende Anbindung an die umliegende Infrastruktur. Einkaufsmöglichkeiten, Restaurants und öffentliche Verkehrsmittel sind in unmittelbarer Nähe zu finden. Insgesamt präsentiert sich diese Immobilie als ein einzigartiges Angebot auf dem Markt. Die Kombination aus historischem Charme und modernem Komfort bietet ein außergewöhnliches Wohngefühl. Bitte beachten Sie die Mietdauer von 3 Jahren mit Option auf Verlängerung.

Número de propiedad: 23310019A - 14542 Werder (Havel)

Detalles de los servicios

- Teilmöblierte Wohnung
- Galeriebereich
- offen gestaltet
- Einbauküche
- hochwertige Designermöbel
- Boxspringbett im Schlafzimmer
- großzügige Deckenhöhe
- sehr hell
- W-Lan inklusive
- Reinigungsservice auf eigene Kosten möglich
- ruhige, dennoch zentrale Lage
- Golfplatz in der Nähe
- Haveltherme in der Nähe

Número de propiedad: 23310019A - 14542 Werder (Havel)

Todo sobre la ubicación

Ein Spaziergang in Werder, in welche Richtung Sie auch gehen, führt Sie immer ans Wasser. Die Ortsbezeichnung Werder bedeutet "vom Wasser umflossenes Land", was insbesondere für die Altstadtinsel mitten in der Havel zutrifft. Schöne Ausblicke bieten sich von den eiszeitlich geformten Hügeln im Stadtgebiet auf das Umland mit Seen und Wäldern, das auch durch sein sonnen reiches mildes Klima verwöhnt. Obst- und Weinbau, die vielen Gewässer und die sehr reizvolle und abwechslungsreiche Umgebung machen die Stadt zu einem touristischen Anziehungspunkt. Als staatlich anerkannter Erholungsort ist Werder überregional durch das jährliche Baumb Blütenfest im Mai bekannt, das zu den größten Volksfesten in Deutschland zählt. Werder (Havel) zählt mit seinen umliegenden Ortsteilen ca. 23.000 Einwohner. Die Stadt ist mit einer Vielzahl von Einzelhändlern und großen Einkaufszentren infrastrukturell gut aufgestellt. Neben Schulen und Gymnasien bietet die Stadt viele Freizeitmöglichkeiten für jedermann. Auch die wichtigsten ärztliche Fachrichtungen sind in Werder vorhanden.

Número de propiedad: 23310019A - 14542 Werder (Havel)

Contacto con el socio

Para más información, dirijase a su persona de contacto:

Andreas Güthling

Friedrich-Ebert-Straße 54 Potsdam
E-Mail: potsdam@von-poll.com

To Disclaimer of von Poll Immobilien GmbH

www.von-poll.com