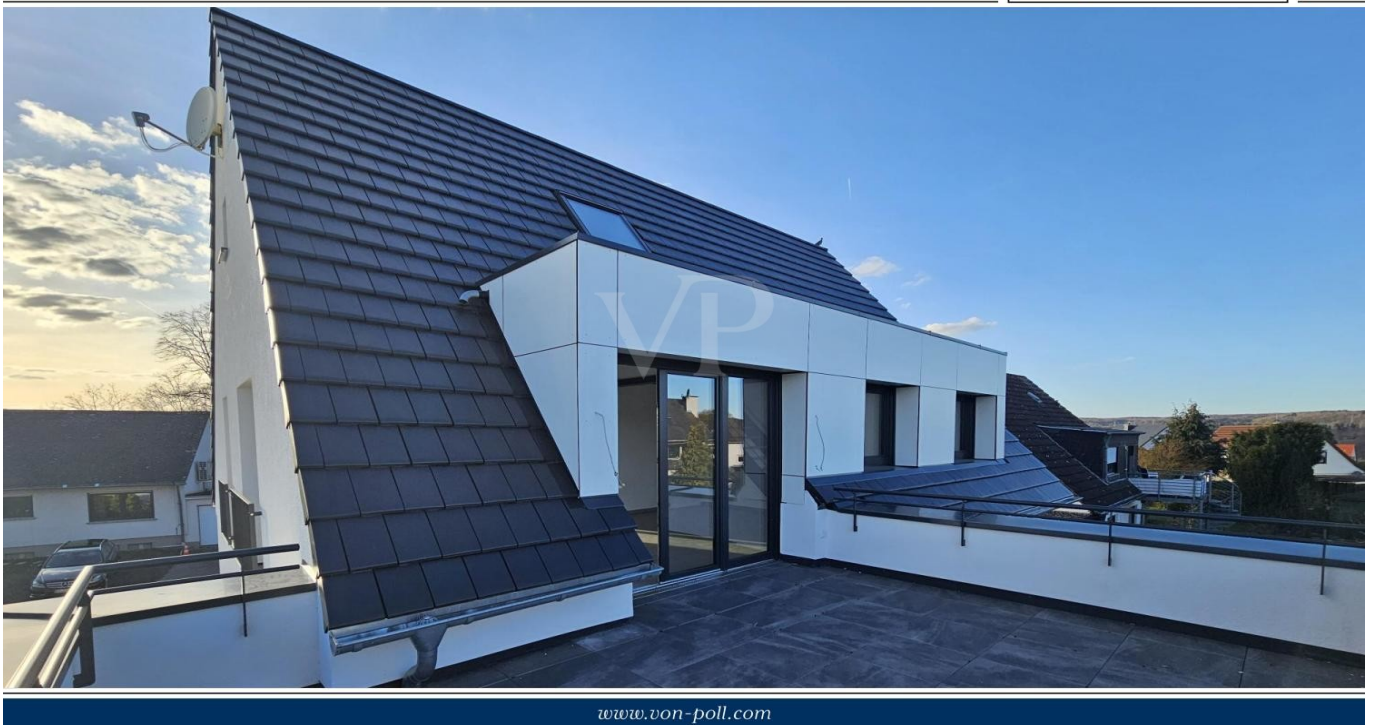


Vallendar

Großzügige Maisonettewohnung auf dem Mallendarer Berg

Número de propiedad: 24014027



PRECIO DEL ALQUILER: 1.600 EUR • SUPERFICIE HABITABLE: ca. 140 m² • HABITACIONES: 2.5

Número de propiedad: 24014027 - 56179 Vallendar

- De un vistazo
- La propiedad
- Datos energéticos
- Planos de planta
- Una primera impresión
- Todo sobre la ubicación
- Otros datos
- Contacto con el socio

Número de propiedad: 24014027 - 56179 Vallendar

De un vistazo

Número de propiedad	24014027
Superficie habitable	ca. 140 m ²
Piso	1
Habitaciones	2.5
Dormitorios	1
Baños	1
Tipo de aparcamiento	2 x Plaza de aparcamiento exterior

Piso	Dúplex
Modernización / Rehabilitación	2024
Estado de la propiedad	Estructura
Método de construcción	Sólido
Espacio utilizable	ca. 0 m ²
Características	Balcón

Número de propiedad: 24014027 - 56179 Vallendar

Datos energéticos

Tipo de calefacción	Calefacción por suelo radiante
Fuente de energía	Bomba de calor aire-agua

Número de propiedad: 24014027 - 56179 Vallendar

La propiedad



Número de propiedad: 24014027 - 56179 Vallendar

La propiedad



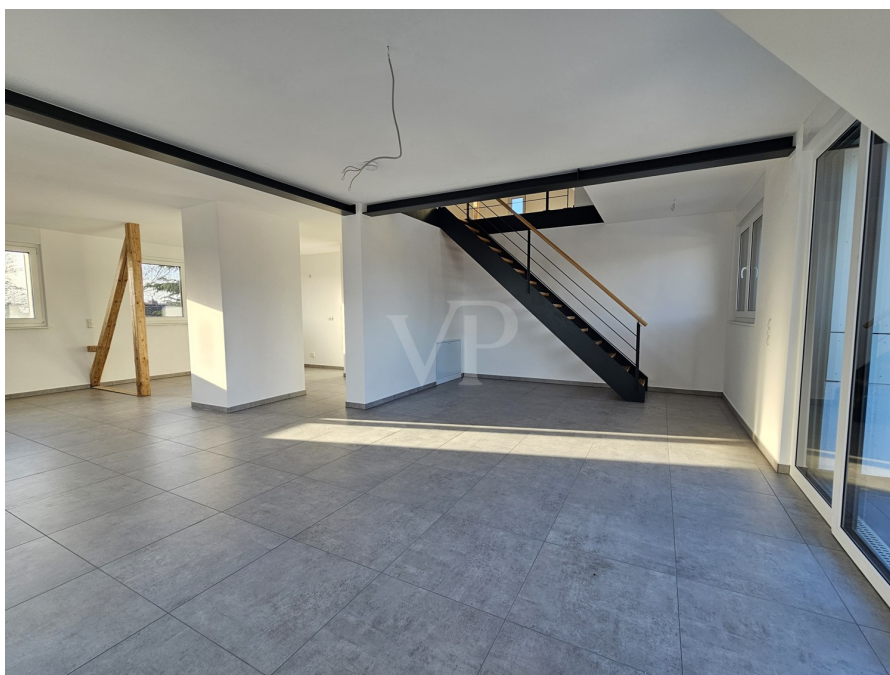
Número de propiedad: 24014027 - 56179 Vallendar

La propiedad



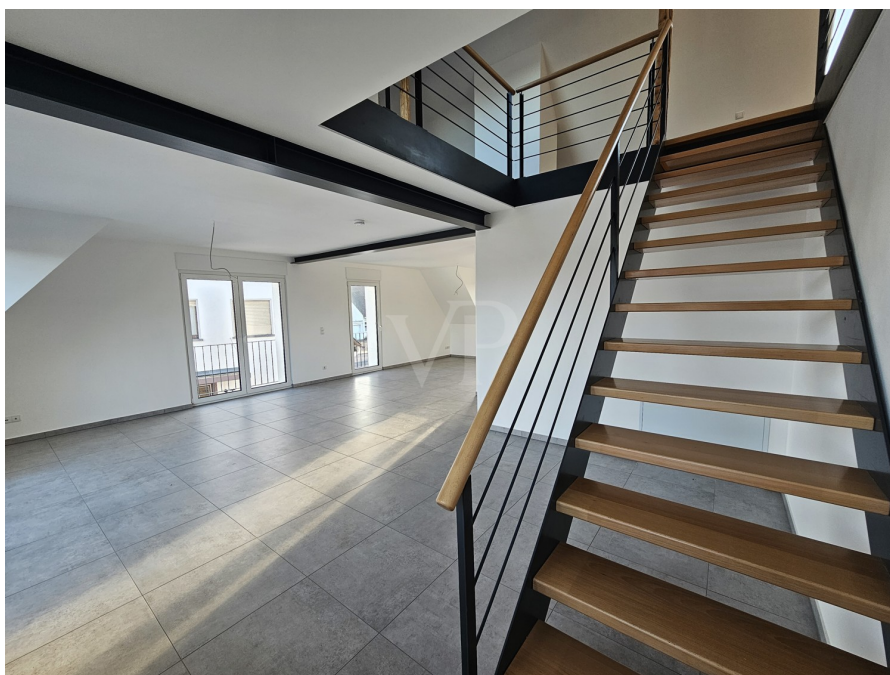
Número de propiedad: 24014027 - 56179 Vallendar

La propiedad



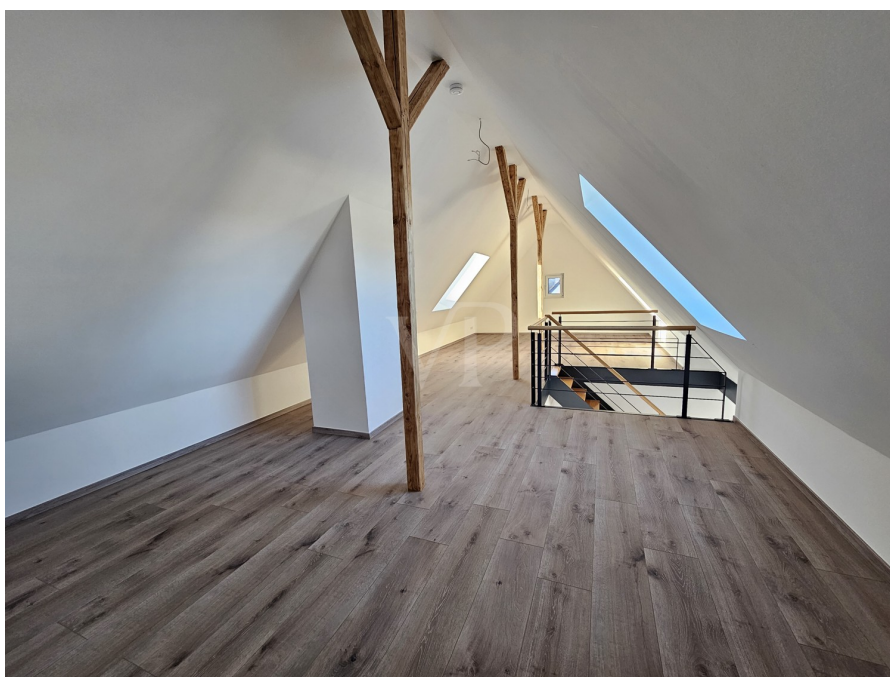
Número de propiedad: 24014027 - 56179 Vallendar

La propiedad



Número de propiedad: 24014027 - 56179 Vallendar

La propiedad



Número de propiedad: 24014027 - 56179 Vallendar

La propiedad



VP VON POLL
IMMOBILIEN

FOCUS
TOP
NATIONALER
AKTIVISTEN
2024
VON POLL IMMOBILIEN
FAKT-FELD

VP
Bank Immobilienstars
2022
★★★★★
In den 100
neuesten Top-10
VON POLL IMMOBILIEN
KOBLENZ

Capital
RECHTSANWALT
TOP-MÄKLER KOBLENZ
★★★★★
VON POLL IMMOBILIEN

Vertrauen Sie einem ausgezeichneten Team.

Shop Koblenz | Casinostraße 3-5 | 56068 Koblenz | T.: 0261 - 97 36 907 0 | koblenz@von-poll.com | www.von-poll.com

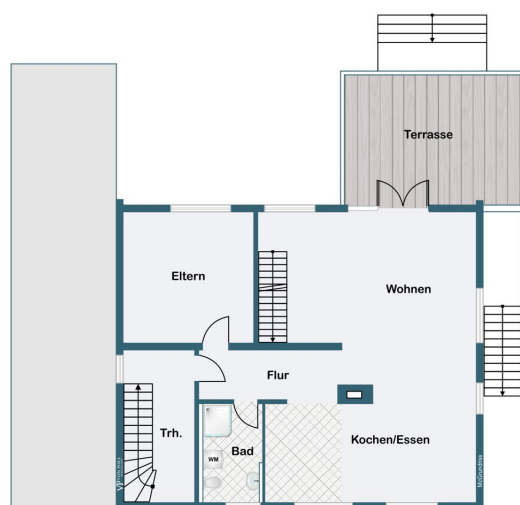


Sie möchten wissen was
Ihre Immobilie aktuell wert ist?
Dann lassen Sie Ihre Immobilie
professionell und exklusiv durch
unsere Experten bewerten.

www.von-poll.com

Número de propiedad: 24014027 - 56179 Vallendar

Planos de planta



Este plano no está a escala. Los documentos nos fueron entregados por el cliente. Por esta razón, no podemos garantizar la exactitud de la información.

Número de propiedad: 24014027 - 56179 Vallendar

Una primera impresión

Diese außergewöhnliche 2,5-Zimmerwohnung, verteilt auf ca. 140 m², liegt in ruhiger Lage von Vallendar / Mallendarer Berg. Besondere Ausstattungsmerkmale sind: - Sanierung 2023/2024 - Maisonettewohnung - ca. 140 m² Wohnfläche - ca. 24 m² Dachterrasse - Luft-/Wärmepumpe - eigener Kellerraum 2 Stellplätze direkt vor dem Haus runden dieses Angebot ab. Bei Interesse, idealerweise per E-Mail an koblenz@von-poll.de oder über das Kontaktformular und schreiben Sie bitte 2-3 Sätze zu sich: Grund des Umzuges, mit wie vielen Personen suchen Sie und Ihr Beschäftigungsverhältnis. (Voraussetzung für ein Mietverhältnis ist eine Festanstellung. Es können leider keine Anfragen bei Mietzahlungen durch das Job-Center berücksichtigt werden, wir bitten um Verständnis.) Ein Energieausweis lag zum Zeitpunkt der Anzeigenerstellung noch nicht vor.

Número de propiedad: 24014027 - 56179 Vallendar

Todo sobre la ubicación

Am weltbekannten „Deutschen Eck“, wo sich Rhein und Mosel nach kurvenreichem Lauf treffen, liegt Koblenz, eine der schönsten und ältesten Städte Deutschlands. Vor über 2000 Jahren gegründet, nannten sie die Römer einst liebevoll „Confluentes“. Vier Mittelgebirge umrahmen die Stadt und bilden mit Wald-, Grün- und Wasserflächen eine einzigartige Kulisse mit Kirchen und Schlössern. Im Juni 2002 würdigte die UNESCO die Kulturlandschaft und erklärte das Obere Mittelrheintal zum Weltkulturerbe. Enge Altstadtgassen, romantische Plätze und eine frische regionale Küche sowie die unkomplizierte Herzlichkeit der Rheinländer machen neben den erlesenen Tropfen der Moselweinhänge, das einzigartige Flair dieser Stadt aus. Verkehrsanbindung: Vallendar liegt direkt an der B42. Ideale öffentlicher Verkehrsanbindung, das Zentrum, die Rheinanlagen, Ärzte und Einkaufsmöglichkeiten sind in wenigen Minuten mit dem Auto zu erreichen. Ebenso die B9 sowie die Autobahnzubringer A 48 / A 61 / A 3.

Número de propiedad: 24014027 - 56179 Vallendar

Otros datos

HAFTUNG: Wir weisen darauf hin, dass die von uns weitergegebenen Objektinformationen, Unterlagen, Pläne etc. vom Verkäufer bzw. Vermieter stammen. Eine Haftung für die Richtigkeit oder Vollständigkeit der Angaben übernehmen wir daher nicht. Es obliegt daher unseren Kunden, die darin enthaltenen Objektinformationen und Angaben auf ihre Richtigkeit hin zu überprüfen. Alle Immobilienangebote sind freibleibend und vorbehaltlich Irrtümer, Zwischenverkauf- und Vermietung oder sonstiger Zwischenverwertung. UNSER SERVICE FÜR SIE ALS EIGENTÜMER: Planen Sie den Verkauf oder die Vermietung Ihrer Immobilie, so ist es für Sie wichtig, deren Marktwert zu kennen. Lassen Sie kostenfrei und unverbindlich den aktuellen Wert Ihrer Immobilie professionell durch einen unserer Immobilienspezialisten einschätzen. Unser bundesweites und internationales Netzwerk ermöglicht es uns, Verkäufer bzw. Vermieter und Interessenten bestmöglich zusammenzuführen.

Número de propiedad: 24014027 - 56179 Vallendar

Contacto con el socio

Para más información, dirijase a su persona de contacto:

Florian Bender

Casinostraße 3-5 Koblenz
E-Mail: koblenz@von-poll.com

To Disclaimer of von Poll Immobilien GmbH

www.von-poll.com