

Großheide – Großheide

Geräumige Obergeschosswohnung mit Balkon in zentraler Lage

Property ID: 25210022



www.von-poll.com

RENT PRICE: 710 EUR • LIVING SPACE: ca. 90,03 m² • ROOMS: 2

Property ID: 25210022 - 26532 Großheide – Großheide

- At a glance
- The property
- Energy Data
- Floor plans
- A first impression
- Details of amenities
- All about the location
- Other information
- Contact partner

Property ID: 25210022 - 26532 Großheide – Großheide

At a glance

Property ID	25210022	Rent price	710 EUR
Living Space	ca. 90,03 m ²	Additional costs	90 EUR
Roof Type	Gabled roof	Commission	- keine Mieterprovision -
Rooms	2	Modernisation / Refurbishment	2015
Bedrooms	1	Condition of property	Renovated
Bathrooms	1	Construction method	Solid
Year of construction	1972	Equipment	Built-in kitchen, Balcony
Type of parking	1 x Outdoor parking space		

Property ID: 25210022 - 26532 Großheide – Großheide

Energy Data

Type of heating	Central heating	Energy Certificate	Energy demand certificate
Energy Source	Gas	Final Energy Demand	87.60 kWh/m ² a
Energy certificate valid until	16.08.2025	Energy efficiency class	C
Power Source	Gas	Year of construction according to energy certificate	2015

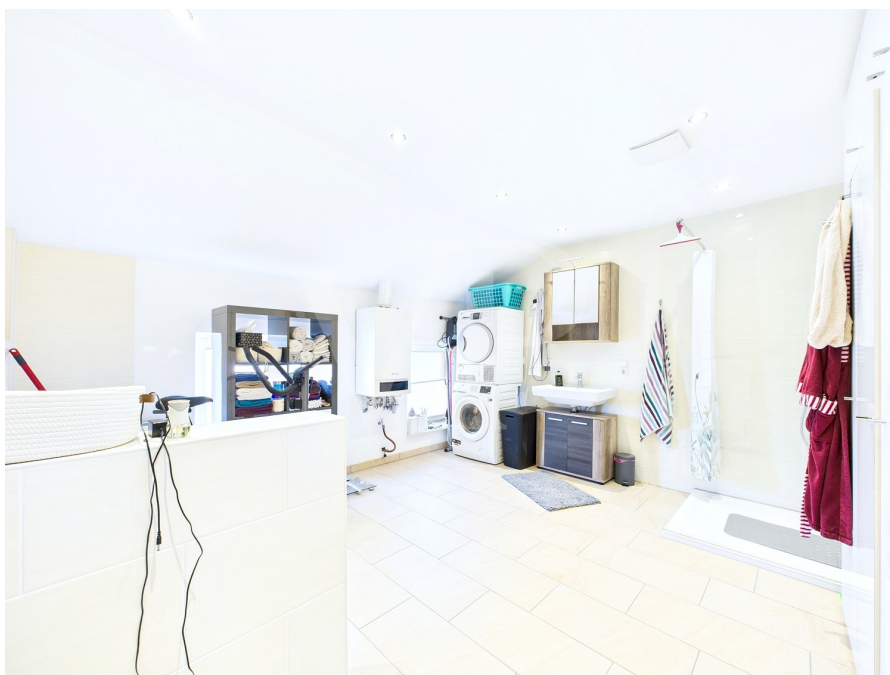
Property ID: 25210022 - 26532 Großheide – Großheide

The property



Property ID: 25210022 - 26532 Großheide – Großheide

The property



Property ID: 25210022 - 26532 Großheide – Großheide

The property



Property ID: 25210022 - 26532 Großheide – Großheide

The property



Property ID: 25210022 - 26532 Großheide – Großheide

The property



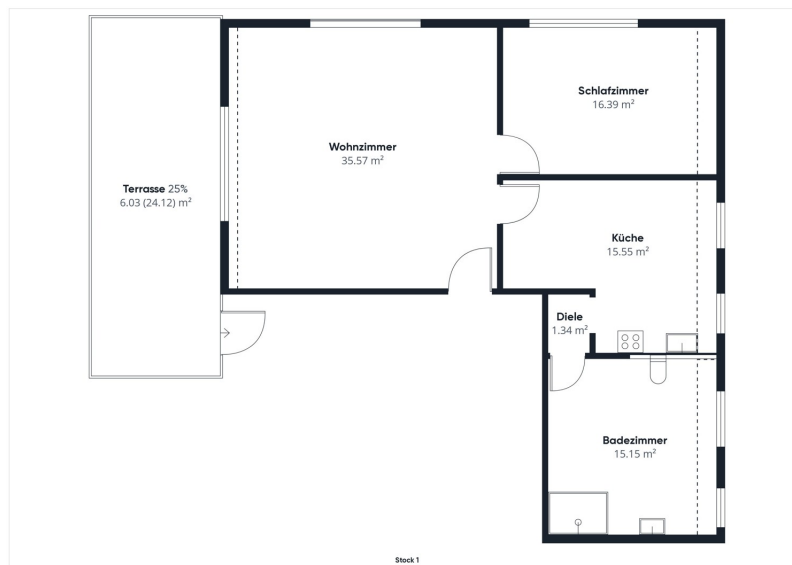
Property ID: 25210022 - 26532 Großheide – Großheide

The property



Property ID: 25210022 - 26532 Großheide – Großheide

Floor plans



This floor plan is not to scale. The documents were given to us by the client. For this reason, we cannot guarantee the accuracy of the information.

Property ID: 25210022 - 26532 Großheide – Großheide

A first impression

Diese wunderschöne, 2015 kernsanierte Obergeschosswohnung besticht durch ihre großzügige Raumaufteilung und modernen Ausstattungsmerkmale. Sie befindet sich in einem gepflegten Mehrfamilienhaus und bietet auf ca. 90 m² Wohnfläche ein komfortables Zuhause für Singles und Paare. Die Wohnung überzeugt mit einem offenen und lichtdurchfluteten Wohnkonzept. Große Fensterflächen in allen Zimmern sorgen für eine helle und freundliche Atmosphäre. Der geräumige Wohnbereich lädt zum Entspannen und Wohlfühlen ein und bietet ausreichend Platz für Ihre individuelle Gestaltung. Über den Hausflur gelangen Sie auf den zugehörigen Balkon, auf dem Sie die Sonne genießen oder den Feierabend ausklingen lassen können. Der Balkon schafft eine angenehme Verbindung zwischen dem großzügigen Wohnbereich und einer Möglichkeit die Sonnenstunden im Freien zu verbringen zu können. Die moderne Einbauküche ist mit hochwertigen Geräten ausgestattet und lässt keine Wünsche offen. Das angrenzende Wohnzimmer eignet sich perfekt für gemütliche Stunden mit der Familie oder für gesellige Abende mit Freunden. Das Badezimmer wurde ebenso 2015 renoviert und präsentiert sich in einem modernen Design. Es verfügt über eine bodentiefe Dusche, sowie zeitgemäße Armaturen. Ein PKW-Stellplatz gehört ebenfalls zur Wohnung, sodass Sie Ihr Fahrzeug sicher und bequem abstellen können. Nutzen Sie die Gelegenheit und vereinbaren Sie einen Besichtigungstermin für diese attraktive Wohnung in zentraler Lage.

Property ID: 25210022 - 26532 Großheide – Großheide

Details of amenities

- Bezug ab dem 01.07.2025 möglich!
- Zentrale Lage
- PKW-Stellplatz
- Einbauküche
- Große Fenster
- 2015 kernsaniert
- Einkaufsmöglichkeiten in Sichtweite
- Balkon
- Induktionsherd
- Duschbad
- Treppenlift
- Strom- und Gasanmeldung erfolgt in eigener Verantwortung

Property ID: 25210022 - 26532 Großheide – Großheide

All about the location

Die Gemeinde Großheide gehört zum Landkreis Aurich und befindet sich im schönen Ostfriesland. Mehrere Supermärkte, Bäckereien sowie auch eine Apotheke decken alle Ansprüche des täglichen Bedarfs. Auch die ärztliche Versorgung ist durch einige Mediziner und zwei Krankenhäuser im direkten Umkreis garantiert. Der ruhige Ort überzeugt durch seine Nähe zur Nordseeküste und den ostfriesischen Inseln Norderney und Juist, welche Sie über den Fähranleger im wenigen Minuten entfernten Norddeich in Kürze erreichen. Endlose Strände, Fahrradwege entlang des Deiches und das angenehm kühle Wasser der Nordsee versprechen gerade bei schönem Wetter ein erlebnisreiches Freizeitangebot. Das Highlight allerdings sind die Gezeiten Ebbe und Flut, welche alle paar Stunden eine abenteuerliche Wattwanderung ermöglichen.

Property ID: 25210022 - 26532 Großheide – Großheide

Other information

Es liegt ein Energiebedarfsausweis vor. Dieser ist gültig bis 16.8.2025. Endenergiebedarf beträgt 87.60 kWh/(m²*a). Wesentlicher Energieträger der Heizung ist Gas. Das Baujahr des Objekts lt. Energieausweis ist 2015. Die Energieeffizienzklasse ist C. HAFTUNG: Wir weisen darauf hin, dass die von uns weitergegebenen Objektinformationen, Unterlagen, Pläne etc. vom Verkäufer bzw. Vermieter stammen. Eine Haftung für die Richtigkeit oder Vollständigkeit der Angaben übernehmen wir daher nicht. Es obliegt daher unseren Kunden, die darin enthaltenen Objektinformationen und Angaben auf ihre Richtigkeit hin zu überprüfen. Alle Immobilienangebote sind freibleibend und vorbehaltlich Irrtümer, Zwischenverkauf- und Vermietung oder sonstiger Zwischenverwertung. UNSER SERVICE FÜR SIE ALS EIGENTÜMER: Planen Sie den Verkauf oder die Vermietung Ihrer Immobilie, so ist es für Sie wichtig, deren Marktwert zu kennen. Lassen Sie kostenfrei und unverbindlich den aktuellen Wert Ihrer Immobilie professionell durch einen unserer Immobilienspezialisten einschätzen. Unser bundesweites und internationales Netzwerk ermöglicht es uns, Verkäufer bzw. Vermieter und Interessenten bestmöglich zusammenzuführen.

Property ID: 25210022 - 26532 Großheide – Großheide

Contact partner

For further information, please contact your contact person:

Nils Onken

Fockenbollwerkstraße 1 Aurich / Ostfriesland

E-Mail: ostfriesland@von-poll.com

To Disclaimer of von Poll Immobilien GmbH

www.von-poll.com