

Esens

Renovierte Erdgeschosswohnung im Zentrum der Esenser Innenstadt

Property ID: 24361066



www.von-poll.com

RENT PRICE: 490 EUR • LIVING SPACE: ca. 43 m² • ROOMS: 3

Property ID: 24361066 - 26427 Esens

- At a glance
- The property
- Energy Data
- Floor plans
- A first impression
- All about the location
- Other information
- Contact partner

Property ID: 24361066 - 26427 Esens

At a glance

Property ID	24361066	Rent price	490 EUR
Living Space	ca. 43 m ²	Additional costs	70 EUR
Rooms	3	Condition of property	Modernised
Bedrooms	2	Construction method	Solid
Bathrooms	1	Equipment	Terrace, Built-in kitchen
Year of construction	1860		

Property ID: 24361066 - 26427 Esens

Energy Data

Type of heating	Central heating	Energy Certificate	Legally not required
Power Source	Gas		

Property ID: 24361066 - 26427 Esens

The property



Property ID: 24361066 - 26427 Esens

The property



Property ID: 24361066 - 26427 Esens

The property



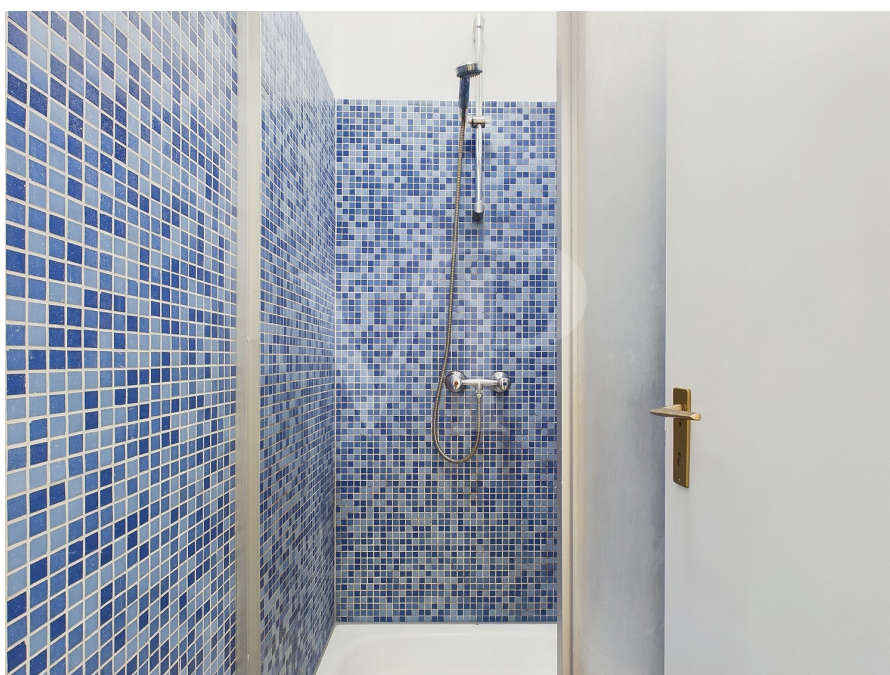
Property ID: 24361066 - 26427 Esens

The property



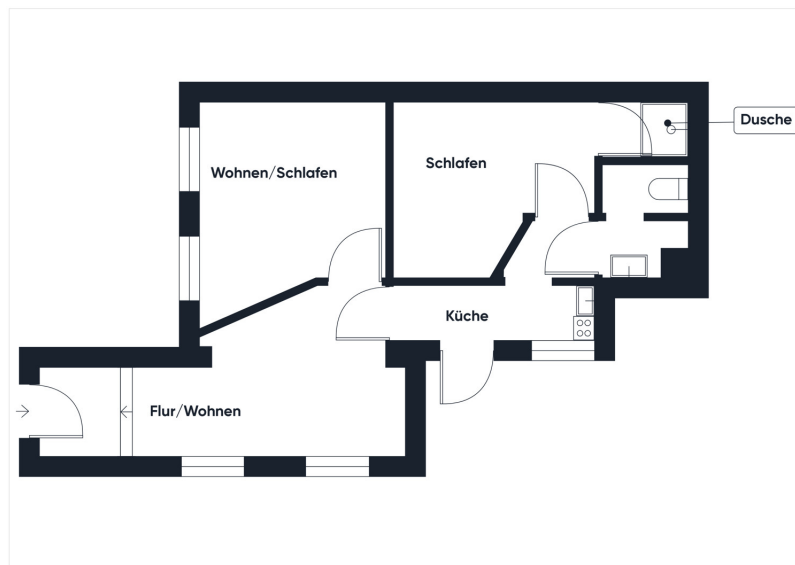
Property ID: 24361066 - 26427 Esens

The property



Property ID: 24361066 - 26427 Esens

Floor plans



This floor plan is not to scale. The documents were given to us by the client. For this reason, we cannot guarantee the accuracy of the information.

Property ID: 24361066 - 26427 Esens

A first impression

Diese Erdgeschosswohnung liegt im Herzen von Esens und besticht besonders durch ihren Altbau-Charme. Die Wohnung befindet sich in einem Stadthaus aus dem Jahre 1860, das in den 80er Jahren umfangreich saniert wurde. Durch die Haustür betreten Sie die Wohnung und erreichen den hellen Wohnbereich. Dieser führt in das Wohnzimmer, welches wahlweise auch als Büro oder Schlafzimmer genutzt werden kann. Außerdem führt Sie dieser Wohnbereich in den Flur, der am Ende mit einer neuen Küchenzeile ausgestattet wurde. Folgen Sie dem Flur weiter, an der Küchenzeile vorbei, erreichen Sie das WC sowie das Schlafzimmer. Vom Schlafzimmer aus erreichen Sie die Dusche. Mit einer Wohnfläche von ca. 43 m² bietet diese Wohnung ausreichend Platz für einen Singlehaushalt in idealer, zentrumsnaher Lage. Wenn Sie eine Immobilie mit Geschichte und modernem Wohnkomfort suchen, könnte diese Wohnung das Richtige für Sie sein.

Property ID: 24361066 - 26427 Esens

All about the location

Esens ist eine idyllische Kleinstadt im Landkreis Wittmund und befindet sich in einer einmaligen Küstenregion Ostfrieslands, direkt am UNESCO Weltnaturerbe Wattenmeer. Die frische Nordseeluft, weite Landschaften, alte Kirchen und Mühlen prägen das Gesicht der Stadt. Die Altstadt von Esens lädt zum Bummeln durch die Fußgängerzone und über den Marktplatz ein. Darüber hinaus verfügt die Innenstadt über verschiedene Supermärkte für den alltäglichen Bedarf. Zudem verfügt die Stadt über eine sehr gute Infrastruktur, mit umfangreichen Einkaufs-, Kultur- und Gastronomieangeboten. Esens liegt nur wenige Kilometer von dem Kur- und Erholungsort Bensen entfernt, welcher über einen Sandstrand, einen großen Yachthafen und eine Fähranbindung zur ostfriesischen Insel Langeoog bietet. Dort können Sie sich selbst von der einzigartigen Natur Ostfrieslands beeindruckt lassen. Ob Sie die warmen Sommertage an den endlosen Sandstränden verbringen möchten oder eine Radtour unternehmen wollen, ist Ihnen überlassen. Ärzte, Apotheken sowie Kindergärten und Schulen sind fußläufig gut erreichbar.

Property ID: 24361066 - 26427 Esens

Other information

HAFTUNG: Wir weisen darauf hin, dass die von uns weitergegebenen Objektinformationen, Unterlagen, Pläne etc. vom Verkäufer bzw. Vermieter stammen. Eine Haftung für die Richtigkeit oder Vollständigkeit der Angaben übernehmen wir daher nicht. Es obliegt daher unseren Kunden, die darin enthaltenen Objektinformationen und Angaben auf ihre Richtigkeit hin zu überprüfen. Alle Immobilienangebote sind freibleibend und vorbehaltlich Irrtümer, Zwischenverkauf- und Vermietung oder sonstiger Zwischenverwertung. UNSER SERVICE FÜR SIE ALS EIGENTÜMER: Planen Sie den Verkauf oder die Vermietung Ihrer Immobilie, so ist es für Sie wichtig, deren Marktwert zu kennen. Lassen Sie kostenfrei und unverbindlich den aktuellen Wert Ihrer Immobilie professionell durch einen unserer Immobilienspezialisten einschätzen. Unser bundesweites und internationales Netzwerk ermöglicht es uns, Verkäufer bzw. Vermieter und Interessenten bestmöglich zusammenzuführen.

Property ID: 24361066 - 26427 Esens

Contact partner

For further information, please contact your contact person:

Nils Onken

Fockenbollwerkstraße 1 Aurich / Ostfriesland

E-Mail: ostfriesland@von-poll.com

To Disclaimer of von Poll Immobilien GmbH

www.von-poll.com