

Krummhörn

Von wunderbarem Grün umwachsen –
Modernisierter Gulfhof in der begehrten Krummhörn

Property ID: 24418040www.von-poll.com

PURCHASE PRICE: 1.720.000 EUR • LIVING SPACE: ca. 370 m² • ROOMS: 8 • LAND AREA: 3.925 m²

Property ID: 24418040 - 26736 Krummhörn

- At a glance
- The property
- Energy Data
- A first impression
- Details of amenities
- All about the location
- Other information
- Contact partner

Property ID: 24418040 - 26736 Krummhörn

At a glance

Property ID	24418040	Purchase Price	1.720.000 EUR
Living Space	ca. 370 m ²	Commission	Käuferprovision beträgt 3,57 % (inkl. MwSt.) des beurkundeten Kaufpreises
Roof Type	Hipped roof	Modernisation / Refurbishment	2024
Available from	According to the arrangement	Condition of property	Modernised
Rooms	8	Construction method	Solid
Bedrooms	6	Usable Space	ca. 698 m ²
Bathrooms	3	Equipment	Terrace, Guest WC, Fireplace, Built-in kitchen
Year of construction	1795		
Type of parking	10 x Outdoor parking space		

Property ID: 24418040 - 26736 Krummhörn

Energy Data

Type of heating	Central heating	Energy Certificate	Legally not required
Power Source	Gas		

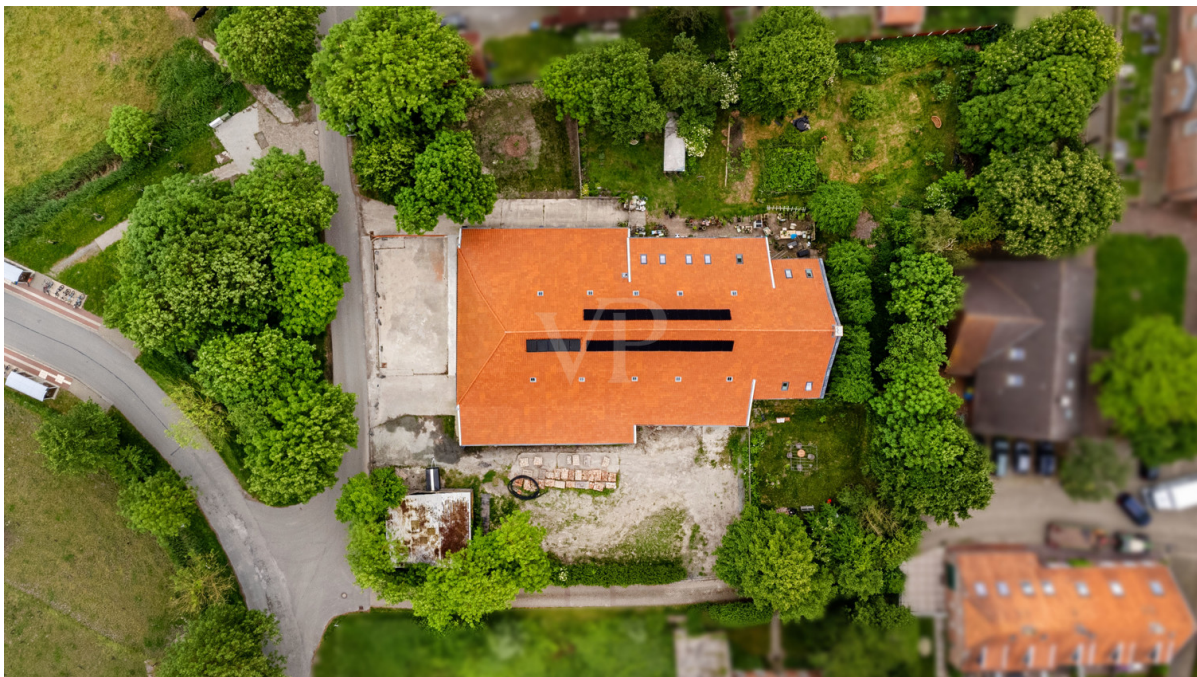
Property ID: 24418040 - 26736 Krummhörn

The property



Property ID: 24418040 - 26736 Krummhörn

The property



Property ID: 24418040 - 26736 Krummhörn

The property



Property ID: 24418040 - 26736 Krummhörn

The property



Property ID: 24418040 - 26736 Krummhörn

A first impression

Dieser ortsprägende Gulfhof, erbaut im Jahr 1795, wurde umfassend kernsaniert und modernisiert, um den Charme vergangener Zeiten mit modernen Annehmlichkeiten zu verbinden. Eingebettet in die malerische Landschaft der Krummhörn und umgeben von üppigem Grün, bietet diese Immobilie eine perfekte Oase der Ruhe und Erholung. Der Gulfhof in Manslagt, einem ruhigen Ortsteil der Krummhörn, besticht durch seine Lage inmitten der Natur und die Nähe zur Nordseeküste. Das Anwesen verfügt über einen großen Garten, der zum Verweilen und Genießen der friedlichen Umgebung einlädt. Der historische Charakter des Hofes wird durch das traditionelle und original erhaltene Butzenzimmer und den gemütlichen Kamin unterstrichen, während moderne Ausstattungen wie eine neue Pellet-Heizungsanlage (2022) und ein neues Dach (2022) für zeitgemäßen Komfort sorgen. Mit einer riesigen Ausbaureserve im Hof und bereits vorliegenden Plänen für den Umbau der Scheune zu einer Ferienimmobilie, bietet dieser Gulfhof vielfältige Nutzungsmöglichkeiten. Die Scheune umfasst beeindruckende ca. 698 Quadratmeter, während das Vorderhaus eine Wohnfläche von ca. 233 Quadratmetern bietet. Hier finden sich im Erdgeschoss zwei Schlafzimmer, ein großzügiges Wohnzimmer, eine große Wohnküche mit Einbauküche, ein Gäste-WC, ein Hauswirtschaftsraum, eine Diele und ein Flur. Das Obergeschoss beherbergt zwei weitere Schlafzimmer und ein Badezimmer mit Badewanne und Dusche. Im Dachgeschoss befindet sich ein großes Zimmer, das als Arbeitszimmer oder zusätzliches Schlafzimmer genutzt werden kann. Die separate Einlieger- oder Ferienwohnung umfasst ca. 137 Quadratmeter und besteht aus einem Bad, Büro, Gäste-WC, Schlafzimmer und Wohnküche. Diese Einheit eignet sich perfekt für Gäste oder zur Vermietung. Der Hof steht unter Denkmalschutz, was seinen historischen Wert unterstreicht. Moderne Annehmlichkeiten wie Photovoltaik und Solarthermie tragen zur Energieeffizienz des Anwesens bei. Für zusätzlichen Komfort gibt es zahlreiche Stellplatzmöglichkeiten (z.B. auch für Wohnmobile oder Boote), ideal für Gäste oder die eigenen Fahrzeuge. Insgesamt bietet dieser sanierte Gulfhof in Manslagt, Krummhörn, eine einmalige Kombination aus historischem Charme, modernem Wohnkomfort und der unvergleichlichen Ruhe und Naturnähe, die die Region so begehrt macht. Hier lässt sich das Leben in vollen Zügen genießen, umgeben von der Schönheit der ostfriesischen Landschaft und nur einen Steinwurf von der Nordseeküste entfernt.

Property ID: 24418040 - 26736 Krummhörn

Details of amenities

- Gulfhof aus dem Baujahr 1795
 - Wurde umfassend kernsaniert/modernisiert
 - Großer Garten mit altem Baumbestand (Linden)
 - Riesiges Platzangebot
 - Original erhaltenes Butzenzimmer (Malereien einmalig in Deutschland)
 - Offene Balkenlage mit Originalbalken
 - Zwei Kamine
 - Riesige Ausbaureserve in der Scheune
 - Umbau der Scheune zu Ferienimmobilie möglich, Pläne liegen vor
 - Denkmalschutz
 - Stellplatzmöglichkeit für Wohnmobil
 - Pelletheizung aus 2022 (Gasleitungen können bei Bedarf reaktiviert werden)
 - Neues Dach in 2022
 - Photovoltaik
 - Solarthermie
 - Scheune ca. 698qm
- Vorderhaus ca. 233qm
- Erdgeschoss: Zwei Schlafzimmer, Wohnzimmer, große Wohnküche mit Einbauküche, Gäste-WC, Hauswirtschaftsraum, Diele und Flur
 - Obergeschoss: Zwei Schlafzimmer, Badezimmer mit Badewanne und Dusche
 - Dachgeschoss: Großes Zimmer, das als Arbeitszimmer oder Schlafzimmer genutzt werden kann
- Einlieger- oder Ferienwohnung: Wohnung ca. 137qm:
- Bestehend aus Bad, Büro, Gäste-WC, Schlafzimmer, Wohnküche,
- Aufgrund des Denkmalschutzes wird kein Energieausweis benötigt

Property ID: 24418040 - 26736 Krummhörn

All about the location

Manslagt, ein idyllisches Warfendorf in der Krummhörn, liegt in der ostfriesischen Landschaft und besticht durch seine malerische Lage nahe der Nordseeküste. Die Krummhörn, bekannt für ihre traditionelle Warftendörfer und historischen Backsteinkirchen, bietet eine einzigartige Kulisse für ein ruhiges und naturnahes Leben. Die Verkehrsanbindung in Manslagt ist gut ausgebaut. Über die Bundesstraße B210 erreicht man in kurzer Zeit die Stadt Emden, die sowohl ein wichtiger Hafen als auch ein bedeutender Wirtschaftsstandort in der Region ist. Emden verfügt über einen Bahnhof, der regelmäßige Verbindungen nach Oldenburg und Bremen bietet. Zudem ist der Autobahnanschluss A31 nur wenige Kilometer entfernt, was eine schnelle und bequeme Anreise aus den Ballungsräumen des Ruhrgebiets ermöglicht. Für den öffentlichen Nahverkehr sorgt ein gut vernetztes Buslinien-System, das Manslagt mit den umliegenden Dörfern und Städten verbindet. Besonders hervorzuheben ist die Nähe zu Greetsiel, einem charmanten Fischerdorf mit malerischem Hafen, das nur eine kurze Autofahrt entfernt liegt. Hier findet man nicht nur frischen Fisch direkt vom Kutter, sondern auch zahlreiche Cafés, Restaurants und Einkaufsmöglichkeiten. Die Nähe zur Nordsee ist ein weiteres Highlight von Manslagt. In nur wenigen Minuten erreicht man den Deich, von dem aus man herrliche Spaziergänge entlang der Küste unternehmen kann. Die frische Seeluft und die weiten Ausblicke über das Wattenmeer machen die Umgebung zu einem Paradies für Naturfreunde und Erholungssuchende. Das UNESCO-Weltnaturerbe Wattenmeer bietet zudem vielfältige Freizeitmöglichkeiten wie Wattwanderungen, Vogelbeobachtungen und Bootsfahrten zu den ostfriesischen Inseln. Insgesamt bietet Manslagt in der Krummhörn eine hervorragende Kombination aus ländlicher Idylle, guter Verkehrsanbindung und der unmittelbaren Nähe zur Nordsee, die sowohl Einheimische als auch Besucher zu schätzen wissen.

Property ID: 24418040 - 26736 Krummhörn

Other information

GELDWÄSCHE: Als Immobilienmaklerunternehmen ist die von Poll Immobilien GmbH nach § 2 Abs. 1 Nr. 14 und § 11 Abs. 1, 2 Geldwäschegesetz (GwG) dazu verpflichtet, bei der Begründung einer Geschäftsbeziehung die Identität des Vertragspartners festzustellen und zu überprüfen, bzw. sobald ein ernsthaftes Interesse an der Durchführung des Immobilienkaufvertrages besteht. Hierzu ist es erforderlich, dass wir nach § 11 Abs. 4 GwG die relevanten Daten Ihres Personalausweises festhalten (wenn Sie als natürliche Person handeln) – beispielsweise mittels einer Kopie. Bei einer juristischen Person benötigen wir eine Kopie des Handelsregisterauszugs, aus welchem der wirtschaftlich Berechtigte hervorgeht. Das Geldwäschegesetz sieht vor, dass der Makler die Kopien bzw. Unterlagen fünf Jahre aufbewahren muss. Als unser Vertragspartner haben Sie auch eine Mitwirkungspflicht nach § 11 Abs. 6 GwG.

HAFTUNG: Wir weisen darauf hin, dass die von uns weitergegebenen Objektinformationen, Unterlagen, Pläne etc. vom Verkäufer bzw. Vermieter stammen. Eine Haftung für die Richtigkeit oder Vollständigkeit der Angaben übernehmen wir daher nicht. Es obliegt daher unseren Kunden, die darin enthaltenen Objektinformationen und Angaben auf ihre Richtigkeit hin zu überprüfen. Alle Immobilienangebote sind freibleibend und vorbehaltlich Irrtümer, Zwischenverkauf- und Vermietung oder sonstiger Zwischenverwertung. **UNSER SERVICE FÜR SIE ALS EIGENTÜMER:** Planen Sie den Verkauf oder die Vermietung Ihrer Immobilie, so ist es für Sie wichtig, deren Marktwert zu kennen. Lassen Sie kostenfrei und unverbindlich den aktuellen Wert Ihrer Immobilie professionell durch einen unserer Immobilienspezialisten einschätzen. Unser bundesweites und internationales Netzwerk ermöglicht es uns, Verkäufer bzw. Vermieter und Interessenten bestmöglich zusammenzuführen.

Property ID: 24418040 - 26736 Krummhörn

Contact partner

For further information, please contact your contact person:

Nils Onken

Fockenbollwerkstraße 1 Aurich / East Frisia

E-Mail: ostfriesland@von-poll.com

To Disclaimer of von Poll Immobilien GmbH

www.von-poll.com