

Köln – Neustadt-Süd

Lichtdurchflutete Maisonettewohnung mit 53m² Dachterrasse

Property ID: 25406009



www.von-poll.com

PURCHASE PRICE: 830.000 EUR • LIVING SPACE: ca. 129 m² • ROOMS: 3

Property ID: 25406009 - 50674 Köln – Neustadt-Süd

- At a glance
- The property
- Energy Data
- Floor plans
- A first impression
- All about the location
- Other information
- Contact partner

Property ID: 25406009 - 50674 Köln – Neustadt-Süd

At a glance

Property ID	25406009	Purchase Price	830.000 EUR
Living Space	ca. 129 m ²	Commission	Käuferprovision beträgt 3,57 % (inkl. MwSt.) des beurkundeten Kaufpreises
Floor	5	Condition of property	Well-maintained
Rooms	3	Construction method	Solid
Bedrooms	2	Equipment	Guest WC
Bathrooms	1		
Year of construction	1895		

Property ID: 25406009 - 50674 Köln – Neustadt-Süd

Energy Data

Type of heating	Central heating	Energy Certificate	Legally not required
Power Source	Gas		

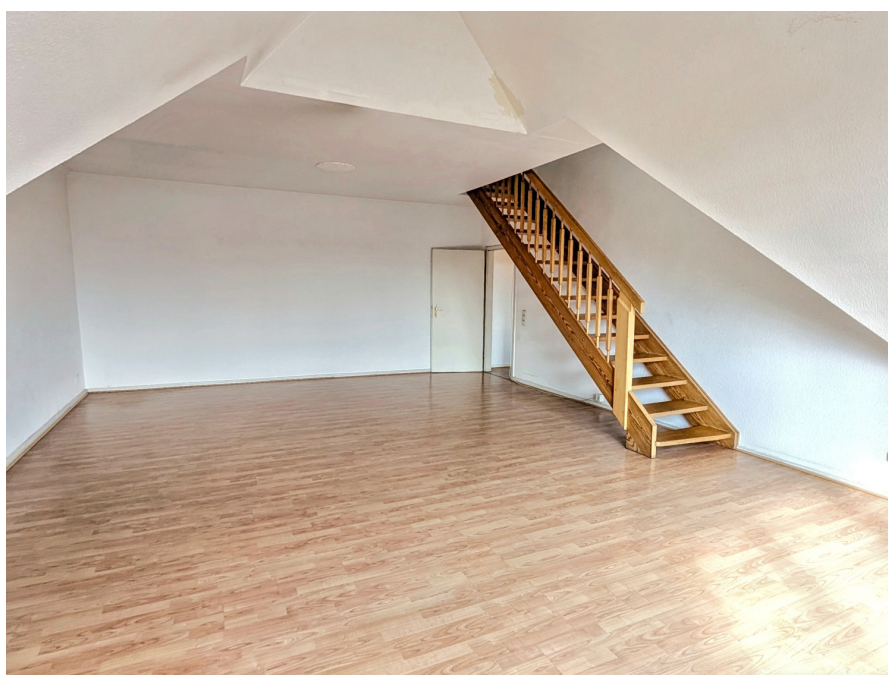
Property ID: 25406009 - 50674 Köln – Neustadt-Süd

The property



Property ID: 25406009 - 50674 Köln – Neustadt-Süd

The property



Property ID: 25406009 - 50674 Köln – Neustadt-Süd

The property



Property ID: 25406009 - 50674 Köln – Neustadt-Süd

The property



Property ID: 25406009 - 50674 Köln – Neustadt-Süd

The property



Property ID: 25406009 - 50674 Köln – Neustadt-Süd

The property



Property ID: 25406009 - 50674 Köln – Neustadt-Süd

The property



Property ID: 25406009 - 50674 Köln – Neustadt-Süd

The property



Property ID: 25406009 - 50674 Köln – Neustadt-Süd

Floor plans



Exposéplan, nicht maßstäblich



Exposéplan, nicht maßstäblich

This floor plan is not to scale. The documents were given to us by the client. For this reason, we cannot guarantee the accuracy of the information.

Property ID: 25406009 - 50674 Köln – Neustadt-Süd

A first impression

VON POLL IMMOBILIEN präsentiert Ihnen diese ansprechende Maisonette-Wohnung in einem historischen Altbau aus dem Jahr 1895. Mit einer Wohnfläche von ca. 129 m² überzeugt die Wohnung durch ein durchdachtes und individuelles Wohnkonzept. Schon der imposante Hauseingang mit seinen hohen Decken und kunstvollen Stuckelementen verleiht dem Gebäude ein elegantes Ambiente. Die Wohnung befindet sich in der fünften Etage und erstreckt sich über zwei Ebenen. Sie umfasst insgesamt drei Zimmer, darunter zwei Schlafzimmer im ausgebauten Spitzdach, die Rückzugsmöglichkeiten bieten und gleichzeitig Flexibilität für individuelle Wohnbedürfnisse schaffen. Das Herzstück der Wohnung bildet der ca. 44 m² große Wohn- und Essbereich mit direktem Zugang nach draußen. Ein besonderes Highlight ist die großzügige, nach Südosten ausgerichtete Dachterrasse mit einer Fläche von ca. 52 m² – ein idealer Ort, um über den Dächern Kölns entspannte Sonnenstunden mit Familie und Freunden zu genießen. Großflächige Fenster sorgen für eine hervorragende Lichtdurchflutung und schaffen eine helle, freundliche Atmosphäre. Die beeindruckende Raumhöhe unterstreicht das großzügige Wohngefühl und bietet vielfältige Gestaltungsmöglichkeiten. Die beiden Schlafzimmer im Spitzdach überzeugen durch ihre Geräumigkeit und den außergewöhnlichen Lichteinfall. Von einem der Zimmer aus haben Sie Zugang zu einem nordwestlich ausgerichteten Balkon mit Domblick. Abgerundet wird das Raumangebot durch ein Gäste-WC und Küche im unteren Wohnbereich sowie ein komfortables Badezimmer mit Badewanne und Dusche, das sich direkt neben den Schlafzimmern befindet. Haben wir Ihr Interesse geweckt? Vereinbaren Sie gerne einen Besichtigungstermin. Sie werden begeistert sein!

Property ID: 25406009 - 50674 Köln – Neustadt-Süd

All about the location

Köln Neustadt-Süd ist ein lebendiger und vielfältiger Stadtteil im innerstädtischen Bereich von Köln und gehört zum Stadtbezirk Innenstadt. Er erstreckt sich südlich der Altstadt und wird im Norden durch die Kölner Ringe, insbesondere den Hohenstaufenring und den Barbarossaplatz, von der Altstadt abgegrenzt. Im Westen bildet der Innere Grüngürtel eine natürliche Grenze, während im Süden die Südstadt anschließt und im Osten der Rhein das Stadtviertel begrenzt. Geprägt wird der Stadtteil von einer Mischung aus historischer Gründerzeit-Architektur, modernen Wohngebäuden sowie einer pulsierenden Gastronomie- und Kulturszene. Besonders das Quartier Latäng und die Zülpicher Straße sind als Hotspots für Studierende bekannt, da sich hier zahlreiche Bars, Cafés und Restaurants befinden. Ein beliebter Rückzugsort ist der Volksgarten, einer der ältesten Parks Kölns, der mit weitläufigen Grünflächen, einem idyllischen Teich und einem Biergarten zum Verweilen einlädt. Die Verkehrsanbindung des Stadtteils ist hervorragend. Mehrere Straßenbahn- und Buslinien, darunter die Linien 9, 12, 15, 16 und 18, verbinden Neustadt-Süd mit anderen Stadtteilen und sorgen für eine schnelle Erreichbarkeit des Kölner Hauptbahnhofs. Auch für Autofahrer bestehen gute Anbindungen an die städtischen Verkehrsachsen. Neben seiner urbanen Atmosphäre bietet Neustadt-Süd einige markante Orte, die den Stadtteil prägen. Das Universitätsviertel mit dem Campus der Universität zu Köln zieht zahlreiche Studierende an und sorgt für eine junge, dynamische Stimmung. Der Barbarossaplatz ist nicht nur ein wichtiger Verkehrsknotenpunkt, sondern auch ein beliebter Treffpunkt mit vielen Einkaufsmöglichkeiten und Ausgelmöglichkeiten. Insgesamt verbindet Neustadt-Süd urbanes Leben mit studentischem Flair und grünen Erholungsräumen, was den Stadtteil sowohl für Studierende als auch für Berufstätige und Familien besonders attraktiv macht.

Property ID: 25406009 - 50674 Köln – Neustadt-Süd

Other information

GELDWÄSCHE: Als Immobilienmaklerunternehmen ist die von Poll Immobilien GmbH nach § 2 Abs. 1 Nr. 14 und § 11 Abs. 1, 2 Geldwäschegesetz (GwG) dazu verpflichtet, bei der Begründung einer Geschäftsbeziehung die Identität des Vertragspartners festzustellen und zu überprüfen, bzw. sobald ein ernsthaftes Interesse an der Durchführung des Immobilienkaufvertrages besteht. Hierzu ist es erforderlich, dass wir nach § 11 Abs. 4 GwG die relevanten Daten Ihres Personalausweises festhalten (wenn Sie als natürliche Person handeln) – beispielsweise mittels einer Kopie. Bei einer juristischen Person benötigen wir eine Kopie des Handelsregisterauszugs, aus welchem der wirtschaftlich Berechtigte hervorgeht. Das Geldwäschegesetz sieht vor, dass der Makler die Kopien bzw. Unterlagen fünf Jahre aufbewahren muss. Als unser Vertragspartner haben Sie auch eine Mitwirkungspflicht nach § 11 Abs. 6 GwG.

HAFTUNG: Wir weisen darauf hin, dass die von uns weitergegebenen Objektinformationen, Unterlagen, Pläne etc. vom Verkäufer bzw. Vermieter stammen. Eine Haftung für die Richtigkeit oder Vollständigkeit der Angaben übernehmen wir daher nicht. Es obliegt daher unseren Kunden, die darin enthaltenen Objektinformationen und Angaben auf ihre Richtigkeit hin zu überprüfen. Alle Immobilienangebote sind freibleibend und vorbehaltlich Irrtümer, Zwischenverkauf- und Vermietung oder sonstiger Zwischenverwertung. **UNSER SERVICE FÜR SIE ALS EIGENTÜMER:** Planen Sie den Verkauf oder die Vermietung Ihrer Immobilie, so ist es für Sie wichtig, deren Marktwert zu kennen. Lassen Sie kostenfrei und unverbindlich den aktuellen Wert Ihrer Immobilie professionell durch einen unserer Immobilienspezialisten einschätzen. Unser bundesweites und internationales Netzwerk ermöglicht es uns, Verkäufer bzw. Vermieter und Interessenten bestmöglich zusammenzuführen.

Property ID: 25406009 - 50674 Köln – Neustadt-Süd

Contact partner

For further information, please contact your contact person:

Jörg Rechermann

Dürener Straße 236 Cologne-Lindenthal

E-Mail: koeln.lindenthal@von-poll.com

To Disclaimer of von Poll Immobilien GmbH

www.von-poll.com