

Lüneburg / Lüne-Moorfeld

Moderne 2-Zimmer-Maisonettewohnung mit Garten und Stellplatz

Property ID: 24105033



www.von-poll.com

RENT PRICE: 726 EUR • LIVING SPACE: ca. 58 m² • ROOMS: 2

Property ID: 24105033 - 21337 Lüneburg / Lüne-Moorfeld

- At a glance
- The property
- Energy Data
- Floor plans
- A first impression
- Details of amenities
- All about the location
- Other information
- Contact partner

Property ID: 24105033 - 21337 Lüneburg / Lüne-Moorfeld

At a glance

Property ID	24105033	Rent price	726 EUR
Living Space	ca. 58 m ²	Additional costs	232 EUR
Roof Type	Gabled roof	Modernisation / Refurbishment	2011
Available from	01.02.2025	Condition of property	Like new
Rooms	2	Construction method	Solid
Bedrooms	1	Equipment	Garden / shared use, Built-in kitchen
Bathrooms	1		
Year of construction	1960		
Type of parking	1 x Outdoor parking space		

Property ID: 24105033 - 21337 Lüneburg / Lüne-Moorfeld

Energy Data

Type of heating	Central heating	Energy Certificate	Energy consumption certificate
Energy Source	Light natural gas	Final energy consumption	71.70 kWh/m ² a
Energy certificate valid until	27.04.2034	Energy efficiency class	B
Power Source	Gas	Year of construction according to energy certificate	1960

Property ID: 24105033 - 21337 Lüneburg / Lüne-Moorfeld

The property



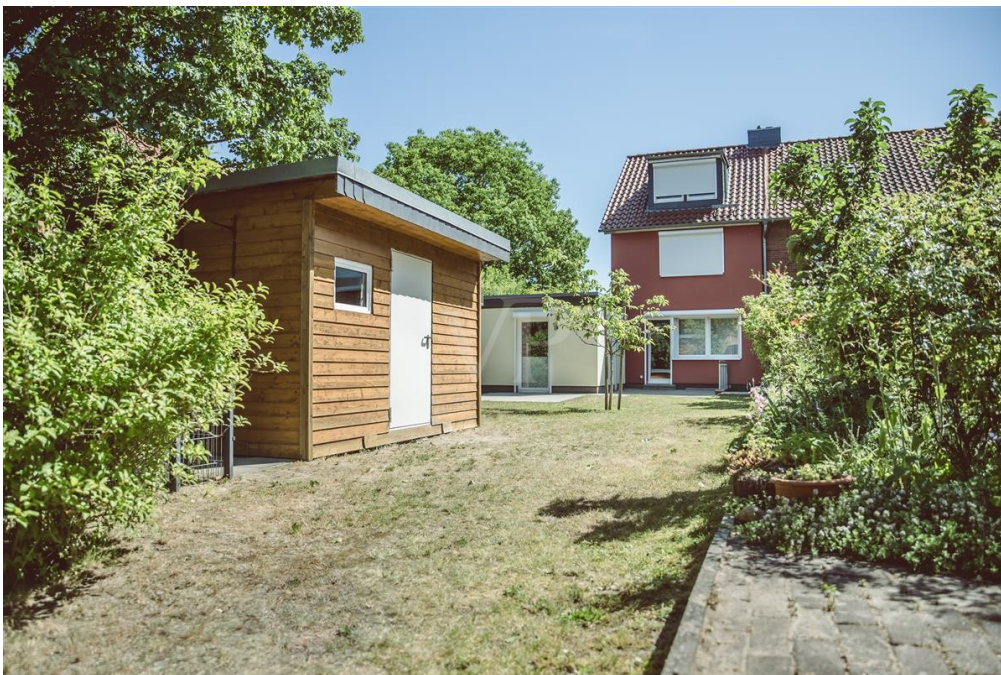
Property ID: 24105033 - 21337 Lüneburg / Lüne-Moorfeld

The property



Property ID: 24105033 - 21337 Lüneburg / Lüne-Moorfeld

The property



FÜR SIE IN DEN BESTEN LAGEN

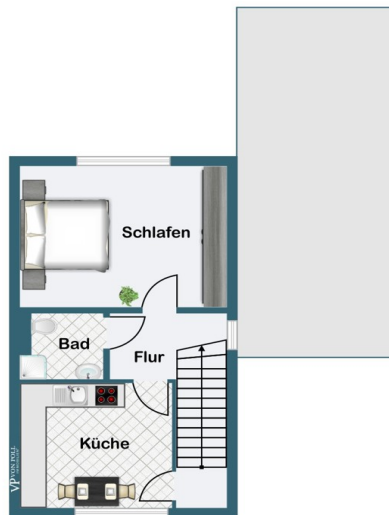
VP VON POLL
IMMOBILIEN®

Gern informieren wir Sie persönlich über weitere Details zur Immobilie.
Vereinbaren Sie einen Besichtigungstermin mit uns:
0800 – 333 33 09
Wir freuen uns, von Ihnen zu hören.

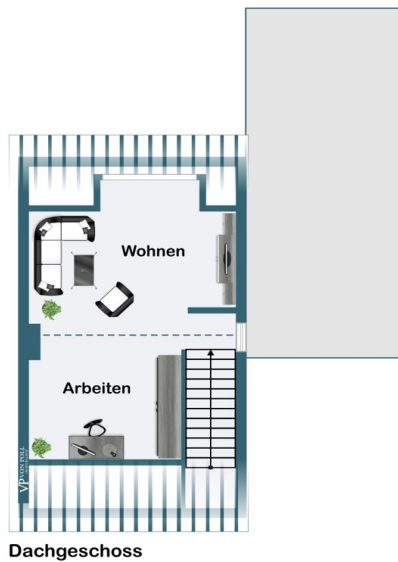
www.von-poll.com

Property ID: 24105033 - 21337 Lüneburg / Lüne-Moorfeld

Floor plans



Obergeschoss



Dachgeschoss

This floor plan is not to scale. The documents were given to us by the client. For this reason, we cannot guarantee the accuracy of the information.

Property ID: 24105033 - 21337 Lüneburg / Lüne-Moorfeld

A first impression

Diese attraktive, ca. 58 m² große Maisonettewohnung bietet ab dem 01.02.2025 modernen Wohnkomfort auf zwei Ebenen. Die neuwertige Wohnung zeichnet sich durch helle Räume und eine durchdachte Raumaufteilung aus – ideal für Singles, Paare oder Pendler. Highlights der Wohnung: - Großzügiger Wohnbereich mit viel Platz für Ihre Gestaltungsideen - Separates Schlafzimmer für erholsame Nächte - Teilweise Außenrollläden für Komfort und Privatsphäre - Moderne Einbauküche mit guten Geräten - Komfortables Duschbad in zeitgemäßem Design - Gartennutzung – perfekt für entspannte Stunden im Grünen - KFZ-Stellplatz inklusive Details: - Mietbeginn: Ab 01.02.2025 - Mietvertragslaufzeit: Mindestens 2 Jahre Einziehen und wohlfühlen – dieses Angebot vereint modernes Wohnen mit hohem Komfort!

Property ID: 24105033 - 21337 Lüneburg / Lüne-Moorfeld

Details of amenities

- ca. 58 m² Wohnfläche auf zwei Ebenen
- Großzügiger Wohnbereich für individuelles Wohnen
- Separates Schlafzimmer mit gemütlicher Atmosphäre
- Teilweise Außenrollläden für mehr Komfort und Privatsphäre
- Moderne Einbauküche mit hochwertigen Geräten
- Stilvolles Duschbad in zeitgemäßem Design
- Zugang zur Gartennutzung – ideal zum Entspannen
- KFZ-Stellplatz direkt am Haus
- Neuwertiger Zustand für modernen Wohnkomfort
- Mietbeginn: ab 01.02.2025
- Mindestmietdauer: 2 Jahre

Property ID: 24105033 - 21337 Lüneburg / Lüne-Moorfeld

All about the location

Willkommen in Lüne-Moorfeld, einem beliebten Stadtteil im Nordosten der Salz- und Hansestadt Lüneburg. Lagevorteile: Ruhige Wohnlage in naturnaher Umgebung Gute Verkehrsanbindung an die Lüneburger Innenstadt Nähe zu Einkaufsmöglichkeiten, Schulen und Kindergärten Umgeben von Parks und Erholungsgebieten für die Freizeitgestaltung Historischer Charme und gepflegte Straßenzüge Infrastruktur: Einkaufsmöglichkeiten in der Nähe Schulen und Kindergärten leicht erreichbar Gute Anbindung an öffentliche Verkehrsmittel Kurze Wege zu Freizeiteinrichtungen und Restaurants Lebensqualität: Idyllische Umgebung für erholsame Spaziergänge und Radtouren Hohe Lebensqualität dank gelungener Kombination aus Stadt- und Naturleben

Property ID: 24105033 - 21337 Lüneburg / Lüne-Moorfeld

Other information

Es liegt ein Energieverbrauchsausweis vor. Dieser ist gültig bis 27.4.2034. Endenergieverbrauch beträgt 71.70 kWh/(m²*a). Wesentlicher Energieträger der Heizung ist Erdgas leicht. Das Baujahr des Objekts lt. Energieausweis ist 1960. Die Energieeffizienzklasse ist B. HAFTUNG: Wir weisen darauf hin, dass die von uns weitergegebenen Objektinformationen, Unterlagen, Pläne etc. vom Verkäufer bzw. Vermieter stammen. Eine Haftung für die Richtigkeit oder Vollständigkeit der Angaben übernehmen wir daher nicht. Es obliegt daher unseren Kunden, die darin enthaltenen Objektinformationen und Angaben auf ihre Richtigkeit hin zu überprüfen. Alle Immobilienangebote sind freibleibend und vorbehaltlich Irrtümer, Zwischenverkauf- und Vermietung oder sonstiger Zwischenverwertung. UNSER SERVICE FÜR SIE ALS EIGENTÜMER: Planen Sie den Verkauf oder die Vermietung Ihrer Immobilie, so ist es für Sie wichtig, deren Marktwert zu kennen. Lassen Sie kostenfrei und unverbindlich den aktuellen Wert Ihrer Immobilie professionell durch einen unserer Immobilienspezialisten einschätzen. Unser bundesweites und internationales Netzwerk ermöglicht es uns, Verkäufer bzw. Vermieter und Interessenten bestmöglich zusammenzuführen.

Property ID: 24105033 - 21337 Lüneburg / Lüne-Moorfeld

Contact partner

For further information, please contact your contact person:

Marco Heilenmann

Stresemannstraße 7 Lüneburg
E-Mail: lueneburg@von-poll.com

To Disclaimer of von Poll Immobilien GmbH

www.von-poll.com