

Lüneburg / Lüne-Moorfeld

Charmantes 1-Zimmer-Apartment mit Terrasse und Gartennutzung

Property ID: 24105032



www.von-poll.com

RENT PRICE: 336 EUR • LIVING SPACE: ca. 28 m² • ROOMS: 1

Property ID: 24105032 - 21337 Lüneburg / Lüne-Moorfeld

- At a glance
- The property
- Energy Data
- Floor plans
- A first impression
- Details of amenities
- All about the location
- Other information
- Contact partner

Property ID: 24105032 - 21337 Lüneburg / Lüne-Moorfeld

At a glance

Property ID	24105032	Rent price	336 EUR
Living Space	ca. 28 m ²	Additional costs	112 EUR
Roof Type	Gabled roof	Condition of property	Like new
Available from	01.02.2025	Construction method	Solid
Rooms	1	Equipment	Terrace, Garden / shared use
Bathrooms	1		
Year of construction	2011		

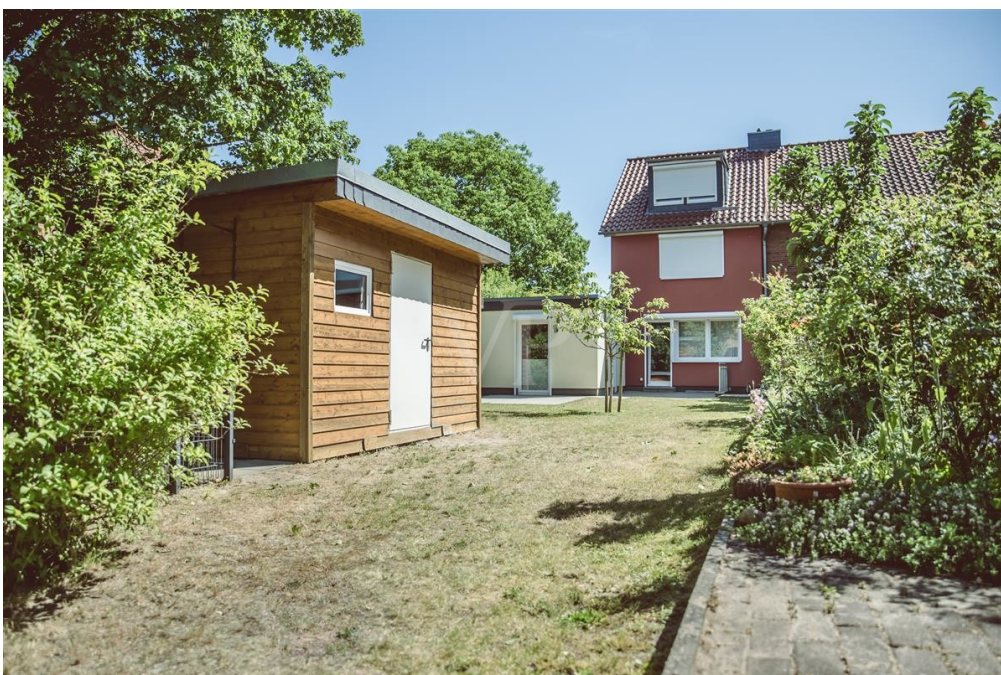
Property ID: 24105032 - 21337 Lüneburg / Lüne-Moorfeld

Energy Data

Type of heating	Central heating	Energy Certificate	Energy consumption certificate
Energy Source	Light natural gas	Final energy consumption	71.70 kWh/m ² a
Energy certificate valid until	27.04.2034	Energy efficiency class	B
Power Source	Gas	Year of construction according to energy certificate	2011

Property ID: 24105032 - 21337 Lüneburg / Lüne-Moorfeld

The property



Property ID: 24105032 - 21337 Lüneburg / Lüne-Moorfeld

The property



Property ID: 24105032 - 21337 Lüneburg / Lüne-Moorfeld

The property



Property ID: 24105032 - 21337 Lüneburg / Lüne-Moorfeld

The property



FÜR SIE IN DEN BESTEN LAGEN

VP VON POLL
IMMOBILIEN®

Gern informieren wir Sie persönlich über weitere Details zur Immobilie.
Vereinbaren Sie einen Besichtigungstermin mit uns:
0800 – 333 33 09
Wir freuen uns, von Ihnen zu hören.

www.von-poll.com

Property ID: 24105032 - 21337 Lüneburg / Lüne-Moorfeld

Floor plans



Erdgeschoss

This floor plan is not to scale. The documents were given to us by the client. For this reason, we cannot guarantee the accuracy of the information.

Property ID: 24105032 - 21337 Lüneburg / Lüne-Moorfeld

A first impression

Dieses neuwertige 1-Zimmer-Apartment mit ca. 28 m² Wohnfläche bietet modernen Wohnkomfort in einem gemütlichen Ambiente. Perfekt für Singles oder Wochenendpendler, die eine ruhige und gepflegte Umgebung zu schätzen wissen. Highlights der Immobilie: Großzügiger Wohn- und Schlafbereich mit moderner Raumaufteilung Pantryküche mit praktischem Stauraum und allen notwendigen Funktionen Zeitloses Duschbad mit gepflegter Ausstattung Außenrollläden für Privatsphäre und Wärmeschutz Eigene Terrasse mit Zugang zu einem gemeinschaftlich nutzbaren Garten Die Mietvertragslaufzeit beträgt mindestens 2 Jahre. Verfügbar ab: 01.02.2025 Lassen Sie sich diese Gelegenheit nicht entgehen und vereinbaren Sie noch heute einen Besichtigungstermin!

Property ID: 24105032 - 21337 Lüneburg / Lüne-Moorfeld

Details of amenities

- Neuwertiges 1-Zimmer-Apartment mit ca. 28 m² Wohnfläche
- Großzügiger Wohn- und Schlafbereich
- Pantryküche mit praktischem Stauraum
- Modernes Duschbad mit gepflegter Ausstattung
- Außenrollläden für zusätzlichen Komfort und Privatsphäre
- Eigene Terrasse mit Zugang zum gemeinschaftlich nutzbaren Garten
- Ruhige und gepflegte Wohnumgebung
- Mietvertragslaufzeit mindestens 2 Jahre
- Verfügbar ab 01.02.2025

Property ID: 24105032 - 21337 Lüneburg / Lüne-Moorfeld

All about the location

Willkommen in Lüne-Moorfeld, einem beliebten Stadtteil im Nordosten der Salz- und Hansestadt Lüneburg. Lagevorteile: Ruhige Wohnlage in naturnaher Umgebung Gute Verkehrsanbindung an die Lüneburger Innenstadt Nähe zu Einkaufsmöglichkeiten, Schulen und Kindergärten Umgeben von Parks und Erholungsgebieten für die Freizeitgestaltung Historischer Charme und gepflegte Straßenzüge Infrastruktur: Einkaufsmöglichkeiten in der Nähe Schulen und Kindergärten leicht erreichbar Gute Anbindung an öffentliche Verkehrsmittel Kurze Wege zu Freizeiteinrichtungen und Restaurants Lebensqualität: Idyllische Umgebung für erholsame Spaziergänge und Radtouren Hohe Lebensqualität dank gelungener Kombination aus Stadt- und Naturleben

Property ID: 24105032 - 21337 Lüneburg / Lüne-Moorfeld

Other information

Es liegt ein Energieverbrauchsausweis vor. Dieser ist gültig bis 27.4.2034. Endenergieverbrauch beträgt 71.70 kWh/(m²*a). Wesentlicher Energieträger der Heizung ist Erdgas leicht. Das Baujahr des Objekts lt. Energieausweis ist 2011. Die Energieeffizienzklasse ist B. HAFTUNG: Wir weisen darauf hin, dass die von uns weitergegebenen Objektinformationen, Unterlagen, Pläne etc. vom Verkäufer bzw. Vermieter stammen. Eine Haftung für die Richtigkeit oder Vollständigkeit der Angaben übernehmen wir daher nicht. Es obliegt daher unseren Kunden, die darin enthaltenen Objektinformationen und Angaben auf ihre Richtigkeit hin zu überprüfen. Alle Immobilienangebote sind freibleibend und vorbehaltlich Irrtümer, Zwischenverkauf- und Vermietung oder sonstiger Zwischenverwertung. UNSER SERVICE FÜR SIE ALS EIGENTÜMER: Planen Sie den Verkauf oder die Vermietung Ihrer Immobilie, so ist es für Sie wichtig, deren Marktwert zu kennen. Lassen Sie kostenfrei und unverbindlich den aktuellen Wert Ihrer Immobilie professionell durch einen unserer Immobilienspezialisten einschätzen. Unser bundesweites und internationales Netzwerk ermöglicht es uns, Verkäufer bzw. Vermieter und Interessenten bestmöglich zusammenzuführen.

Property ID: 24105032 - 21337 Lüneburg / Lüne-Moorfeld

Contact partner

For further information, please contact your contact person:

Marco Heilenmann

Stresemannstraße 7 Lüneburg
E-Mail: lueneburg@von-poll.com

To Disclaimer of von Poll Immobilien GmbH

www.von-poll.com