

Wuppertal – Cronenberg

Großzügiges Einfamilienhaus in naturnaher Lage mit viel Potential

Property ID: 24063017



www.von-poll.com

PURCHASE PRICE: 449.000 EUR • LIVING SPACE: ca. 166,96 m² • ROOMS: 5 • LAND AREA: 916 m²

Property ID: 24063017 - 42349 Wuppertal – Cronenberg

- At a glance
- The property
- Energy Data
- Floor plans
- A first impression
- Details of amenities
- All about the location
- Other information
- Contact partner

Property ID: 24063017 - 42349 Wuppertal – Cronenberg

At a glance

Property ID	24063017	Purchase Price	449.000 EUR
Living Space	ca. 166,96 m ²	Commission	Käuferprovision beträgt 3,57 % (inkl. MwSt.) des beurkundeten Kaufpreises
Roof Type	Gabled roof	Condition of property	In need of renovation
Available from	According to the arrangement	Construction method	Solid
Rooms	5	Usable Space	ca. 84 m ²
Bedrooms	3	Equipment	Terrace, Garden / shared use
Bathrooms	2		
Year of construction	1971		
Type of parking	2 x Outdoor parking space, 2 x Garage		

Property ID: 24063017 - 42349 Wuppertal – Cronenberg

Energy Data

Type of heating	Central heating	Energy Certificate	Energy demand certificate
Energy Source	Oil	Final Energy Demand	232.70 kWh/m ² a
Energy certificate valid until	30.05.2033	Energy efficiency class	G
Power Source	Oil		

Property ID: 24063017 - 42349 Wuppertal – Cronenberg

The property



Property ID: 24063017 - 42349 Wuppertal – Cronenberg

The property



Property ID: 24063017 - 42349 Wuppertal – Cronenberg

The property



Property ID: 24063017 - 42349 Wuppertal – Cronenberg

The property



Property ID: 24063017 - 42349 Wuppertal – Cronenberg

The property



Property ID: 24063017 - 42349 Wuppertal – Cronenberg

The property



Property ID: 24063017 - 42349 Wuppertal – Cronenberg

The property



Property ID: 24063017 - 42349 Wuppertal – Cronenberg

The property



Property ID: 24063017 - 42349 Wuppertal – Cronenberg

The property



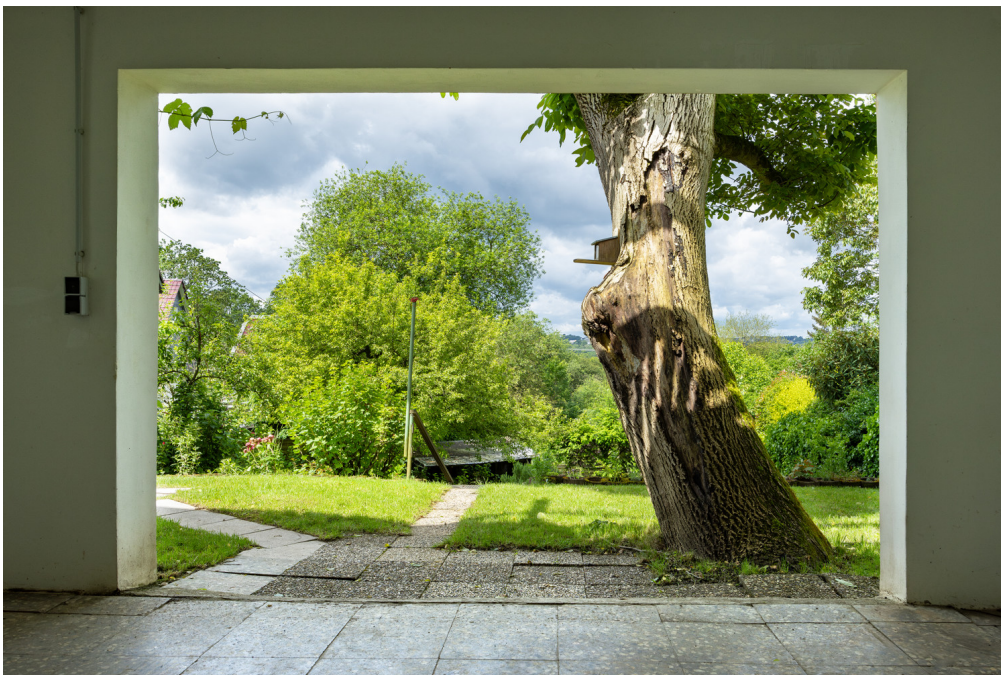
Property ID: 24063017 - 42349 Wuppertal – Cronenberg

The property



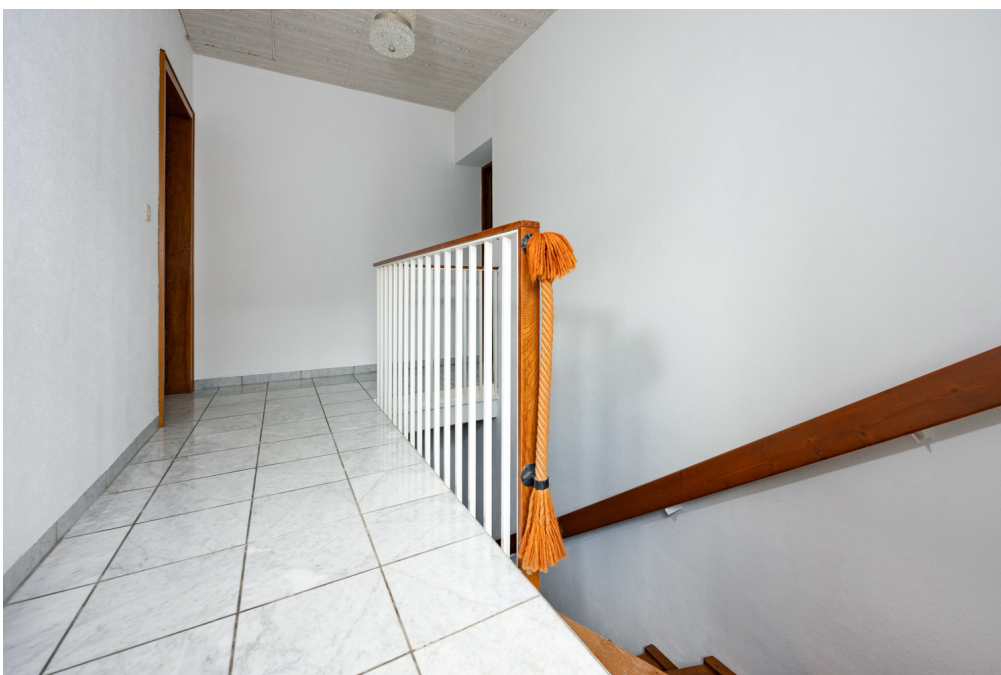
Property ID: 24063017 - 42349 Wuppertal – Cronenberg

The property



Property ID: 24063017 - 42349 Wuppertal – Cronenberg

The property



Property ID: 24063017 - 42349 Wuppertal – Cronenberg

The property



Property ID: 24063017 - 42349 Wuppertal – Cronenberg

The property



VP VON POLL
IMMOBILIEN

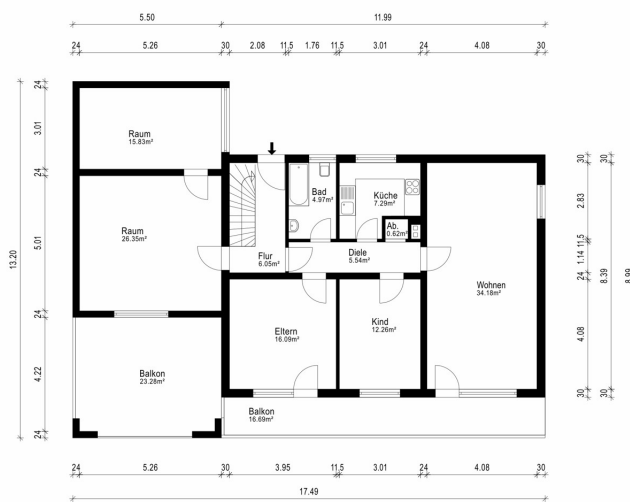
Finden Sie
Ihre Immobilie.

Vorgemerkte Suchkunden
erfahren frühzeitig von
neuen Immobilienangeboten.

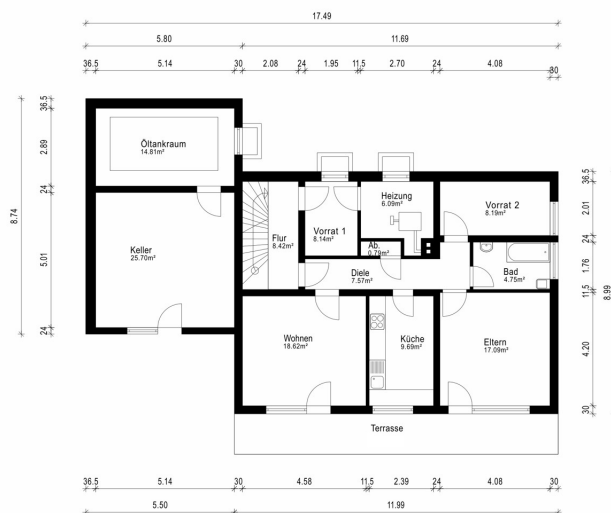
www.von-poll.com

Property ID: 24063017 - 42349 Wuppertal – Cronenberg

Floor plans



Erdgeschoss



Untergeschoss

This floor plan is not to scale. The documents were given to us by the client. For this reason, we cannot guarantee the accuracy of the information.

Property ID: 24063017 - 42349 Wuppertal – Cronenberg

A first impression

Wir präsentieren Ihnen ein Ein-/ Zweifamilienhaus mit zwei Vollgeschossen, wunderbar gelegen von Wäldern umgeben in Wuppertal Cronenberg. Das Haus befindet sich in einer ruhigen Anliegerstraße in südwestlicher Ausrichtung mit tollem Blick ins Grüne und wurde 1971 erbaut. Diese Lage mit nur 150 m Luftlinie zum Landschaftsschutzgebiet garantiert Ihnen Ruhe und keinen Durchgangsverkehr. Auf einem ca. 916 m² großen Grundstück wurde hier in Hanglage ein Haus mit knapp 168 m² Wohnfläche realisiert. Diese verteilt sich auf ein Erdgeschoss und ein Untergeschoss, welches zum Garten ebenenerdig ist. Der Zugang zu beiden Einheiten bzw. zum Haus erfolgt über den Eingang im Erdgeschoss mit angrenzendem zentralen Treppenhaus. Das Erdgeschoss ist in viereinhalb Zimmer aufgeteilt, zwei Bäder und eine Küche, welche durch eine zentrale Diele erreicht werden. Alle Wohnräume profitieren von der Ausrichtung des Hauses und präsentieren sich sehr hell. Des Weiteren bieten drei Räume direkten Zugang zum südwestlich ausgerichteten Balkon, welcher mit einer Fläche von ca. 40 m² zum Entspannen in der Abendsonne einlädt. Der Bereich im Untergeschoss erstreckt sich über drei Zimmer, Küche und Bad, welche wie im Erdgeschoss über die zentrale Diele zugänglich sind. Zudem bieten alle Wohnräume im Untergeschoss direkten Zugang zum Garten und der angrenzenden sehr großzügigen Terrasse. Weiter befindet sich hinter der Terrasse ein weiterer überdachter Terrassenbereich welcher Zugang zu einem Kellerraum/ Werkstatt (mit Wasseranschluss) ermöglicht und gleichzeitig als Zugang zum Öl-Tank dient. Der Garten ist mit seiner Fläche sehr großzügig und bietet verschiedenste Gestaltungsmöglichkeiten, präsentiert sich sehr gepflegt und ist aktuell mit Rasen, Bäumen und Sträuchern gestaltet. Ein toller Rückzugsort bei schönen Tagen von Frühjahr bis Herbst. Auch eine Kleintierhaltung wäre hier denkbar. Das Haus verfügt über zwei Garagen wovon eine ans Wohnhaus angebaut wurde und eine weitere im hinteren Teil des Gartens angeordnet ist. Auch eine Nutzung als Mehrgenerationen- Wohnhaus wäre denkbar. Für weitere Informationen und einen Besichtigungstermin stehen wir Ihnen gerne zur Verfügung. Kontaktieren Sie uns noch heute, um mehr über diese einzigartige Immobilie zu erfahren und Ihr Interesse zu bekunden.

Property ID: 24063017 - 42349 Wuppertal – Cronenberg

Details of amenities

Das Haus präsentiert sich in einem baulich zufriedenstellenden Zustand und wurde über die Jahre gepflegt. Die Heizungsanlage wurde im Jahr 2014 erneuert, alle weiteren Bauteile wie Fenster, Dach, Sanitäreinrichtungen sowie Elektroinstallation sind aus dem Baujahr und überholungsbedürftig.

Nach unserer Expertise ist dieses Objekt genau das Richtige für jemanden der sich vorstellen kann, ein Haus im gesamten seinen Vorlieben und Wünschen anzupassen. Das Gerüst in massiver Bauweise, der schöne und großzügige Garten, aber vor allem die große Terrassenfläche mit der Helligkeit in den Wohnräumen und dem Weitblick lassen schnell erahnen was hier für ein schönes Wohnkonzept geschaffen werden kann.

Property ID: 24063017 - 42349 Wuppertal – Cronenberg

All about the location

Der Stadtteil Cronenberg ist mit rund 20.000 Einwohnern einer der kleineren, aber auch einer der ruhigeren und gemütlicheren Stadtteile im Raum Wuppertal. Cronenberg ist der südlichste Bezirk Wuppertals welcher an Solingen und Remscheid grenzt. Cronenberg an sich unterteilt sich in mehrere Gebiete, das von uns angebotene Haus liegt im beliebten Gebiet Sudberg. Bekannt für seine ruhige Umgebung und Waldnähe. Ob zu Fuß, mit Fahrrad oder Pferd, hier bieten sich viele Wege der Erholung. Cronenberg hat eine gute Verkehrsanbindung an die Innenstadt von Wuppertal und die umliegenden Städte. Es gibt mehrere Schulen, Geschäfte und Freizeiteinrichtungen wie ein Hallenbad in dem Stadtteil. Insgesamt ist Wuppertal-Cronenberg ein attraktiver Wohnort für Familien und Naturliebhaber. Wuppertal ist mit rund 360.000 Einwohnern die größte Stadt und das Industrie-, Wirtschafts-, Bildungs- und Kulturzentrum des Bergischen Landes. Die „Großstadt im Grünen“ liegt südlich des Ruhrgebiets und ist als 17. größte Stadt Deutschlands eines der Oberzentren des Landes Nordrhein-Westfalen. Die Topografie ist gekennzeichnet durch das Tal der Wupper, die sich rund 20 km durchs Stadtgebiet windet und deren steile Hänge oft bewaldet sind. Die südlichen Stadtteile gehen in die Wiesen und Wälder des Bergischen Landes über. Mit einem Grünflächenanteil von über einem Drittel ist Wuppertal Deutschlands grünste Großstadt. Neben der Schwebebahn ist die Universitätsstadt für etliche kulturelle Einrichtungen und eine reizvolle Umgebung bekannt.

Property ID: 24063017 - 42349 Wuppertal – Cronenberg

Other information

Es liegt ein Energiebedarfsausweis vor. Dieser ist gültig bis 30.5.2033. Endenergiebedarf beträgt 232.70 kWh/(m²*a). Wesentlicher Energieträger der Heizung ist Öl. Das Baujahr des Objekts lt. Energieausweis ist 1971. Die Energieeffizienzklasse ist G.

GELDWÄSCHE: Als Immobilienmaklerunternehmen ist die von Poll Immobilien GmbH nach § 2 Abs. 1 Nr. 14 und § 11 Abs. 1, 2 Geldwäschegesetz (GwG) dazu verpflichtet, bei der Begründung einer Geschäftsbeziehung die Identität des Vertragspartners festzustellen und zu überprüfen, bzw. sobald ein ernsthaftes Interesse an der Durchführung des Immobilienkaufvertrages besteht. Hierzu ist es erforderlich, dass wir nach § 11 Abs. 4 GwG die relevanten Daten Ihres Personalausweises festhalten (wenn Sie als natürliche Person handeln) – beispielsweise mittels einer Kopie. Bei einer juristischen Person benötigen wir eine Kopie des Handelsregisterauszugs, aus welchem der wirtschaftlich Berechtigte hervorgeht. Das Geldwäschegesetz sieht vor, dass der Makler die Kopien bzw. Unterlagen fünf Jahre aufbewahren muss. Als unser Vertragspartner haben Sie auch eine Mitwirkungspflicht nach § 11 Abs. 6 GwG.

HAFTUNG: Wir weisen darauf hin, dass die von uns weitergegebenen Objektinformationen, Unterlagen, Pläne etc. vom Verkäufer bzw. Vermieter stammen. Eine Haftung für die Richtigkeit oder Vollständigkeit der Angaben übernehmen wir daher nicht. Es obliegt daher unseren Kunden, die darin enthaltenen Objektinformationen und Angaben auf ihre Richtigkeit hin zu überprüfen. Alle Immobilienangebote sind freibleibend und vorbehaltlich Irrtümer, Zwischenverkauf- und Vermietung oder sonstiger Zwischenverwertung. UNSER SERVICE FÜR SIE ALS EIGENTÜMER: Planen Sie den Verkauf oder die Vermietung Ihrer Immobilie, so ist es für Sie wichtig, deren Marktwert zu kennen. Lassen Sie kostenfrei und unverbindlich den aktuellen Wert Ihrer Immobilie professionell durch einen unserer Immobilienspezialisten einschätzen. Unser bundesweites und internationales Netzwerk ermöglicht es uns, Verkäufer bzw. Vermieter und Interessenten bestmöglich zusammenzuführen.

Property ID: 24063017 - 42349 Wuppertal – Cronenberg

Contact partner

For further information, please contact your contact person:

Constantin Pauly

Friedrich-Ebert-Straße 38 Wuppertal

E-Mail: wuppertal@von-poll.com

To Disclaimer of von Poll Immobilien GmbH

www.von-poll.com