

Obertshausen – Hausen

- Kapitalanlage - Attraktive 2 – Zimmer-Maisonette-Wohnung - Obertshausen/Hausen

Property ID: 24065031



www.von-poll.com

PURCHASE PRICE: 185.000 EUR • LIVING SPACE: ca. 62 m² • ROOMS: 2

Property ID: 24065031 - 63179 Obertshausen – Hausen

- At a glance
- The property
- Energy Data
- Floor plans
- A first impression
- Details of amenities
- All about the location
- Other information
- Contact partner

Property ID: 24065031 - 63179 Obertshausen – Hausen

At a glance

Property ID	24065031	Purchase Price	185.000 EUR
Living Space	ca. 62 m ²	Commission	Käuferprovision beträgt 3,57 % (inkl. MwSt.) des beurkundeten Kaufpreises
Rooms	2	Modernisation / Refurbishment	2020
Bedrooms	1	Construction method	Solid
Bathrooms	1	Usable Space	ca. 6 m ²
Year of construction	1996	Equipment	Terrace, Guest WC, Garden / shared use, Built-in kitchen

Property ID: 24065031 - 63179 Obertshausen – Hausen

Energy Data

Type of heating	Central heating	Energy Certificate	Energy consumption certificate
Energy Source	Heavy natural gas	Final energy consumption	164.00 kWh/m ² a
Energy certificate valid until	30.10.2027	Energy efficiency class	F
Power Source	Gas	Year of construction according to energy certificate	1996

Property ID: 24065031 - 63179 Obertshausen – Hausen

The property



Property ID: 24065031 - 63179 Obertshausen – Hausen

The property



Property ID: 24065031 - 63179 Obertshausen – Hausen

The property



Property ID: 24065031 - 63179 Obertshausen – Hausen

The property



Property ID: 24065031 - 63179 Obertshausen – Hausen

The property



Property ID: 24065031 - 63179 Obertshausen – Hausen

The property



FÜR SIE IN DEN BESTEN LAGEN



Gern informieren wir Sie persönlich über weitere Details zur Immobilie.
Vereinbaren Sie einen Besichtigungstermin mit uns:

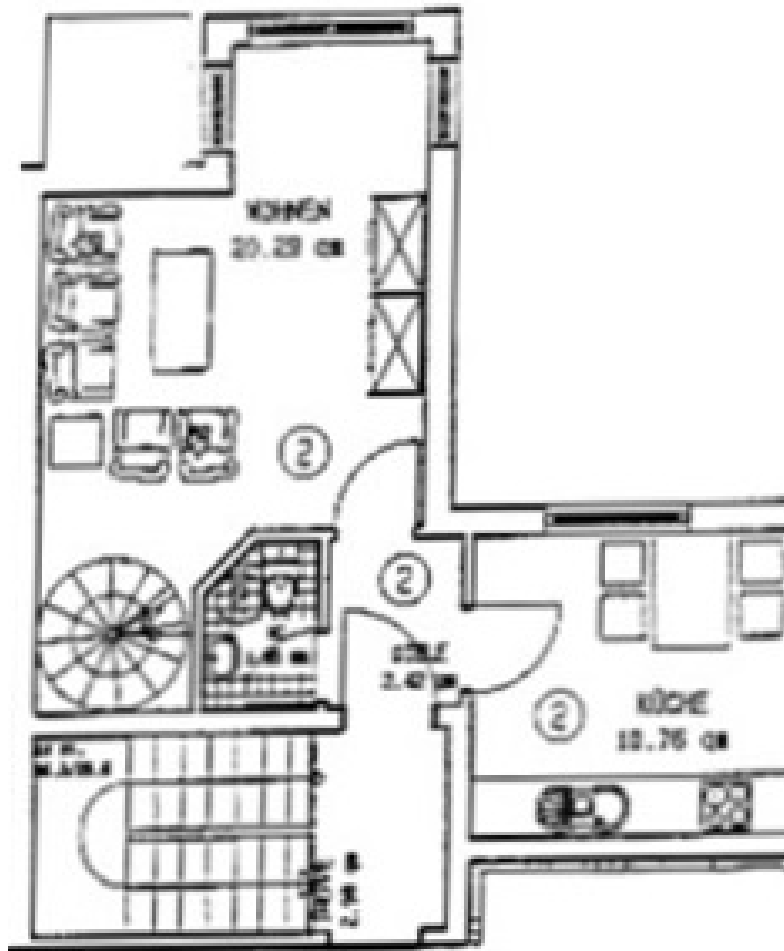
0800 – 333 33 09

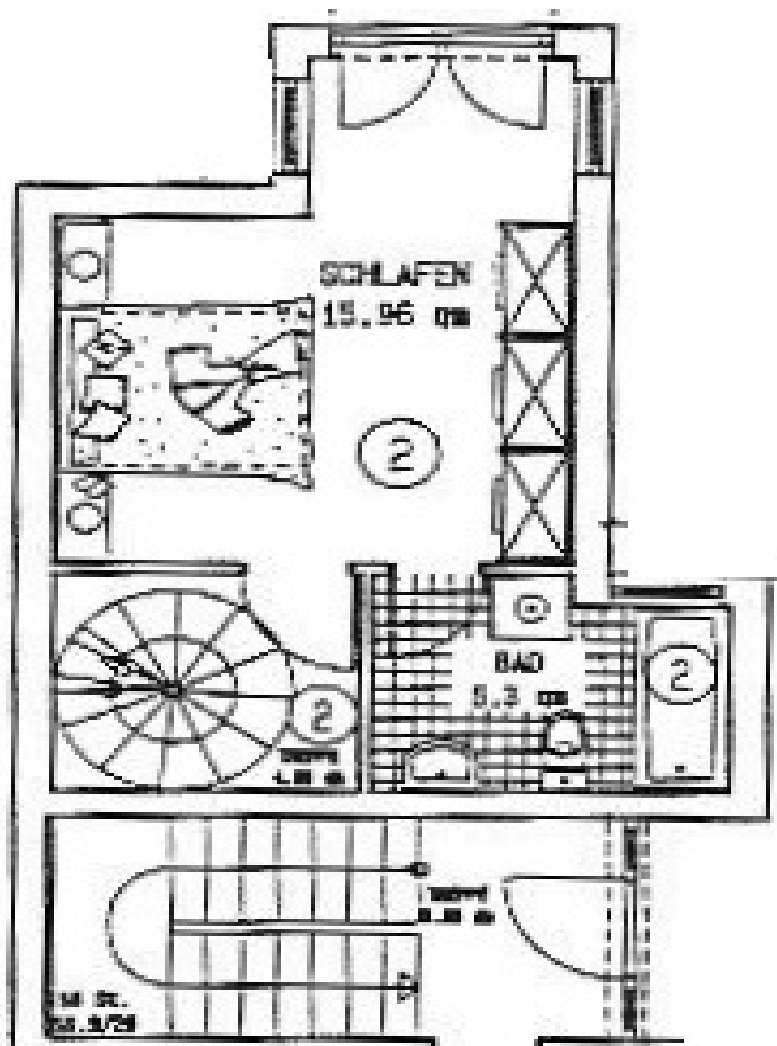
Wir freuen uns, von Ihnen zu hören.

www.von-poll.com

Property ID: 24065031 - 63179 Obertshausen – Hausen

Floor plans





This floor plan is not to scale. The documents were given to us by the client. For this reason, we cannot guarantee the accuracy of the information.

Property ID: 24065031 - 63179 Obertshausen – Hausen

A first impression

In begehrter Lage Obertshausen/Hausen in einem ruhigen Wohngebiet befindet sich die attraktive Wohneinheit in einem gepflegtem 6 Parteienhaus mit 3 Etagen. Auf einer Wohnfläche von ca. 62m² präsentiert sich die 2 Zimmer-Maisonette-Wohnung mit gekonnter Schnittführung im Erdgeschoss und in der 1 Etage mit Weitblick. Die beiden geräumigen Zimmer sind mit einer Echtholz-Wendeltreppe verbunden. Ebenerdig befindet sich neben dem Tageslicht-Wannenbad, ein Raum mit Zugang zur Terrasse und zum Außenbereich. Auf der ersten Etage befinden sich ein Gäste-WC, die Küche und das 2 Zimmer mit bodentiefen Fenstern, welches einen schönen Blick auf ein kleines Wäldchen freigibt. Die Küche ist bereits mit einer Einbauküche versehen. Die Nassräume sind zeitlos hell gefliest, Wohn- und Schlafzimmer mit pflegeleichtem Laminatboden (Buche hell) ausgestattet. Selbstverständlich steht ein Hausmeister und eine Hausverwaltung zur Verfügung. Ideal die Infrastruktur mit Anschluss an die A3 Anschluss Hanau oder Obertshausen (ca. 5 min.) und Anschluss an die Öffentlichen Verkehrsmittel (ca. 10 Gehminuten zum S-Bahnhof Obertshausen (S1)). Zu den Einrichtungen des täglichen Bedarfs wie Bäcker, Post, Einkaufszentrum sind es nur wenige Gehminuten. Für den Freizeitspaß sorgt das Freibad, welches ebenfalls in ca. 10 min zu erreichen ist. Die Immobilie ist derzeit vermietet. Gerne stehen wir für Rückfragen bereit.

Property ID: 24065031 - 63179 Obertshausen – Hausen

Details of amenities

- Solider Immobilienkomplex – 6 Parteien - 3 Etagen in gepflegten Wohngebiet
- Maisonettewohnung – Wohnen auf 2 Etagen, Renoviert in 2020
- Holztreppe
- Terrasse mit Grünfläche
- Küche mit Einbauküche (Alno) mit Geschirrspüler, Kühlschrank neu in 2020, ebenso Fliesenspiegel
- Sanitäre Einrichtungen auf beiden Etagen
- Tageslichtbad mit Wanne im Erdgeschoss
- Gäste-WC in der 1. Etage
- Bodenbelag: Fliesen und Laminat, Rollläden
- Kunststofffenster Doppelverglasung, z.T. bodentief
- Gas-Zentralheizung
- Duplexparker im Hof (augenblicklich nur bedingt nutzbar) - oberes Abteil
- Hausmeister
- Private Nutzfläche: Kellerraum im Untergeschoss, ebenso Gemeinschaftswaschküche
- Gute Infrastruktur: Einkaufsmöglichkeiten und Restaurationen fußläufig erreichbar
- Günstige Verkehrsanbindung zur Autobahn und an die Öffentlichen Verkehrsmittel
- Sport-, Freizeit und Erholungsmöglichkeiten vor Ort

Property ID: 24065031 - 63179 Obertshausen – Hausen

All about the location

Obertshausen mit seinem Ortsteil Hausen, zusammen ca. 27.000 Einwohnern, liegt in unmittelbarer Nähe südöstlich der Städte Offenbach und Frankfurt am Main.

Obertshausen liegt im südlichen Teil Hessens, und zählt zum Einzugsgebiet der Rhein-Main Metropole Frankfurt am Mains. Obertshausen ist die kleinste Gemeinde Offenbachs am Main und liegt im walddreichen nah- Erholungsgebiet ca. 7 km südlich des Mains und südöstlich vom Stadtzentrum Offenbach. Sie teilt sich in die Stadtteilen Obertshausen und Hausen, welche zusammen an die 27.000 Tausend Einwohner zählen. Die Gemeinden grenzen im Norden an Mühlheim/Main und im Nordosten an Hanau, im Norden an Hainburg, südöstlich grenzt die Gemeinde an die Region Rodgau, südwestlich an Heusenstamm und liegt somit unweit von Odenwald und Spessart. Das Stadtgebiet erstreckt sich über 13,7 km², davon entfallen 7,8 km² auf Wald- und Grünflächen sowie Ackerland. Obertshausen bietet alle Vorzüge einer mittelgroßen Stadt, wie Kindertagesstätten, Schulen, Schwimmbäder (Erlebnisbad Atlantis), ect. Vier Grundschulen, zwei weiterführende Schulen, eine gute Ärzte- und Einkaufstruktur, Museen und viele Restaurants bieten eine gute Infrastruktur. Supermärkte, Bau- und Gartencenter sowie SB-Warenhäuser sind in wenigen Minuten zu erreichen. Angrenzende Wälder und Wiesen bieten dem Naturliebhaber zahlreiche Entspannungsmöglichkeiten. Verkehrsanbindung: Es besteht Anschluss zu den Autobahnen A 3 (Würzburg – Frankfurt), A 661 (Offenbach - Egelsbach) und A 5 (über das Frankfurter Südkreuz) sowie die Schnellstraßen Richtung Rodgau und Darmstadt - Dieburg. Die Frankfurter City und der Flughafen sind in 30 Autominuten zu erreichen.

Property ID: 24065031 - 63179 Obertshausen – Hausen

Other information

Es liegt ein Energieverbrauchsausweis vor. Dieser ist gültig bis 30.10.2027. Endenergieverbrauch beträgt 164.00 kwh/(m²*a). Wesentlicher Energieträger der Heizung ist Erdgas schwer. Das Baujahr des Objekts lt. Energieausweis ist 1996. Die Energieeffizienzklasse ist F. GELDWÄSCHE: Als Immobilienmaklerunternehmen ist die von Poll Immobilien GmbH nach § 2 Abs. 1 Nr. 14 und § 11 Abs. 1, 2 Geldwäschegesetz (GwG) dazu verpflichtet, bei der Begründung einer Geschäftsbeziehung die Identität des Vertragspartners festzustellen und zu überprüfen, bzw. sobald ein ernsthaftes Interesse an der Durchführung des Immobilienkaufvertrages besteht. Hierzu ist es erforderlich, dass wir nach § 11 Abs. 4 GwG die relevanten Daten Ihres Personalausweises festhalten (wenn Sie als natürliche Person handeln) – beispielsweise mittels einer Kopie. Bei einer juristischen Person benötigen wir eine Kopie des Handelsregisterauszugs, aus welchem der wirtschaftlich Berechtigte hervorgeht. Das Geldwäschegesetz sieht vor, dass der Makler die Kopien bzw. Unterlagen fünf Jahre aufbewahren muss. Als unser Vertragspartner haben Sie auch eine Mitwirkungspflicht nach § 11 Abs. 6 GwG. HAFTUNG: Wir weisen darauf hin, dass die von uns weitergegebenen Objektinformationen, Unterlagen, Pläne etc. vom Verkäufer bzw. Vermieter stammen. Eine Haftung für die Richtigkeit oder Vollständigkeit der Angaben übernehmen wir daher nicht. Es obliegt daher unseren Kunden, die darin enthaltenen Objektinformationen und Angaben auf ihre Richtigkeit hin zu überprüfen. Alle Immobilienangebote sind freibleibend und vorbehaltlich Irrtümer, Zwischenverkauf- und Vermietung oder sonstiger Zwischenverwertung. UNSER SERVICE FÜR SIE ALS EIGENTÜMER: Planen Sie den Verkauf oder die Vermietung Ihrer Immobilie, so ist es für Sie wichtig, deren Marktwert zu kennen. Lassen Sie kostenfrei und unverbindlich den aktuellen Wert Ihrer Immobilie professionell durch einen unserer Immobilienspezialisten einschätzen. Unser bundesweites und internationales Netzwerk ermöglicht es uns, Verkäufer bzw. Vermieter und Interessenten bestmöglich zusammenzuführen.

Property ID: 24065031 - 63179 Obertshausen – Hausen

Contact partner

For further information, please contact your contact person:

Mehmet Sönmez & Claudia Schöndeling

Frankfurter Straße 93 Offenbach on the Main
E-Mail: offenbach@von-poll.com

To Disclaimer of von Poll Immobilien GmbH

www.von-poll.com