

Esslingen am Neckar – Esslingen-Stadtmitte

Wohnen auf hohem Niveau: Modernes Reihenmittelhaus in Innenstadt-Lage!

Property ID: 24079069



PURCHASE PRICE: 890.000 EUR • LIVING SPACE: ca. 171 m² • ROOMS: 5 • LAND AREA: 121 m²

Property ID: 24079069 - 73728 Esslingen am Neckar – Esslingen-Stadtmitte

- At a glance
- The property
- Energy Data
- Floor plans
- A first impression
- Details of amenities
- All about the location
- Other information
- Contact partner

Property ID: 24079069 - 73728 Esslingen am Neckar – Esslingen-Stadtmitte

At a glance

Property ID	24079069
Living Space	ca. 171 m ²
Roof Type	Gabled roof
Rooms	5
Bedrooms	4
Bathrooms	2
Year of construction	2014
Type of parking	1 x Underground car park

Purchase Price	890.000 EUR
Commission	Käuferprovision beträgt 3,57 % (inkl. MwSt.) des beurkundeten Kaufpreises
Condition of property	Well-maintained
Construction method	Solid
Usable Space	ca. 36 m ²
Equipment	Terrace, Guest WC, Garden / shared use

Property ID: 24079069 - 73728 Esslingen am Neckar – Esslingen-Stadtmitte

Energy Data

Type of heating	Underfloor heating	Energy Certificate	Energy consumption certificate
Energy Source	District heating	Final energy consumption	39.10 kWh/m ² a
Energy certificate valid until	04.11.2034	Energy efficiency class	A
Power Source	Block	Year of construction according to energy certificate	2014

Property ID: 24079069 - 73728 Esslingen am Neckar – Esslingen-Stadtmitte

The property



Property ID: 24079069 - 73728 Esslingen am Neckar – Esslingen-Stadtmitte

The property



Property ID: 24079069 - 73728 Esslingen am Neckar – Esslingen-Stadtmitte

The property



Property ID: 24079069 - 73728 Esslingen am Neckar – Esslingen-Stadtmitte

The property



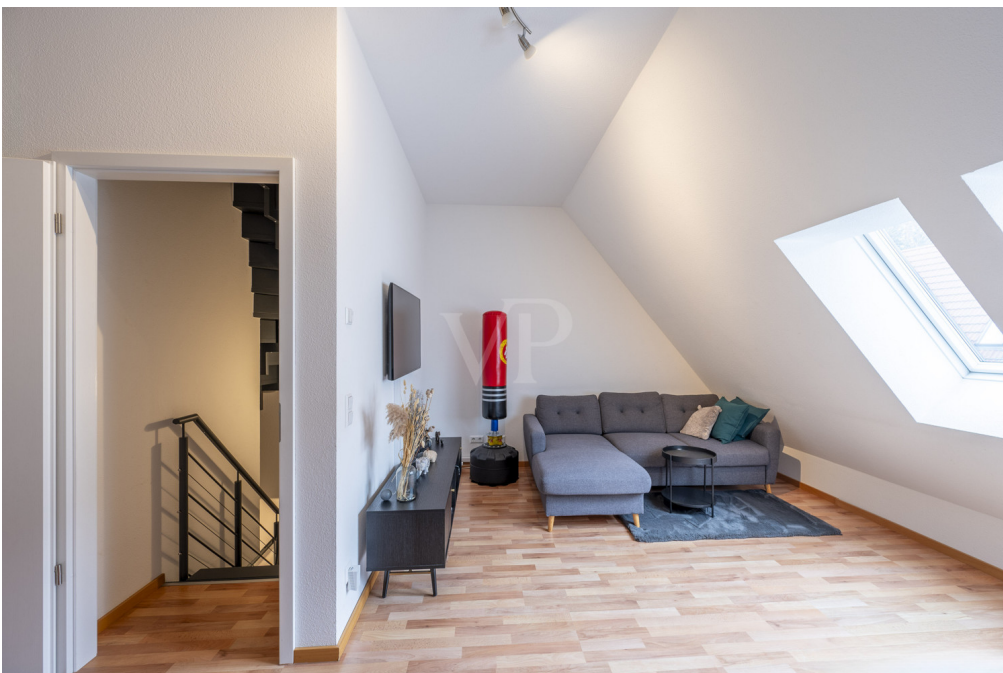
Property ID: 24079069 - 73728 Esslingen am Neckar – Esslingen-Stadtmitte

The property



Property ID: 24079069 - 73728 Esslingen am Neckar – Esslingen-Stadtmitte

The property



Property ID: 24079069 - 73728 Esslingen am Neckar – Esslingen-Stadtmitte

The property



Property ID: 24079069 - 73728 Esslingen am Neckar – Esslingen-Stadtmitte

The property



Property ID: 24079069 - 73728 Esslingen am Neckar – Esslingen-Stadtmitte

The property



Property ID: 24079069 - 73728 Esslingen am Neckar – Esslingen-Stadtmitte

The property



Property ID: 24079069 - 73728 Esslingen am Neckar – Esslingen-Stadtmitte

The property



Property ID: 24079069 - 73728 Esslingen am Neckar – Esslingen-Stadtmitte

The property



Property ID: 24079069 - 73728 Esslingen am Neckar – Esslingen-Stadtmitte

The property



Property ID: 24079069 - 73728 Esslingen am Neckar – Esslingen-Stadtmitte

The property



Property ID: 24079069 - 73728 Esslingen am Neckar – Esslingen-Stadtmitte

The property



FÜR SIE IN DEN BESTEN LAGEN

VP VON POLL
IMMOBILIEN

VP www.von-poll.com

VP www.von-poll.com

VP www.von-poll.com

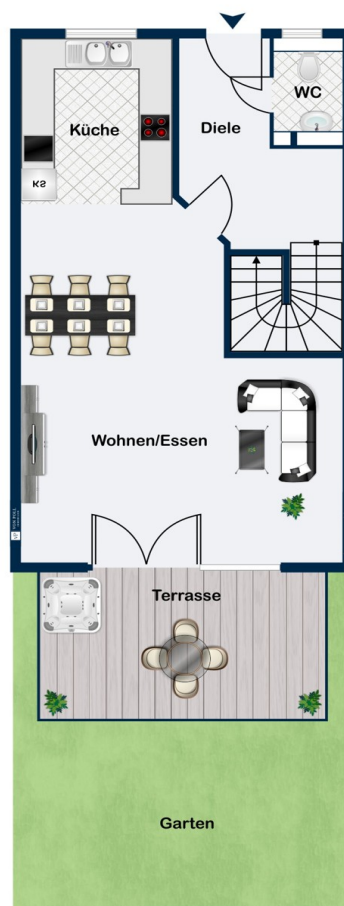
VP

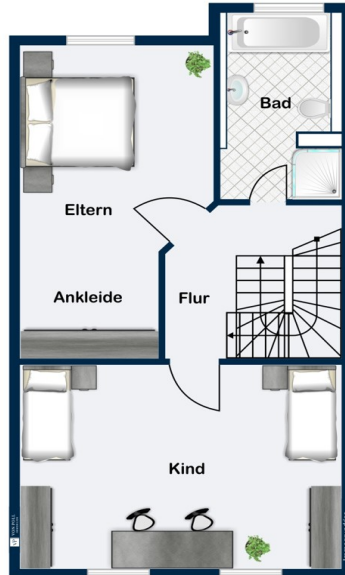
Eigentümern bieten wir eine kostenfreie und unverbindliche
Marktpreiseinschätzung ihrer Immobilie an.
0711 - 39 68 60 02
Wir freuen uns, von Ihnen zu hören.

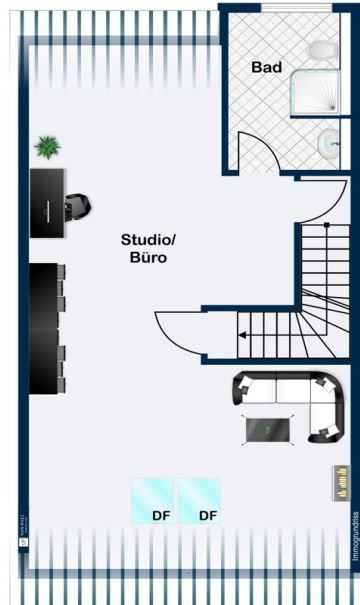
www.von-poll.com/esslingen

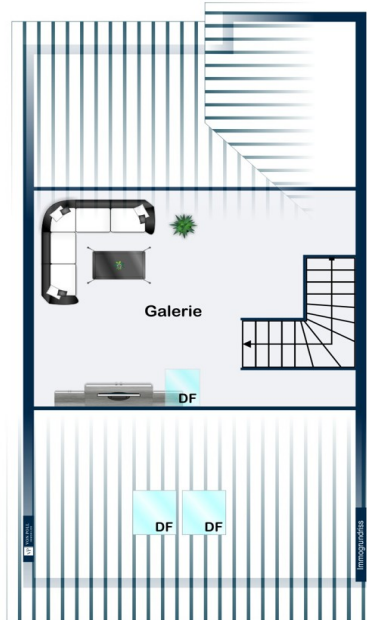
Property ID: 24079069 - 73728 Esslingen am Neckar – Esslingen-Stadtmitte

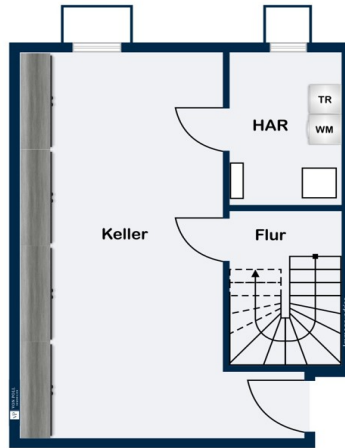
Floor plans











This floor plan is not to scale. The documents were given to us by the client. For this reason, we cannot guarantee the accuracy of the information.

Property ID: 24079069 - 73728 Esslingen am Neckar – Esslingen-Stadtmitte

A first impression

Willkommen in diesem modernen Reihemittelhaus, das im Jahr 2014 erbaut wurde und sich in einem äußerst gepflegten Zustand präsentiert. Mit einer großzügigen Wohnfläche von etwa 171 m² bietet dieses Haus auf drei Wohn-Ebenen ein komfortables Wohnenerlebnis für Familien oder anspruchsvolle Paare, die gerne viel Platz mögen. Das Haus befindet sich in einer absolut zentralen Innenstadtlage, was dieses Haus mit einem Baujahr von 2014 zur absoluten Rarität werden lässt. Die Immobilie zeichnet sich durch eine energieeffiziente Bauweise aus und erreicht die Energieeffizienzklasse A. Dies wird durch den Einsatz moderner Technologien wie einer Fußbodenheizung, der Versorgung mit Nahwärme aus einem Blockheizkraftwerk, 3-fach verglasten Fensterfronten, einem Vollwärmeschutz auf der Fassade und einer ausgeprägten Dachisolierung unterstützt. Die Raumaufteilung umfasst insgesamt fünf Zimmer, darunter vier geräumige Schlafzimmer, die viel Wohnkomfort durch ihren großzügigen Grundriss mit sich bringen. Zwei moderne Badezimmer sorgen für einen hohen Wohnstandard, wobei bei beiden Bädern auf hochwertige Materialien und moderne Sanitäranlagen gesetzt wurde. Ein zusätzliches Highlight des Hauses ist der Whirlpool im Garten, der zusätzliche Entspannungsmöglichkeiten im Freien bietet. Der Wohn- und Essbereich mit offener Küche im Erdgeschoss des Hauses ist offen gestaltet und bietet mit der großen Fensterfront zur Terrasse hin ein helles und einladendes Ambiente. Die angrenzende Terrasse ist durch eine elektrische Markise optimal beschattet, welche gleichzeitig als Sichtschutz für entspannende Stunden im Whirlpool dient. Die offene Wohnküche, ausgestattet mit hochwertigen Elektrogeräten, unterstreicht das moderne Design im ganzen Haus. Im Eingangsbereich des Hauses befindet sich zusätzlich zur Garderobe und Diele ein Gäste WC mit Tageslicht. Im ersten Obergeschoss des Hauses befinden sich zwei großzügig angelegte Schlafzimmer und ein Badezimmer mit Badewanne und ebenerdiger Dusche. Hier bietet sich die Option, die großen Zimmer weiter zu unterteilen. Im Dachgeschoss findet sich ein weiteres großes Zimmer, was sogar als autarker Wohnbereich genutzt werden kann, da ein weiteres Badezimmer verbaut wurde. Zuletzt erreichen Sie den ausgebauten Spitzboden, welcher sich als Galeriezimmer mit toller Aussicht optimal als Homeoffice oder weiteres Schlafzimmer eignet. Im UG des Hauses befindet sich der Technikraum und ein großzügiger Keller-Abstellraum der Ihre Bedürfnisse im Hinblick auf Stauraum definitiv erfüllt. Über den Keller gelangt man dann auch direkt zur Tiefgarage, was die Wege zum Auto sehr kurz gestaltet und viel Komfort mit sich bringt. Die hochwertige Ausstattung und die durchdachte Planung machen dieses Reihemittelhaus zu einem attraktiven Angebot für jene, die Wert auf Qualität und Lage legen. Für weitere Informationen oder zur Vereinbarung eines Besichtigungstermins stehen wir Ihnen gerne zur Verfügung. Entdecken Sie die Möglichkeit, zeitgemäßes

Wohnen in einer der begehrtesten Lagen zu erleben.

Property ID: 24079069 - 73728 Esslingen am Neckar – Esslingen-Stadtmitte

Details of amenities

- * INNENSTADTLAGE *
- * Energieeffizienzklasse A *
- * Nahwärmeversorgung durch ein BHKW *
- * Tiefgaragenstellplatz mit direktem Zugang (Tiefgarage wird in WEG verwaltet) *
- * Fußbodenheizung *
- * Whirlpool *
- * Zwei Bäder *
- * Elektrische Markise für Beschattung und Sichtschutz *
- * Bedieneinheit für Türkamera in jedem Stockwerk *
- * Mähroboter *

Property ID: 24079069 - 73728 Esslingen am Neckar – Esslingen-Stadtmitte

All about the location

Das Reihenmittelhaus befindet sich in zentraler Lage in Esslingen und bietet den Bewohnern das Beste aus urbanem Komfort und historischem Charme. Die Nähe zur Altstadt und zum lebendigen Marktplatz macht das Leben hier besonders attraktiv. Einkaufsmöglichkeiten für den täglichen Bedarf sind problemlos zu Fuß zu erreichen und ein breites Angebot an Supermärkten, Bäckereien und kleinen Fachgeschäften verleiht der Umgebung eine einladende und abwechslungsreiche Atmosphäre. Die medizinische Versorgung ist ebenfalls schnell und unkompliziert erreichbar: Allgemeinärzte, Fachärzte sowie Apotheken befinden sich in direkter Nähe, was eine komfortable Gesundheitsversorgung gewährleistet. Für Familien bietet die Lage zahlreiche Bildungseinrichtungen in greifbarer Nähe. Esslingen verfügt über ein umfassendes Bildungsangebot, von Kindergärten und Grundschulen bis hin zu weiterführenden Schulen. Die Hochschule Esslingen ergänzt das Umfeld und macht die Stadt nicht nur für Familien, sondern auch für Studierende attraktiv. Beruflich und privat ist die Anbindung durch den öffentlichen Nahverkehr hervorragend. Mehrere Bus- und S-Bahnhaltestellen sorgen dafür, dass Stuttgart und die umliegenden Regionen unkompliziert und schnell erreicht werden können, was gerade für Berufspendler von Vorteil ist. Esslingen selbst ist eine lebendige und geschichtsträchtige Stadt mit einer charmanten Altstadt, die von Fachwerkhäusern und historischen Plätzen geprägt ist. Gleichzeitig ist sie modern und bietet vielfältige Kultur- und Freizeitangebote. Die Nähe zur Natur, zu Wanderwegen und den umliegenden Weinbergen ermöglicht eine angenehme Balance zwischen urbanem Leben und Erholung im Grünen.

Property ID: 24079069 - 73728 Esslingen am Neckar – Esslingen-Stadtmitte

Other information

Es liegt ein Energieverbrauchsausweis vor. Dieser ist gültig bis 4.11.2034. Endenergieverbrauch beträgt 39.10 kWh/(m²*a). Wesentlicher Energieträger der Heizung ist Nahwärme. Das Baujahr des Objekts lt. Energieausweis ist 2014. Die Energieeffizienzklasse ist A. GELDWÄSCHE: Als Immobilienmaklerunternehmen ist die von Poll Immobilien GmbH nach § 2 Abs. 1 Nr. 14 und § 11 Abs. 1, 2 Geldwäschegesetz (GwG) dazu verpflichtet, bei der Begründung einer Geschäftsbeziehung die Identität des Vertragspartners festzustellen und zu überprüfen, bzw. sobald ein ernsthaftes Interesse an der Durchführung des Immobilienkaufvertrages besteht. Hierzu ist es erforderlich, dass wir nach § 11 Abs. 4 GwG die relevanten Daten Ihres Personalausweises festhalten (wenn Sie als natürliche Person handeln) – beispielsweise mittels einer Kopie. Bei einer juristischen Person benötigen wir eine Kopie des Handelsregisterauszugs, aus welchem der wirtschaftlich Berechtigte hervorgeht. Das Geldwäschegesetz sieht vor, dass der Makler die Kopien bzw. Unterlagen fünf Jahre aufbewahren muss. Als unser Vertragspartner haben Sie auch eine Mitwirkungspflicht nach § 11 Abs. 6 GwG. HAFTUNG: Wir weisen darauf hin, dass die von uns weitergegebenen Objektinformationen, Unterlagen, Pläne etc. vom Verkäufer bzw. Vermieter stammen. Eine Haftung für die Richtigkeit oder Vollständigkeit der Angaben übernehmen wir daher nicht. Es obliegt daher unseren Kunden, die darin enthaltenen Objektinformationen und Angaben auf ihre Richtigkeit hin zu überprüfen. Alle Immobilienangebote sind freibleibend und vorbehaltlich Irrtümer, Zwischenverkauf- und Vermietung oder sonstiger Zwischenverwertung. UNSER SERVICE FÜR SIE ALS EIGENTÜMER: Planen Sie den Verkauf oder die Vermietung Ihrer Immobilie, so ist es für Sie wichtig, deren Marktwert zu kennen. Lassen Sie kostenfrei und unverbindlich den aktuellen Wert Ihrer Immobilie professionell durch einen unserer Immobilienspezialisten einschätzen. Unser bundesweites und internationales Netzwerk ermöglicht es uns, Verkäufer bzw. Vermieter und Interessenten bestmöglich zusammenzuführen.

Property ID: 24079069 - 73728 Esslingen am Neckar – Esslingen-Stadtmitte

Contact partner

For further information, please contact your contact person:

Tobias Burkard

Pliensaustraße 3 Esslingen
E-Mail: esslingen@von-poll.com

To Disclaimer of von Poll Immobilien GmbH

www.von-poll.com