

Gotha

# Erstbezug nach Komplettanierung!

Property ID: 23124963



**BELLEVUE**  
Best Property  
Agents  
2024



[www.von-poll.com](http://www.von-poll.com)

Property ID: 23124963 - 99867 Gotha

- At a glance
- The property
- Energy Data
- Floor plans
- A first impression
- Details of amenities
- All about the location
- Other information
- Contact partner

Property ID: 23124963 - 99867 Gotha

## At a glance

Property ID	23124963	Rent price	On request
Year of construction	2008	Additional costs	700 EUR
		Commission	Mieterprovision beträgt das 3,57-fache der mtl. Nettokaltmiete inkl. gesetzlicher MwSt.
		Total Space	ca. 1.330 m <sup>2</sup>
		Modernisation / Refurbishment	2022
		Condition of property	Renovated

Property ID: 23124963 - 99867 Gotha

## Energy Data

Energy Source	Gas	Energy Certificate	Energy demand certificate
Energy certificate valid until	31.08.2032	Final Energy Demand	14.40 kWh/m <sup>2</sup> a
		Year of construction according to energy certificate	2022

Property ID: 23124963 - 99867 Gotha

## The property



Property ID: 23124963 - 99867 Gotha

## The property



Property ID: 23124963 - 99867 Gotha

## The property



Fordern Sie jetzt aus über 400 Banken Ihr optimales Finanzierungsangebot an. Kontaktieren Sie uns unverbindlich unter:

0361 - 66 38 20 88

Wir freuen uns darauf, Sie zu beraten!



[www.vp-finance.de](http://www.vp-finance.de)

VERKAUF | VERMIETUNG | INVESTMENT



VON POLL  
IMMOBILIEN

PROFESSIONELL, AUSGEZEICHNET  
UND EUROPaweIT VERNETZT

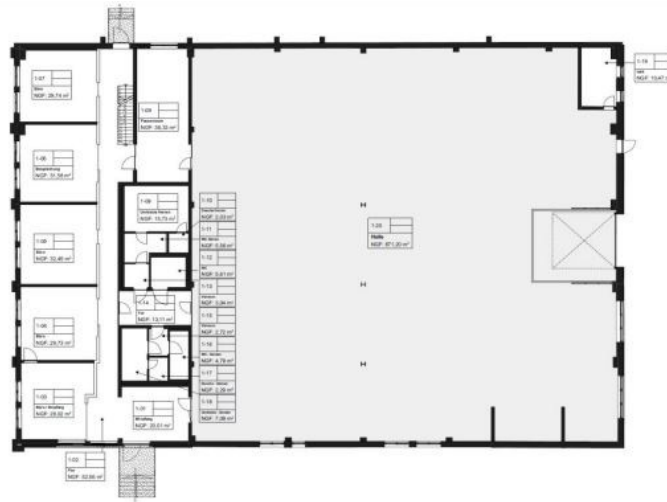


Shop Erfurt | Kettenstraße 7 | 99084 Erfurt | T.: 0361 - 60 13 909 0 | [erfurt@von-poll.com](mailto:erfurt@von-poll.com)

[www.von-poll.com/erfurt](http://www.von-poll.com/erfurt)

Property ID: 23124963 - 99867 Gotha

## Floor plans



This floor plan is not to scale. The documents were given to us by the client. For this reason, we cannot guarantee the accuracy of the information.



Property ID: 23124963 - 99867 Gotha

## A first impression

Innerhalb eines kleinen Gewerbegebietes am Stadtrand von Gotha steht eine moderne Produktions- und Lagerhalle mit Bürotrakt nach kompletter Neugestaltung zur Vermietung. Die Liegenschaft wurde einer grundhaften Neugestaltung in eine moderne Produktionsimmobilie mit integrierten Büro- und Lagerflächen umgestaltet. Das Dach wurde in Stahlfachwerkkonstruktion mit Trapezblechen und Lichtbändern errichtet. Die Installation einer Photovoltaikanlage ist vorbereitet. Über ein ebenerdiges Rolltor ist die Erschließung der Hallenfläche möglich. Der Boden ist mit Industrieboden aus Beton erstellt und Hallenhöhe beträgt ca. 4,45 m. Die angeschlossenen zweigeschossigen Büro- und Sozialflächen sind sowohl über die Halle als auch einen gesonderten Zugang erreichbar. Durch den Einbau moderner Glaselemente sind sechs helle und vielseitig nutzbare Räume entstanden. Der Mietpreis für die modernen Lager- und Büroflächen in Erstvermietung werden nach Ausstattungsstandard und Mietvertragslaufzeit kalkuliert. Die Fassade des Gebäudes wurde saniert und mit einem Wärmedämmverbundsystem aufgewertet. Des Weiteren sind dem Mietobjekt Freiflächen zum Parken und Lagern zugeordnet. Die Versorgungsverträge für Elektro, Gas, Trinkwasser/Abwasser sowie Telekommunikation sind mit den örtlichen Versorgern durch die Mieter direkt abzuschließen.

Property ID: 23124963 - 99867 Gotha

## Details of amenities

- + Produktionshalle mit Büro- und Sozialtrakt
- + Stromanschluss 40 kW (erweiterbar)
- + Sektionaltor 3,85 x 4,00 m (Breite/Höhe)
- + Industrieboden Beton
- + LED Beleuchtung

Property ID: 23124963 - 99867 Gotha

## All about the location

Gotha ist die fünftgrößte Stadt des Freistaats Thüringen und Kreisstadt des Landkreises Gotha mit ca. 46.000 Einwohnern. Die Liegenschaft selbst befindet sich innerhalb des Industrie- und Gewerbegebietes "Südstraße" am süd-westlichen Stadtrand von Gotha. Die Anbindung an den ÖPNV ist hervorragend - der Hauptbahnhof sowie Haltestellen der NVG befinden sich ca. 2 Minuten entfernt. Über die A4-Anschlussstelle Gotha erreichen Sie ca. 20 km entfernt die Landeshauptstadt Erfurt. Weiterhin liegt Gotha im Schnittpunkt der B7 und der B247.

Property ID: 23124963 - 99867 Gotha

## Other information

Es liegt ein Energiebedarfsausweis vor. Dieser ist gültig bis 31.8.2032. Endenergiebedarf beträgt 14.40 kWh/(m<sup>2</sup>\*a). Wesentlicher Energieträger der Heizung ist Gas. Das Baujahr des Objekts lt. Energieausweis ist 2022. HAFTUNG: Wir weisen darauf hin, dass die von uns weitergegebenen Objektinformationen, Unterlagen, Pläne etc. vom Verkäufer bzw. Vermieter stammen. Eine Haftung für die Richtigkeit oder Vollständigkeit der Angaben übernehmen wir daher nicht. Es obliegt daher unseren Kunden, die darin enthaltenen Objektinformationen und Angaben auf ihre Richtigkeit hin zu überprüfen. Alle Immobilienangebote sind freibleibend und vorbehaltlich Irrtümer, Zwischenverkauf- und Vermietung oder sonstiger Zwischenverwertung. UNSER SERVICE FÜR SIE ALS EIGENTÜMER: Planen Sie den Verkauf oder die Vermietung Ihrer Immobilie, so ist es für Sie wichtig, deren Marktwert zu kennen. Lassen Sie kostenfrei und unverbindlich den aktuellen Wert Ihrer Immobilie professionell durch einen unserer Immobilienspezialisten einschätzen. Unser bundesweites und internationales Netzwerk ermöglicht es uns, Verkäufer bzw. Vermieter und Interessenten bestmöglich zusammenzuführen.

Property ID: 23124963 - 99867 Gotha

## Contact partner

For further information, please contact your contact person:

Florian Motschmann

---

Kettenstraße 7 Erfurt  
E-Mail: [erfurt@von-poll.com](mailto:erfurt@von-poll.com)

*To Disclaimer of von Poll Immobilien GmbH*

---

[www.von-poll.com](http://www.von-poll.com)