

Erfurt / Bindersleben – Bindersleben

# Moderne Büroflächen am Flughafen Erfurt!

Property ID: 22124939



[www.von-poll.com](http://www.von-poll.com)

Property ID: 22124939 - 99092 Erfurt / Bindersleben – Bindersleben

- At a glance
- The property
- Energy Data
- Floor plans
- A first impression
- Details of amenities
- All about the location
- Other information
- Contact partner

Property ID: 22124939 - 99092 Erfurt / Bindersleben – Bindersleben

## At a glance

|                      |          |                       |   |
|----------------------|----------|-----------------------|---|
| Property ID          | 22124939 | Rent price            | On request  |
| Year of construction | 1996     | Commission            | Mieterprovision beträgt das 2,38-fache (zzgl. MwSt.) der vereinbarten Monatsmiete |
|                      |          | Condition of property | Like new  |
|                      |          | Construction method   | Solid   |
|                      |          | Rentable space        | ca. 7700 m <sup>2</sup>   |

Property ID: 22124939 - 99092 Erfurt / Bindersleben – Bindersleben

## Energy Data

|                                |            |  |                                |
|--------------------------------|------------|--|--------------------------------|
| Energy Source                  | Gas        | Energy Certificate                                   | Energy consumption certificate |
| Energy certificate valid until | 23.04.2031 | Final energy consumption                             | 167.00 kWh/m <sup>2</sup> a    |
|                                |            | Year of construction according to energy certificate | 1996                           |

Property ID: 22124939 - 99092 Erfurt / Bindersleben – Bindersleben

## The property



Property ID: 22124939 - 99092 Erfurt / Bindersleben – Bindersleben

## The property



Property ID: 22124939 - 99092 Erfurt / Bindersleben – Bindersleben

## The property



Property ID: 22124939 - 99092 Erfurt / Bindersleben – Bindersleben

## The property





Property ID: 22124939 - 99092 Erfurt / Bindersleben – Bindersleben

## The property



VERKAUF | VERMIETUNG | INVESTMENT

PROFESSIONELL, AUSGEZEICHNET  
UND EUROPaweIT VERNETZT



Shop Erfurt | Kettenstraße 7 | 99084 Erfurt | T.: 0361 - 60 13 909 0 | erfurt@von-poll.com

[www.von-poll.com/erfurt](http://www.von-poll.com/erfurt)

Property ID: 22124939 - 99092 Erfurt / Bindersleben – Bindersleben

## The property



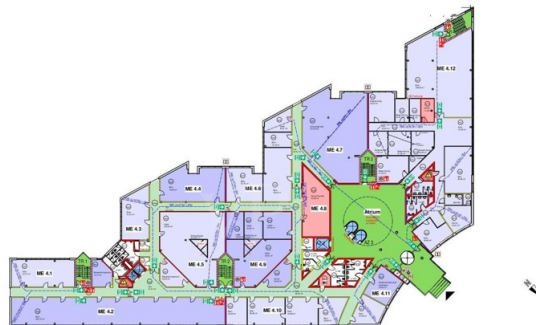
Fordern Sie jetzt aus über 400 Banken Ihr optimales  
Finanzierungsangebot an. Kontaktieren Sie uns unverbindlich unter:

**0361 - 66 38 20 88**

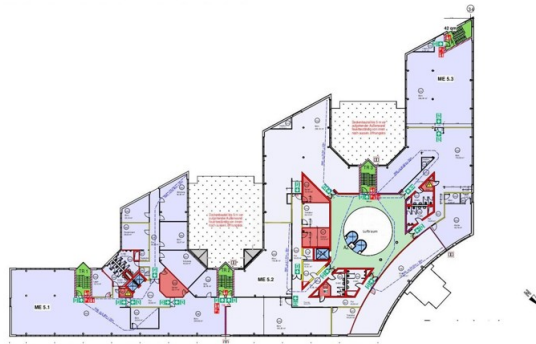
Wir freuen uns darauf, Sie zu beraten!

Property ID: 22124939 - 99092 Erfurt / Bindersleben – Bindersleben

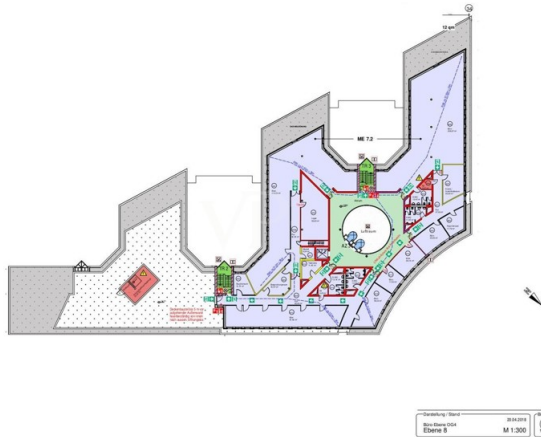
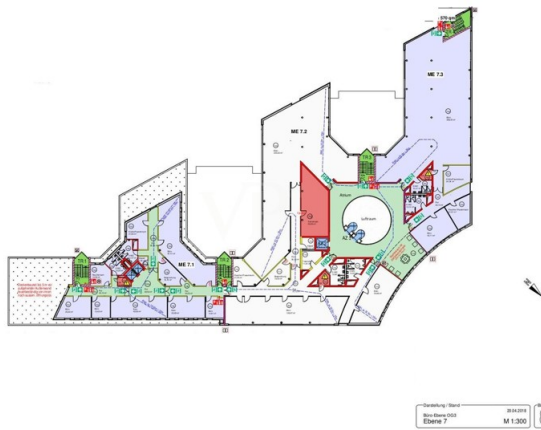
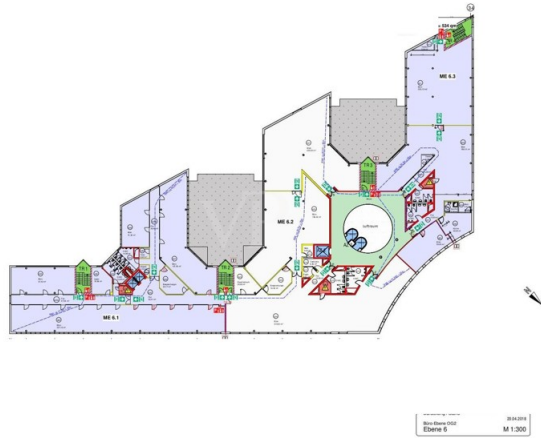
## Floor plans



Darstellung: Nord  
Hauptebene: 99092-00  
Ebene 4  
2013/01/01  
M 1:500



Darstellung: Nord  
Hauptebene: 99092-00  
Ebene 5  
2013/01/01  
M 1:500



This floor plan is not to scale. The documents were given to us by the client. For this reason, we cannot guarantee the accuracy of the information.

Property ID: 22124939 - 99092 Erfurt / Bindersleben – Bindersleben

## A first impression

Innerhalb des Bürostandortes "Airfurt" stehen innerhalb der beiden auffälligsten Gebäuden - dem "Omega-Haus I" und "Omega-Haus II" moderne Büroflächen zur Vermietung. Beide Objekte stehen sich nachbarschaftlich nebeneinander. Die beiden Bürohäuser wurden im Jahr 1996 erbaut und verfügen über insgesamt ca. 20.000 m<sup>2</sup> Büroflächen. Das Omega-Haus I verfügt über eine Gesamtfläche von ca. 13.000 m<sup>2</sup>. In den Untergeschossen stehen zusätzlich Lager- und Archivflächen und knapp 200 TG-Stellplätze zur Vermietung. Die Erschließung der modernen Büroflächen erfolgt über das Atrium mit seinen Panoramaaufzügen. Ein Umbau bzw. die Anpassung der Aufteilung nach den Anforderungen der zukünftigen Nutzer ist möglich. Im Erdgeschoss ist eine öffentliche Kantine an einen externen Betreiber verpachtet. Das Omega-Haus II verfügt über freie Büroflächen von ca. 10.000 m<sup>2</sup>. Die Erschließung erfolgt ebenfalls über ein repräsentatives Atrium mit Panoramaaufzügen. Die Flächen sowohl kleinteilig als auch großflächig für Schulräume, Call-Center, Laborflächen, oder für Behörden genutzt werden. Verkehrstechnisch sind die Liegenschaften für den PKW-Verkehr sowie an den ÖPNV mit einer Straßenbahnhaltestelle am Objekt bestens angeschlossen. Der Mietpreis versteht sich zzgl. Nebenkosten und gesetzlicher Mehrwertsteuer.

Property ID: 22124939 - 99092 Erfurt / Bindersleben – Bindersleben

## Details of amenities

- + Panoramaaufzüge
- + Lastenaufzug
- + Teeküchen
- + Elektronisches Zugangskontrollsystem
- + Bildschirmarbeitsplatzgerechte Beleuchtung
- + Elektrischer außenliegender Sonnenschutz auf der West-, Süd- und Ostseite
- + Teppichboden
- + Verkabelung über Boden- und Fensterbankkanäle in vielen Etagen bereits vorhanden
- + EDV Verkabelung in Abstimmung mit dem Mieter
- + Lager- und Archivflächen
- + Highspeed-Internet mit bis zu 200 Mbit/s durch einen Glasfaseranschluss

Property ID: 22124939 - 99092 Erfurt / Bindersleben – Bindersleben

## All about the location

Erfurt, als Landeshauptstadt von Thüringen Sitz des Thüringer Landtages und des Bundesarbeitsgerichtes. Als gefragter Wirtschaftsstandort besteht ein ausgewogener Mix von produzierendem Gewerbe und Dienstleistungsunternehmen. Universitäten, Fachhochschulen und industriennahe Wissenschafts- und Forschungseinrichtungen im Technologiedreieck Erfurt-Jena-Ilmenau kooperieren eng mit den Unternehmen. Eines der modernsten Messezentren Europas hat in Erfurt ebenfalls seinen Sitz. Der Bürokomplex "Airfurt" liegt direkt am Binderslebener Autobahnzubringer zur A 71. Der Büropark, welcher in den 1990iger Jahren erbaut wurde, ist heute Standort für viele Dienstleister mit hoher Personalzahl. Die Unternehmen schätzen neben der Nähe zur Autobahn besonders die gute Anbindung an die Innenstadt per Stadtbahnlinie 4 (ca. 20 Minuten). Nicht zu vergessen - der Flughafen direkt vor der Tür.

Property ID: 22124939 - 99092 Erfurt / Bindersleben – Bindersleben

## Other information

Es liegt ein Energieverbrauchsausweis vor. Dieser ist gültig bis 23.4.2031. Endenergieverbrauch beträgt 167.00 kWh/(m<sup>2</sup>\*a). Wesentlicher Energieträger der Heizung ist Gas. Das Baujahr des Objekts lt. Energieausweis ist 1996. HAFTUNG: Wir weisen darauf hin, dass die von uns weitergegebenen Objektinformationen, Unterlagen, Pläne etc. vom Verkäufer bzw. Vermieter stammen. Eine Haftung für die Richtigkeit oder Vollständigkeit der Angaben übernehmen wir daher nicht. Es obliegt daher unseren Kunden, die darin enthaltenen Objektinformationen und Angaben auf ihre Richtigkeit hin zu überprüfen. Alle Immobilienangebote sind freibleibend und vorbehaltlich Irrtümer, Zwischenverkauf- und Vermietung oder sonstiger Zwischenverwertung. UNSER SERVICE FÜR SIE ALS EIGENTÜMER: Planen Sie den Verkauf oder die Vermietung Ihrer Immobilie, so ist es für Sie wichtig, deren Marktwert zu kennen. Lassen Sie kostenfrei und unverbindlich den aktuellen Wert Ihrer Immobilie professionell durch einen unserer Immobilienspezialisten einschätzen. Unser bundesweites und internationales Netzwerk ermöglicht es uns, Verkäufer bzw. Vermieter und Interessenten bestmöglich zusammenzuführen.



Property ID: 22124939 - 99092 Erfurt / Bindersleben – Bindersleben

## Contact partner

For further information, please contact your contact person:

Florian Motschmann

---

Kettenstraße 7 Erfurt  
E-Mail: [erfurt@von-poll.com](mailto:erfurt@von-poll.com)

*To Disclaimer of von Poll Immobilien GmbH*

---

[www.von-poll.com](http://www.von-poll.com)