

Gladenbach

Anwesen mit vielen Abstellflächen - Scheunen, Maschinenhalle & Wohnhaus!

Property ID: 24064019



www.von-poll.com

PURCHASE PRICE: 230.000 EUR • LIVING SPACE: ca. 160 m² • ROOMS: 6 • LAND AREA: 1.040 m²

Property ID: 24064019 - 35075 Gladenbach

- At a glance
- The property
- Energy Data
- Floor plans
- A first impression
- Details of amenities
- All about the location
- Other information
- Contact partner

Property ID: 24064019 - 35075 Gladenbach

At a glance

Property ID	24064019	Purchase Price	230.000 EUR
Living Space	ca. 160 m ²	Commission	Käuferprovision beträgt 3,57 % (inkl. MwSt.) des beurkundeten Kaufpreises
Roof Type	Gabled roof		
Rooms	6		
Bathrooms	1		
Year of construction	1860	Usable Space	ca. 0 m ²

Property ID: 24064019 - 35075 Gladenbach

Energy Data

Type of heating	Central heating	Energy Certificate	Legally not required
Power Source	Oil		

Property ID: 24064019 - 35075 Gladenbach

The property



Property ID: 24064019 - 35075 Gladenbach

The property



Property ID: 24064019 - 35075 Gladenbach

The property



Property ID: 24064019 - 35075 Gladenbach

The property



Property ID: 24064019 - 35075 Gladenbach

The property



Property ID: 24064019 - 35075 Gladenbach

The property



Property ID: 24064019 - 35075 Gladenbach

The property



Property ID: 24064019 - 35075 Gladenbach

The property



Property ID: 24064019 - 35075 Gladenbach

The property



Property ID: 24064019 - 35075 Gladenbach

The property

FÜR SIE IN DEN BESTEN LAGEN



VON POLL
IMMOBILIEN



IHRE IMMOBILIENSPEZIALISTEN

Eigentümern bieten wir eine kostenfreie und unverbindliche
Marktpreiseinschätzung ihrer Immobilie an.

Kontaktieren Sie uns, wir freuen uns darauf, Sie persönlich und individuell zu beraten.

T.: 06421 - 69 07 72 0

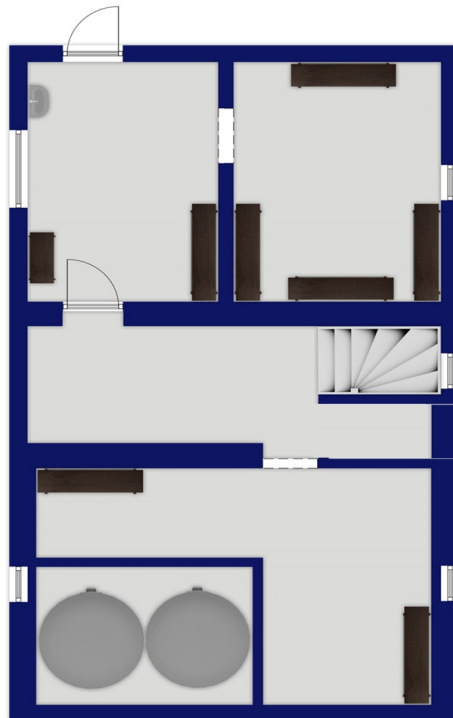
Shop Marburg-Biedenkopf | Steinweg 7 | 35037 Marburg | marburg@von-poll.com

Leading
REAL ESTATE
COMPANIES
IN THE WORLD

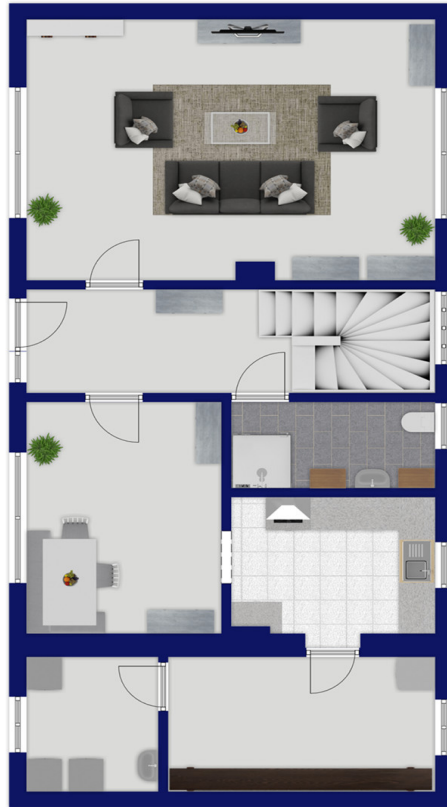
www.von-poll.com/marburg-biedenkopf

Property ID: 24064019 - 35075 Gladenbach

Floor plans



Exposéplan, nicht maßstäblich



Exposéplan, nicht maßstäblich



Exposéplan, nicht maßstäblich

This floor plan is not to scale. The documents were given to us by the client. For this reason, we cannot guarantee the accuracy of the information.

Property ID: 24064019 - 35075 Gladenbach

A first impression

Der Traum vom Bauernhof in ländlicher Lage in einem kleinen, feinen Ortsteil der Stadt Gladenbach. Das ehemalige landwirtschaftliche Anwesen liegt in Gladenbach-Römershausen und bietet ein Wohnhaus in Fachwerkbauweise sowie großzügige und vielseitig nutzbare Nebengebäude. Der gesamte Hof- und Scheunenbereich ist durch zwei große Holztore von der Straße abgeschirmt und bietet somit ausreichend Privatsphäre. Das Anwesen wurde regelmäßig erweitert und gepflegt und ist bereit für Ihre Zukunftsplanung. Das überwiegend in Fachwerkbauweise errichtete Wohnhaus ist viergeschossig, klassisch unterkellert und bietet sowohl Vorratsräume als auch den Öltankraum. Im Erdgeschoss erwarten Sie eine großzügige Diele, ein sehr geräumiges Wohnzimmer, ein Esszimmer mit angrenzender Küche und ein Badezimmer mit bodengleicher Dusche. Ein großer Abstellraum und eine Waschküche/Hauswirtschaftsraum runden das praktische Angebot im Erdgeschoss ab. Das Obergeschoss bietet Räumlichkeiten, die flexibel als Schlaf-, Kinder-, Arbeits- und Gästezimmer genutzt werden können. Das Dachgeschoss ist derzeit nicht ausgebaut, bietet aber Ausbaupotenzial. Das Platzangebot ist noch lange nicht erschöpft, es gibt zahlreiche Nebengebäude, die auf ihre Nutzung warten. Ein Highlight ist die großzügige und hohe Maschinenhalle mit ca. 125 m² Abstellfläche und einem großen elektrischen Rolltor zur bequemen Einfahrt. In den 60er Jahren wurde ein massiver Stall- und Scheunenbau mit einer Grundfläche von ca. 150 m² mit Durchfahrt in den Garten errichtet. Komplettiert wird das Bauernhaus durch die ursprüngliche Scheune und Durchfahrt zum Hof sowie ein weiteres, kleineres Stallgebäude im Hof. Der Garten hinter dem Wohnhaus bietet einen gemütlichen und lauschigen Platz. Ein Zugang vom Wohnhaus direkt in den Garten würde diesen erheblich aufwerten. Sie hätten einen privaten & schönen Garten für die Familie. Hier können Sie Ihre Träume verwirklichen - Wohnen mit der Familie, ein Paradies für Sammler, Bastler und Selbstständige - Sie haben die Wahl! Ein Anwesen mit vielen Flächen und Gebäuden, mit Charme und einer großen Portion Landliebe.

Property ID: 24064019 - 35075 Gladenbach

Details of amenities

Maschinenhalle mit einer Fläche von ca. 125qm

Dacheindeckung der Maschinenhalle aus 2012 & ein großes Rolltor zur bequemen Einfahrt.

Dacheindeckung alte Scheune in Richtung Straße aus 2022

Wohnhaus mit Holz Isoglasfenster aus 1986 ausgestattet

Ölzentralheizung aus 2018

Garagen und Nebengebäude vorhanden

Neubau Stall/Scheune aus den 60er Jahren mit einer Grundfläche von ca. 150qm

Bauerngarten

Stellflächen für Wohnmobile etc. sind vorhanden

Property ID: 24064019 - 35075 Gladenbach

All about the location

Die Stadt Gladenbach mit ihren Stadtteilen ist ein beliebter Wohnort im Landkreis Marburg-Biedenkopf. Gladenbach mit seinen ca. 4.700 Einwohnern in der Kernstadt ist eine pulsierende und liebenswürdige Kleinstadt und Sie finden in Gladenbach alle Einrichtungen des täglichen Bedarfs. Es sind Ärzte für alle Fachrichtungen vorhanden, Kindergärten, Grundschule, Oberstufe bis zum Abitur, sowie Einzelhandelsgeschäfte für jeden Geschmack. Sie sind eingebettet in das Lahn-Dill-Bergland und es stehen Ihnen Freizeitmöglichkeiten in Hülle und Fülle zur Verfügung. Gladenbach selbst verfügt ebenfalls über ein neuwertiges Erlebnisbad, ein reges Vereinsleben und bietet auch kulturell eine Vielzahl von Veranstaltungen. In Gladenbach finden Sie alles, was Sie zum Leben brauchen, die Universitätsstadt Marburg liegt mit dem Auto nur ca. 17km entfernt und ist stündlich per Busanbindung zu erreichen. Sogar die weitere Universitätsstadt Gießen ist nur ca. 32 km entfernt. Die schöne Altstadt von Wetzlar liegt in eine Entfernung von ca. 35 km und bietet viele große Firmen als potentielle Arbeitgeber. Gladenbach ist angeschlossen an die Bundesstraße B255, welche von Marburg über Herborn nach Montabaur führt. Die Region verfügt über viele große Firmen, welche als Arbeitgeber für vielerlei Sparten in Frage kommen.

Property ID: 24064019 - 35075 Gladenbach

Other information

GELDWÄSCHE: Als Immobilienmaklerunternehmen ist die von Poll Immobilien GmbH nach § 2 Abs. 1 Nr. 14 und § 11 Abs. 1, 2 Geldwäschegesetz (GwG) dazu verpflichtet, bei der Begründung einer Geschäftsbeziehung die Identität des Vertragspartners festzustellen und zu überprüfen, bzw. sobald ein ernsthaftes Interesse an der Durchführung des Immobilienkaufvertrages besteht. Hierzu ist es erforderlich, dass wir nach § 11 Abs. 4 GwG die relevanten Daten Ihres Personalausweises festhalten (wenn Sie als natürliche Person handeln) – beispielsweise mittels einer Kopie. Bei einer juristischen Person benötigen wir eine Kopie des Handelsregisterauszugs, aus welchem der wirtschaftlich Berechtigte hervorgeht. Das Geldwäschegesetz sieht vor, dass der Makler die Kopien bzw. Unterlagen fünf Jahre aufbewahren muss. Als unser Vertragspartner haben Sie auch eine Mitwirkungspflicht nach § 11 Abs. 6 GwG.

HAFTUNG: Wir weisen darauf hin, dass die von uns weitergegebenen Objektinformationen, Unterlagen, Pläne etc. vom Verkäufer bzw. Vermieter stammen. Eine Haftung für die Richtigkeit oder Vollständigkeit der Angaben übernehmen wir daher nicht. Es obliegt daher unseren Kunden, die darin enthaltenen Objektinformationen und Angaben auf ihre Richtigkeit hin zu überprüfen. Alle Immobilienangebote sind freibleibend und vorbehaltlich Irrtümer, Zwischenverkauf- und Vermietung oder sonstiger Zwischenverwertung. **UNSER SERVICE FÜR SIE ALS EIGENTÜMER:** Planen Sie den Verkauf oder die Vermietung Ihrer Immobilie, so ist es für Sie wichtig, deren Marktwert zu kennen. Lassen Sie kostenfrei und unverbindlich den aktuellen Wert Ihrer Immobilie professionell durch einen unserer Immobilienspezialisten einschätzen. Unser bundesweites und internationales Netzwerk ermöglicht es uns, Verkäufer bzw. Vermieter und Interessenten bestmöglich zusammenzuführen.

Property ID: 24064019 - 35075 Gladenbach

Contact partner

For further information, please contact your contact person:

Sonja Härtl-Koch und Andreas Heuser

Steinweg 7 Marburg-Biedenkopf

E-Mail: marburg@von-poll.com

To Disclaimer of von Poll Immobilien GmbH

www.von-poll.com