

Miltenberg

# Wunderschöne 3-Zimmer-Wohnung in historischem Gebäude

Property ID: 24007051



[www.von-poll.com](http://www.von-poll.com)

RENT PRICE: 795 EUR • LIVING SPACE: ca. 85 m<sup>2</sup> • ROOMS: 3

Property ID: 24007051 - 63897 Miltenberg

- At a glance
- The property
- Energy Data
- A first impression
- Details of amenities
- All about the location
- Other information
- Contact partner

Property ID: 24007051 - 63897 Miltenberg

## At a glance

Property ID	24007051	Rent price	795 EUR
Living Space	ca. 85 m <sup>2</sup>	Additional costs	200 EUR
Available from	01.11.2024	Modernisation / Refurbishment	2020
Floor	2	Condition of property	Well-maintained
Rooms	3	Construction method	Solid
Bedrooms	2	Equipment	Guest WC, Built-in kitchen, Balcony
Bathrooms	1		
Year of construction	1510		
Type of parking	1 x Car port		

Property ID: 24007051 - 63897 Miltenberg

## Energy Data

Type of heating	Central heating	Energy Certificate	Legally not required
Power Source	Gas		

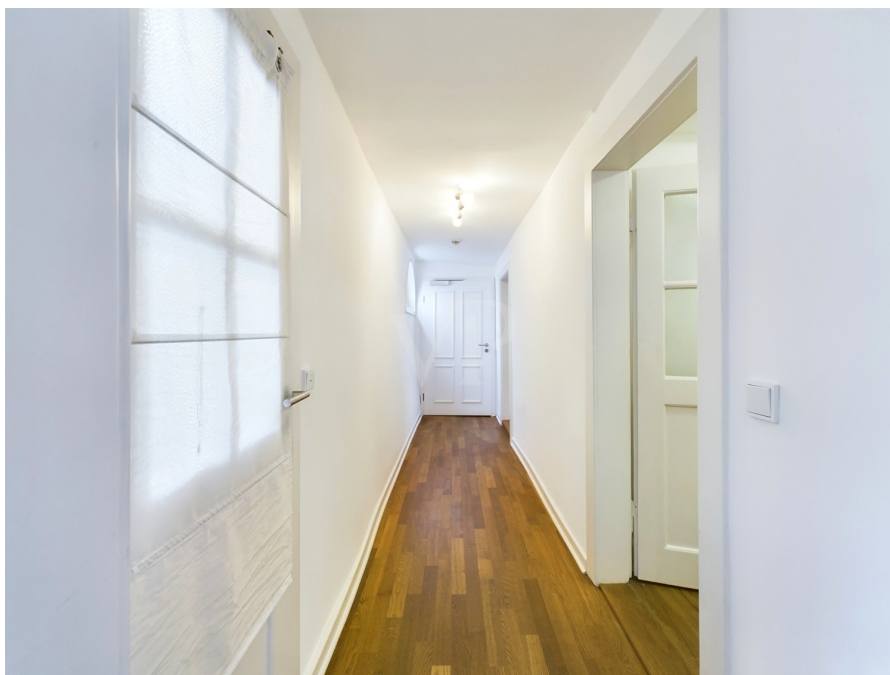
Property ID: 24007051 - 63897 Miltenberg

## The property



Property ID: 24007051 - 63897 Miltenberg

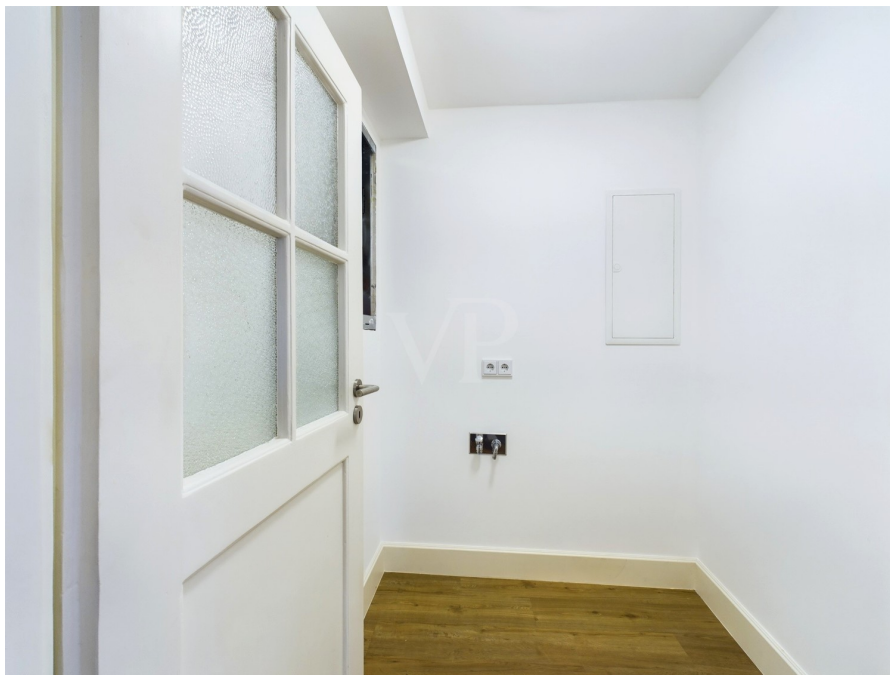
## The property





Property ID: 24007051 - 63897 Miltenberg

## The property



Property ID: 24007051 - 63897 Miltenberg

## The property





Property ID: 24007051 - 63897 Miltenberg

## The property



Property ID: 24007051 - 63897 Miltenberg

## The property



Property ID: 24007051 - 63897 Miltenberg

## A first impression

Diese stilvolle 3-Zimmer-Wohnung befindet sich im 2. OG eines wunderschönen Stadthauses, welches dieses Jahr mit dem Denkmalschutzpreis für den Bezirk Unterfranken ausgezeichnet wurde. Entsprechend hochwertig und elegant sind die Wohnräume gestaltet. Die geschmackvollen Parkettböden in Kombination mit den weißen Türen, Wänden und Decken vermitteln ein besonderes Wohngefühl. Die Wohnung wurde zuletzt 2020 saniert und befindet sich in hervorragendem Zustand. Sie wohnen in der malerischen Altstadt mit den bezaubernden Fachwerkhäusern und dem einzigartigen Flair der mittelalterlichen Stadtkultur. Eine Besonderheit ist der schöne Sonnenbalkon, auf dem Sie gemütliche und erholsame Stunden verbringen können. Für Ihr Fahrzeug steht Ihnen ein Carport zur Verfügung, was das Wohnen in der Altstadt besonders komfortabel macht. Sie haben Interesse, diese charmante Wohnung kennen zu lernen ? Das von Poll Team Aschaffenburg freut sich auf Ihre Kontaktaufnahme.

Property ID: 24007051 - 63897 Miltenberg

## Details of amenities

Die Wohnung befindet sich im 2. OG

- + hochwertige Parkettböden
- + modernes Tageslichtbad
- + Gäste-WC
- + Hauswirtschaftsraum auf Wohnebene
- + z.T. offenes Fachwerk
- + Einbauküche
- + Einbauschränke
- + Sonnenbalkon
- + Carport
- + Kellerraum

Property ID: 24007051 - 63897 Miltenberg

## All about the location

Am südwestlichen Zipfel des Mainvierecks, eingebettet zwischen Weinbergen, Wald und Wasser im romantischen Maintal liegt das Tor zu Spessart und Odenwald - die mittelalterliche Fachwerkstadt Miltenberg. Der historische Marktplatz mit seinem "Schnatterloch" ist äußerst charmant und überall bekannt, ebenso wie die älteste Fürstenherberge Deutschlands, das Gasthaus "Zum Riesen", welches liebevoll restauriert wurde. Erhaben über der Stadt thront die "Mildenburg", die seit ihrer Restauration im Jahre 2011 ein Museum für Ikonen und zeitgenössische Kunstwerke beherbergt. Die malerische Altstadt mit ihren zahlreichen Geschäften und hübschen Fachwerkhäusern versprüht einen ganz besonderen Charme. Traditionelle Gasthäuser, Häckerwirtschaften, Gourmetrestaurants oder gemütliche Kaffeehäuser lassen jeden Genießer auf seine Kosten kommen. Alle Schulformen, Schwimmbäder und ein hervorragendes Freizeitangebot sind vorhanden. Die Kreisstadt liegt verkehrsgünstig an der gut ausgebauten B469. Die nächstliegenden Autobahnen sind die A 3 (Anschluss Stockstadt ca. 40 km oder Wertheim/Lengfurt ca. 38 km), die A 45 und die A 81; auch die A 7 ist über Würzburg gut zu erreichen. Die Entfernung nach Aschaffenburg beträgt ca. 38 km. Den Flughafen in Frankfurt erreichen Sie in ca. 1 Stunde.

Property ID: 24007051 - 63897 Miltenberg

## Other information

HAFTUNG: Wir weisen darauf hin, dass die von uns weitergegebenen Objektinformationen, Unterlagen, Pläne etc. vom Verkäufer bzw. Vermieter stammen. Eine Haftung für die Richtigkeit oder Vollständigkeit der Angaben übernehmen wir daher nicht. Es obliegt daher unseren Kunden, die darin enthaltenen Objektinformationen und Angaben auf ihre Richtigkeit hin zu überprüfen. Alle Immobilienangebote sind freibleibend und vorbehaltlich Irrtümer, Zwischenverkauf- und Vermietung oder sonstiger Zwischenverwertung. UNSER SERVICE FÜR SIE ALS EIGENTÜMER: Planen Sie den Verkauf oder die Vermietung Ihrer Immobilie, so ist es für Sie wichtig, deren Marktwert zu kennen. Lassen Sie kostenfrei und unverbindlich den aktuellen Wert Ihrer Immobilie professionell durch einen unserer Immobilienspezialisten einschätzen. Unser bundesweites und internationales Netzwerk ermöglicht es uns, Verkäufer bzw. Vermieter und Interessenten bestmöglich zusammenzuführen.



Property ID: 24007051 - 63897 Miltenberg

## Contact partner

For further information, please contact your contact person:

Alexander Rauh

---

Sandgasse 42 Aschaffenburg  
E-Mail: [aschaffenburg@von-poll.com](mailto:aschaffenburg@von-poll.com)

*To Disclaimer of von Poll Immobilien GmbH*

---

[www.von-poll.com](http://www.von-poll.com)