

Wandlitz

Alterslose Wohnidee - Komfortable 3-Zimmer-Wohnung mit netter Nachbarschaft am Wandlitzsee

Property ID: 24412015



www.von-poll.com

RENT PRICE: 1.250 EUR • LIVING SPACE: ca. 67 m² • ROOMS: 3

Property ID: 24412015 - 16348 Wandlitz

- At a glance
- The property
- Energy Data
- Floor plans
- A first impression
- Details of amenities
- All about the location
- Other information
- Contact partner

Property ID: 24412015 - 16348 Wandlitz

At a glance

Property ID	24412015	Rent price	1.250 EUR
Living Space	ca. 67 m ²	Additional costs	250 EUR
Floor	1	Condition of property	Like new
Rooms	3	Construction method	Solid
Bedrooms	2	Usable Space	ca. 7 m ²
Bathrooms	1	Equipment	Built-in kitchen, Balcony
Year of construction	2018		
Type of parking	1 x Underground car park, 50 EUR (Rent)		

Property ID: 24412015 - 16348 Wandlitz

Energy Data

Type of heating	Underfloor heating	Energy Certificate	Energy demand certificate
Energy Source	Gas	Final Energy Demand	30.70 kWh/m ² a
Energy certificate valid until	01.03.2028	Energy efficiency class	A
Power Source	Gas	Year of construction according to energy certificate	2018

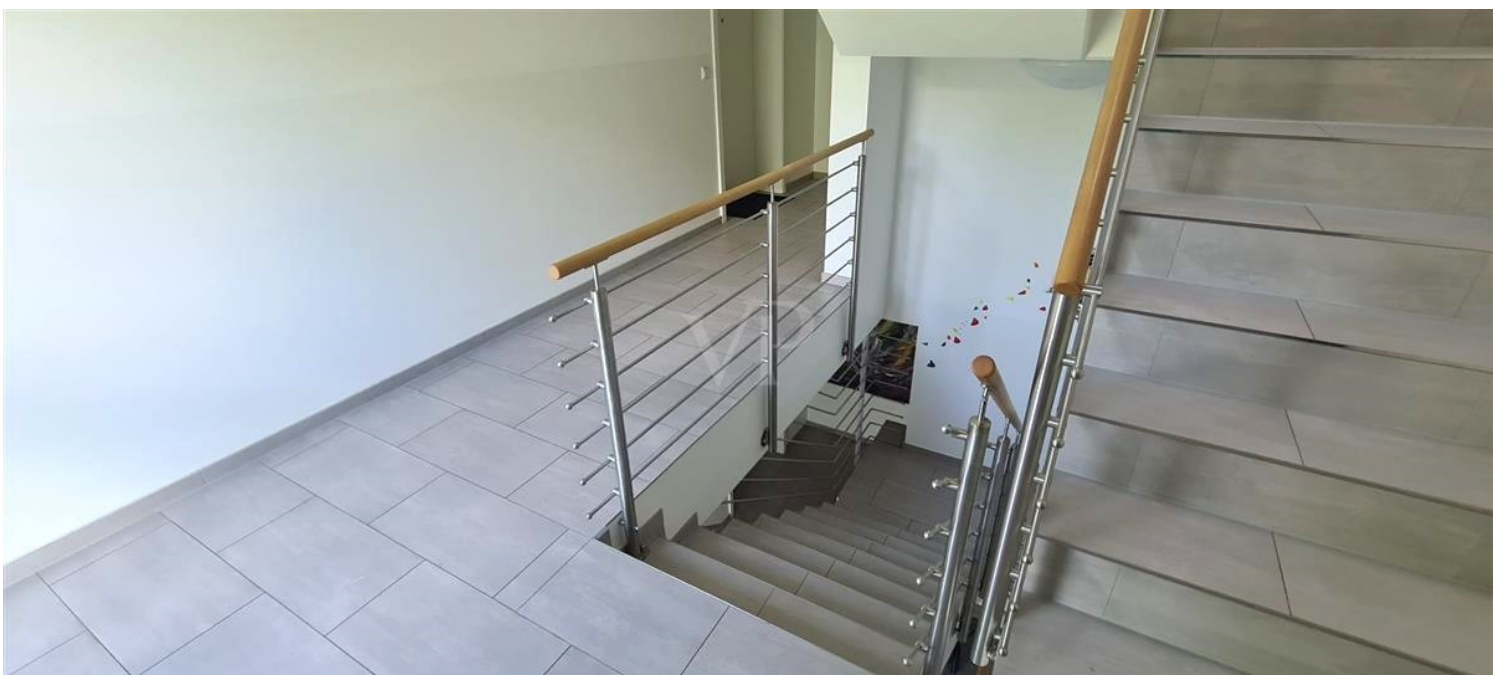
Property ID: 24412015 - 16348 Wandlitz

The property



Property ID: 24412015 - 16348 Wandlitz

The property



Property ID: 24412015 - 16348 Wandlitz

The property



Property ID: 24412015 - 16348 Wandlitz

The property



Property ID: 24412015 - 16348 Wandlitz

The property



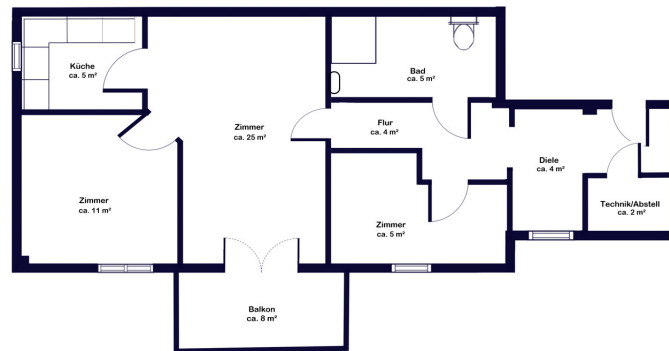
Property ID: 24412015 - 16348 Wandlitz

The property



Property ID: 24412015 - 16348 Wandlitz

Floor plans



This floor plan is not to scale. The documents were given to us by the client. For this reason, we cannot guarantee the accuracy of the information.

Property ID: 24412015 - 16348 Wandlitz

A first impression

Inmitten einer begehrten Neubauwohnsiedlung in zentraler Lage von Wandlitz präsentieren wir Ihnen dieses attraktive Immobilienangebot: Eine moderne 3-Zimmer-Wohnung in einem im Jahr 2018 errichteten Wohn- und Geschäftshaus, das insgesamt sechs Wohnungen und zwei Gewerbeeinheiten umfasst. Die Wohnung befindet sich im 1. Obergeschoss und ist bequem mit dem Aufzug erreichbar. Der durchdachte Grundriss bietet optimal geschnittene, barrierefreie Räumlichkeiten, die höchsten Wohnkomfort garantieren. Das großzügige Schlafzimmer lädt zum Entspannen ein, während ein weiteres Zimmer flexibel als zweites Schlafzimmer, Gäste- oder Arbeitszimmer genutzt werden kann. Das innenliegende Badezimmer überzeugt mit moderner Ausstattung, darunter ein Handtuchheizkörper und eine ebenerdige Dusche. Ein besonderes Highlight der Wohnung ist der imposante, offen gestaltete Wohn- und Essbereich. Von hier aus gelangen Sie auf den einladenden Süd-Ost-Balkon, auf dem Sie die Sonne genießen und den Tag entspannt ausklingen lassen können. Die bereits installierte Einbauküche ermöglicht Ihnen einen stressfreien Einzug und lässt keine Wünsche offen. Zusätzlichen Stauraum finden Sie im separaten Hausanschlussraum. Ein Kellerabteil gehört ebenfalls zur Wohnung und sorgt für weiteren Stauraum. Ein Tiefgaragenstellplatz kann für 50 Euro monatlich angemietet werden und rundet dieses attraktive Angebot perfekt ab. Der Wandlitzer Ortskern mit verschiedenen Einkaufsmöglichkeiten, Kita, Grundschule, Gymnasium, gesundheitliche Einrichtungen, ansprechende Restaurants und der Bahnhof Wandlitzsee ist zu Fuß oder auch mit dem Fahrrad in wenigen Minuten erreichbar. Lassen Sie uns dieses traumhafte Immobilienangebot am Wandlitzsee in Augenschein nehmen.

Property ID: 24412015 - 16348 Wandlitz

Details of amenities

- Aufzug
- Fußbodenheizung in allen Räumen
- Laminat in Holzoptik
- Süd-Ost-Balkon (ca. 8 m²)
- elektrische Außenjalousien
- Medienanschlüsse in allen Räumen
- innenliegendes Duschbad (dezentrale Lüftungsanlage)
- Tiefgaragenstellplatz (50 € / Monat)
- eigenes Kellerabteil (ca. 7 m²)

Property ID: 24412015 - 16348 Wandlitz

All about the location

Die Gemeinde Wandlitz zählt zu den attraktivsten Wohngebieten im Berliner Umland und liegt in einer seen- und walddreichen Umgebung inmitten des Naturpark Barnim. Der Ort wurde dank seiner idyllischen und naturbelassenen Atmosphäre zum Kur- und Erholungsort ernannt und zählt mit ca. 6800 Einwohnern als bevölkerungsreichster Ortsteil der Gemeinde. Die gute Infrastruktur zeichnet sich durch die Bundesstraße L100 und B273 sowie die direkte Verbindung zum Autobahnanschluss A10 und A11 aus, über die man in ca. einer dreiviertel Stunde das Berliner-Zentrum erreicht. Alternativ kann man hierzu auch auf das Auto verzichten und stattdessen die Regionalbahn RB 27, auch genannt Heidekrautbahn vom nahe gelegenen Bahnhof nutzen. Alles, was das tägliche Leben so komfortabel und lebenswert macht, haben Sie hier vor Ort. Kitas sowie sämtliche Schulen, verschiedene Allgemein- und Fachärzte, Läden des täglichen Bedarfs, Gaststätten und vielfältige Freizeit- und Sportörtlichkeiten sorgen für ein rundum tolles Lebensgefühl. Die ausgedehnten Wälder und die zahlreichen Seen ermöglichen die vielfältigsten Freizeitaktivitäten für Sie und Ihre Familie, wie Schwimmen, Wandern, Fahrradtouren, Reiten, Tennis und Golfen auf dem nahe gelegenen Golfplatz im Ortsteil Prenden.

Property ID: 24412015 - 16348 Wandlitz

Other information

Es liegt ein Energiebedarfsausweis vor. Dieser ist gültig bis 1.3.2028. Endenergiebedarf beträgt 30.70 kWh/(m²*a). Wesentlicher Energieträger der Heizung ist Gas. Das Baujahr des Objekts lt. Energieausweis ist 2018. Die Energieeffizienzklasse ist A. HAFTUNG: Wir weisen darauf hin, dass die von uns weitergegebenen Objektinformationen, Unterlagen, Pläne etc. vom Verkäufer bzw. Vermieter stammen. Eine Haftung für die Richtigkeit oder Vollständigkeit der Angaben übernehmen wir daher nicht. Es obliegt daher unseren Kunden, die darin enthaltenen Objektinformationen und Angaben auf ihre Richtigkeit hin zu überprüfen. Alle Immobilienangebote sind freibleibend und vorbehaltlich Irrtümer, Zwischenverkauf- und Vermietung oder sonstiger Zwischenverwertung. UNSER SERVICE FÜR SIE ALS EIGENTÜMER: Planen Sie den Verkauf oder die Vermietung Ihrer Immobilie, so ist es für Sie wichtig, deren Marktwert zu kennen. Lassen Sie kostenfrei und unverbindlich den aktuellen Wert Ihrer Immobilie professionell durch einen unserer Immobilienspezialisten einschätzen. Unser bundesweites und internationales Netzwerk ermöglicht es uns, Verkäufer bzw. Vermieter und Interessenten bestmöglich zusammenzuführen.

Property ID: 24412015 - 16348 Wandlitz

Contact partner

For further information, please contact your contact person:

Petra Haseloff

An der Stadtmauer 14 Barnim

E-Mail: barnim@von-poll.com

To Disclaimer of von Poll Immobilien GmbH

www.von-poll.com