

Berlin / Wendenschloss

Exklusive 2-Zimmer-Dachgeschosswohnung im ACHTERDECK

Property ID: 25068009



www.von-poll.com

RENT PRICE: 1.100 EUR • LIVING SPACE: ca. 55,75 m² • ROOMS: 2

Property ID: 25068009 - 12557 Berlin / Wendenschloss

- At a glance
- The property
- Energy Data
- Floor plans
- A first impression
- Details of amenities
- All about the location
- Other information
- Contact partner

Property ID: 25068009 - 12557 Berlin / Wendenschloss

At a glance

Property ID	25068009	Rent price	1.100 EUR
Living Space	ca. 55,75 m ²	Additional costs	350 EUR
Floor	4	Modernisation / Refurbishment	2024
Rooms	2	Condition of property	Like new
Bedrooms	1	Construction method	Solid
Bathrooms	1	Usable Space	ca. 3 m ²
Year of construction	2021	Equipment	Terrace, Built-in kitchen

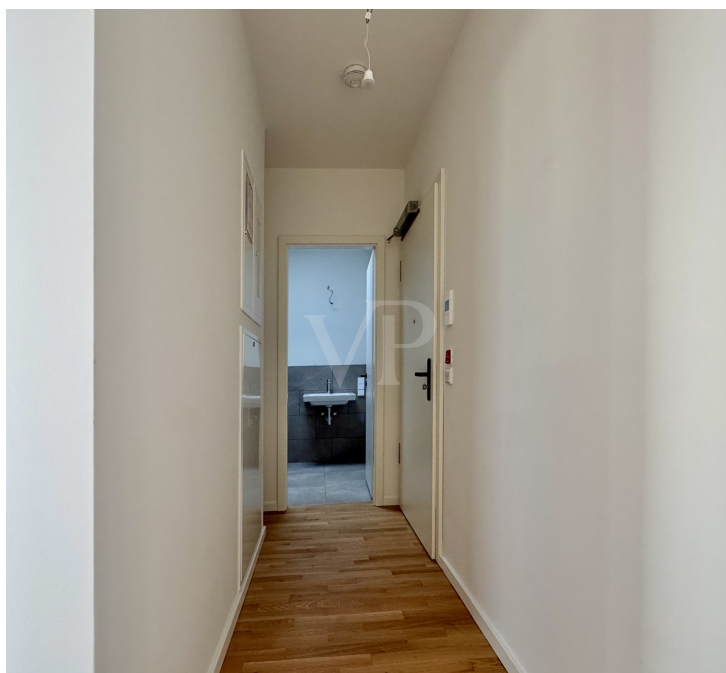
Property ID: 25068009 - 12557 Berlin / Wendenschloss

Energy Data

Type of heating	Underfloor heating	Energy Certificate	Energy demand certificate
Energy Source	Remote	Final Energy Demand	53.00 kWh/m ² a
Energy certificate valid until	11.09.2034	Energy efficiency class	B
Power Source	Electric	Year of construction according to energy certificate	2021

Property ID: 25068009 - 12557 Berlin / Wendenschloss

The property



Property ID: 25068009 - 12557 Berlin / Wendenschloss

The property



Property ID: 25068009 - 12557 Berlin / Wendenschloss

The property



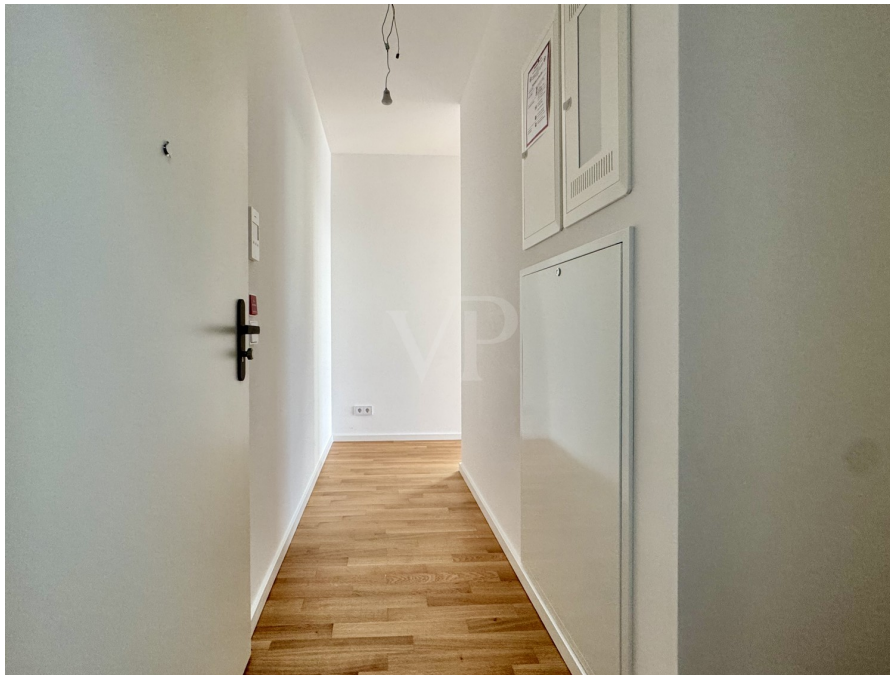
Property ID: 25068009 - 12557 Berlin / Wendenschloss

The property



Property ID: 25068009 - 12557 Berlin / Wendenschloss

The property



Property ID: 25068009 - 12557 Berlin / Wendenschloss

The property



Property ID: 25068009 - 12557 Berlin / Wendenschloss

The property



VP VON POLL
IMMOBILIEN

Capital
MAKLER KOMPASS
2023-2024
Top-Makler Berlin
★★★★★
Hochschule für
VON POLL Immobilien
Treprow-Köpenick
100 Jahre 1.000 Makler 100 Jahre 100.000

BELLEVUE
Best Property
Agents
2024

Professionelle Immobilienbewertung
kostenfrei und unverbindlich

- ✓ Kompetente Wertermittlung vor Ort
- ✓ Zahlreiche registrierte und solvente Kaufinteressenten
- ✓ Aus Ihrer Region empfehlen uns unsere Kunden

Kundenbewertung **4,9**
★★★★★

Shop Berlin - Treprow-Köpenick | Bölschestraße 106/107 | 12587 Berlin | T: 030 - 65 66 05 000 | treptow.koepenick@von-poll.com

Property ID: 25068009 - 12557 Berlin / Wendenschloss

The property



Immobilie gefunden, *Finanzierung* gelöst.

Jetzt persönliches Kaufbudget
berechnen und die passende
Finanzierungslösung ermitteln.

www.von-poll.com/finanzieren



Finanzierung
berechnen



Property ID: 25068009 - 12557 Berlin / Wendenschloss

Floor plans



Exposéplan, nicht maßstäblich

This floor plan is not to scale. The documents were given to us by the client. For this reason, we cannot guarantee the accuracy of the information.

Property ID: 25068009 - 12557 Berlin / Wendenschloss

A first impression

Zuhause im ACHTERDECK – Beste Aussichten für besondere Wohnträume Exklusive 2-Zimmer-Dachgeschosswohnung zur Erstvermietung / Erstbezug Willkommen in Ihrem neuen Zuhause! Diese barrierefreie Neubauwohnung befindet sich im Dachgeschoss eines modernen Wohngebäudes in der begehrten Wendenschloßstraße. Mit direktem Blick auf die Dahme vereint diese Immobilie hochwertigste Ausstattung, durchdachten Komfort und eine erstklassige Wohnlage. Wohnhighlights auf einen Blick: Wohnfläche: ca. 50 m² Zimmer: 2, inklusive großzügigem Wohn-/Essbereich Barrierefreiheit: Stufenloser Zugang, Aufzug bis zur Tiefgarage Ausstattung: Hochwertige Einbauküche mit modernen Elektrogeräten Edler Parkettboden mit Fußbodenheizung Modernes, barrierefreies Badezimmer mit Dusche Gegensprechanlage mit Kamera für mehr Komfort und Sicherheit Schallschutzfenster mit integrierten Sonnenschutzrollos (Screens) Großzügige Terrasse mit Blick ins Grüne Zusätzliche Vorteile: Kellerabteil: Privater Stauraum inklusive Fahrradraum: Gemeinschaftsraum zur bequemen Nutzung Außenanlagen: Spielplätze, Hochbeete und Aufenthaltsbereiche direkt an der Dahme Rahmenbedingungen: Mietbeginn: Sofort verfügbar Mietdauer: Unbefristet Diese barrierefreie Wohnung bietet die perfekte Kombination aus modernem Lebensstil und naturnaher Umgebung. Ideal für alle, die höchsten Wohnkomfort und eine erstklassige Lage schätzen. Es ist immer wieder schön, nach Hause zu kommen – die frische Luft auf der Terrasse genießen, mit Freunden oder Familie gemeinsam kochen oder entspannte Spaziergänge entlang der Dahme unternehmen. Das ACHTERDECK bietet optimale Voraussetzungen für einen ausgewogenen Feierabend in exklusivem Wohnambiente. Vereinbaren Sie noch heute einen Besichtigungstermin – Ihr neues Zuhause wartet auf Sie!

Property ID: 25068009 - 12557 Berlin / Wendenschloss

Details of amenities

- Hochwertige Einbauküche mit modernen Elektrogeräten
- Edler Parkettboden kombiniert mit Fußbodenheizung
- modernes, barrierefreies Badezimmer mit Dusche
- Gegensprechanlage mit zusätzlicher Kamera für Komfort
- Schallschutzfenster mit integrierten Sonnenschutzrollos (Screens)
- Großzügige Terrasse mit Blick ins Grüne

Property ID: 25068009 - 12557 Berlin / Wendenschloss

All about the location

Geografie: Wendenschloss ist ein Ortsteil vom Berliner Bezirk Treptow-Köpenick. Umgeben vom Langen See im Westen und Süden und den Müggelbergen im Osten liegt Wendenschloss wunderbar eingebettet zwischen Natur und der Altstadt Köpenick. Lage / Verkehr: Ein Stadtteil mit einer Fährverbindung der BVG. Die Fährlinie F12 führt von der Müggelbergallee über den Langen See zur Wassersportallee in Grünau und verbindet damit ganzjährig die Ortsteile Wendenschloss und Grünau. Die Wendenschlossstraße wird zwischen Müggelheimer Straße und Ekhofstraße von der Straßenbahnlinie 62 befahren, über welche die Stadtteile Altstadt Köpenick, S-Bhf. Köpenick (S3), Alt Mahlsdorf bis hin zum S-Bhf. Mahlsdorf (S5) miteinander verbindet. Mit dem Auto erreichen Sie den Alexanderplatz in knapp 45 min. und ebenso so schnell sind Sie auch am Kurfürstendamm. Die Altstadt Köpenick hingegen erreichen Sie in knapp 5 min. mit dem Auto oder in ca. 13 min. mit dem Rad. Infrastruktur: Verschiedene Freizeit- und Kulturangebote werden im Bezirk ergänzt von einer gut ausgebauten Versorgungsinfrastruktur und allen wichtigen Bildungseinrichtungen. So stehen Eltern Kindertagesstätten und eine Grundschule für die Betreuung und Bildung ihrer Kinder zur Verfügung. Das Haus der Begegnung in Wendenschloss liegt direkt am Ufer der Dahme und bietet ein vielfältiges Angebot an kulturellen und sportlichen Events. Freizeit / Sport / Natur: Durch die Müggelberge und die Wendenschloss umgebenden Wasserwege ergeben sich viele Möglichkeiten, um die Umgebung als Wanderer, mit dem Rad oder auf der Wasserseite zu erkunden. Das Strandbad Wendenschloss ist eine öffentliche Badestelle und bietet vom Badespaß über einen Bootsverleih auch regelmäßig Veranstaltungen an. Durch die wasserreiche Umgebung stellt Wendenschloss ein Paradies für Wassersportler dar, dass sich mit dem Kanu oder einem Stand-UP-Paddel bequem erkunden lässt. Auch Motorsportbegeisterte kommen hier voll auf Ihre Kosten.

Property ID: 25068009 - 12557 Berlin / Wendenschloss

Other information

Es liegt ein Energiebedarfsausweis vor. Dieser ist gültig bis 11.9.2034. Endenergiebedarf beträgt 53.00 kwh/(m²*a). Wesentlicher Energieträger der Heizung ist Fernwärme. Das Baujahr des Objekts lt. Energieausweis ist 2021. Die Energieeffizienzklasse ist B.

HAFTUNG: Wir weisen darauf hin, dass die von uns weitergegebenen Objektinformationen, Unterlagen, Pläne etc. vom Verkäufer bzw. Vermieter stammen. Eine Haftung für die Richtigkeit oder Vollständigkeit der Angaben übernehmen wir daher nicht. Es obliegt daher unseren Kunden, die darin enthaltenen Objektinformationen und Angaben auf ihre Richtigkeit hin zu überprüfen. Alle Immobilienangebote sind freibleibend und vorbehaltlich Irrtümer, Zwischenverkauf- und Vermietung oder sonstiger Zwischenverwertung. UNSER SERVICE FÜR SIE ALS EIGENTÜMER: Planen Sie den Verkauf oder die Vermietung Ihrer Immobilie, so ist es für Sie wichtig, deren Marktwert zu kennen. Lassen Sie kostenfrei und unverbindlich den aktuellen Wert Ihrer Immobilie professionell durch einen unserer Immobilienspezialisten einschätzen. Unser bundesweites und internationales Netzwerk ermöglicht es uns, Verkäufer bzw. Vermieter und Interessenten bestmöglich zusammenzuführen.

Property ID: 25068009 - 12557 Berlin / Wendenschloss

Contact partner

For further information, please contact your contact person:

Ariane & Andreas Gräfenstein

Bölschestraße 106/107 Berlin - Treptow-Köpenick

E-Mail: treptow.koepenick@von-poll.com

To Disclaimer of von Poll Immobilien GmbH

www.von-poll.com