

Berlin / Wendenschloss

Exklusive 4-Zimmer-Dachgeschosswohnung mit schönem Blick auf die Dahme

Property ID: 25068004PH



www.von-poll.com

RENT PRICE: 2.310 EUR • LIVING SPACE: ca. 105 m² • ROOMS: 4

Property ID: 25068004PH - 12557 Berlin / Wendenschloss

- At a glance
- The property
- Energy Data
- Floor plans
- A first impression
- Details of amenities
- All about the location
- Other information
- Contact partner

Property ID: 25068004PH - 12557 Berlin / Wendenschloss

At a glance

Property ID	25068004PH	Rent price	2.310 EUR
Living Space	ca. 105 m ²	Additional costs	360 EUR
Floor	4	Condition of property	First occupancy
Rooms	4	Construction method	Solid
Bedrooms	3	Usable Space	ca. 5 m ²
Bathrooms	2	Equipment	Terrace, Built-in kitchen
Year of construction	2021		
Type of parking	1 x Underground car park, 150 EUR (Rent)		

Property ID: 25068004PH - 12557 Berlin / Wendenschloss

Energy Data

Type of heating	Underfloor heating	Energy Certificate	Energy demand certificate
Energy Source	Remote	Final Energy Demand	55.60 kWh/m ² a
Energy certificate valid until	15.03.2031	Energy efficiency class	B
Power Source	Block	Year of construction according to energy certificate	2021

Property ID: 25068004PH - 12557 Berlin / Wendenschloss

The property



Property ID: 25068004PH - 12557 Berlin / Wendenschloss

The property



Property ID: 25068004PH - 12557 Berlin / Wendenschloss

The property



Property ID: 25068004PH - 12557 Berlin / Wendenschloss

The property



Property ID: 25068004PH - 12557 Berlin / Wendenschloss

The property



Property ID: 25068004PH - 12557 Berlin / Wendenschloss

The property



Property ID: 25068004PH - 12557 Berlin / Wendenschloss

The property



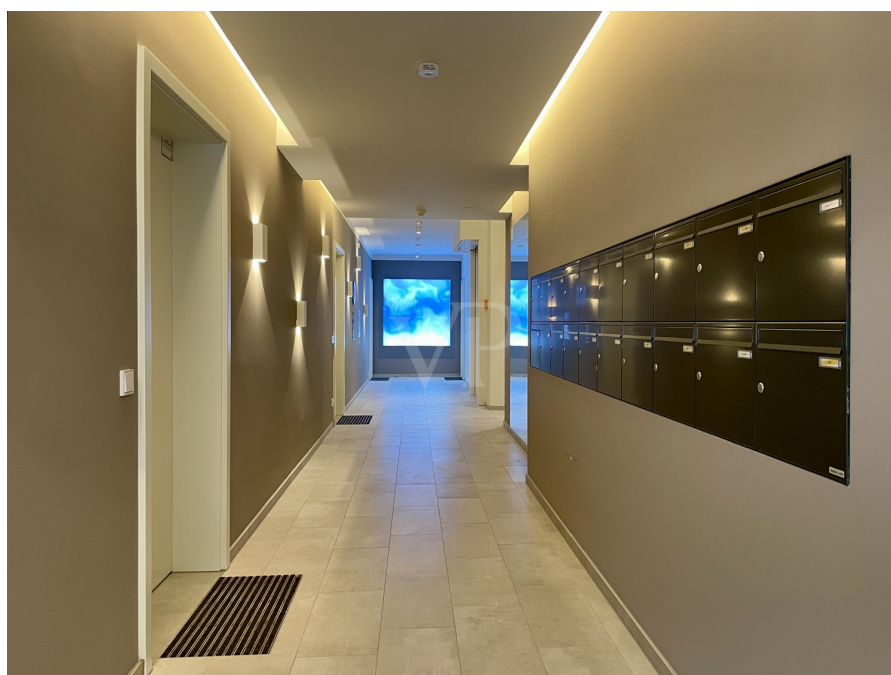
Property ID: 25068004PH - 12557 Berlin / Wendenschloss

The property



Property ID: 25068004PH - 12557 Berlin / Wendenschloss

The property



Property ID: 25068004PH - 12557 Berlin / Wendenschloss

The property



Property ID: 25068004PH - 12557 Berlin / Wendenschloss

The property



VON POLL
IMMOBILIEN

Capital
MAKLER KOMPASS
2023/24
Top-Makler Berlin
★★★★★
Hauptmetropole für
Von Poll Immobilien
Treprow-Köpenick

BELLEVUE
Best Property
Agents
2024

Professionelle Immobilienbewertung
kostenfrei und unverbindlich

- ✓ Kompetente Wertermittlung vor Ort
- ✓ Zahlreiche registrierte und solvente Kaufinteressenten
- ✓ Aus Ihrer Region empfehlen uns unsere Kunden

Kundenbewertung **4,9**
★★★★★

Shop Berlin - Treprow-Köpenick | Bölschestraße 106/107 | 12587 Berlin | T: 030 - 65 66 05 000 | treptow.koepenick@von-poll.com

Property ID: 25068004PH - 12557 Berlin / Wendenschloss

The property



Immobilie gefunden, *Finanzierung* gelöst.

Jetzt persönliches Kaufbudget
berechnen und die passende
Finanzierungslösung ermitteln.

www.von-poll.com/finanzieren



Property ID: 25068004PH - 12557 Berlin / Wendenschloss

Floor plans



This floor plan is not to scale. The documents were given to us by the client. For this reason, we cannot guarantee the accuracy of the information.

Property ID: 25068004PH - 12557 Berlin / Wendenschloss

A first impression

Exklusive 4-Zimmer-Dachgeschosswohnung mit Blick auf die Dahme Willkommen in Ihrem neuen Zuhause! Diese barrierefreie Neubauwohnung steht zur Erstvermietung bereit und befindet sich im Dachgeschoss eines modernen Wohngebäudes in der beliebten Wendenschloßstraße. Mit direktem Blick auf die Dahme kombiniert diese exklusive Immobilie hochwertige Ausstattung, durchdachten Komfort und eine erstklassige Wohnlage. Wohnhighlights auf einen Blick: Wohnfläche: ca. 105 m² Zimmer: 4, inklusive großzügigem Wohn-/Essbereich Barrierefreiheit: Stufenloser Zugang, Aufzug bis zur Tiefgarage Ausstattung: - Hochwertige Einbauküche mit modernen Elektrogeräten - Edler Parkettboden kombiniert mit Fußbodenheizung - zwei moderne, barrierefreie Badezimmer mit Dusche und Wanne - Gegensprechanlage mit zusätzlicher Kamera für Komfort - Schallschutzfenster mit integrierten Sonnenschutzrollos (Screens) - Großzügige Terrasse mit Blick ins Grüne Zusätzliche Vorteile: - Tiefgarage: Stellplatz optional verfügbar (150 €/Monat) - Kellerabteil: Privater Stauraum inklusive - Fahrradraum: Gemeinschaftsraum zur bequemen Nutzung - Außenanlagen: Spielplätze, Hochbeete und Aufenthaltsbereiche direkt an der Dahme Rahmenbedingungen: - Mietbeginn: Sofort verfügbar - Mietdauer: Befristet auf 5 Jahre Diese barrierefreie Wohnung bietet die perfekte Kombination aus modernem Lebensstil und naturnaher Umgebung. Ideal für alle, die höchsten Wohnkomfort und eine erstklassige Lage schätzen. Vereinbaren Sie noch heute einen Besichtigungstermin – Ihr neues Zuhause wartet auf Sie!

Property ID: 25068004PH - 12557 Berlin / Wendenschloss

Details of amenities

- Hochwertige Einbauküche mit modernen Elektrogeräten
- Edler Parkettboden kombiniert mit Fußbodenheizung
- Zwei moderne, barrierefreie Badezimmer (Dusche & Wanne)
- Gegensprechanlage mit zusätzlicher Kamera für Komfort
- Schallschutzfenster mit integrierten Sonnenschutzrollos (Screens)
- Großzügige Terrasse mit Blick ins Grüne

Property ID: 25068004PH - 12557 Berlin / Wendenschloss

All about the location

Geografie: Wendenschloss ist ein Ortsteil vom Berliner Bezirk Treptow-Köpenick. Umgeben vom Langen See im Westen und Süden und den Müggelbergen im Osten liegt Wendenschloss wunderbar eingebettet zwischen Natur und der Altstadt Köpenick. Lage / Verkehr: Ein Stadtteil mit einer Fährverbindung der BVG. Die Fährlinie F12 führt von der Müggelbergallee über den Langen See zur Wassersportallee in Grünau und verbindet damit ganzjährig die Ortsteile Wendenschloss und Grünau. Die Wendenschlossstraße wird zwischen Müggelheimer Straße und Ekhofstraße von der Straßenbahnlinie 62 befahren, über welche die Stadtteile Altstadt Köpenick, S-Bhf. Köpenick (S3), Alt Mahlsdorf bis hin zum S-Bhf. Mahlsdorf (S5) miteinander verbindet. Mit dem Auto erreichen Sie den Alexanderplatz in knapp 45 min. und ebenso so schnell sind Sie auch am Kurfürstendamm. Die Altstadt Köpenick hingegen erreichen Sie in knapp 5 min. mit dem Auto oder in ca. 13 min. mit dem Rad. Infrastruktur: Verschiedene Freizeit- und Kulturangebote werden im Bezirk ergänzt von einer gut ausgebauten Versorgungsinfrastruktur und allen wichtigen Bildungseinrichtungen. So stehen Eltern Kindertagesstätten und eine Grundschule für die Betreuung und Bildung ihrer Kinder zur Verfügung. Das Haus der Begegnung in Wendenschloss liegt direkt am Ufer der Dahme und bietet ein vielfältiges Angebot an kulturellen und sportlichen Events. Freizeit / Sport / Natur: Durch die Müggelberge und die Wendenschloss umgebenden Wasserwege ergeben sich viele Möglichkeiten, um die Umgebung als Wanderer, mit dem Rad oder auf der Wasserseite zu erkunden. Das Strandbad Wendenschloss ist eine öffentliche Badestelle und bietet vom Badespaß über einen Bootsverleih auch regelmäßig Veranstaltungen an. Durch die wasserreiche Umgebung stellt Wendenschloss ein Paradies für Wassersportler dar, dass sich mit dem Kanu oder einem Stand-UP-Paddel bequem erkunden lässt. Auch Motorsportbegeisterte kommen hier voll auf Ihre Kosten.

Property ID: 25068004PH - 12557 Berlin / Wendenschloss

Other information

Es liegt ein Energiebedarfsausweis vor. Dieser ist gültig bis 15.3.2031. Endenergiebedarf beträgt 55.60 kWh/(m²*a). Wesentlicher Energieträger der Heizung ist Fernwärme. Das Baujahr des Objekts lt. Energieausweis ist 2021. Die Energieeffizienzklasse ist B.

HAFTUNG: Wir weisen darauf hin, dass die von uns weitergegebenen Objektinformationen, Unterlagen, Pläne etc. vom Verkäufer bzw. Vermieter stammen. Eine Haftung für die Richtigkeit oder Vollständigkeit der Angaben übernehmen wir daher nicht. Es obliegt daher unseren Kunden, die darin enthaltenen Objektinformationen und Angaben auf ihre Richtigkeit hin zu überprüfen. Alle Immobilienangebote sind freibleibend und vorbehaltlich Irrtümer, Zwischenverkauf- und Vermietung oder sonstiger Zwischenverwertung. UNSER SERVICE FÜR SIE ALS EIGENTÜMER: Planen Sie den Verkauf oder die Vermietung Ihrer Immobilie, so ist es für Sie wichtig, deren Marktwert zu kennen. Lassen Sie kostenfrei und unverbindlich den aktuellen Wert Ihrer Immobilie professionell durch einen unserer Immobilienspezialisten einschätzen. Unser bundesweites und internationales Netzwerk ermöglicht es uns, Verkäufer bzw. Vermieter und Interessenten bestmöglich zusammenzuführen.

Property ID: 25068004PH - 12557 Berlin / Wendenschloss

Contact partner

For further information, please contact your contact person:

Ariane & Andreas Gräfenstein

Bölschestraße 106/107 Berlin – Treptow-Köpenick

E-Mail: treptow.koepenick@von-poll.com

To Disclaimer of von Poll Immobilien GmbH

www.von-poll.com