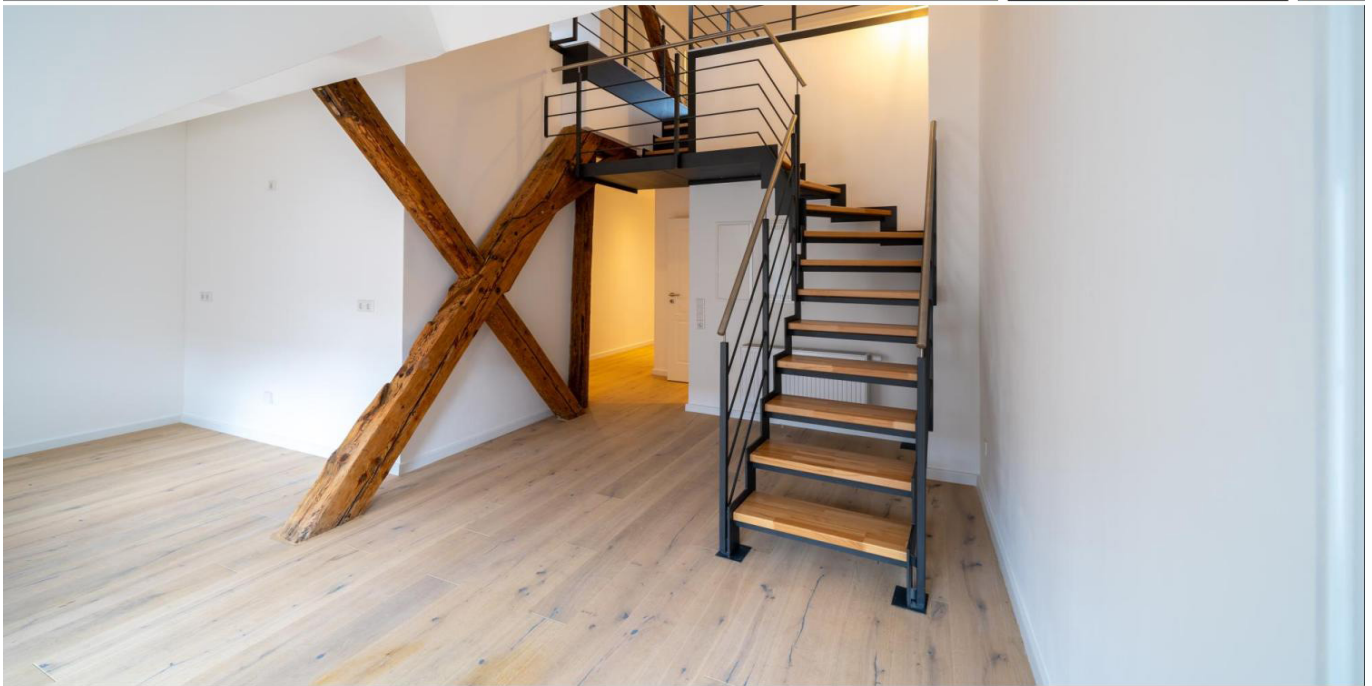


Villingen-Schwenningen

Exklusives Wohnen über den Dächern von Villingen: Kernsanierte Maisonette-Wohnung zur Miete

Property ID: 24060006.VM



www.von-poll.com

RENT PRICE: 1.344 EUR • LIVING SPACE: ca. 128 m² • ROOMS: 4

Property ID: 24060006.VM - 78050 Villingen-Schwenningen

- At a glance
- The property
- Energy Data
- Floor plans
- A first impression
- Details of amenities
- All about the location
- Contact partner

Property ID: 24060006.VM - 78050 Villingen-Schwenningen

At a glance

Property ID	24060006.VM
Living Space	ca. 128 m ²
Available from	According to the arrangement
Rooms	4
Bedrooms	2
Bathrooms	1

Condition of property	Renovated
Usable Space	ca. 0 m ²
Equipment	Built-in kitchen, Balcony

Property ID: 24060006.VM - 78050 Villingen-Schwenningen

Energy Data

Type of heating	Central heating	Energy Certificate	Legally not required
Power Source	Gas		

Property ID: 24060006.VM - 78050 Villingen-Schwenningen

The property



Property ID: 24060006.VM - 78050 Villingen-Schwenningen

The property



Property ID: 24060006.VM - 78050 Villingen-Schwenningen

The property



Property ID: 24060006.VM - 78050 Villingen-Schwenningen

The property



Property ID: 24060006.VM - 78050 Villingen-Schwenningen

The property



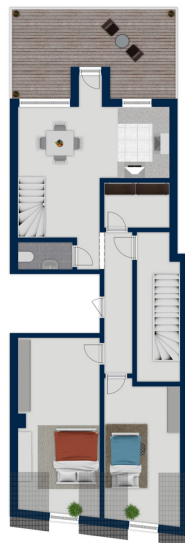
Property ID: 24060006.VM - 78050 Villingen-Schwenningen

The property



Property ID: 24060006.VM - 78050 Villingen-Schwenningen

The property



Exposéplan, nicht maßstäblich

Property ID: 24060006.VM - 78050 Villingen-Schwenningen

Floor plans



Exposéplan, nicht maßstäblich

This floor plan is not to scale. The documents were given to us by the client. For this reason, we cannot guarantee the accuracy of the information.

Property ID: 24060006.VM - 78050 Villingen-Schwenningen

A first impression

Entdecken Sie Ihre Traumwohnung auf ca. 128 m² Wohnfläche im Herzen von Villingen! Diese außergewöhnliche, kernsanierte Maisonette-Wohnung vereint historischen Charme mit modernem Komfort und besticht durch ihre gehobene Ausstattung sowie eine durchdachte Raumaufteilung. Sie betreten die Wohnung und werden sofort von den hellen, ruhigen Räumen und dem schönen Schnitt begeistert sein. Der Erstbezug nach umfassender Kernsaniierung bietet Ihnen alle Annehmlichkeiten modernen Wohnens. Edle Echtholzböden verleihen den Räumen eine warme und luxuriöse Atmosphäre, während hochwertige Details wie die stilvollen Türen und die elegante Holzterasse das Gesamtbild abrunden. Die hochwertige Küche (Einbau in Planung) mit Geräten von Bosch öffnet sich zum großzügigen Essbereich, von dem aus Sie den großen Balkon betreten können – ideal für entspannte Abende und gesellige Stunden. Der offene Maisonette-Wohnraum ist flexibel nutzbar und kann sowohl als Wohnraum als auch als Schlafraum dienen, was Ihnen zahlreiche Gestaltungsmöglichkeiten bietet. Komfort und Luxus finden Sie im Badezimmer mit einer Grohe Regen-Dusche, eleganten Grohe Armaturen und hochwertiger Keramik von Villeroy & Boch. Ein separates WC und ein kleiner Hauswirtschaftsraum ergänzen das Angebot. Der begehbare Kleiderschrank bietet genügend Platz für Ihre Garderobe und ist ein weiteres Highlight dieser besonderen Wohnung. Die Aufteilung der Zimmer kann individuell gestaltet werden, um Ihren persönlichen Bedürfnissen gerecht zu werden. Effizient und umweltfreundlich wird die Wohnung mit Gas beheizt. Zusätzlichen Stauraum bietet das praktische Kellerabteil, das zur Wohnung gehört. Diese einzigartige Maisonette-Wohnung befindet sich in einem denkmalgeschützten Gebäude, das sorgfältig renoviert wurde, um den historischen Charakter zu bewahren und gleichzeitig modernen Wohnkomfort zu bieten. Lassen Sie sich von dieser exklusiven Wohnung über den Dächern von Villingen verzaubern und genießen Sie ein Leben in stilvollem Ambiente und zentraler Lage. Vereinbaren Sie noch heute einen Besichtigungstermin und erleben Sie das besondere Wohngefühl dieser einzigartigen Immobilie.

Property ID: 24060006.VM - 78050 Villingen-Schwenningen

Details of amenities

- * großzügige 4-Zimmer-Maisonette-Wohnung
- * Baujahr 1250 / Kernsanierung 2023
- * Massivbauweise
- * Bad mit großer Dusche
- * separate Toilette mit Waschtisch
- * hochwertige Einbauküche (folgt)
- * Gasheizung
- * 2-fach Holz-Isolierglasfenster
- * hochwertige Ausstattung
- * Fliesen, Echtholzböden
- * neuwertiger Zustand
- * separater Kellerraum
- * Hausmeister und Hausverwaltung vorhanden
- * Denkmalschutz

Auf Anfrage erhalten Sie gerne einen virtuellen 360 Grad-Rundgang durch die Wohnung, für einen weiteren ersten Eindruck.

Property ID: 24060006.VM - 78050 Villingen-Schwenningen

All about the location

Mitten im Grünen, am Mittleren Schwarzwald gelegen, befindet sich die attraktive Kulturstadt Villingen-Schwenningen. Mit seinen rund 86.000 Einwohnern stellt Villingen-Schwenningen das Oberzentrum des Schwarzwald-Baar-Kreises dar. Nicht nur das wunderschöne Umland, sondern auch das örtliche Leben, die Bildungsangebote und hervorragende Wirtschaftslage verleihen Villingen-Schwenningen eine besondere Wohn- und Lebensqualität. Die historische Altstadt Villingen bietet alles, was das Herz begehrt. Von Einkaufsmöglichkeiten, Restaurants und Cafés bis hin zum Kino sowie ein Theater zur Gestaltung Ihres Freizeitprogramms. Den Stadtteil Schwenningen erreichen Sie in nur wenigen Minuten mit dem Pkw. Hier wird das umfangreiche Angebot an Einkaufsmöglichkeiten, Schulen oder Freizeiteinrichtungen abgerundet. Durch die zentrale Lage der Stadt Villingen und die ausgezeichnete Anbindung an die angrenzende Autobahn A 81 gelangen Sie zügig in die umgrenzenden Großstädte Stuttgart und Singen. Richtung Westen starten Sie in den mit über 3.940 km² größten Naturpark Deutschlands - der Südschwarzwald als Naherholungsgebiet. Eine sehr gute Infrastruktur sowie die Nähe zu den Nachbarländern Österreich, Schweiz und Frankreich bieten weitere Vorteile.

Property ID: 24060006.VM - 78050 Villingen-Schwenningen

Contact partner

For further information, please contact your contact person:

Nadja Kiefer

Klosterring 12 Villingen-Schwenningen
E-Mail: villingen.schwenningen@von-poll.com

To Disclaimer of von Poll Immobilien GmbH

www.von-poll.com