

Neuss – Grefrath

# Großzügiges Mehrgenerationenhaus für ein bis zwei Familien in sehr beliebter Lage!

Property ID: 24047011a



[www.von-poll.com](http://www.von-poll.com)

**PURCHASE PRICE: 449.000 EUR • LIVING SPACE: ca. 154 m<sup>2</sup> • ROOMS: 6 • LAND AREA: 351 m<sup>2</sup>**

Property ID: 24047011a - 41472 Neuss – Grefrath

- At a glance
- The property
- Energy Data
- A first impression
- Details of amenities
- All about the location
- Other information
- Contact partner

Property ID: 24047011a - 41472 Neuss – Grefrath

## At a glance

|                      |                                       |                               |   |
|----------------------|---------------------------------------|-------------------------------|---|
| Property ID          | 24047011a                             | Purchase Price                | 449.000 EUR   |
| Living Space         | ca. 154 m <sup>2</sup>                | Commission                    | Käuferprovision beträgt 3,57 % (inkl. MwSt.) des beurkundeten Kaufpreises |
| Roof Type            | Gabled roof                           | Modernisation / Refurbishment | 1991  |
| Available from       | According to the arrangement          | Condition of property         | Well-maintained   |
| Rooms                | 6                                     | Construction method           | Solid   |
| Bathrooms            | 2                                     | Usable Space                  | ca. 118 m <sup>2</sup>  |
| Year of construction | 1966                                  | Equipment                     | Terrace, Guest WC, Garden / shared use                                    |
| Type of parking      | 1 x Outdoor parking space, 1 x Garage |                               |   |

Property ID: 24047011a - 41472 Neuss – Grefrath

## Energy Data

|                                |                 |                         |                             |
|--------------------------------|-----------------|-------------------------|-----------------------------|
| Type of heating                | Central heating | Energy Certificate      | Energy demand certificate   |
| Energy Source                  | Gas             | Final Energy Demand     | 308.00 kWh/m <sup>2</sup> a |
| Energy certificate valid until | 11.12.2033      | Energy efficiency class | H                           |
| Power Source                   | Gas             |                         |                             |

Property ID: 24047011a - 41472 Neuss – Grefrath

## The property



Property ID: 24047011a - 41472 Neuss – Grefrath

## The property



Property ID: 24047011a - 41472 Neuss – Grefrath

## The property



Property ID: 24047011a - 41472 Neuss – Grefrath

## The property





Property ID: 24047011a - 41472 Neuss – Grefrath

## The property



Property ID: 24047011a - 41472 Neuss – Grefrath

## The property



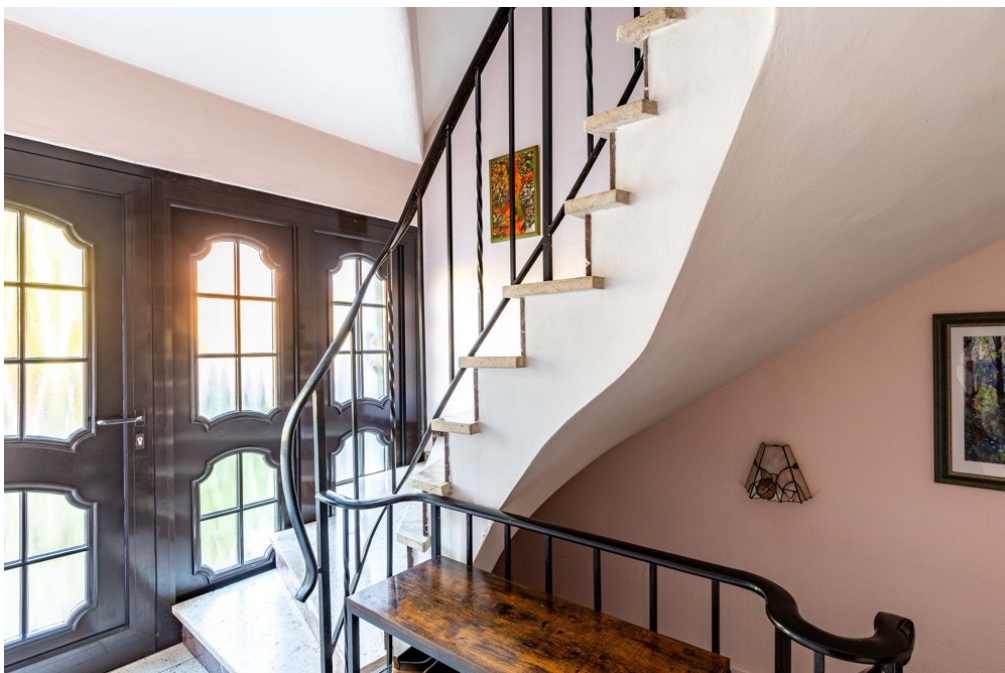
Property ID: 24047011a - 41472 Neuss – Grefrath

## The property



Property ID: 24047011a - 41472 Neuss – Grefrath

## The property



Property ID: 24047011a - 41472 Neuss – Grefrath

## The property



Property ID: 24047011a - 41472 Neuss – Grefrath

## The property



Property ID: 24047011a - 41472 Neuss – Grefrath

## The property



Property ID: 24047011a - 41472 Neuss – Grefrath

## The property





Property ID: 24047011a - 41472 Neuss – Grefrath

## The property



Property ID: 24047011a - 41472 Neuss – Grefrath

## A first impression

Ganz gleich in welcher Form Sie Wohnen, Arbeiten, Eigennutzung oder Vermietung kombinieren wollen: dieses Haus bietet Ihnen alle Möglichkeiten! Auf rund 197 m<sup>2</sup> wohnlich ausgebauter Fläche finden Sie insgesamt 8,5 Wohn-, Schlaf- und Hobbyräume, zwei Küchen und drei Tageslicht-Bäder. Das gepflegte Zweifamilienhaus mit Garten und Garage ist (mit Ausnahme des Anbaus) voll unterkellert und liegt in einer sehr ruhigen Straße praktisch ohne Durchgangsverkehr. Es wurde 1966 erbaut und 1974 und 1978 erweitert. 1991 erfolgten dann die Errichtung des Anbaus und der Umbau zum Zweifamilienhaus. Die Wohnung im Erdgeschoss bietet ca. 83 m<sup>2</sup> Wohnfläche. Durch den praktisch geschnittenen Wohn-Essbereich mit großzügigen Fenstern zum Südwest-Garten gelangt man ins Schlafzimmer mit angrenzendem Bad. Küche, Abstellkammer, Garderobe und Gäste-WC runden das Angebot ab. Die Wohnung in Ober- und Dachgeschoss ist eine Maisonette-Wohnung auf ca. 114 m<sup>2</sup> wohnlich ausgebauter Fläche, mit einem ebenfalls sehr schönen, offenen Wohn-Essbereich mit großen Fenstern, offener Küche und Schlafräum. Im Dachgeschoss befinden sich drei weitere Arbeits- oder Hobbyräume und ein Wannenbad. Durch den Hausflur gelangt man in den Keller mit einem sehr gut nutzbaren, großen Hobbyraum oder Arbeitszimmer (ca. 19 m<sup>2</sup>) und ausreichend Abstellfläche in den weiteren Kellerräumen. Das Haus wird über eine Gas-Zentralheizung aus dem Jahr 1987 beheizt. Es liegt, ideal für Familien, in einer sehr ruhigen Umgebung und das Grundstück ist ausreichend groß für spielende Kinder und gemütliche Abende mit Freunden und Familie im Freien. Überzeugen Sie sich von Qualität und Lage dieses charmanten Hauses, und vereinbaren Sie einen Besichtigungstermin mit uns! Wir freuen uns auf Sie!

Property ID: 24047011a - 41472 Neuss – Grefrath

## Details of amenities

### Allgemein

- Gasheizung 1987
- Fenster überwiegend 1991
- Anbau und Umbau zum Zweifamilienhaus 1991
- Dach ausgebaut 1978

### Erdgeschoss

- Wohn-Esszimmer mit schönem Stäbchen-Parkett und großen Fenstern zum Südwest-Garten
- Schlafzimmer zum Garten gelegen mit angrenzendem Tageslicht-Wannenbad
- Küche
- Gäste-WC
- Abstellkammer
- Garderobe

### Obergeschoss

- Wohn- Esszimmer mit modernem Laminatboden und großen Fenstern (Südwest-Garten)
- Schlafzimmer
- Küche
- Tageslicht-Duschbad
- Zugang zum Dachgeschoss

### Dachgeschoss

- drei Hobby- oder Arbeitsräume
- Tageslicht-Wannenbad

### Keller

- 19 m<sup>2</sup> Hobbyraum
- drei Abstellräume
- Heizungskeller

### Außenanlagen

- Terrasse
- Garage
- 1-2 Freiplätze vor der Garage

Property ID: 24047011a - 41472 Neuss – Grefrath

## All about the location

Der familienfreundliche Stadtteil Neuss Grefrath liegt im westlichen Stadtrand von Neuss. Die ruhige Lage bei guter Autobahnanbindung (ca. 2 km) und die Nähe zum Stadtzentrum (5 km) machen Grefrath sehr beliebt. In Grefrath finden Sie Kitas, eine Grundschule und einige kleine Geschäfte. Weiterführende Schulen sind im nahegelegenen Stadtzentrum verfügbar und dank guter Anbindung sehr gut mit Bus und Bahn erreichbar. Weitere Geschäfte des täglichen Bedarfs finden Sie in den 2 km entfernten Stadtteilen Holzheim und Reuschenberg sowie in Neuss im Gewerbegebiet an der Moselstraße (ca. 3 km entfernt). Gestaltungsmöglichkeiten für die Freizeit gibt es reichlich. In ca. 2 km Entfernung befindet sich die Neusser Skihalle mit Kletterpark, Biergarten, Fußball-Park und vielen Veranstaltungen im ganzen Jahr. In Reuschenberg befinden sich ein Wellness-Park und ein großes Schwimmbad mit schönem Freizeitbereich.

Property ID: 24047011a - 41472 Neuss – Grefrath

## Other information

Es liegt ein Energiebedarfsausweis vor. Dieser ist gültig bis 11.12.2033. Endenergiebedarf beträgt 308.00 kwh/(m<sup>2</sup>\*a). Wesentlicher Energieträger der Heizung ist Gas. Das Baujahr des Objekts lt. Energieausweis ist 1966. Die Energieeffizienzklasse ist H. GELDWÄSCHE: Als Immobilienmaklerunternehmen ist die von Poll Immobilien GmbH nach § 2 Abs. 1 Nr. 14 und § 11 Abs. 1, 2 Geldwäschegesetz (GwG) dazu verpflichtet, bei der Begründung einer Geschäftsbeziehung die Identität des Vertragspartners festzustellen und zu überprüfen, bzw. sobald ein ernsthaftes Interesse an der Durchführung des Immobilienkaufvertrages besteht. Hierzu ist es erforderlich, dass wir nach § 11 Abs. 4 GwG die relevanten Daten Ihres Personalausweises festhalten (wenn Sie als natürliche Person handeln) – beispielsweise mittels einer Kopie. Bei einer juristischen Person benötigen wir eine Kopie des Handelsregisterauszugs, aus welchem der wirtschaftlich Berechtigte hervorgeht. Das Geldwäschegesetz sieht vor, dass der Makler die Kopien bzw. Unterlagen fünf Jahre aufbewahren muss. Als unser Vertragspartner haben Sie auch eine Mitwirkungspflicht nach § 11 Abs. 6 GwG. HAFTUNG: Wir weisen darauf hin, dass die von uns weitergegebenen Objektinformationen, Unterlagen, Pläne etc. vom Verkäufer bzw. Vermieter stammen. Eine Haftung für die Richtigkeit oder Vollständigkeit der Angaben übernehmen wir daher nicht. Es obliegt daher unseren Kunden, die darin enthaltenen Objektinformationen und Angaben auf ihre Richtigkeit hin zu überprüfen. Alle Immobilienangebote sind freibleibend und vorbehaltlich Irrtümer, Zwischenverkauf- und Vermietung oder sonstiger Zwischenverwertung. UNSER SERVICE FÜR SIE ALS EIGENTÜMER: Planen Sie den Verkauf oder die Vermietung Ihrer Immobilie, so ist es für Sie wichtig, deren Marktwert zu kennen. Lassen Sie kostenfrei und unverbindlich den aktuellen Wert Ihrer Immobilie professionell durch einen unserer Immobilienspezialisten einschätzen. Unser bundesweites und internationales Netzwerk ermöglicht es uns, Verkäufer bzw. Vermieter und Interessenten bestmöglich zusammenzuführen.

Property ID: 24047011a - 41472 Neuss – Grefrath

## Contact partner

For further information, please contact your contact person:

Ilona Löbig & Frank Löbig

---

Grabenstraße 2a Willich  
E-Mail: [willich@von-poll.com](mailto:willich@von-poll.com)

*To Disclaimer of von Poll Immobilien GmbH*

---

[www.von-poll.com](http://www.von-poll.com)