

Lübeck – Sankt Jürgen

Schöne 2-Zimmerwohnung mit sonnigem Balkon & Aufzug auf Erbpachtgrundstück

Property ID: 24091015



www.von-poll.com

PURCHASE PRICE: 135.000 EUR • LIVING SPACE: ca. 61 m² • ROOMS: 2

Property ID: 24091015 - 23562 Lübeck – Sankt Jürgen

- At a glance
- The property
- Energy Data
- A first impression
- Details of amenities
- All about the location
- Other information
- Contact partner

Property ID: 24091015 - 23562 Lübeck – Sankt Jürgen

At a glance

Property ID	24091015
Living Space	ca. 61 m ²
Floor	2
Rooms	2
Bedrooms	1
Bathrooms	1
Year of construction	1973
Type of parking	1 x Outdoor parking space

Purchase Price	135.000 EUR
Commission	Käuferprovision beträgt 3,57 % (inkl. MwSt.) des beurkundeten Kaufpreises
Condition of property	Well-maintained
Usable Space	ca. 0 m ²
Equipment	Built-in kitchen, Balcony

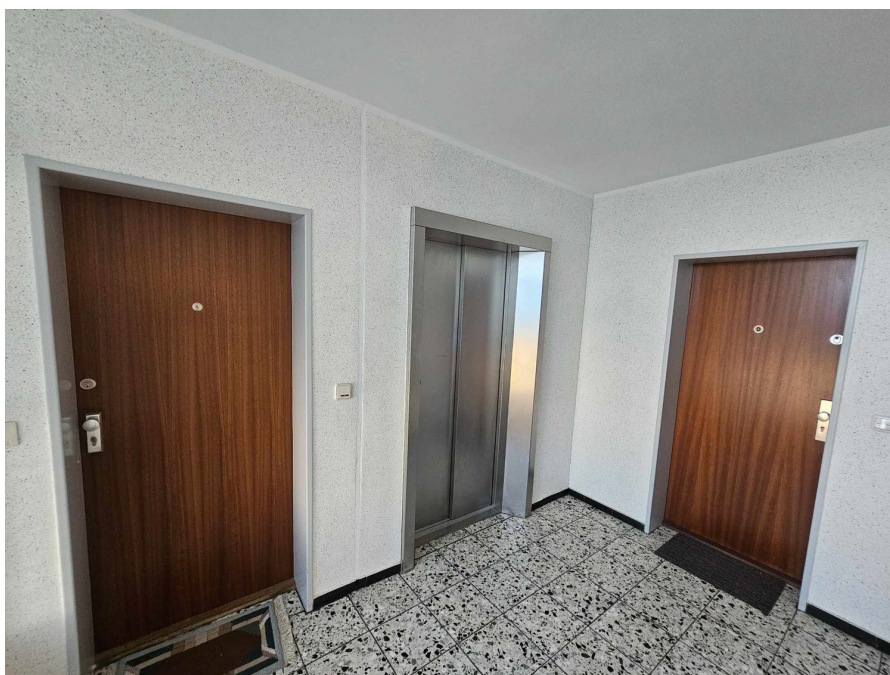
Property ID: 24091015 - 23562 Lübeck – Sankt Jürgen

Energy Data

Type of heating	Central heating	Energy Certificate	Energy consumption certificate
Energy Source	Oil	Final energy consumption	116.00 kWh/m ² a
Energy certificate valid until	27.09.2027	Energy efficiency class	D
Power Source	Oil		

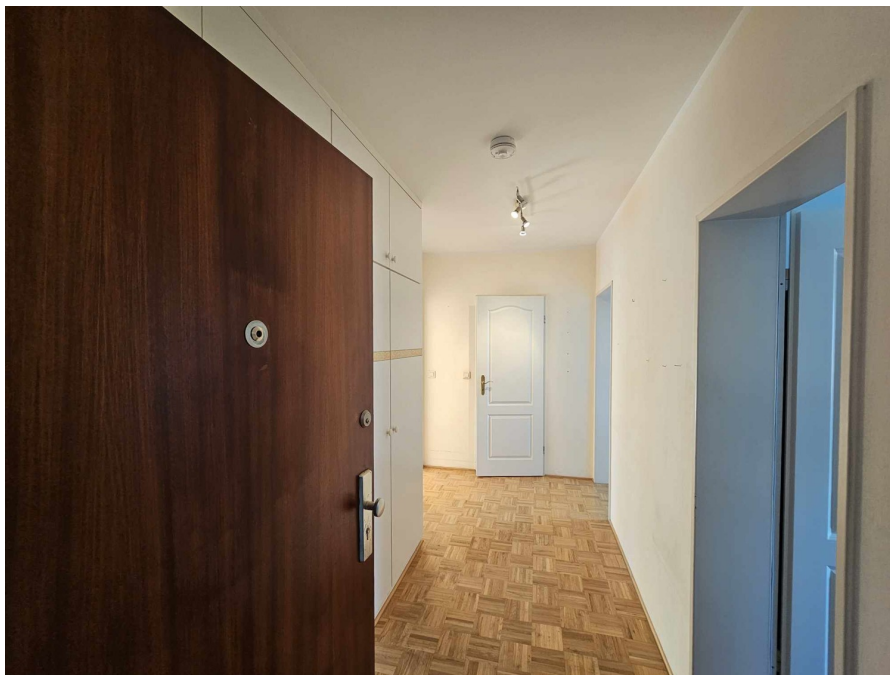
Property ID: 24091015 - 23562 Lübeck – Sankt Jürgen

The property



Property ID: 24091015 - 23562 Lübeck – Sankt Jürgen

The property



Property ID: 24091015 - 23562 Lübeck – Sankt Jürgen

The property



Property ID: 24091015 - 23562 Lübeck – Sankt Jürgen

The property



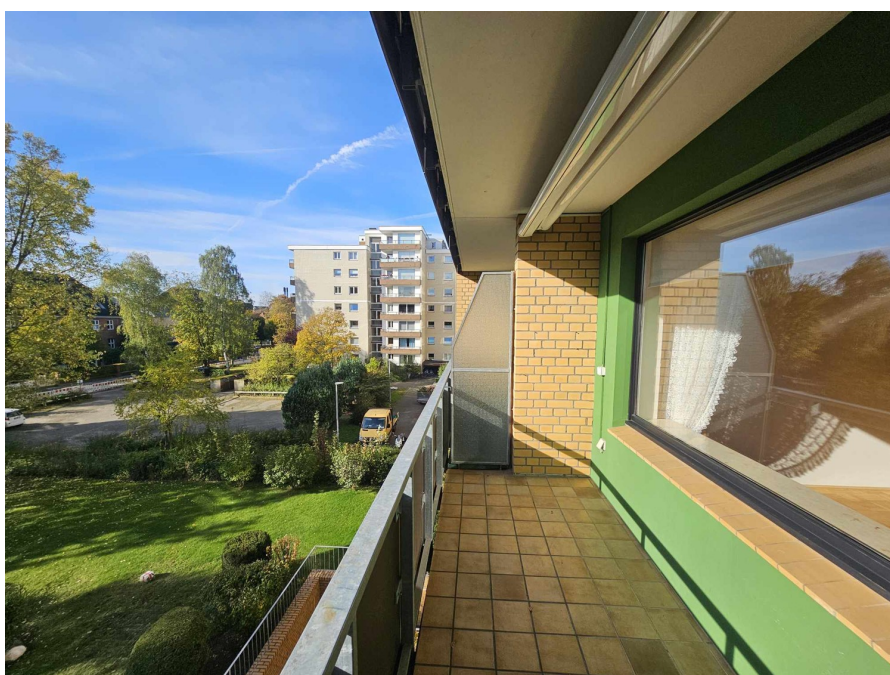
Property ID: 24091015 - 23562 Lübeck – Sankt Jürgen

The property



Property ID: 24091015 - 23562 Lübeck – Sankt Jürgen

The property



Property ID: 24091015 - 23562 Lübeck – Sankt Jürgen

The property



Property ID: 24091015 - 23562 Lübeck – Sankt Jürgen

The property



Property ID: 24091015 - 23562 Lübeck – Sankt Jürgen

A first impression

Diese gut geschnittene Wohnung befindet sich in der zweiten Etage eines gepflegten Mehrfamilienhauses mit insgesamt 21 Einheiten, das 1970 erbaut wurde. Die Wohnfläche von ca. 58,5 m² (ohne Balkon) bietet Ihnen durchdachte Räumlichkeiten, die sich optimal für Singles oder Paare eignen. Aufgeteilt ist die Wohnung in zwei Zimmer, darunter ein geräumiges Schlafzimmer und ein angenehmes Wohnzimmer, das Zugang zu einem Balkon bietet. Beim Betreten der Wohnung befinden Sie sich im geräumigen Flur, der einen praktischen Allzweck-Einbauschrank aufweist und von dem aus rechter Hand zunächst die Küche und dann das Schlafzimmer abgehen. Zur Stirnseite befindet sich das innenliegende Bad mit Dusche und insgesamt in renovierter, moderner Optik. Zur Linken befindet sich das sonnenverwöhnte Wohnzimmer mit Balkon. Praktische Details wie ein Einbauschrank im Flur sorgen für ausreichend Stauraum und ermöglichen somit eine aufgeräumte Wohnumgebung. Zusätzlicher Stauraum findet sich in einem eigenen Kellerabteil. Im Gebäude steht ein komfortabler Waschmaschinen- und Trocknerraum zur allgemeinen Nutzung im Kellergeschoss zur Verfügung, allerdings waren die eigenen Geräte (Waschmaschine & Trockner) bislang in der Küche untergebracht, wodurch eine Geschirrspülmaschine fehlt. Dies lässt sich aber auch kinderleicht ändern. Die Wohnung ist Teil einer sorgfältig verwalteten Anlage, die auf einem Erbpachtgrundstück erbaut wurde. Ein weiterhin hohes Rücklagenkonto unterstreicht die langfristige Stabilität und die kontinuierliche Pflege der Gemeinschaftsanlage. Der Zugang zur Wohnung wird durch einen modernen Aufzug erleichtert, der 2017 installiert wurde. Für Ihren PKW steht ein eigener Außenstellplatz bereit. Fahrradabstellmöglichkeiten sind ebenfalls vorhanden, was Ihnen Flexibilität im städtischen Umfeld gewährleistet. Die Holzfenster, die im Zeitraum 2006, 2016 und 2018 erneuert wurden, tragen zur Energieeffizienz und einem angenehmen Raumklima bei. Darüber hinaus wurde das Dach des Gebäudes 2022 inklusive Dämmung erneuert, was einen weiteren Beitrag zur Energieeinsparung leistet. Die Immobilie befindet sich in einer beliebten Lage und ist der perfekte Ausgangspunkt für diverse Unternehmungen. Die Verkehrsanbindung und Infrastruktur sind als gut zu bezeichnen, was den täglichen Bedarf und die Freizeitgestaltung unkompliziert macht. Für nähere Informationen oder zur Vereinbarung eines Besichtigungstermins stehen wir Ihnen selbstverständlich gerne zur Verfügung. Nutzen Sie die Gelegenheit, diese interessante Immobilie näher kennenzulernen und einen persönlichen Eindruck vor Ort zu gewinnen.

Property ID: 24091015 - 23562 Lübeck – Sankt Jürgen

Details of amenities

- * Baujahr 1970
- * ca. 58,5 m² Wohnfläche (ohne Balkon)
- * 2. Etage
- * 2 Zimmer mit Balkon
- * 1 PKW - Außenstellplatz
- * Gebäude mit 6 Etage, 21 Einheiten insgesamt
- * Aufzug aus 2017
- * Tiefgarage
- * Fahrradabstellraum
- * eigenes Kellerabteil
- * Waschmaschine & Trocknerraum im Keller für die Allgemeinheit
- * Erbpachtgrundstück
- * Holzfenster aus 2006, 2016 und 2018
- * gepflegtes Stäbchenparkett
- * innenliegendes Bad mit Dusche, renoviert 2012
- * Einbauküche aus 2017
- * Markise am Wohnzimmerfenster / Balkon
- * praktischer Einbauschränk im Flur für Garderobe, Reinigungsmittel, Bügelbrett & Co.
- * Dach aus 2022 inkl. Dämmung
- * privater Erbpachtgeber
- * renommierte Hausverwaltung
- * hohes Rücklagenkonto
- * insgesamt gepflegte Anlage

Property ID: 24091015 - 23562 Lübeck – Sankt Jürgen

All about the location

Die Kahlhorststraße befindet sich im Stadtteil St. Jürgen in Lübeck, einer ruhigen Wohngegend. Die Straße ist von gepflegten Einfamilienhäusern und Mehrfamilienhäusern geprägt, die eine familiäre Atmosphäre schaffen. St. Jürgen ist bekannt für seine grünen Flächen und Parks, die in der Nähe der Kahlhorststraße zu finden sind, wie zum Beispiel der nahegelegene Stadtpark, der ideale Möglichkeiten für Erholung und Freizeitaktivitäten bietet. Die Verkehrsanbindung ist ebenfalls sehr gut: Die Kahlhorststraße ist leicht erreichbar und in der Umgebung verkehren mehrere Buslinien, die eine schnelle Verbindung zur Lübecker Innenstadt und zu anderen Stadtteilen gewährleisten. Einkaufsmöglichkeiten, Schulen und Kindergärten sind ebenfalls in der Nähe, was die Lage besonders attraktiv für Familien macht. Die Innenstadt ist zu Fuß in Kürze erreichbar, was besonders zur Weihnachtszeit einen Vorteil bietet - der Lübecker Weihnachtsmarkt ist immer einen Besuch wert! Insgesamt bietet diese Wohnlage in St. Jürgen eine harmonische Kombination aus Ruhe, Natur und urbaner Lebensqualität.

Property ID: 24091015 - 23562 Lübeck – Sankt Jürgen

Other information

Es liegt ein Energieverbrauchsausweis vor. Dieser ist gültig bis 27.9.2027. Endenergieverbrauch beträgt 116.00 kWh/(m²*a). Wesentlicher Energieträger der Heizung ist Öl. Das Baujahr des Objekts lt. Energieausweis ist 2002. Die Energieeffizienzklasse ist D.

Property ID: 24091015 - 23562 Lübeck – Sankt Jürgen

Contact partner

For further information, please contact your contact person:

Thorsten Claus

Lübecker Straße 1 Bad Schwartau
E-Mail: bad.schwartau@von-poll.com

To Disclaimer of von Poll Immobilien GmbH

www.von-poll.com