

Sereetz – Ratekau

# Helle Wohnung im 3. OG mit Balkon & guter Anbindung von Sereetz

Property ID: 24169015



[www.von-poll.com](http://www.von-poll.com)

**PURCHASE PRICE: 145.000 EUR • LIVING SPACE: ca. 57 m<sup>2</sup> • ROOMS: 3**

Property ID: 24169015 - 23611 Sereetz – Ratekau

- At a glance
- The property
- Energy Data
- Floor plans
- A first impression
- Details of amenities
- All about the location
- Other information
- Contact partner

Property ID: 24169015 - 23611 Sereetz – Ratekau

## At a glance

Property ID	24169015
Living Space	ca. 57 m <sup>2</sup>
Available from	According to the arrangement
Floor	3
Rooms	3
Bedrooms	2
Bathrooms	1
Year of construction	1961

Purchase Price	145.000 EUR
Commission	Käuferprovision beträgt 3,57 % (inkl. MwSt.) des beurkundeten Kaufpreises
Modernisation / Refurbishment	2024
Construction method	Solid
Usable Space	ca. 0 m <sup>2</sup>
Equipment	Built-in kitchen, Balcony

Property ID: 24169015 - 23611 Sereetz – Ratekau

## Energy Data

Type of heating	Central heating	Energy Certificate	Energy consumption certificate
Energy Source	Gas	Final energy consumption	153.90 kWh/m <sup>2</sup> a
Energy certificate valid until	12.08.2029	Energy efficiency class	E
Power Source	Gas		

Property ID: 24169015 - 23611 Sereetz – Ratekau

## The property



Property ID: 24169015 - 23611 Sereetz – Ratekau

## The property



Property ID: 24169015 - 23611 Sereetz – Ratekau

## The property



Property ID: 24169015 - 23611 Sereetz – Ratekau

## The property





Property ID: 24169015 - 23611 Sereetz – Ratekau

## The property



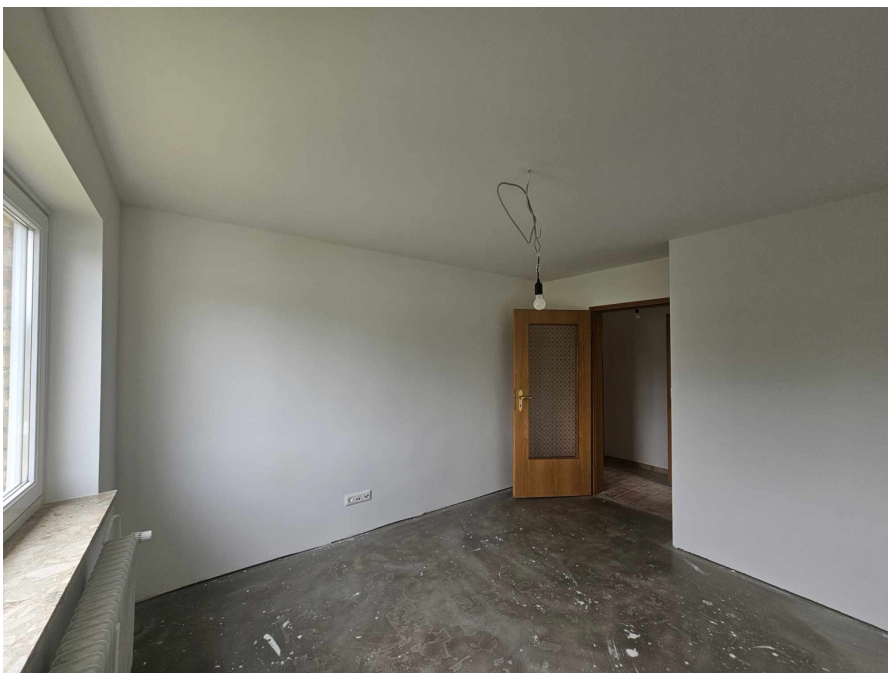
Property ID: 24169015 - 23611 Sereetz – Ratekau

## The property



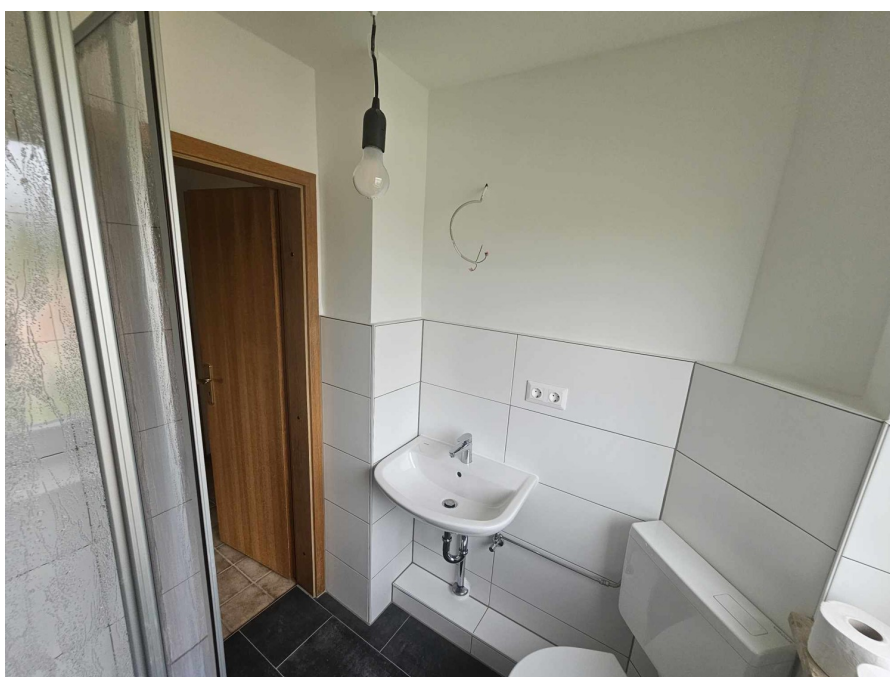
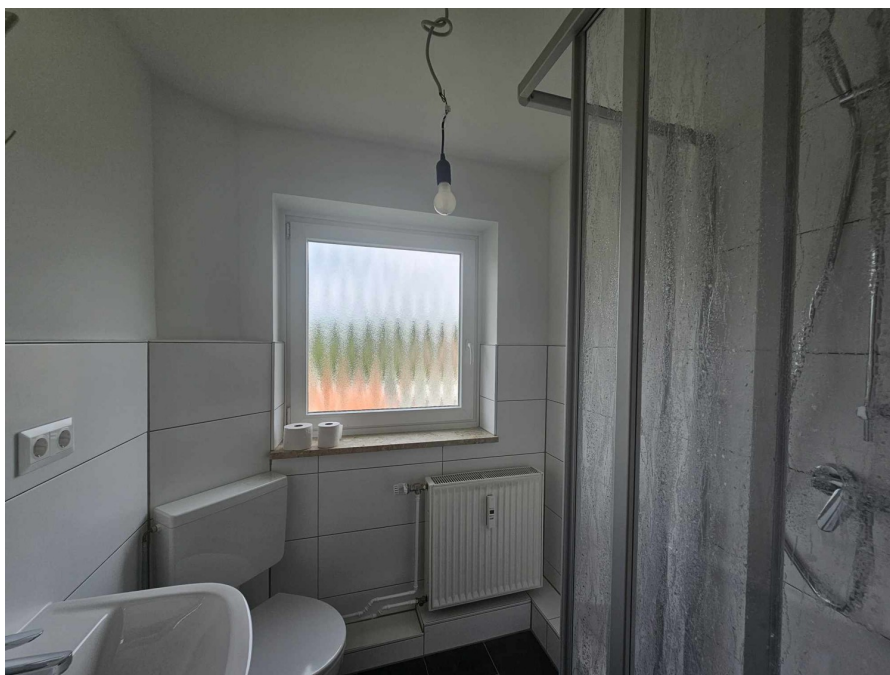
Property ID: 24169015 - 23611 Sereetz – Ratekau

## The property



Property ID: 24169015 - 23611 Sereetz – Ratekau

## The property



Property ID: 24169015 - 23611 Sereetz – Ratekau

## The property



Property ID: 24169015 - 23611 Sereetz – Ratekau

## The property



# Capital



**MAKLER-KOMPASS**

HEFT 10/2023

**Top-Makler Lübeck**



Höchstnote für

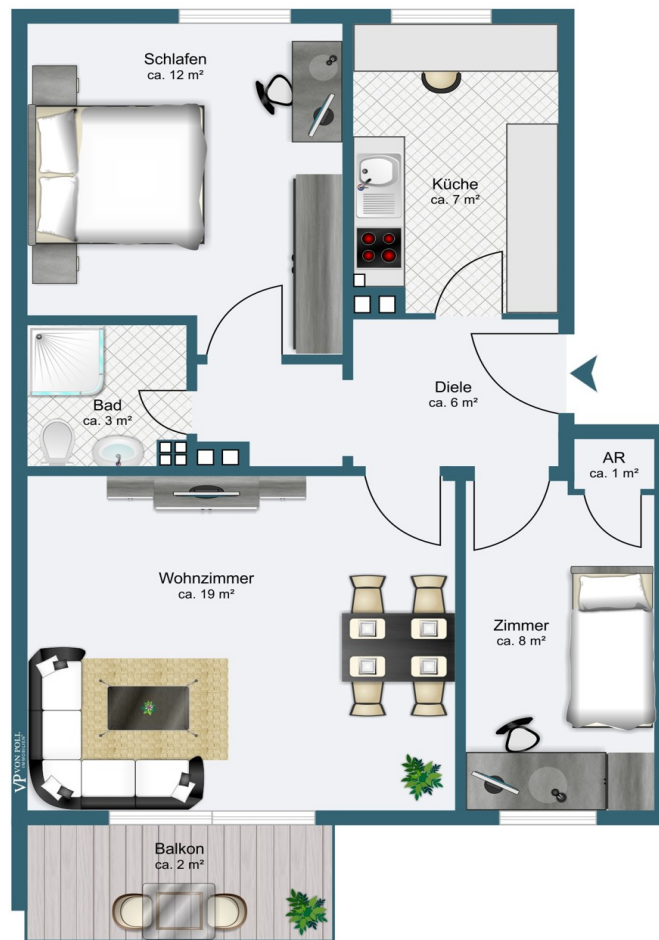
**von Poll Immobilien**

IM TEST: 3.169 Makler

GÜLTIG BIS: 10/24

Property ID: 24169015 - 23611 Seretz – Ratekau

## Floor plans



3.Obergeschoss

This floor plan is not to scale. The documents were given to us by the client. For this reason, we cannot guarantee the accuracy of the information.

Property ID: 24169015 - 23611 Sereetz – Ratekau

## A first impression

Die geräumige 3-Zimmer-Wohnung mit einer Wohnfläche von ca. 57 m<sup>2</sup> befindet sich im 3. Obergeschoss eines im Jahre 1961 erbauten Mehrfamilienhauses. Die Immobilie wurde im Jahr 2024 zuletzt modernisiert und präsentiert sich in einem in einem guten Zustand mit normaler Ausstattungsqualität. Zuletzt wohnte hier eine ältere Dame, sodass bspw. die Eichenholztüren und Zargen noch Zeugen eines älteren Zustandes sind. Mittlerweile wurden alle Böden bis auf die Steinfliesen im Flur rausgenommen, sodass ein neuer Eigentümer freie Wahl beim Fußboden hat. Ebenso wurden in allen Räumen ausreichend Steckdosen sowie Netzkabel verbaut. Die Wände wurden neu verputzt und erstrahlen im frischen Weiß. Das Badezimmer mit Fenster & Dusche wurde 2024 neu eingebaut inkl. der modernen Wand- und Bodenfliesen. Die Wohnung besticht durch ihre optimale Raumaufteilung, bestehend aus zwei Schlafzimmern, einem hellen Wohnzimmer mit Zugang zum Balkon, einer Küche mit ca. 15 Jahre alten Einbauten sowie einem Badezimmer. Die Fenster sind 2-fach verglast, weiß und aus Kunststoff (aus den Jahren 2014 & 2019) und werden durch manuell bedienbare Rollläden ergänzt. Zusätzlich verfügt das Wohnzimmer über eine Markise am Fenster/Balkon. Das Mehrfamilienhaus besteht aus insgesamt acht Wohnungen und befindet sich in einer WEG-Gemeinschaft mit 64 Einheiten. Zur gemeinschaftlichen Nutzung steht ein großes Gartengrundstück zur Verfügung. Jeder Bewohner hat zudem einen eigenen Kellerraum sowie ein abschließbares Abteil auf dem Dachboden, so auch diese Wohnung, die sich auf der dritten und damit letzten Etage des Hauses befindet. Hierdurch hat man keine störenden Nachbarn über sich. Parkplätze befinden sich in ausreichender Anzahl in der Straße und können frei genutzt werden. Insgesamt präsentiert sich die Immobilie als solides, gut gepflegtes Zuhause mit funktionaler Ausstattung und einer angenehmen Wohnatmosphäre. Die zentrale Lage und die gute Raumaufteilung machen die Wohnung zu einem attraktiven Angebot für Singles, junge Paare oder Kapitalanleger. Bei Interesse freuen wir uns über eine persönliche Kontaktaufnahme!



Property ID: 24169015 - 23611 Sereetz – Ratekau

## Details of amenities

- \* 3 Zimmer
- \* ca. 57 m<sup>2</sup> Wohnfläche
- \* 3. Obergeschoss
- \* Baujahr 1961
- \* Balkon am Wohnzimmer
- \* Einbauküche (ca. 15 J. alt) mit Durchlauferhitzer für Warmwasser
- \* Bad mit Dusche & Fenster aus 2024
- \* Fenster 2-fach verglast, weiß, Kunststoff aus 2014 & 2019
- \* Rollläden manuell bedienbar an jedem Fenster
- \* Markise am Wohnzimmerfenster / Balkon
- \* Eichenholztüren
- \* Netzkabel in jedem Zimmer
- \* Glasfaser ist geplant
- \* Sicherungskasten aus 2024
- \* ausreichend Steckdosen in allen Räumen
- \* Dach ca, in den 90er Jahren erneuert
- \* erneuerte Elektrik
- \* Gasheizung aus 2004
- \* Haus bestehend aus 8 Wohnungen
- \* WEG Gemeinschaft bestehend aus 64 Einheiten
- \* großes Gartengrundstück für die Gemeinschaft
- \* eigener Kellerraum
- \* eigenes abschließbares Abteil für den Dachboden
- \* Parkplätze zur freien Verfügung in der Straße

Property ID: 24169015 - 23611 Sereetz – Ratekau

## All about the location

Die Gemeinde Ratekau besteht aus verschiedenen charmanten Einzelorten, darunter auch der infrastrukturell gut aufgestellte Ort Sereetz. Sereetz zeichnet sich durch seine idyllische Landschaft aus, die zu erholsamen Spaziergängen und Radtouren einlädt. Das Ortsbild wird von liebevoll gestalteten Gärten geprägt, außerdem finden Sie in Ratekau selbst die charmante 850 Jahre alte Feldsteinkirche. Lokale Märkte und Geschäfte bieten zudem die Gelegenheit, regionale Produkte zu entdecken. Diverse Ärzte, Kindergärten und Schulen finden Sie ebenso im Ort. Die Bewohner schätzen die Ruhe des Ortes und können dennoch von den Annehmlichkeiten der benachbarten Städte profitieren, z.B. Bad Schwartau und Lübeck. Ein Shopping-Center mit diversen Geschäften, wie z.B. Baumarkt, Möbelladen und Lebensmittelgeschäften etc., finden Sie ganz in der Nähe. Die gute Verkehrsanbindung von Sereetz nach Bad Schwartau ermöglicht eine bequeme Anreise. Einkaufsmöglichkeiten und gastronomische Vielfalt prägen das Stadtbild von Bad Schwartau und bieten Besuchern eine breite Palette an Erlebnissen. Die belebten Straßen und Plätze laden zum Bummeln und Verweilen ein, während die Vielfalt der kulinarischen Angebote den Gaumen verwöhnt. Eine direkte Anbindung an die Bundesautobahn A1, die Sie in 2 Minuten erreichen, und die Sie Richtung Norden mit den Seebädern wie z.B. Timmendorfer Strand und Scharbeutz, und Fehmarn, Dänemark etc., als auch in Richtung Süden mit Hamburg schnell verbindet, sind ebenfalls gegeben. Timmendorfer Strand erreichen Sie auch mit dem Fahrrad sehr schnell in ca. 30 Minuten, mit dem PKW in ca. 10 Minuten. Auch die A20 ist schnell zu erreichen und bringt Sie in das angrenzende Bundesland Mecklenburg-Vorpommern. Insgesamt haben Sie bei diesem Wohnort den Vorteil einer ruhigen Atmosphäre und eines Rückzugsortes vom Trubel des Alltags und eine wunderschöne Umgebung und die Nähe des Meeres als "Schmankerl".

Property ID: 24169015 - 23611 Sereetz – Ratekau

## Other information

Es liegt ein Energieverbrauchsausweis vor. Dieser ist gültig bis 12.8.2029. Endenergieverbrauch beträgt 153.90 kwh/(m<sup>2</sup>\*a). Wesentlicher Energieträger der Heizung ist Gas. Das Baujahr des Objekts lt. Energieausweis ist 2004. Die Energieeffizienzklasse ist E.

Property ID: 24169015 - 23611 Sereetz – Ratekau

## Contact partner

For further information, please contact your contact person:

Thorsten Claus

---

Lübecker Straße 1 Bad Schwartau  
E-Mail: [bad.schwartau@von-poll.com](mailto:bad.schwartau@von-poll.com)

*To Disclaimer of von Poll Immobilien GmbH*

---

[www.von-poll.com](http://www.von-poll.com)