

Hamburg – Harburg

Reserviert! Kleine und feine ETW in zentraler Lage von Harburg

Property ID: 24135022



www.von-poll.com

PURCHASE PRICE: 189.000 EUR • LIVING SPACE: ca. 48 m² • ROOMS: 2

Property ID: 24135022 - 21073 Hamburg – Harburg

- At a glance
- The property
- Energy Data
- Floor plans
- A first impression
- Details of amenities
- All about the location
- Other information
- Contact partner

Property ID: 24135022 - 21073 Hamburg – Harburg

At a glance

Property ID	24135022	Purchase Price	189.000 EUR
Living Space	ca. 48 m ²	Commission	Käuferprovision beträgt 3,57 % (inkl. MwSt.) des beurkundeten Kaufpreises
Floor	2	Modernisation / Refurbishment	2022
Rooms	2	Condition of property	Well-maintained
Bathrooms	1	Construction method	Solid
Year of construction	1937	Equipment	Built-in kitchen

Property ID: 24135022 - 21073 Hamburg – Harburg

Energy Data

Type of heating	Central heating	Energy Certificate	Energy demand certificate
Energy Source	Gas	Final Energy Demand	138.30 kWh/m ² a
Energy certificate valid until	29.04.2028	Energy efficiency class	E
Power Source	Gas	Year of construction according to energy certificate	1937

Property ID: 24135022 - 21073 Hamburg – Harburg

The property



Property ID: 24135022 - 21073 Hamburg – Harburg

The property



Property ID: 24135022 - 21073 Hamburg – Harburg

The property



Immobilie gefunden, *Finanzierung* gelöst.

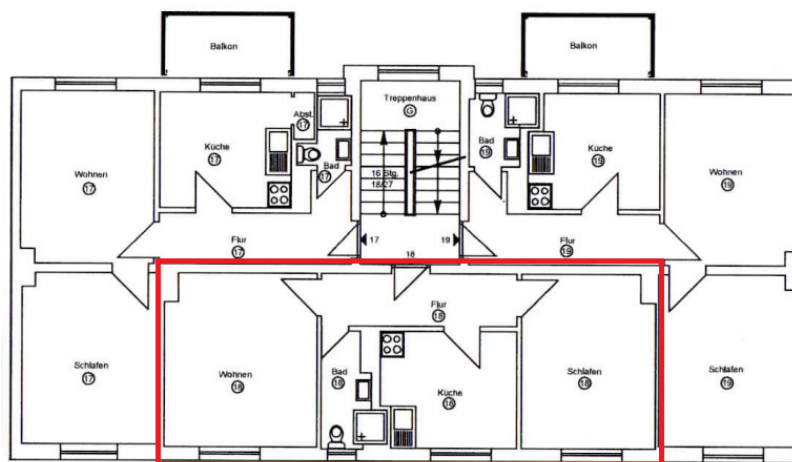
Jetzt persönliches Kaufbudget berechnen und die passende Finanzierungslösung ermitteln.

www.von-poll.com/finanzieren



Property ID: 24135022 - 21073 Hamburg – Harburg

Floor plans



This floor plan is not to scale. The documents were given to us by the client. For this reason, we cannot guarantee the accuracy of the information.

Property ID: 24135022 - 21073 Hamburg – Harburg

A first impression

In einem 1937 erbauten Mehrfamilienhaus befindet sich diese gepflegte, 2022 renovierte und solide vermietete Wohnung. Die Wohnung bietet auf ca. 47 m² Wohnfläche zwei Zimmer, eine Küche und ein Duschbad. Des Weiteren verfügt diese Wohnung über einen eigenen kleinen Kellerraum. Seit dem 15.07.2022 ist die Wohnung für monatlich 576,00 € + 140,00 € Nebenkosten/Betriebskosten vermietet. Das monatliche Hausgeld beträgt 187,00 €. Im Jahr 2025 könnte die Miete erhöht werden. Die derzeitige Mieterin ist grundsätzlich gesprächsbereit, was die Miete oder einen Auszug betrifft. Sie hätte gerne eine 3-Zimmer-Wohnung für sich und ihre beiden Töchter. Aus Diskretionsgründen zeigen wir im Internet keine Innenaufnahmen. Innenaufnahmen erhalten Sie mit dem Exposé. Haben wir Ihr Interesse geweckt? Für weitere Informationen stehen wir Ihnen gerne im Büro zur Verfügung: 040 - 460026890. Wir freuen uns auf Sie!

Property ID: 24135022 - 21073 Hamburg – Harburg

Details of amenities

- Ca. 47 m² Wohnfläche
- WG geeignet
- Renoviert in 2022
- Gesamtgebäude in gutem Zustand
- Fassadendämmung in 2023 erfolgt
- Vermietet für 576,00 Euro kalt + 140,00 BK/HK
- 2 Zimmer
- Einbauküche
- Badezimmer mit Dusche
- Kleiner persönlicher Kellerraum
- Gemeinschaftshof

Property ID: 24135022 - 21073 Hamburg – Harburg

All about the location

Die Wohnung befindet sich sehr zentral gelegen im Stadtteil Harburg. Die Technische Universität ist fußläufig in 5 Minuten erreichbar. Alle Einkaufsmöglichkeiten, Fußgängerzone, Phoenix-Einkaufszentrum, Schulen, Kinderärzten etc. befinden sich in unmittelbarer Nähe. Öffentliche Verkehrsmittel sind fußläufig erreichbar. Ebenfalls fußläufig erreichen Sie das Naherholungsgebiet Außenmühlenteich und das Midsommerland. Harburg hat eine strategisch gute Verkehrsanbindung an die großen Autobahnen A1 und A7. Die Hamburger Innenstadt ist mit öffentlichen Verkehrsmitteln gut erreichbar. Der Harburger Fernbahnhof ist Haltestation für alle wichtigen IC- und ICE-Verbindungen, sowie der S-Bahn. Harburg bietet mit vielen Fachmärkten, dem Phoenix-Center, Ärzten, Kitas, allen Schulformen und einem reichhaltigen Kultur- und Sportangebot eine sehr gute Infrastruktur.

Property ID: 24135022 - 21073 Hamburg – Harburg

Other information

Es liegt ein Energiebedarfsausweis vor. Dieser ist gültig bis 29.4.2028. Endenergiebedarf beträgt 138.30 kWh/(m²*a). Wesentlicher Energieträger der Heizung ist Gas. Das Baujahr des Objekts lt. Energieausweis ist 1937. Die Energieeffizienzklasse ist E.

GELDWÄSCHE: Als Immobilienmaklerunternehmen ist die von Poll Immobilien GmbH nach § 2 Abs. 1 Nr. 14 und § 11 Abs. 1, 2 Geldwäschegesetz (GwG) dazu verpflichtet, bei der Begründung einer Geschäftsbeziehung die Identität des Vertragspartners festzustellen und zu überprüfen, bzw. sobald ein ernsthaftes Interesse an der Durchführung des Immobilienkaufvertrages besteht. Hierzu ist es erforderlich, dass wir nach § 11 Abs. 4 GwG die relevanten Daten Ihres Personalausweises festhalten (wenn Sie als natürliche Person handeln) – beispielsweise mittels einer Kopie. Bei einer juristischen Person benötigen wir eine Kopie des Handelsregisterauszugs, aus welchem der wirtschaftlich Berechtigte hervorgeht. Das Geldwäschegesetz sieht vor, dass der Makler die Kopien bzw. Unterlagen fünf Jahre aufbewahren muss. Als unser Vertragspartner haben Sie auch eine Mitwirkungspflicht nach § 11 Abs. 6 GwG.

HAFTUNG: Wir weisen darauf hin, dass die von uns weitergegebenen Objektinformationen, Unterlagen, Pläne etc. vom Verkäufer bzw. Vermieter stammen. Eine Haftung für die Richtigkeit oder Vollständigkeit der Angaben übernehmen wir daher nicht. Es obliegt daher unseren Kunden, die darin enthaltenen Objektinformationen und Angaben auf ihre Richtigkeit hin zu überprüfen. Alle Immobilienangebote sind freibleibend und vorbehaltlich Irrtümer, Zwischenverkauf- und Vermietung oder sonstiger Zwischenverwertung. UNSER SERVICE FÜR SIE ALS EIGENTÜMER: Planen Sie den Verkauf oder die Vermietung Ihrer Immobilie, so ist es für Sie wichtig, deren Marktwert zu kennen. Lassen Sie kostenfrei und unverbindlich den aktuellen Wert Ihrer Immobilie professionell durch einen unserer Immobilienspezialisten einschätzen. Unser bundesweites und internationales Netzwerk ermöglicht es uns, Verkäufer bzw. Vermieter und Interessenten bestmöglich zusammenzuführen.

Property ID: 24135022 - 21073 Hamburg – Harburg

Contact partner

For further information, please contact your contact person:

Christopher Anders

Schloßmühlendamm 34 Hamburg – Harburg

E-Mail: hamburg.harburg@von-poll.com

To Disclaimer of von Poll Immobilien GmbH

www.von-poll.com