

Beverungen

Teilrenoviertes Haus mit Blick auf die Weser und Terrasse in Beverungen

Property ID: 24232028



PURCHASE PRICE: 127.000 EUR • LIVING SPACE: ca. 140 m² • ROOMS: 5 • LAND AREA: 256 m²

Property ID: 24232028 - 37688 Beverungen

- At a glance
- The property
- Energy Data
- Floor plans
- A first impression
- Details of amenities
- All about the location
- Other information
- Contact partner

Property ID: 24232028 - 37688 Beverungen

At a glance

Property ID	24232028
Living Space	ca. 140 m ²
Roof Type	Gabled roof
Rooms	5
Bedrooms	3
Bathrooms	2
Year of construction	1925
Type of parking	1 x Outdoor parking space

Purchase Price	127.000 EUR
Commission	Käuferprovision beträgt 3,57 % (inkl. MwSt.) des beurkundeten Kaufpreises
Modernisation / Refurbishment	2021
Condition of property	Needs renovation
Usable Space	ca. 10 m ²
Equipment	Terrace, Garden / shared use, Built-in kitchen

Property ID: 24232028 - 37688 Beverungen

Energy Data

Type of heating	Central heating	Energy Certificate	Energy demand certificate
Energy Source	Gas	Final Energy Demand	300.95 kWh/m ² a
Energy certificate valid until	05.09.2034	Energy efficiency class	H
Power Source	Gas		

Property ID: 24232028 - 37688 Beverungen

The property



Property ID: 24232028 - 37688 Beverungen

The property



Property ID: 24232028 - 37688 Beverungen

The property



Property ID: 24232028 - 37688 Beverungen

The property



**Immobilie
gefunden,
Finanzierung
gelöst.**

Jetzt persönliches Kaufbudget berechnen und die passende Finanzierungslösung ermitteln.

www.von-poll.com/finanzieren



Finanzierung
berechnen



Property ID: 24232028 - 37688 Beverungen

The property



Property ID: 24232028 - 37688 Beverungen

The property



Property ID: 24232028 - 37688 Beverungen

The property



Property ID: 24232028 - 37688 Beverungen

The property



Property ID: 24232028 - 37688 Beverungen

The property



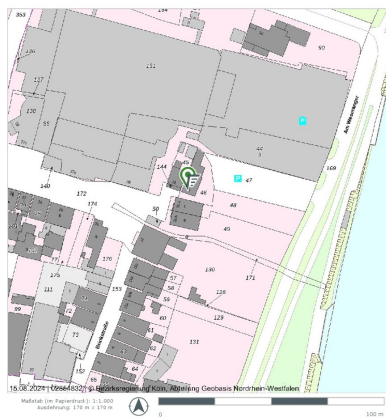
Property ID: 24232028 - 37688 Beverungen

The property



Liegenschaftskarte Nordrhein-Westfalen

37688 Beverungen, Mühlenstr. 33



Bezug von Teilflächen aus dem Amtlichen Liegenschaftskatastersystem (ALKIS)
 Die Liegenschaftskarte, abgeleitet aus dem amtlichen Liegenschaftskatastersystem (ALKIS), stellt die Nachweise des Liegenschaftskatasters für
 20 Jahre auf die Abbildung der Liegenschaft dar. Die Karte enthält u. a. Baustrukturen, Gebäude, Grünanlagen, Flurstücksgrenzen und
 Flurstückskennungen.
 Die Abbildung:
 Liegenschaftskarte Nordrhein-Westfalen, Liegenschaftskarte Nordrhein-Westfalen, Beobachtungen der Kommunen und des Landes NRW © Ordica NRW 2018
 Stand: 2018

Property ID: 24232028 - 37688 Beverungen

The property

FÜR SIE IN DEN BESTEN LAGEN

VP VON POLL
IMMOBILIEN®



Jens Lorenz
Geschäftsstelleninhaber Holzminden

Gerne informieren wir Sie persönlich über weitere Details zur Immobilie.
Vereinbaren Sie einen Besichtigungstermin mit uns:

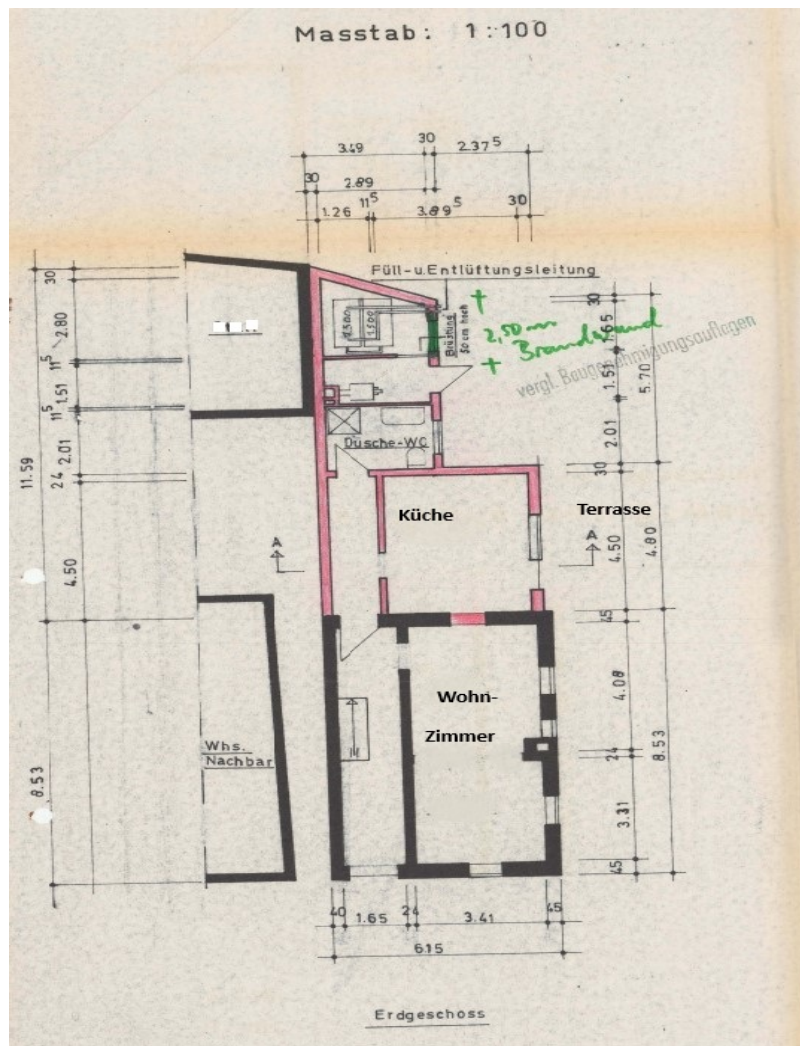
05531 - 70 63 01 0

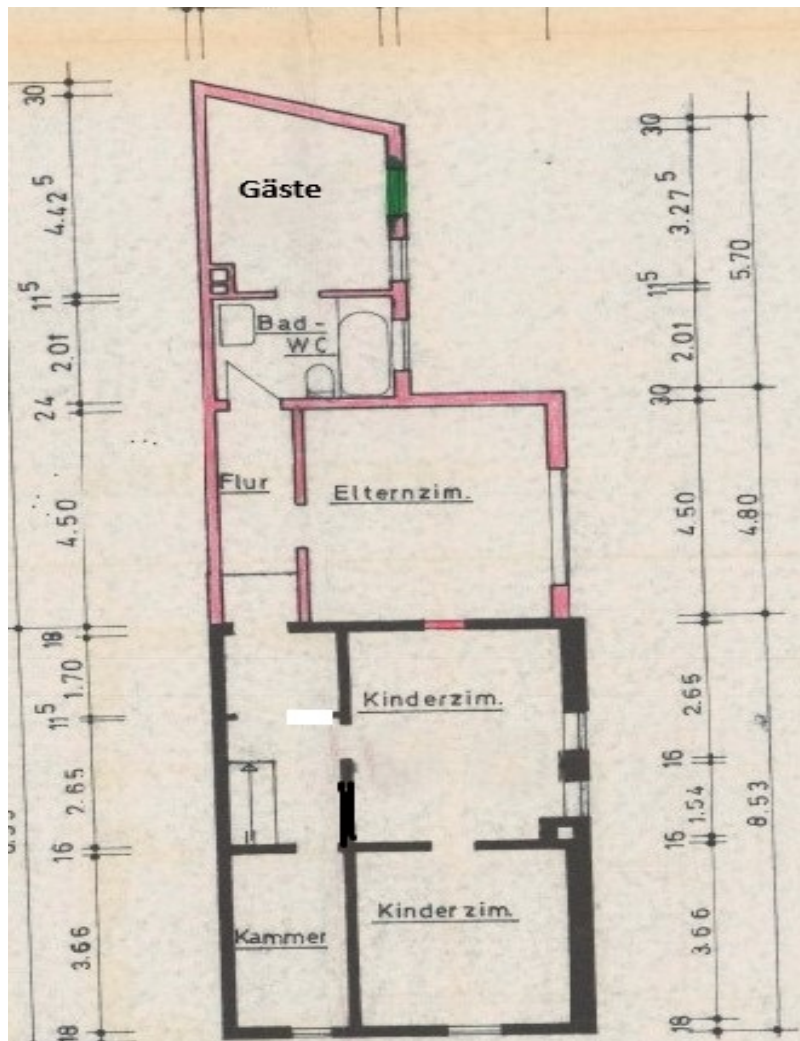
Wir freuen uns, von Ihnen zu hören.

www.von-poll.com

Property ID: 24232028 - 37688 Beverungen

Floor plans





This floor plan is not to scale. The documents were given to us by the client. For this reason, we cannot guarantee the accuracy of the information.

Property ID: 24232028 - 37688 Beverungen

A first impression

Dieses Teilrenovierungsbedürftige Einfamilienhaus aus dem Jahr 1925 bietet auf ca. 140 m² Wohnfläche genügend Platz für die ganze Familie. Mit einer Grundstücksfläche von ca. 256 m² und insgesamt 5 Zimmern, darunter 3 Schlafzimmer und 2 Badezimmer, bietet diese Immobilie vielfältige Nutzungsmöglichkeiten. Im Jahr 2021 wurde eines der Badezimmer rollstuhlgerecht modernisiert, was die Barrierefreiheit des Hauses deutlich verbessert. Ein weiteres Highlight ist der Anbau aus dem Jahr 1972, welcher zusätzlichen Wohnraum schafft und den Charme des Hauses unterstreicht. Die zentral beheizte Immobilie verfügt zudem über eine Terrasse mit Blick auf die idyllische Weser, die zum Entspannen und Genießen einlädt. Eine Markise sorgt für angenehmen Schutz vor direkter Sonneneinstrahlung. Der Zustand der Ausstattung ist als normal zu bezeichnen, jedoch bietet das Haus dank seiner großzügigen Aufteilung und der Möglichkeit zur Modernisierung viel Potenzial, um individuelle Gestaltungswünsche umzusetzen. Die Lage und der Garten vor dem Haus bieten eine Oase der Ruhe und Erholung inmitten der Stadt. Dieses Einfamilienhaus eignet sich ideal für Familien, die auf der Suche nach einem Teilrenovierungsbedürftigen Juwel mit Charme und Potenzial sind. Profitieren Sie von dieser einmaligen Gelegenheit und vereinbaren Sie noch heute einen Besichtigungstermin, um sich selbst von den Vorzügen dieses Hauses zu überzeugen. Hier können Sie Ihrer Kreativität freien Lauf lassen und Ihr Traumhaus nach Ihren persönlichen Vorstellungen gestalten. Wichtig! Vor einer Besichtigung ist eine Bankbestätigung erforderlich. Wir bitten um Ihr Verständnis! VON POLL FINANCE Profitieren Sie von unserer unabhängigen und kostenfreien Beratung mit einer Auswahl aus über 400 Banken und sichern Sie sich unser Hypothekenzertifikat zur Reservierung Ihrer Traumimmobilie.

Property ID: 24232028 - 37688 Beverungen

Details of amenities

Garten

zwei Bäder, eins davon Modernisiert 2021

Anbau aus 1972

Blick auf die Weser

Terrasse

elektrische Markise

Abstellraum/Heizungsraum

elektrische Rollläden

Property ID: 24232028 - 37688 Beverungen

All about the location

Beverungen liegt am östlichen Rand von Ostwestfalen im Südteil des Weserberglandes auf der dem Solling gegenüberliegenden Seite der Weser, die hier als Grenzfluss von Nordrhein-Westfalen und Südniedersachsen verläuft und in die am südlichen Ortsrand die von Südwesten kommende Bever einmündet. Mit ca. 13.500 Einwohnern, liegt zwischen den drei Oberzentren Paderborn (ca. 64 Kilometer), Kassel (ca. 63 Kilometer) und Göttingen (ca. 58 Kilometer). Im Umkreis von ca. 34 Kilometern liegen weitere Mittelzentren (Höxter, Bad Driburg, Brakel, Hofgeismar, Holzminden, Uslar und Warburg). In Beverungen gibt es sechs allgemeine Sportvereine sowie einen Ski- und Wanderverein. Die Stadt unterhält ein Freibad und eine Eisbahn. Es findet alle zwei Jahre ein Schützenfest und jedes Jahr Karneval, in Zusammenarbeit mit dem Nachbarortschaft Lauenförde statt. Zudem wird jedes Jahr das traditionelle Blütenfest gefeiert. Beverungen besitzt ein Schulzentrum mit Sekundarschule und Gymnasium, viele Einkaufsmöglichkeiten, sowie Ärzte und andere Geschäfte des täglichen Bedarfs. Weitere Infos erhalten Sie hier: <https://www.beverungen.de/de/startseite>

Property ID: 24232028 - 37688 Beverungen

Other information

Es liegt ein Energiebedarfsausweis vor. Dieser ist gültig bis 5.9.2034. Endenergiebedarf beträgt 300.95 kwh/(m²*a). Wesentlicher Energieträger der Heizung ist Gas. Das Baujahr des Objekts lt. Energieausweis ist 2001. Die Energieeffizienzklasse ist H.

GELDWÄSCHE: Als Immobilienmaklerunternehmen ist die von Poll Immobilien GmbH nach § 2 Abs. 1 Nr. 14 und § 11 Abs. 1, 2 Geldwäschegesetz (GwG) dazu verpflichtet, bei der Begründung einer Geschäftsbeziehung die Identität des Vertragspartners festzustellen und zu überprüfen, bzw. sobald ein ernsthaftes Interesse an der Durchführung des Immobilienkaufvertrages besteht. Hierzu ist es erforderlich, dass wir nach § 11 Abs. 4 GwG die relevanten Daten Ihres Personalausweises festhalten (wenn Sie als natürliche Person handeln) – beispielsweise mittels einer Kopie. Bei einer juristischen Person benötigen wir eine Kopie des Handelsregisterauszugs, aus welchem der wirtschaftlich Berechtigte hervorgeht. Das Geldwäschegesetz sieht vor, dass der Makler die Kopien bzw. Unterlagen fünf Jahre aufbewahren muss. Als unser Vertragspartner haben Sie auch eine Mitwirkungspflicht nach § 11 Abs. 6 GwG.

HAFTUNG: Wir weisen darauf hin, dass die von uns weitergegebenen Objektinformationen, Unterlagen, Pläne etc. vom Verkäufer bzw. Vermieter stammen. Eine Haftung für die Richtigkeit oder Vollständigkeit der Angaben übernehmen wir daher nicht. Es obliegt daher unseren Kunden, die darin enthaltenen Objektinformationen und Angaben auf ihre Richtigkeit hin zu überprüfen. Alle Immobilienangebote sind freibleibend und vorbehaltlich Irrtümer, Zwischenverkauf- und Vermietung oder sonstiger Zwischenverwertung. **UNSER SERVICE FÜR SIE ALS EIGENTÜMER:** Planen Sie den Verkauf oder die Vermietung Ihrer Immobilie, so ist es für Sie wichtig, deren Marktwert zu kennen. Lassen Sie kostenfrei und unverbindlich den aktuellen Wert Ihrer Immobilie professionell durch einen unserer Immobilienspezialisten einschätzen. Unser bundesweites und internationales Netzwerk ermöglicht es uns, Verkäufer bzw. Vermieter und Interessenten bestmöglich zusammenzuführen.

Property ID: 24232028 - 37688 Beverungen

Contact partner

For further information, please contact your contact person:

Jens Lorenz

Dürrestraße 1 Holzminden
E-Mail: holzminden@von-poll.com

To Disclaimer of von Poll Immobilien GmbH

www.von-poll.com