

Ahrensburg

Besondere Architektur in beliebter Lage

Property ID: 25197008



www.von-poll.com

PURCHASE PRICE: 419.000 EUR • LIVING SPACE: ca. 111 m² • ROOMS: 4 • LAND AREA: 327 m²

Property ID: 25197008 - 22926 Ahrensburg

- At a glance
- The property
- Energy Data
- Floor plans
- A first impression
- All about the location
- Other information
- Contact partner

Property ID: 25197008 - 22926 Ahrensburg

At a glance

Property ID	25197008	Purchase Price	419.000 EUR
Living Space	ca. 111 m ²	Commission	Käuferprovision beträgt 3,57 % (inkl. MwSt.) des beurkundeten Kaufpreises
Rooms	4		
Bedrooms	3		
Bathrooms	2		
Year of construction	1980	Modernisation / Refurbishment	2011
Type of parking	1 x Garage	Condition of property	Well-maintained
		Equipment	Terrace, Guest WC, Fireplace, Built-in kitchen, Balcony

Property ID: 25197008 - 22926 Ahrensburg

Energy Data

Type of heating	Central heating	Energy Certificate	Energy demand certificate
Energy Source	Gas	Final Energy Demand	180.10 kWh/m ² a
Energy certificate valid until	20.02.2035	Energy efficiency class	F
Power Source	Gas	Year of construction according to energy certificate	2001

Property ID: 25197008 - 22926 Ahrensburg

The property



Property ID: 25197008 - 22926 Ahrensburg

The property



Property ID: 25197008 - 22926 Ahrensburg

The property



Property ID: 25197008 - 22926 Ahrensburg

The property



Property ID: 25197008 - 22926 Ahrensburg

The property



Property ID: 25197008 - 22926 Ahrensburg

The property



Property ID: 25197008 - 22926 Ahrensburg

The property



Property ID: 25197008 - 22926 Ahrensburg

The property



Property ID: 25197008 - 22926 Ahrensburg

The property



Property ID: 25197008 - 22926 Ahrensburg

The property



Property ID: 25197008 - 22926 Ahrensburg

The property



Property ID: 25197008 - 22926 Ahrensburg

The property



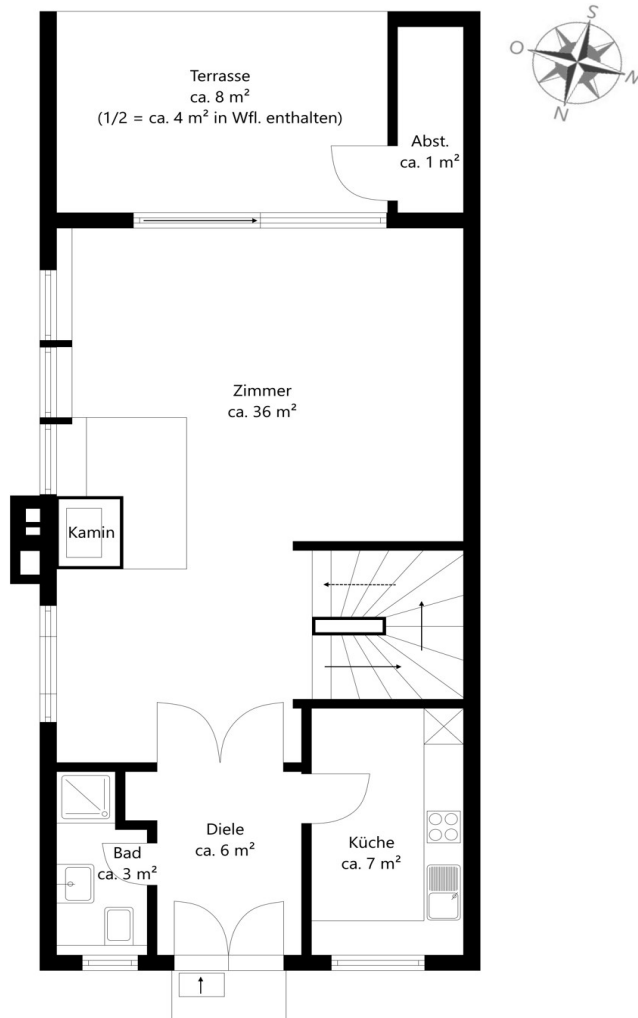
Property ID: 25197008 - 22926 Ahrensburg

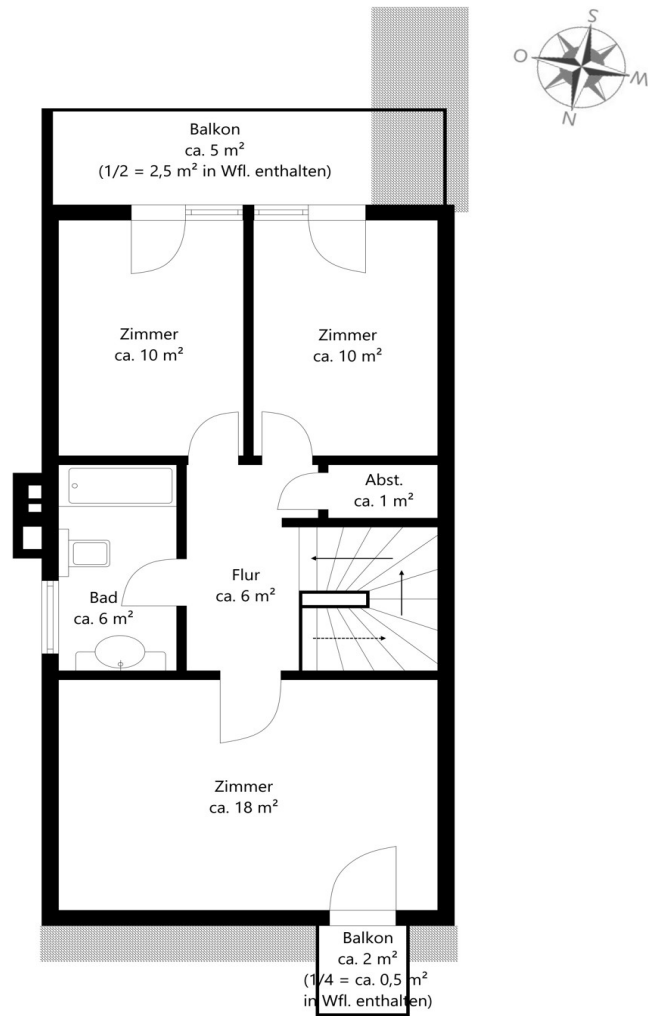
The property

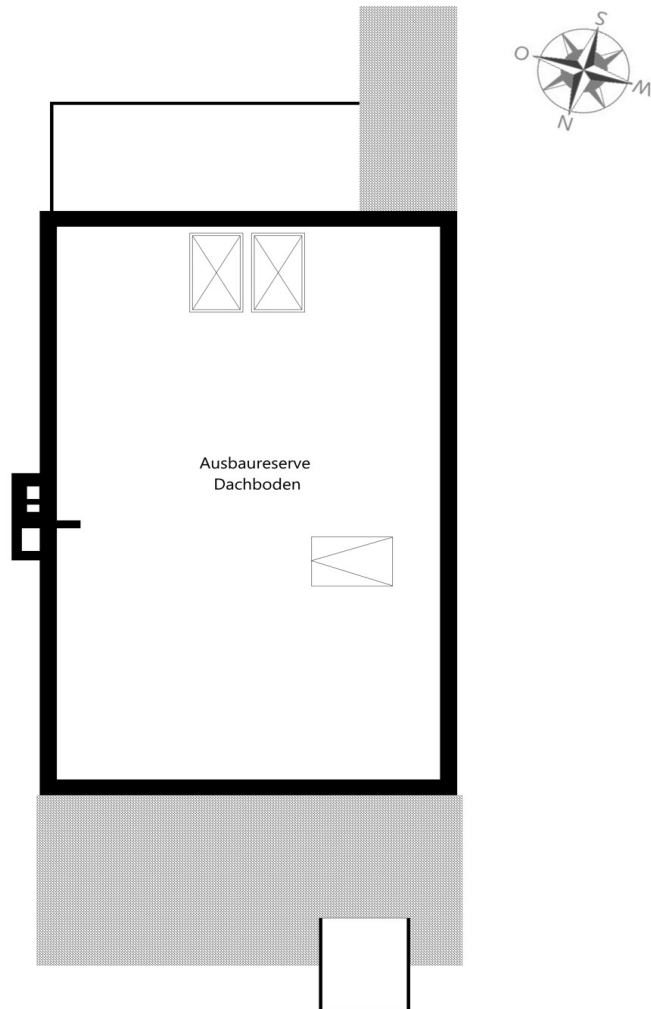


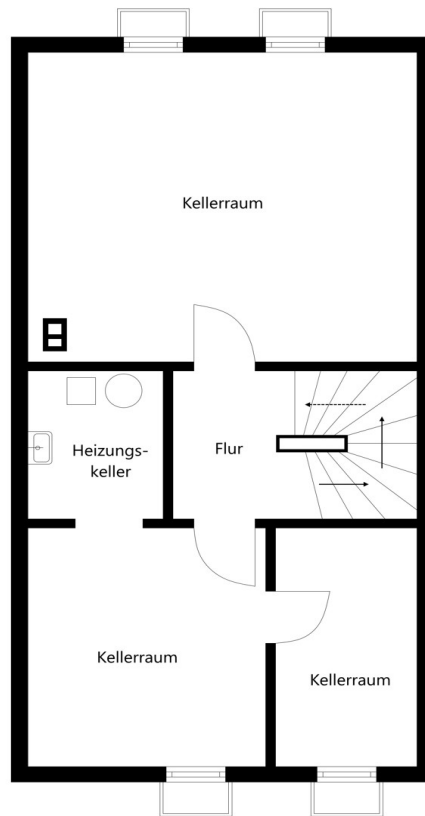
Property ID: 25197008 - 22926 Ahrensburg

Floor plans









This floor plan is not to scale. The documents were given to us by the client. For this reason, we cannot guarantee the accuracy of the information.

Property ID: 25197008 - 22926 Ahrensburg

A first impression

Lebendige Architektur seit 1970 – so lautet die Philosophie des Ahrensburger Architekturbüros Westphal und Berwing bis heute. Ende der 1970er Jahre entwickelte Jürgen Westphal das Neubaugebiet ganz in der Nähe des Ahrensburger Schlosses und schuf ein bis heute zeitloses Ensemble von Einzel- und Reihenhäusern, die sich durch klare Strukturen, reduzierte Formen und ausgewählte Materialien auszeichnen. Das angebotene Reihenendhaus liegt am äußeren Rand der Siedlung und grenzt einerseits an eine weitläufige Wiese andererseits an ein großzügiges Privatgrundstück mit Waldcharakter. So finden Sie in dieser Sackgassenendlage die gewünschte Ruhe und Erholung und profitieren von der ohnehin entspannten Nachbarschaft. Ein mit stilvollem Kopfsteinpflaster gestalteter kleiner Vorplatz empfängt seine Bewohner und deren Besucher freundlich und charmant. Sie betreten das Haus und finden sich in der geräumigen Diele wieder. Von hier öffnet sich bereits die schöne Sichtachse bis in den Garten. Ein Raumteiler aus Klarglas zwischen Diele und Wohnzimmer sorgt dafür, dass die verschiedenen Bereiche getrennt und zugleich optisch verbunden und gut belichtet werden. Von der Diele abgehend haben wir auf der einen Seite das Gäste-WC mit bodentiefer Dusche und Fenster, welches im Jahr 2011 hell und zeitlos erneuert wurde. Gegenüberliegend befindet sich die Küche, die hinreichend Stauraum und Arbeitsfläche bietet. Der angrenzende, großzügige Wohn- und Essbereich beeindruckt in jeder Hinsicht. Der offene Kamin wurde in die markant geklinkerte Außenwand integriert. Die Natürlichkeit des Materials und die warmen Farben verleihen dem Raum eine einladende, warme Atmosphäre und Gemütlichkeit. Gleich mehrere zusätzliche Fenster rahmen die Wandgestaltung optisch ein und sorgen für Lichteinfall bis in die Abendstunden. Die offene Treppe ins Ober- sowie Untergeschoss ist ein echter stilistischer Hingucker und trägt maßgeblich zum prägnanten Stil des Raumes bei. Bodentiefe Fenster und Schiebeelemente zur angrenzenden Terrasse unterstreichen den offenen Charakter dieses Grundrisses im Erdgeschoss und vergrößern ihn optisch noch. Die teilweise überdachte Terrasse ist mit einer Markise ausgestattet und ein geräumiger Abstellraum bietet Ihnen hier praktischerweise Platz für Gartenequipment. In dem liebevoll angelegten Garten ist Ihnen Privatsphäre garantiert. Die hohen Hecken und dichten Büsche bieten nicht nur Schutz, sondern auch die perfekte Kulisse für genussvolle Stunden im Freien. Die großzügige Rasenfläche seitlich des Hauses ließe einigen Spielraum auch für Kinder zu. Das Obergeschoss präsentiert sich mit drei gut geschnittenen Schlafzimmern, die allesamt Zugang zu den Balkonen haben. So haben Sie auch auf dieser Ebene die Möglichkeit ins Freie zu treten und die Natur um Sie herum zu genießen. Zwei der drei Zimmer profitieren davon, dass sie keine Dachschrägen aufweisen, was die Möblierung maßgeblich erleichtert. Das dritte und

größte Zimmer ist mit zeitlosen, weißen Kleiderschränken ausgestattet. So wie in allen anderen Zimmern wurden auch hier Rollläden verbaut. Ein helles Wannenbad, welches ebenso wie das Duschbad im Erdgeschoss im Jahr 2011 im selben Stil erneuert wurde, vervollständigt das Raumangebot auf dieser Etage. Sollten Sie sich noch mehr Wohnraum wünschen, haben Sie die Möglichkeit den geräumigen Dachboden auszubauen. Die beeindruckende Raumhöhe lässt eine kreative Planung zu. Es wurden bereits zwei große Veluxfenster eingebaut. Die Immobilie verfügt über einen beheizbaren Vollkeller. Hier bietet sich Ihnen zum einen viel Staufläche, zum anderen lässt sich bequem ein Hobbyraum oder dergleichen einrichten. Abgerundet wird dieses attraktive Immobilienangebot darüber hinaus von einer Einzelgarage. Wir freuen uns auf Ihre Anfrage mit vollständigen Kontaktdaten.

Property ID: 25197008 - 22926 Ahrensburg

All about the location

Die Immobilie befindet sich im Stadtteil Gartenholz in Ahrensburg. Die Schlossstadt zählt zu den begehrten Wohnorten am Stadtrand von Hamburg. Ahrensburg hat zurzeit rund 35.000 Einwohner. Die Stadt verfügt über eine hervorragende Infrastruktur mit sämtlichen Einkaufsmöglichkeiten, es sind alle Schularten vorhanden, Ärzte und auch Fachärzte verschiedener Fachrichtungen sind in der Stadt ansässig. Der hohe Freizeitwert der Stadt Ahrensburg bildet sich in einem vielfältigen kulturellen Angebot ab. Die Möglichkeit sich in einer Vielzahl von Sportarten wie Golf, Tennis, Reiten und vielem mehr betätigen zu können, runden das Leben in Ahrensburg ab. Es bestehen von Ahrensburg aus sehr gute Verkehrsanbindungen an die Hansestädte Hamburg und Lübeck. Sie erreichen diese über die Bundesautobahn A1 und die Bundesstraße B75 mit dem PKW in ca. 30 Minuten. Weiterhin können beide Städte mittels der Regional- und U-Bahn sehr schnell erreicht werden. Gartenholz ist ein junger Stadtteil im Norden der Stadt. Seit Ende 2010 hat er einen eigenen Haltepunkt für die Regional-Bahn. Die unmittelbare Nähe zum Ahrensburger Schloss mit seinem Schlossgarten, der Auwanderweg und viele weitere Grünflächen runden das attraktive Gesamtpaket dieses Ortsteils ab.

Property ID: 25197008 - 22926 Ahrensburg

Other information

Es liegt ein Energiebedarfsausweis vor. Dieser ist gültig bis 20.2.2035. Endenergiebedarf beträgt 180.10 kWh/(m²*a). Wesentlicher Energieträger der Heizung ist Gas. Das Baujahr des Objekts lt. Energieausweis ist 2001. Die Energieeffizienzklasse ist F.

GELDWÄSCHE: Als Immobilienmaklerunternehmen ist die von Poll Immobilien GmbH nach § 2 Abs. 1 Nr. 14 und § 11 Abs. 1, 2 Geldwäschegesetz (GwG) dazu verpflichtet, bei der Begründung einer Geschäftsbeziehung die Identität des Vertragspartners festzustellen und zu überprüfen, bzw. sobald ein ernsthaftes Interesse an der Durchführung des Immobilienkaufvertrages besteht. Hierzu ist es erforderlich, dass wir nach § 11 Abs. 4 GwG die relevanten Daten Ihres Personalausweises festhalten (wenn Sie als natürliche Person handeln) – beispielsweise mittels einer Kopie. Bei einer juristischen Person benötigen wir eine Kopie des Handelsregisterauszugs, aus welchem der wirtschaftlich Berechtigte hervorgeht. Das Geldwäschegesetz sieht vor, dass der Makler die Kopien bzw. Unterlagen fünf Jahre aufbewahren muss. Als unser Vertragspartner haben Sie auch eine Mitwirkungspflicht nach § 11 Abs. 6 GwG.

HAFTUNG: Wir weisen darauf hin, dass die von uns weitergegebenen Objektinformationen, Unterlagen, Pläne etc. vom Verkäufer bzw. Vermieter stammen. Eine Haftung für die Richtigkeit oder Vollständigkeit der Angaben übernehmen wir daher nicht. Es obliegt daher unseren Kunden, die darin enthaltenen Objektinformationen und Angaben auf ihre Richtigkeit hin zu überprüfen. Alle Immobilienangebote sind freibleibend und vorbehaltlich Irrtümer, Zwischenverkauf- und Vermietung oder sonstiger Zwischenverwertung. **UNSER SERVICE FÜR SIE ALS EIGENTÜMER:** Planen Sie den Verkauf oder die Vermietung Ihrer Immobilie, so ist es für Sie wichtig, deren Marktwert zu kennen. Lassen Sie kostenfrei und unverbindlich den aktuellen Wert Ihrer Immobilie professionell durch einen unserer Immobilienspezialisten einschätzen. Unser bundesweites und internationales Netzwerk ermöglicht es uns, Verkäufer bzw. Vermieter und Interessenten bestmöglich zusammenzuführen.

Property ID: 25197008 - 22926 Ahrensburg

Contact partner

For further information, please contact your contact person:

Katrin Ebbers

Hamburger Straße 25 Ahrensburg

E-Mail: ahrensburg@von-poll.com

To Disclaimer of von Poll Immobilien GmbH

www.von-poll.com