

Dresden

Helle 2-Raum-Wohnung in Dresden-Stetzsch – Bezugsfertig mit Balkon und Charme

Property ID: 24441023a



www.von-poll.com

PURCHASE PRICE: 139.000 EUR • LIVING SPACE: ca. 52 m² • ROOMS: 2

Property ID: 24441023a - 01157 Dresden

- At a glance
- The property
- Energy Data
- A first impression
- Details of amenities
- All about the location
- Other information
- Contact partner

Property ID: 24441023a - 01157 Dresden

At a glance

Property ID	24441023a	Purchase Price	139.000 EUR
Living Space	ca. 52 m ²	Commission	Käuferprovision beträgt 3,57 % (inkl. MwSt.) des beurkundeten Kaufpreises
Floor	2	Modernisation / Refurbishment	2010
Rooms	2	Condition of property	Well-maintained
Bedrooms	1	Construction method	Solid
Bathrooms	1	Equipment	Balcony
Year of construction	1905		

Property ID: 24441023a - 01157 Dresden

Energy Data

Type of heating	Central heating	Energy Certificate	Energy consumption certificate
Energy Source	Heavy natural gas	Final energy consumption	159.70 kWh/m ² a
Energy certificate valid until	25.04.2034	Energy efficiency class	E
Power Source	Gas	Year of construction according to energy certificate	1905

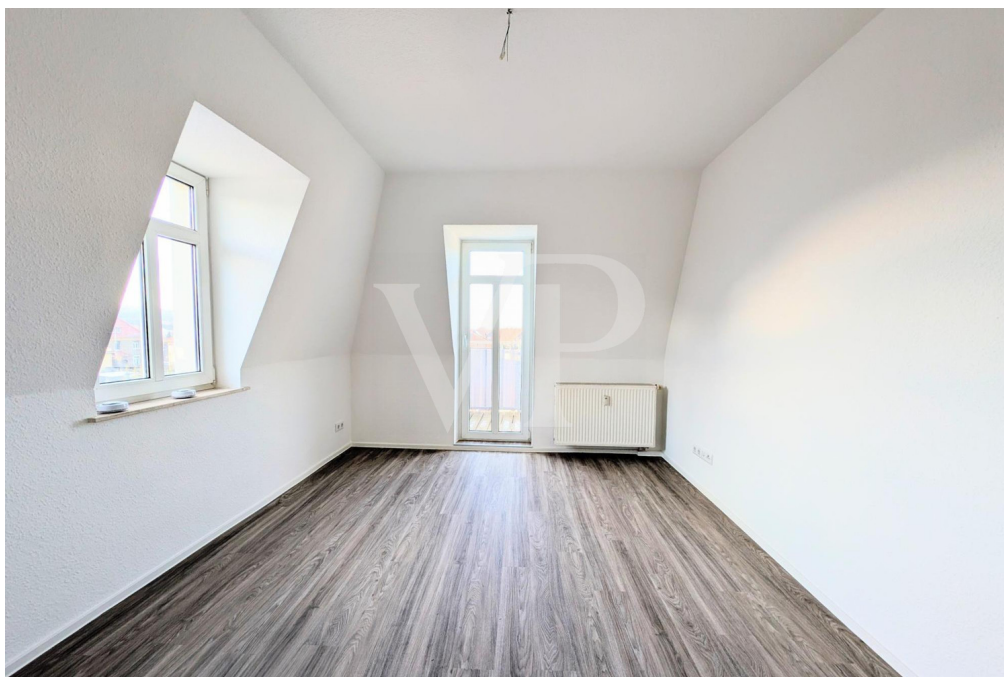
Property ID: 24441023a - 01157 Dresden

The property



Property ID: 24441023a - 01157 Dresden

The property



Property ID: 24441023a - 01157 Dresden

A first impression

Diese attraktive 2-Raum-Wohnung in einem charmanten Gebäude von 1905 steht Ihnen ab sofort leerstehend zur Verfügung. Mit ca. 52 m² Wohnfläche bietet sie eine durchdachte Aufteilung und ein einladendes Wohnambiente. Die Immobilie wurde 2010 umfassend modernisiert und ist ideal für Singles, Paare oder Kapitalanleger geeignet. Das großzügige, lichtdurchflutete Wohnzimmer lädt zum Wohlfühlen ein und bietet ausreichend Platz für Ihre individuellen Wohnideen. Vom Balkon aus genießen Sie einen malerischen Blick auf das Spitzhaus in Radebeul – ein Highlight für alle, die die Nähe zur Natur schätzen. Das Badezimmer überzeugt mit einer Badewanne und einem Fenster, wodurch es hell und freundlich wirkt. Eine neue, moderne Gasheizung wurde bereits 2024 installiert und sorgt für eine energieeffiziente Wärmeversorgung. Ein Kellerabteil bietet zusätzlichen Stauraum. Die Wohnung liegt im ruhigen Stadtteil Dresden-Stetzsch, einer begehrten Wohngegend mit guter Infrastruktur und Anbindung. Gleichzeitig genießen Sie die Vorzüge einer grünen Umgebung mit zahlreichen Erholungsmöglichkeiten. Diese bezugsfertige Wohnung ist eine perfekte Gelegenheit für all jene, die ein gemütliches und stilvolles Zuhause oder eine wertbeständige Investition suchen. Wir freuen uns auf Ihre Kontaktaufnahme! Vereinbaren Sie mit uns einen Objektvorstellungstermin. Ihr Von Poll Immobilien Dresden Team

Property ID: 24441023a - 01157 Dresden

Details of amenities

- Wohnfläche ca. 52,00 m²
- Baujahr 1905
- Modernisierung im Jahr 2010
- großes lichtdurchflutetes Wohnzimmer
- Balkon mit Blick zum Spitzhaus Radebeul
- Badezimmer mit Badewanne und Fenster
- Neue Gasheizung in 2024
- Keller

Property ID: 24441023a - 01157 Dresden

All about the location

Das Objekt befindet sich in Stetzsch und damit im Nordwesten Dresdens. Die Anbindung ist hervorragend – in Laufnähe befindet sich die Buslinie 68 und über die nahe verkehrende Bahnlinie RB 31 sind überregionale Ziele bequem erreichbar. Die Nachbarschaft ist wie geschaffen für ein aktives Familienleben. In direkter Umgebung erwarten Sie nicht nur zwei Supermärkte, ein gemütliches Café und mehrere Restaurants, sondern auch eine idyllische Grün- und Parkanlage. Für Ihre persönliche Entspannung stehen ein Physiotherapeut, ein Friseur und sogar ein Blumenladen bereit. Für die kleinen Familienmitglieder ist gesorgt: Ein Kindergarten befindet sich in unmittelbarer Nähe, ebenso wie zwei Grundschulen. Zusätzlich gibt es gleich mehrere Mittelschulen sowie Gymnasien in der Umgebung – Bildungschancen, die keine Wünsche offenlassen. Die hervorragende Anbindung zeigt sich auch in der Nähe zur Autobahn A4, die Ihnen schnelle Wege in alle Richtungen ermöglicht. Tankstellen und weitere Annehmlichkeiten sind ebenfalls nur einen Katzensprung entfernt.

Property ID: 24441023a - 01157 Dresden

Other information

Es liegt ein Energieverbrauchsausweis vor. Dieser ist gültig bis 25.4.2034. Endenergieverbrauch beträgt 159.70 kwh/(m²*a). Wesentlicher Energieträger der Heizung ist Erdgas schwer. Das Baujahr des Objekts lt. Energieausweis ist 1905. Die Energieeffizienzklasse ist E. GELDWÄSCHE: Als Immobilienmaklerunternehmen ist die von Poll Immobilien GmbH nach § 2 Abs. 1 Nr. 14 und § 10 Abs. 3 Geldwäschegesetz (GwG) dazu verpflichtet, bei der Begründung einer Geschäftsbeziehung die Identität des Vertragspartners festzustellen und zu überprüfen. Hierzu ist es erforderlich, dass wir nach § 11 GwG die relevanten Daten Ihres Personalausweises festhalten (wenn Sie als natürliche Person handeln) – beispielsweise mittels einer Kopie. Bei einer juristischen Person benötigen wir eine Kopie des Handelsregisterauszugs, aus welchem der wirtschaftlich Berechtigte hervorgeht. Das Geldwäschegesetz sieht vor, dass der Makler die Kopien bzw. Unterlagen fünf Jahre aufbewahren muss. PROVISIONSHINWEIS: Mit der Anfrage bei und durch Inanspruchnahme der Dienstleistung der Firma von Poll Immobilien GmbH, wird ein Maklervertrag geschlossen. Sofern es durch die Tätigkeit der Firma VON POLL IMMOBILIEN GmbH zu einem wirksamen Hauptvertrag mit der Eigentümerseite kommt, hat der Interessent bei Abschluss - eines MIETVERTRAGS keine Provision/Maklercourtage an die von Poll Immobilien GmbH zu zahlen. - eines KAUFVERTRAGS die ortsübliche Provision/Maklercourtage an die von Poll Immobilien GmbH gegen Rechnung zu zahlen. HAFTUNG: Wir weisen darauf hin, dass die von uns weitergegebenen Objektinformationen, Unterlagen, Pläne etc. vom Verkäufer bzw. Vermieter stammen. Eine Haftung für die Richtigkeit oder Vollständigkeit der Angaben übernehmen wir daher nicht. Es obliegt daher unseren Kunden, die darin enthaltenen Objektinformationen und Angaben auf ihre Richtigkeit hin zu überprüfen. Alle Immobilienangebote sind freibleibend und vorbehaltlich Irrtümer, Zwischenverkauf- und Vermietung oder sonstiger Zwischenverwertung. UNSER SERVICE FÜR SIE ALS EIGENTÜMER: Planen Sie den Verkauf oder die Vermietung Ihrer Immobilie, so ist es für Sie wichtig, deren Marktwert zu kennen. Lassen Sie kostenfrei und unverbindlich den aktuellen Wert Ihrer Immobilie professionell durch einen unserer Immobilienspezialisten einschätzen. Unser bundesweites und internationales Netzwerk ermöglicht es uns, Verkäufer bzw. Vermieter und Interessenten bestmöglich zusammenzuführen.

Property ID: 24441023a - 01157 Dresden

Contact partner

For further information, please contact your contact person:

Steffen Dreier

Wilsdruffer Straße 15 Dresden

E-Mail: dresden@von-poll.com

To Disclaimer of von Poll Immobilien GmbH

www.von-poll.com